

15MN10: Bistra Mureșului - Valea din Mijloc - Poiana Cofu



DRUMEȚIE



Dificultate:
mediu



Distanță:
20.6 km



Durată:
7h - 7h 45min



Urcare:
1193 m



Coborâre:
183 m



Vârf:
1559 m



DETALII TRASEU

Regiuni	Călimani
Județe	Mureș, Bistrița-Năsăud
Sectoare hartă	12 sectoare

Cele mai bune sezoane

Ianuarie

Februarie

✓ Martie

✓ Aprilie

✓ Mai

✓ Iunie

✓ Iulie

✓ August

✓ Septembrie

✓ Octombrie

✓ Noiembrie

Decembrie

Traseul 10 Cruce Albastră este traseul de legătură dintre localitatea Bistra Mureșului și Poiana Cofu, situată pe drumul de creastă vestic al Munților Călimani. (legătura cu Vf. Bistricioru). Urcăm pe drum asfaltat, forestier și de pământ, ce poate fi parcurs și cu o bicicletă de munte. Priveliști spre vf .Scaunul Domnului și Bistricioru.

Descriere

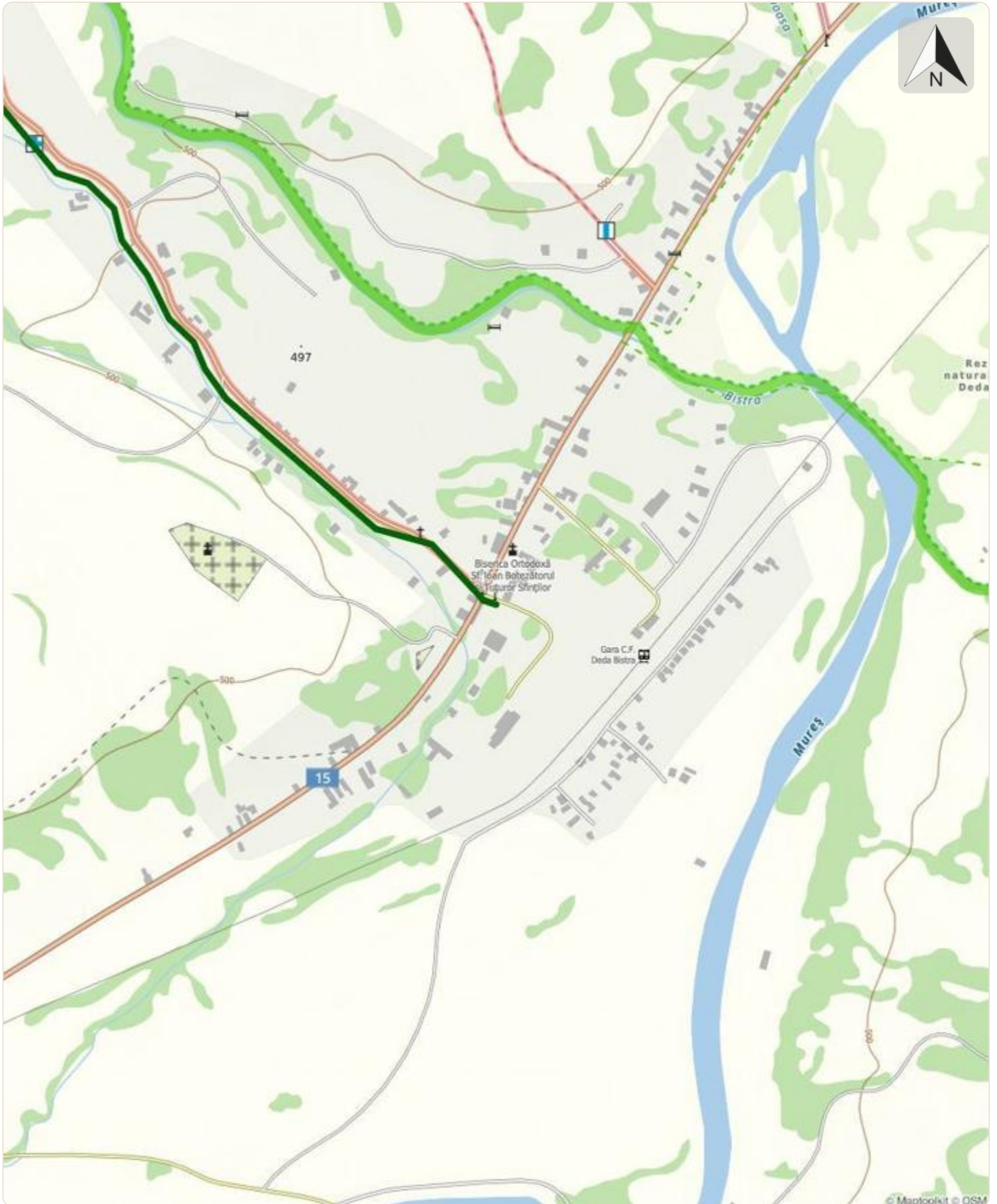
-Traseul 10 CA urcă pe Valea Bistrei aproape de Scaunul Domnului, până în Poiana Cofu situată pe drumul de creastă spre Vf. Bistricioru. Este un traseu destul de solicitant, atât din prisma lungimii cât și a diferențelor de nivel (peste 1000 m urcări). Facem cca. 7 - 8 h de drumeție, accesibil și pentru cicloturism (parțial). La intrarea în Bistra Mureșului dinspre Reghin urmăm o curbă la stânga în urcare. Peisajul se deschide, observăm satul cu a sa frumoasă biserică și munții care ne invită să explorăm. Drumul asfaltat urcă lin, șerpuind prin sat, pe Valea Bistrei, care trece pe alocuri prin curțile câtorva gospodării. Oamenii și-au construit mori de apă și vâltori pitorești. După ultima locuință din sat, asfaltul se termină, ajungem la un mic loc de camping, preferat de localnici și turiști, apoi continuăm pe drum forestier. De pe acest drum forestier se desprinde la dreapta o variantă spre Scaunul Domnului, marcaj PA (traseul 16). Vrăjiți de peisaj, ajungem la cabana Stega, apoi la o bifurcație (Gura Cofu) unde se formează practic Bistra, prin unirea pâraielor Cofu (de pe stânga), Mijloc (de pe mijloc) și Stega (pe dreapta). Fiecare din ele sunt variante de a urca mai departe spre drumul de creastă, respectiv PA (traseul 11) pe la Cascada Cofu și PG (traseul 12) către Pna Arsuri. Traseul continuă pe Valea de Mijloc, pentru încă 1 h printr-o pădure frumoasă de amestec și mai apoi de molid, până la izvoarele pâraului de Mijloc, unde parcurgem câteva serpentine destul de abrupte. Câștigăm altitudine și avem o priveliște frumoasă către vf. Scaunul Domnului care ne îmbie la popas. În Poiana Bistra, reîntâlnim varianta de pe Valea Cofu, care a vizitat frumoasa cascadă Cofu, marcaj PA. Coborâm până în Poiana Cofu, de unde poate fi admirat vf. Bistriciorul, loc unde întâlnim drumul de creastă BG (traseul 9)

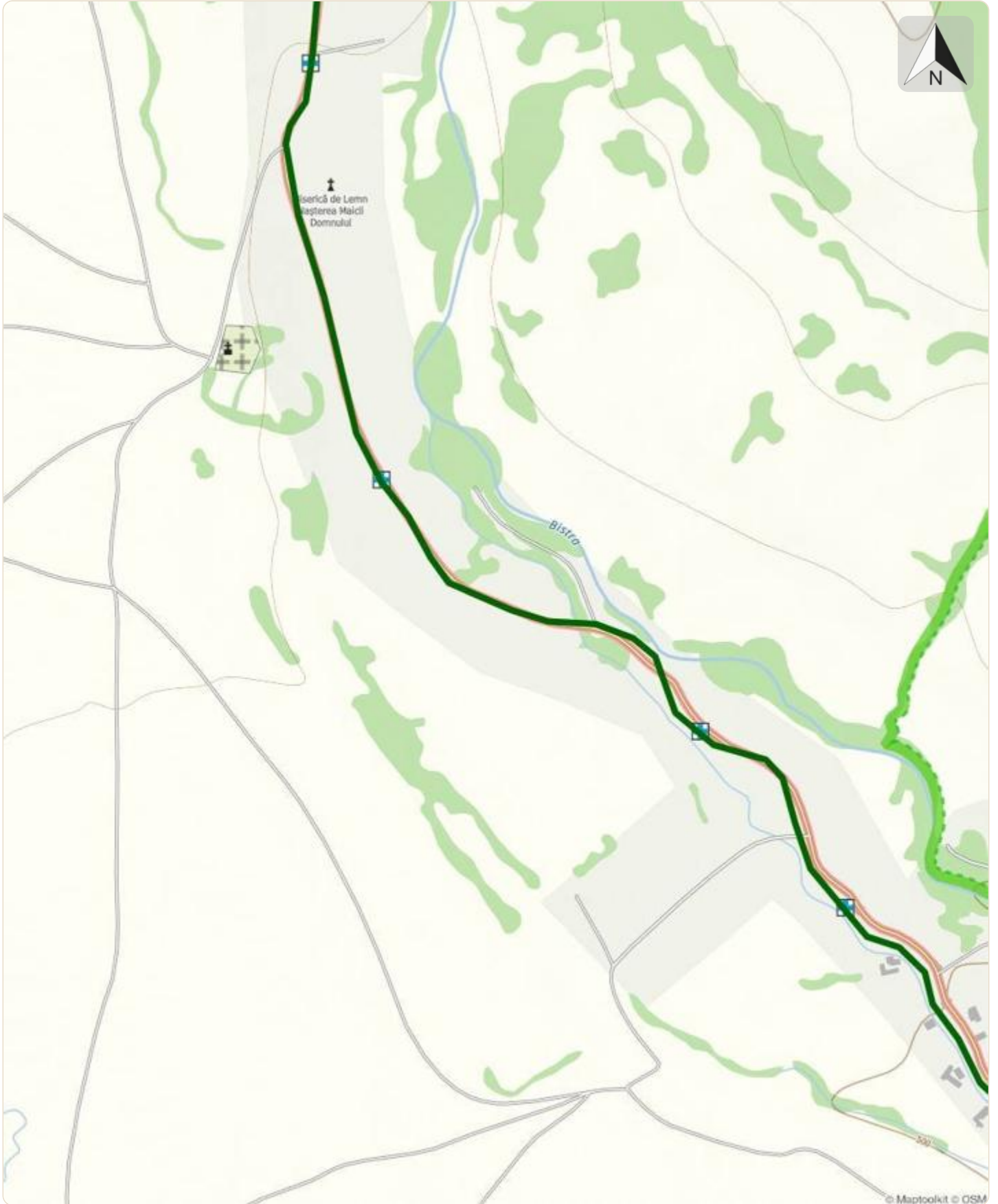
Indicații de parcurs

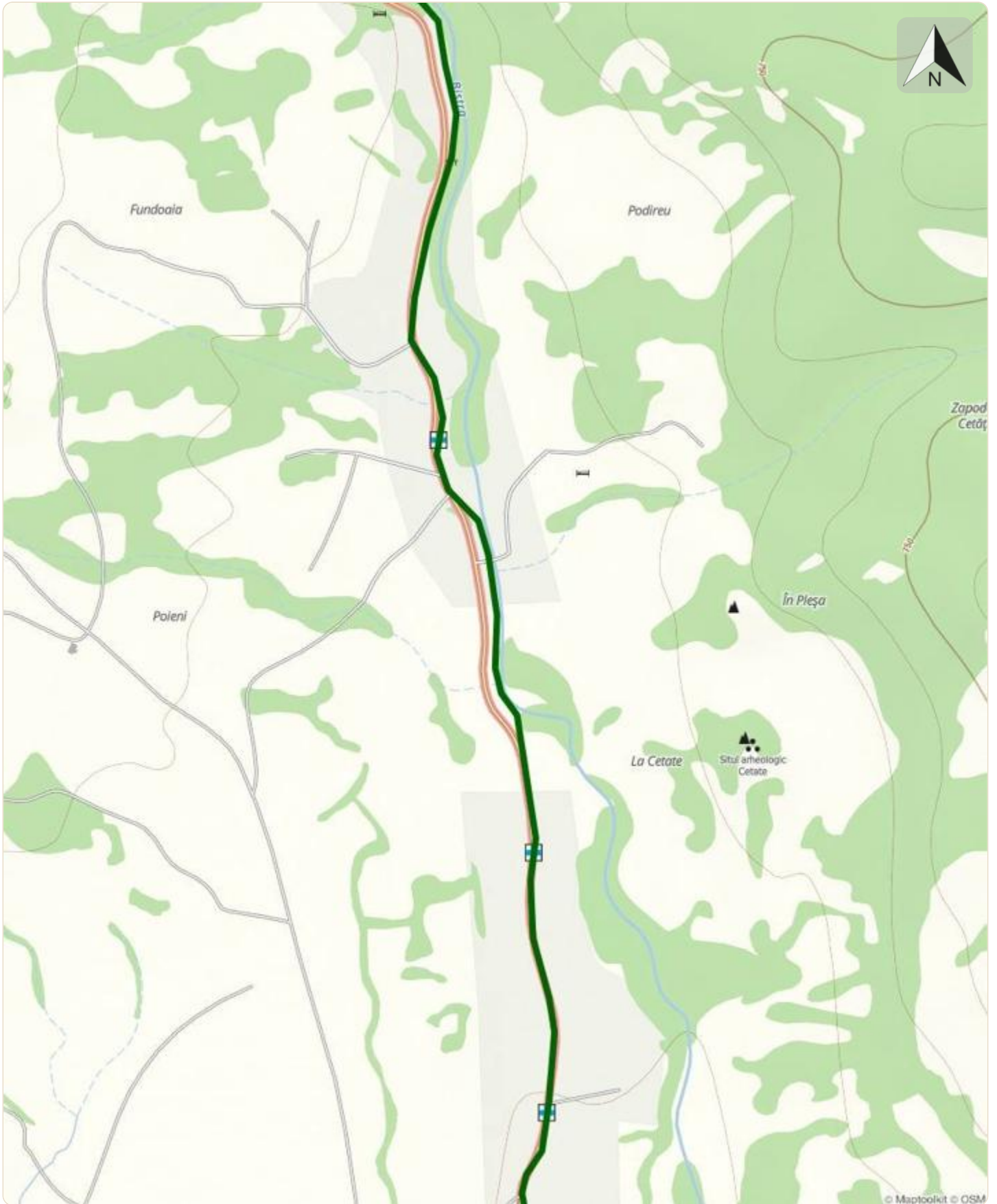
Traseul pornește din localitatea Bistra Mureșului de pe DN 15, 470 m altitudine, urcă lin pe Valea Bistrei, mai întâi șerpuind prin sat pe drum asfaltat, iar apoi pe drum forestier bine întreținut. După aprox. 11 km pe partea stângă se întâlnește o clădire a Ocolului Silvic, apoi pe partea dreapta se va intersecta traseul PG respectiv Valea Stega. După alți câțiva zeci de metri, pe partea stângă de data aceasta se va intersecta traseul PA - Valea Cofu. Traseul continuă pe Valea din Mijloc, încă aprox. 7 km urcând prin pădure, iar după parcurgerea unor serpentine destul de abrupte drumul devine o cărare sălbatică, care străbate într-un teren relativ plat, o pădure deasă de brazi. Se ajunge astfel la o nouă intersecție cu traseul PA. De aici, cele două trasee coboară împreună încă 10 minute, până în Poiana Cofu, la 1550 m altitudine.

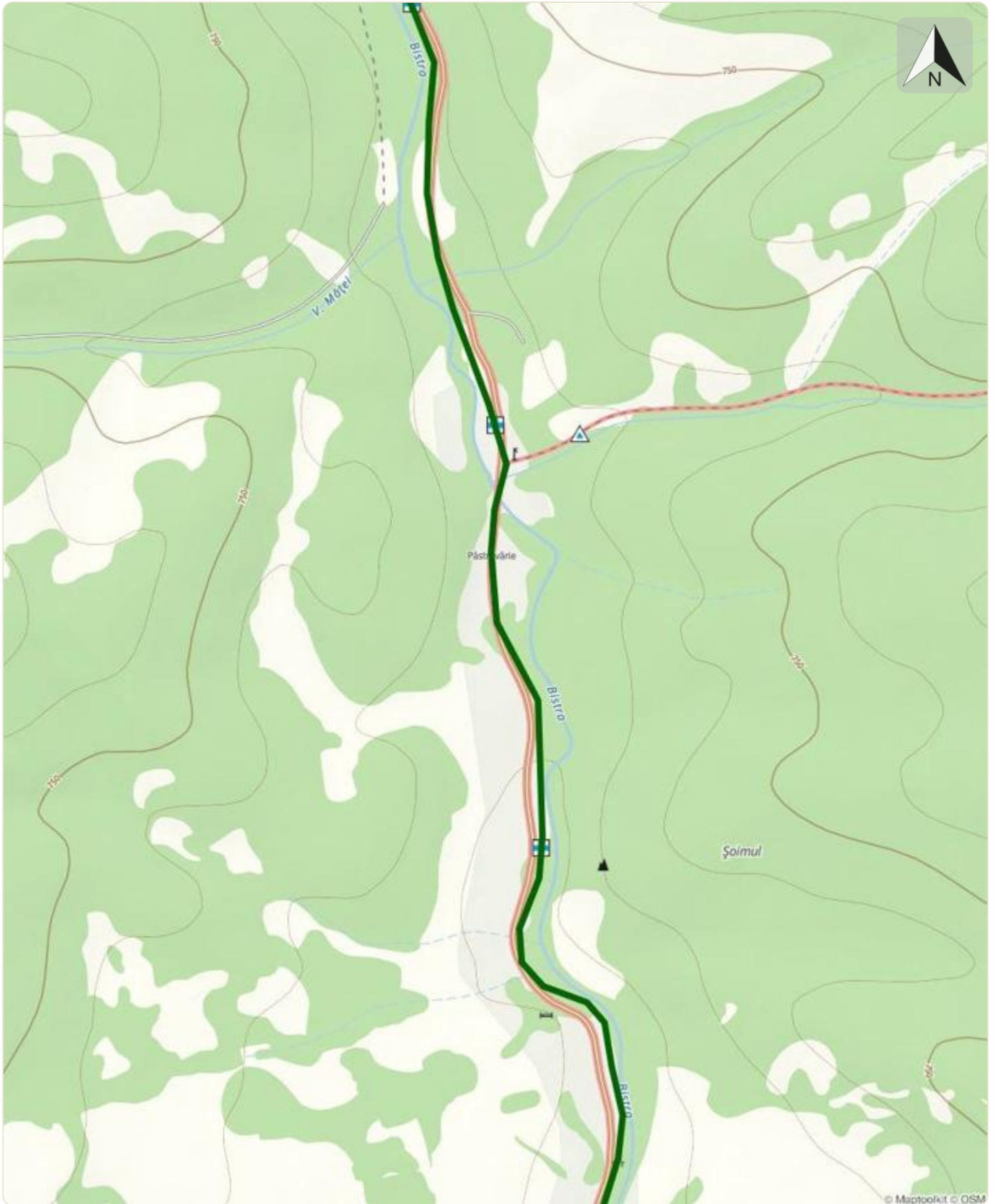
Etape

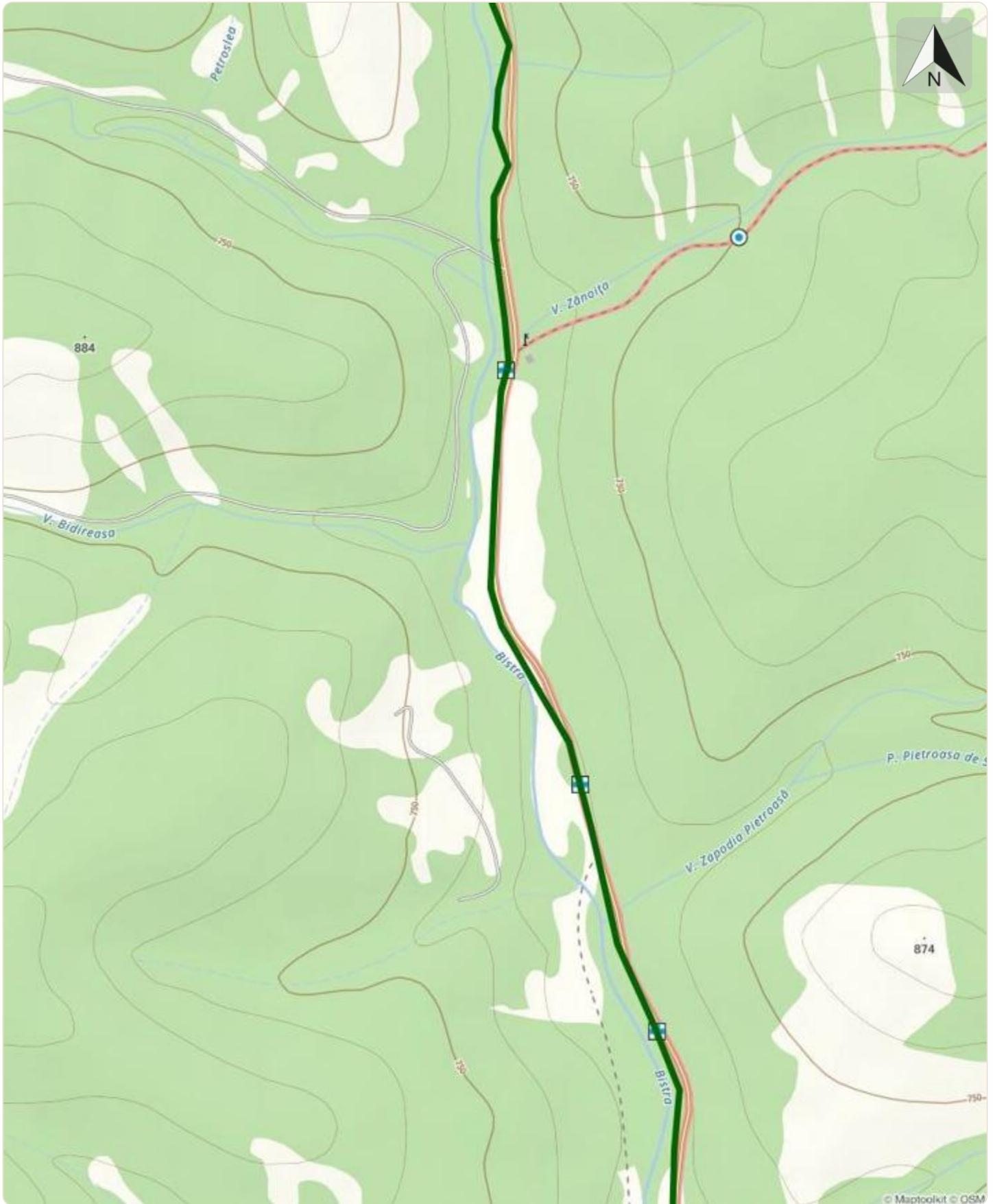
Bistra Mureșului - Valea Bistra - Valea din Mijloc - Pârâul Rece - Poiana Cofu

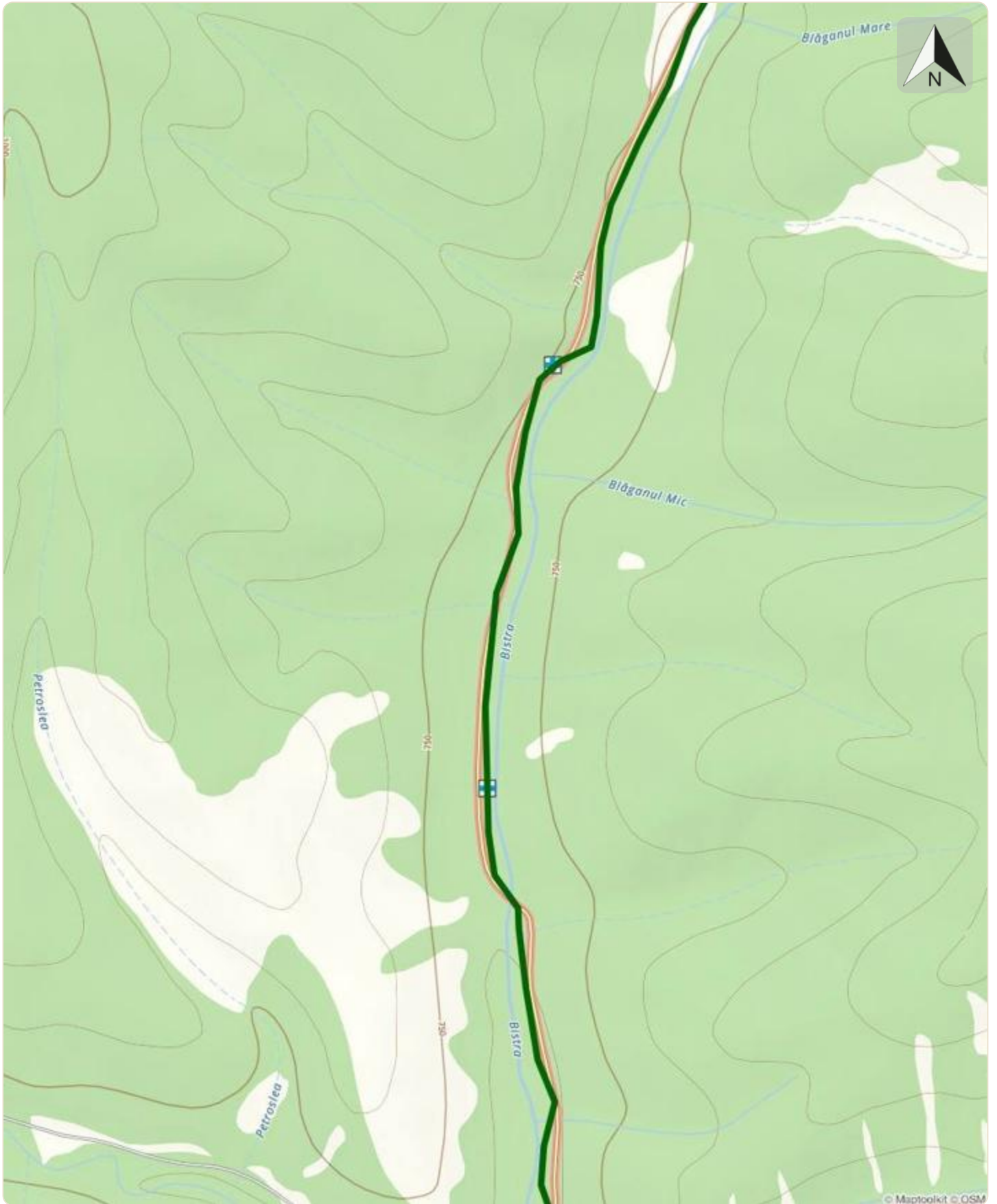


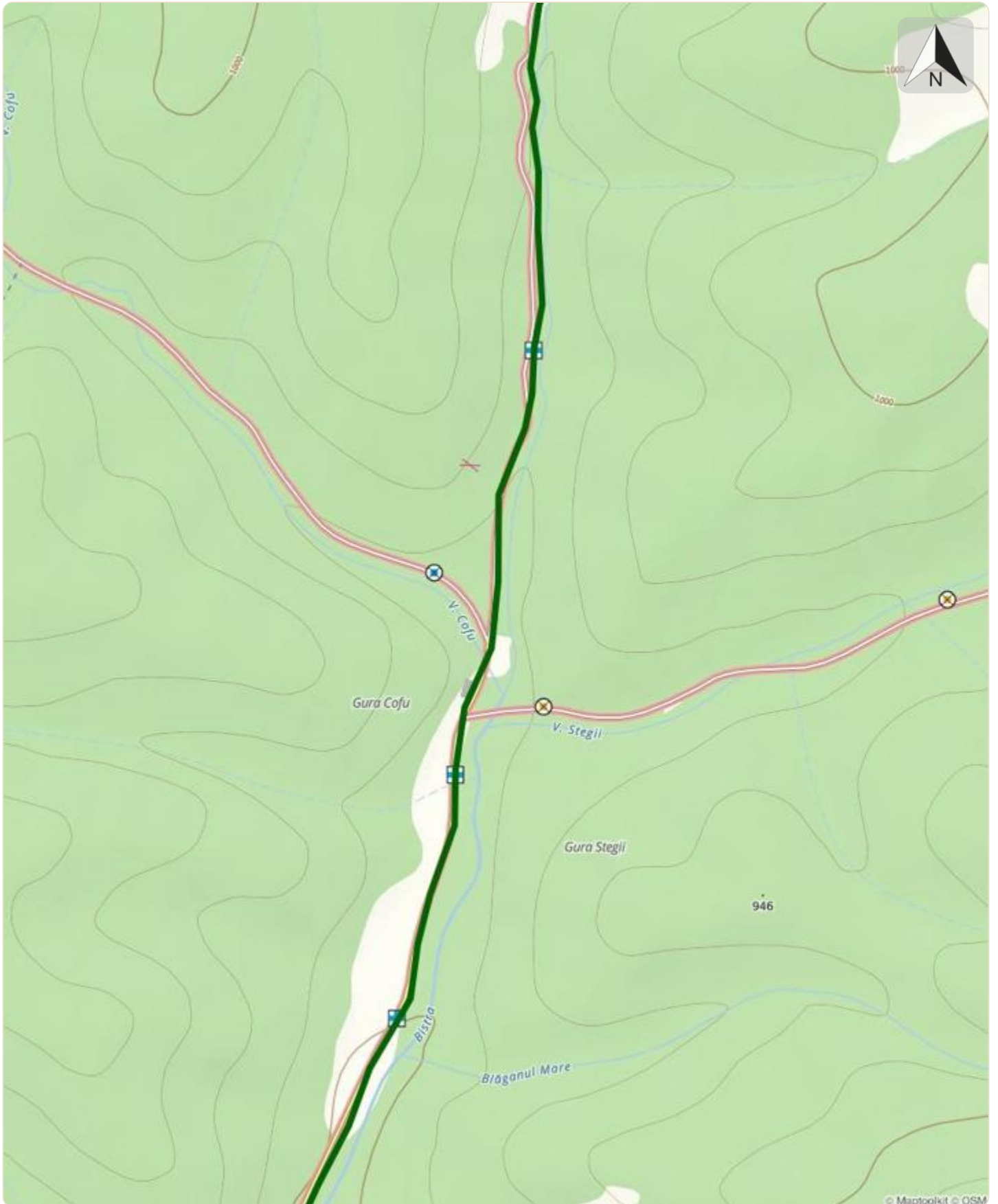


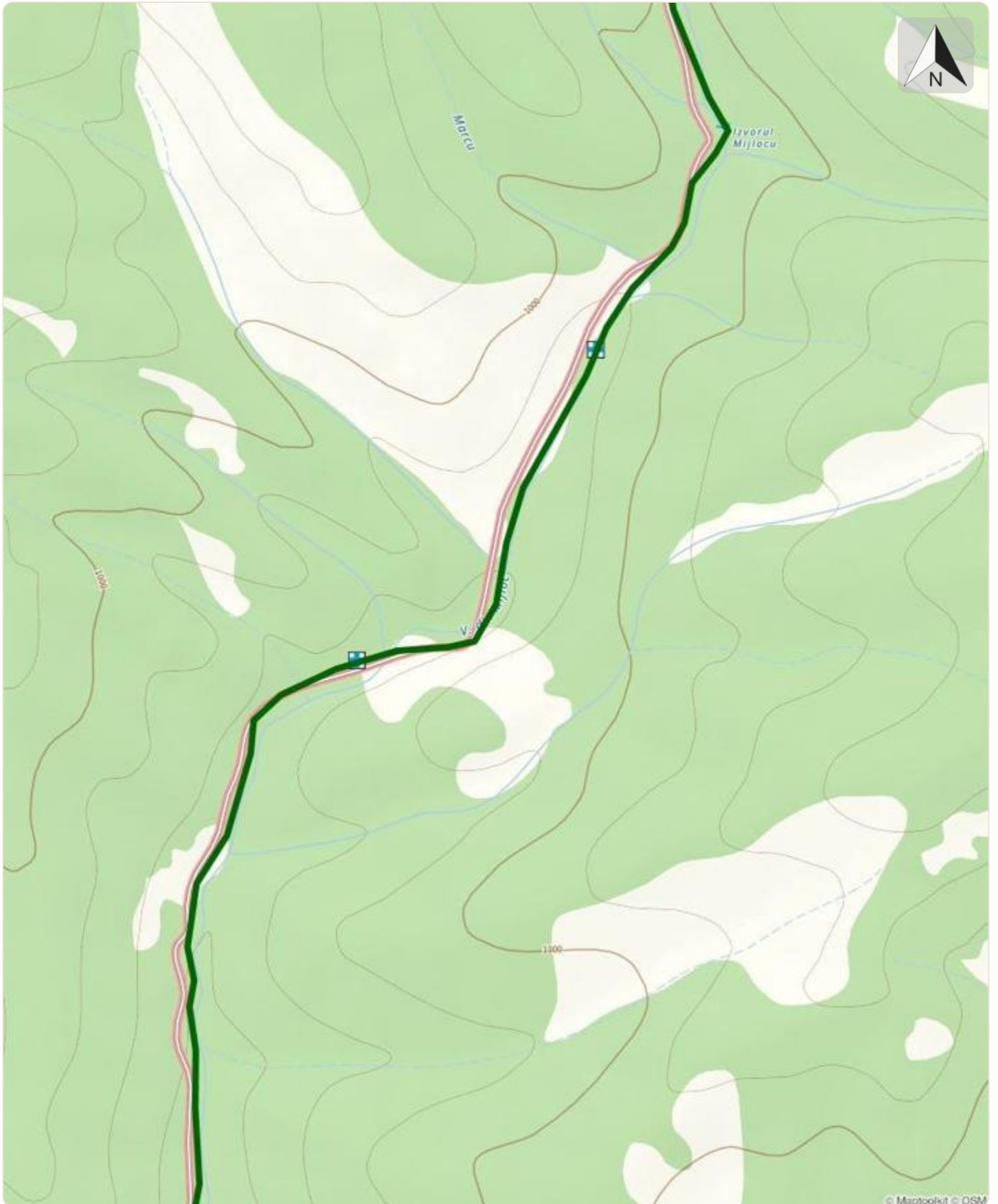












© Maptoolkit © OSM

