

# 04MB13: Borșa - Cabana Fântâna Stanchii - Borșa



CICLISM



Dificultate:  
**mediu**



Distanță:  
**56.2 km**



Durață:  
**-**



Urcare:  
**1453 m**



Coborâre:  
**1453 m**



Vârf:  
**1700 m**



## DETALII TRASEU

Regiuni Maramureș Ciclist

Județe Maramureș

Sectoare hartă 29 sectoare

## Cele mai bune sezoane

Ianuarie

Februarie

✓ Martie

✓ Aprilie

✓ Mai

✓ Iunie

✓ Iulie

✓ August

✓ Septembrie

✓ Octombrie

✓ Noiembrie

Decembrie

Traseul 13 propune un circuit cicloturistic antrenant în zona stațiunii Borșa, urcând pe culmea principală a Munților Maramureșului, sub Muntele Cearcănu. Primul sector folosește DN18 spre Pasul Prislop, apoi ținem drumul de culme de pe Muntele Țâfa, Pietriceaua și Fântâna Stanchii. Coborârea se face pe V. Bălăsânii și V. Țășlei. Priveliști spre creasta Rodnei, Vf. Cearcănu și M. Jupania / Bălăsânii din Munții Maramureșului etc.

## Descriere

Acest traseu urmărește drumuri de macadam și forestiere, făcând conturul Muntelui Cearcănu, cu pornire din Borșa. Un parcurs solicitant, cu peste 1500 m diferențe de nivel, pe cca. 56 km. Alt. maximă se înregistrează în apropiere de Cabana Fântâna Stanchii (1700 m). Orașul Borșa este poarta de intrare în Parcul Național Munții Rodnei și Parcul Natural Munții Maramureșului. Potențialul orașului este intens valorificat în zona Complexului Turistic Borșa și zona Pasului Prislop, locații unde există instalații pentru schi și acces la creasta munților Rodnei (telegondolă și telescaune). Un lucru mai puțin cunoscut, la Borșa există și o Biserică de lemn, monument de arhitectură tipic maramureșean. Traseul de față urcă în culmea Munților Maramureșului, la granița dintre Rezervația Cornul Nedeii-Ciungii Bălăsânii (casa cocoșului de mesteacăn) și Muntele Cearcănu, pe drumul spre Cabana Fântâna Stanchii. Pentru început, folosim drumul DN18 spre Pasul Prislop (1416 m), unul din pasurile de altitudine importante din România. De aici continuăm urcarea pe largul drum de culme care urcă progresiv prin Târnițele Țâfa și Nedeii, cu panorame superbe atât spre creasta Rodnei cât și spre Vf. Cearcănu. După ce depășim o zonă cu stânci, trecem pe la Cabana Fântâna Stanchii, de sub creasta vârfului Fântâna Stanchii (1726 m), la granița Rezervația Cornul Nedeii-Ciungii Bălăsânii. De lângă Cabana Fântâna Stanchii vom începe o lungă coborâre, trecând inițial prin Târnița Bălăsânii - marcată cu o cruce metalică. În față avem vârful Muntelui Jupania / Bălăsânii și coborâm la stânga, pe Valea Bălăsânii iar apoi pe cea a Țășlei, pe sub Muntele Toroiaga, ajungând în localitatea minieră Baia Borșa. Coborâm în Borșa pe drumul asfaltat.

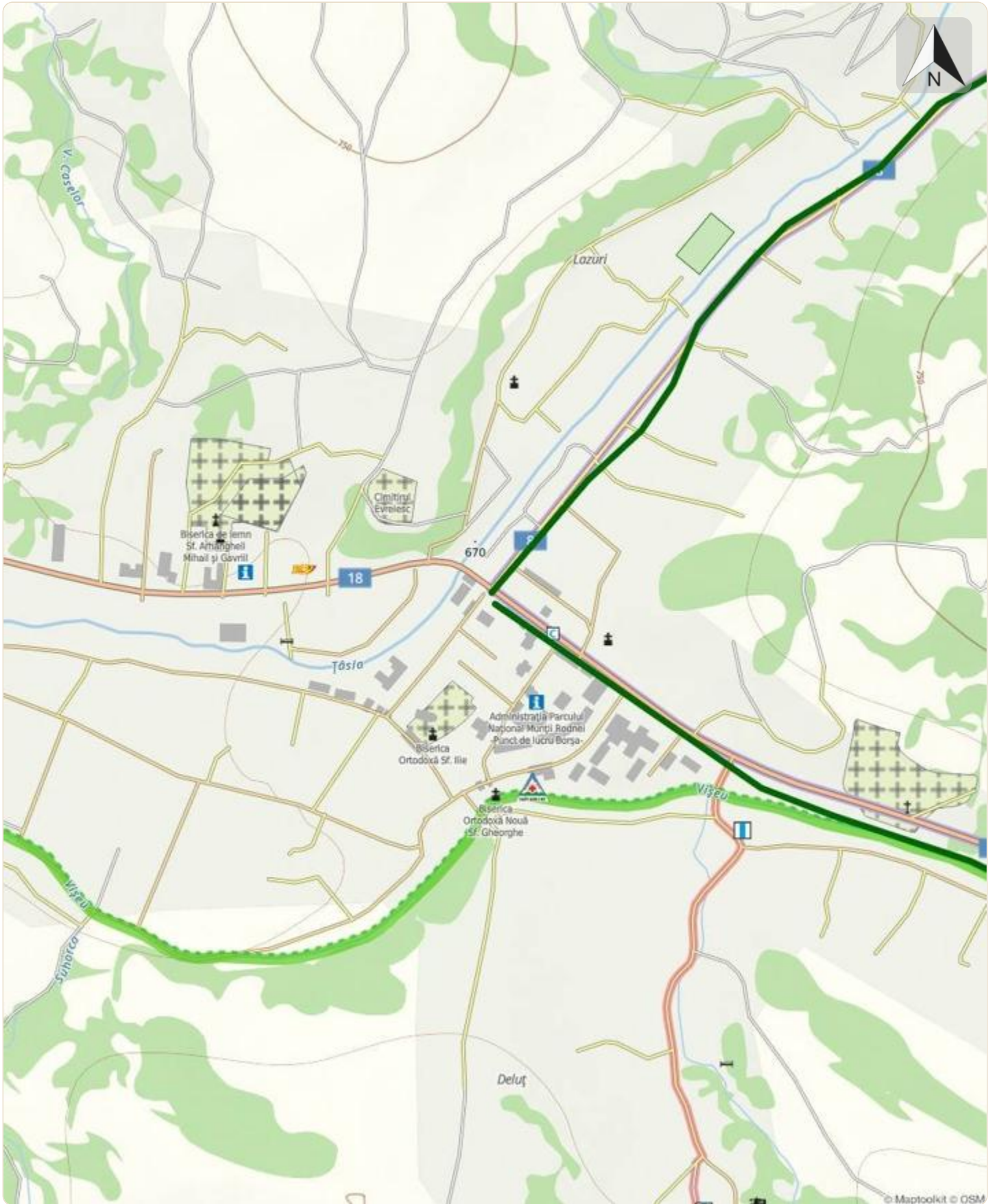
## Indicații de parcurs

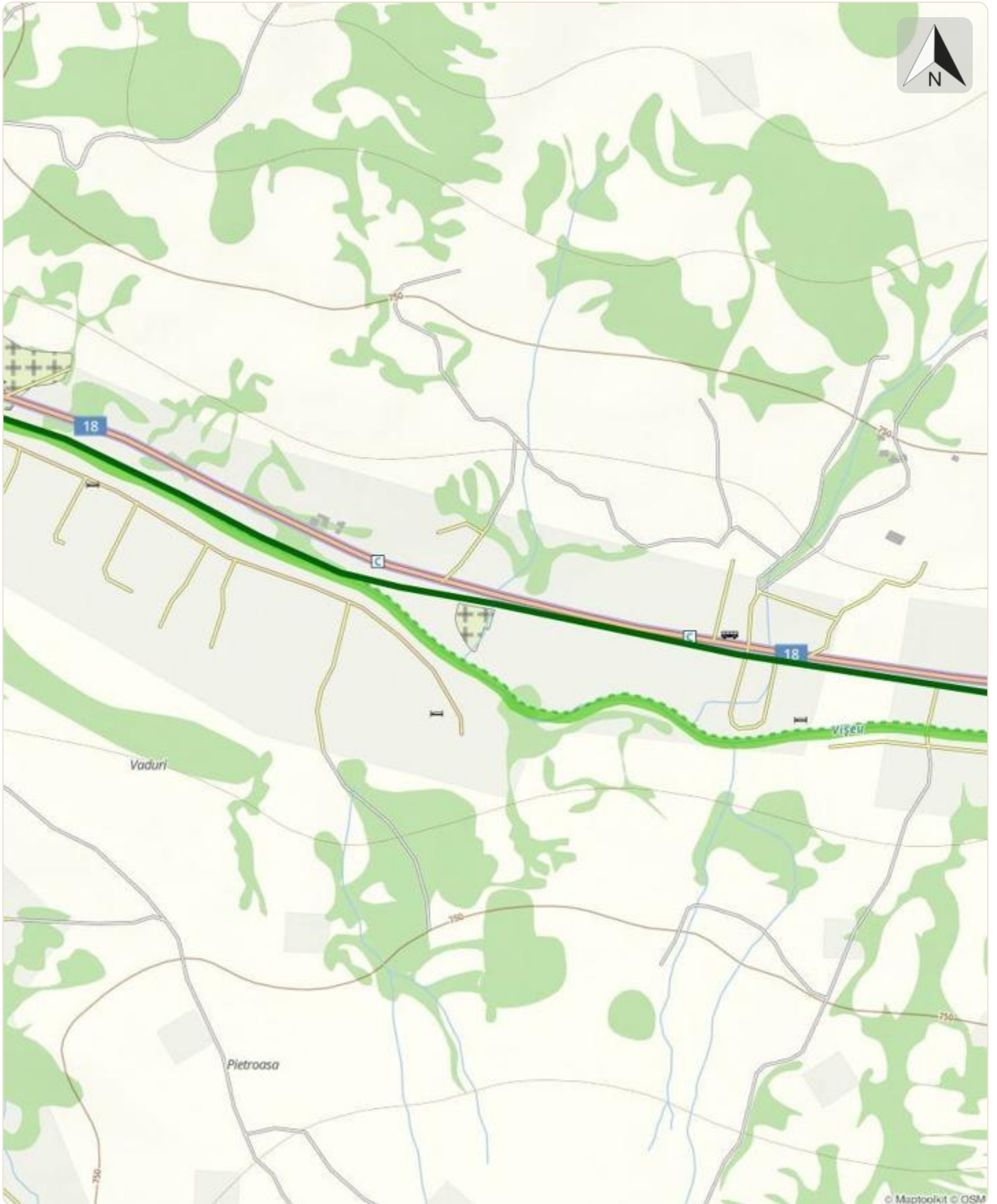
Acest traseu urcă în Munții Maramureșului pornind din centrul orașului Borșa și urmează drumul DN18 ce face legătura cu Moldova. Trecem mai întâi pe lângă Complexul Turistic Borșa, unde putem face un popas, după care continuăm urcarea până ce ajungem în Pasul Prislop, în trecut pasul aflat la cea mai mare altitudine din România (1416 m). Până aici s-au scurs aproximativ 24 de km iar noi vom părăsi asfaltul și vom coti stânga, spre nord, urmând largul drum forestier/de tractor de culme. Drumeagul urcă ușor și trece progresiv prin Târnițele Țâfa și Nedeii și ne oferă splendide panorame atât spre creasta Rodnei cât și spre Vf. Cearcănu din Munții Maramureșului. Ajungem lângă Cabana Fântâna Stanchii, unde putem să poposim și să ne rehidratăm, deoarece de-aici mai avem doar de coborât sau de pedalat pe drum drept. Așadar ajunși în Târnița Bălăsânii, facem stânga și ne încadrăm pe drumul forestier ce însoțește mai întâi Valea Bălăsânii iar apoi pe cea a Țășlei. Trecem apoi pe lângă clădiri industriale aflate în paragină și după mai mulți kilometri ajungem în localitatea minieră Baia Borșa, de unde nu ne rămâne decât să urmăm drumul DC8 asfaltat pentru a ne întoarce în orașul Borșa.

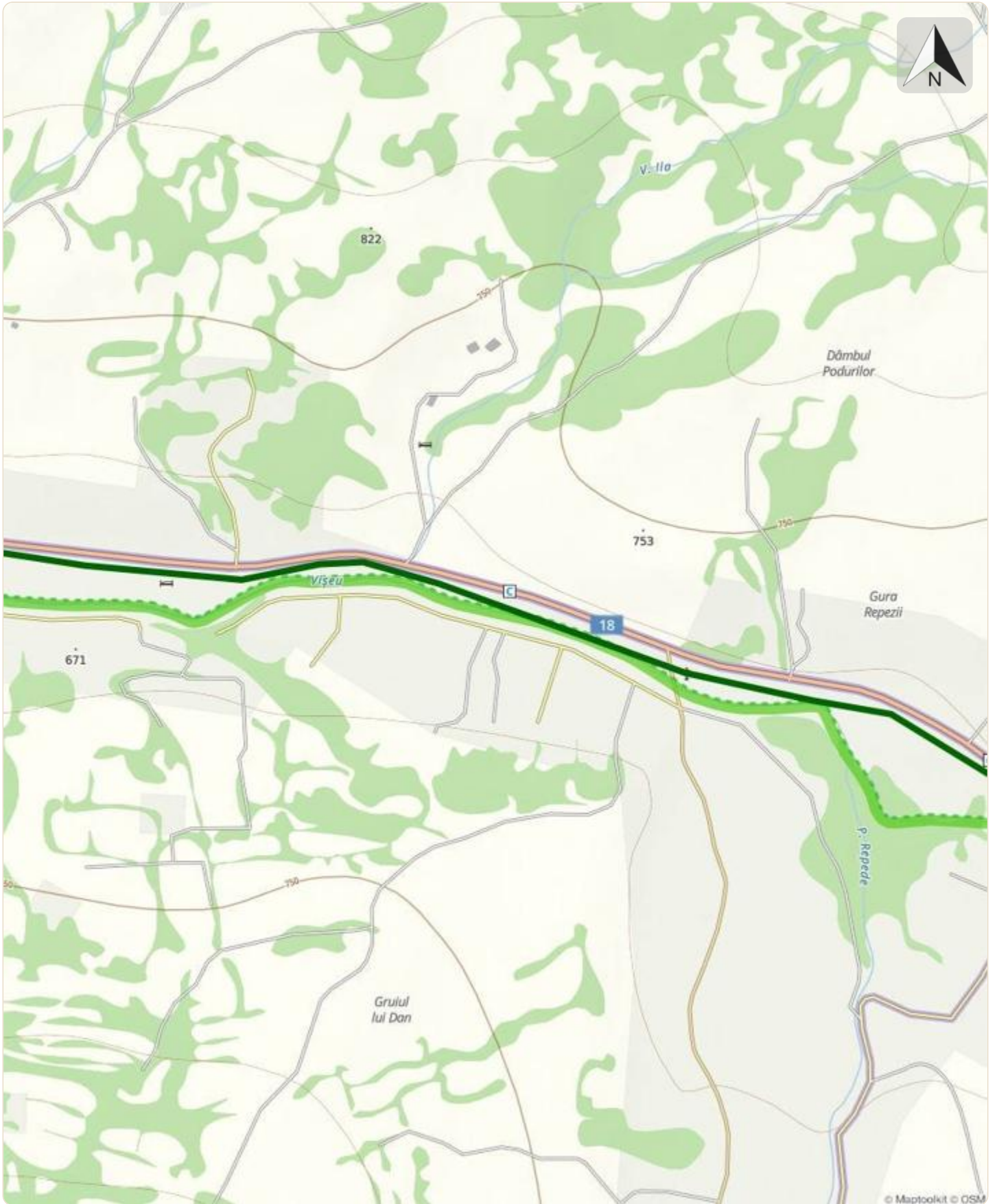
## Etape

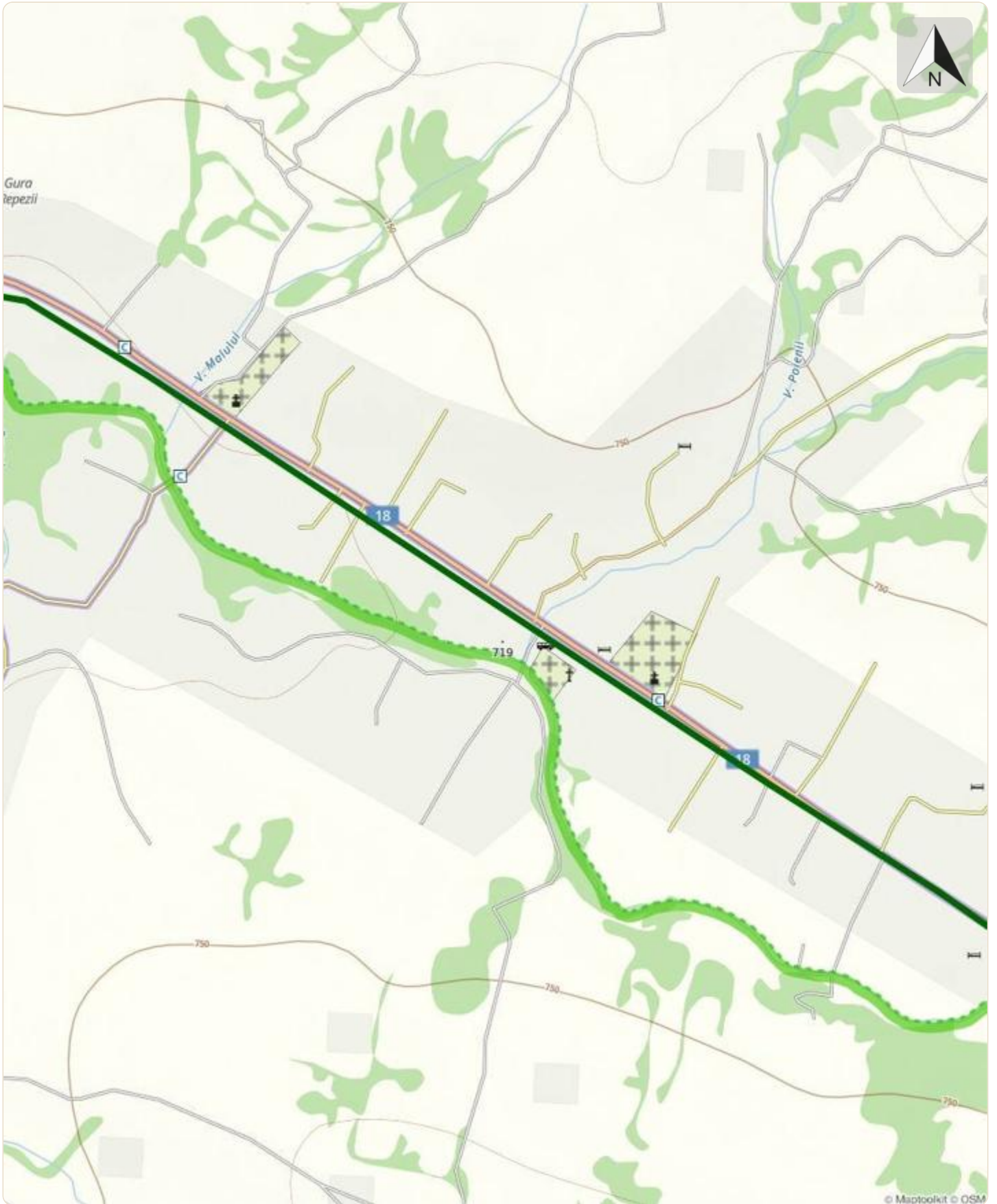
Borșa - Pasul Prislop - Cabana Fântâna Stanchii - Valea Țășla - Baia Borșa - Borșa

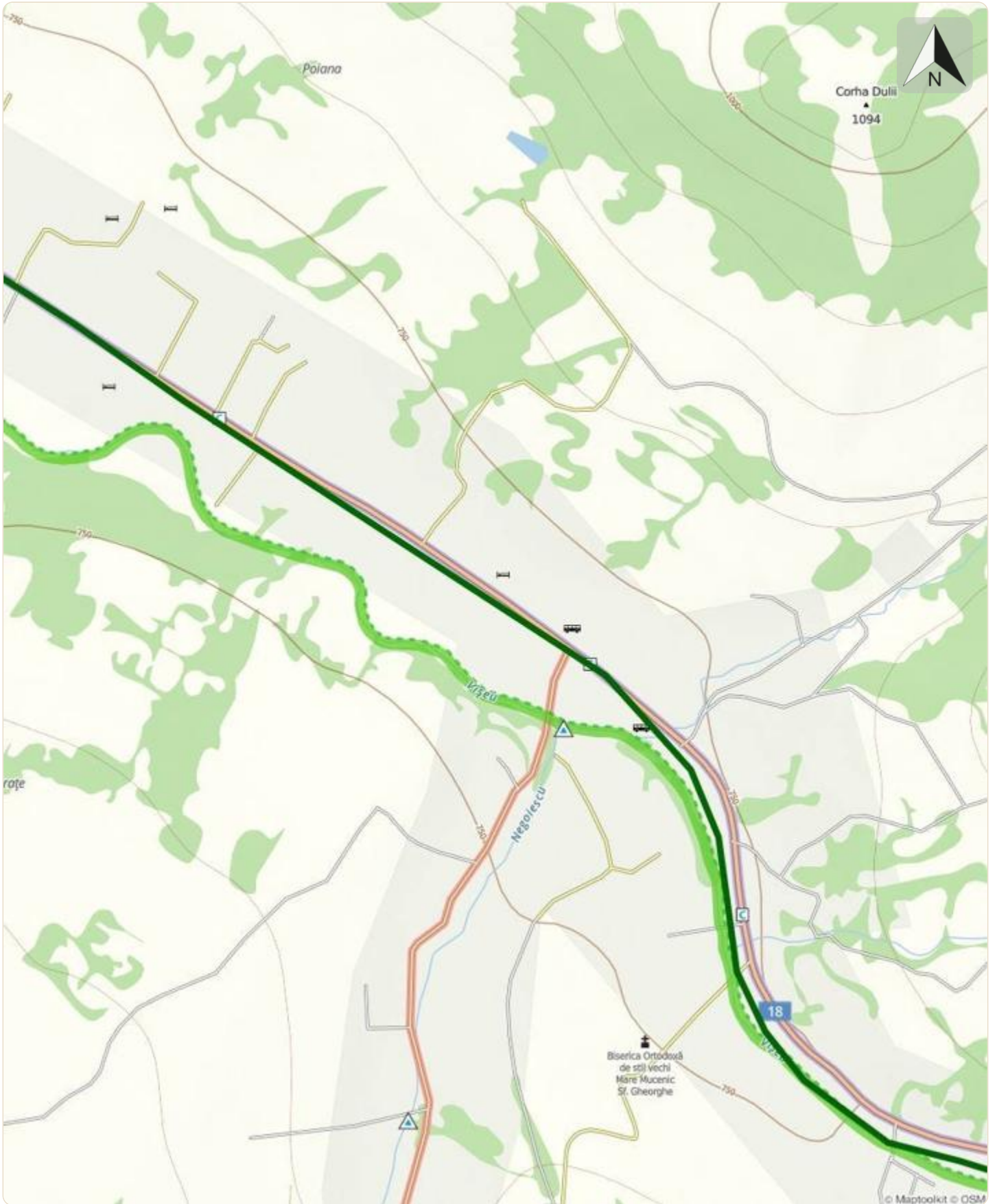


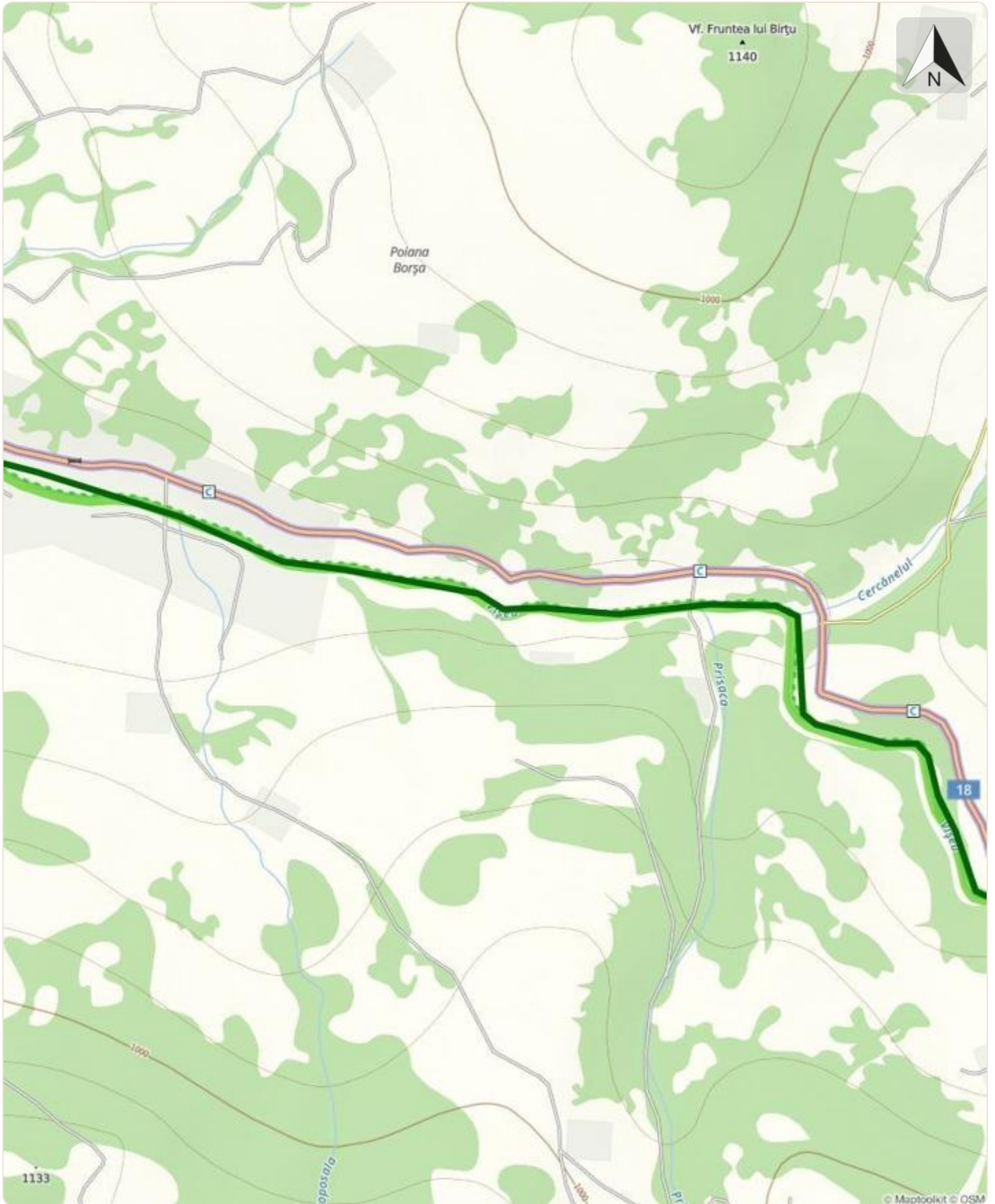


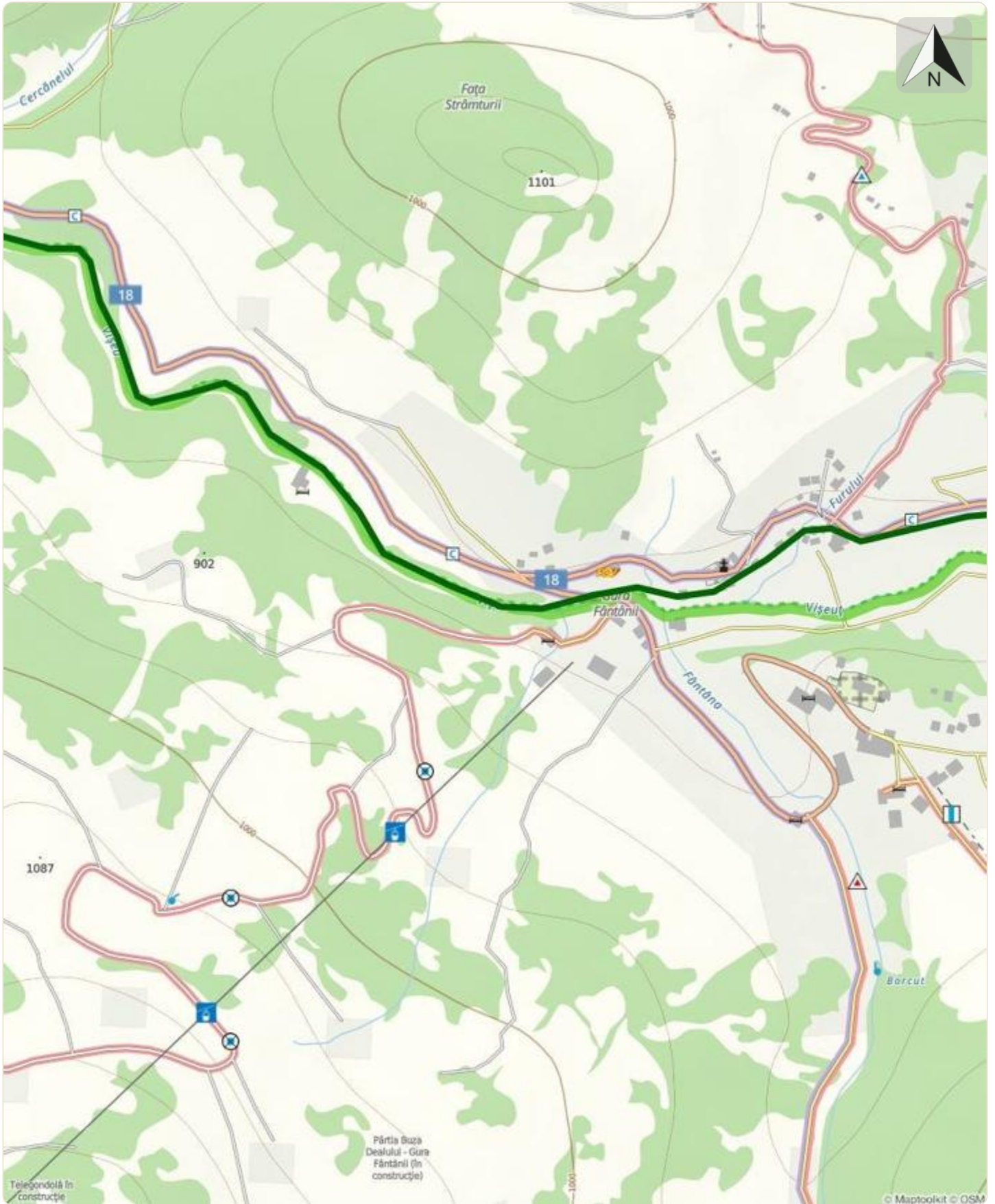


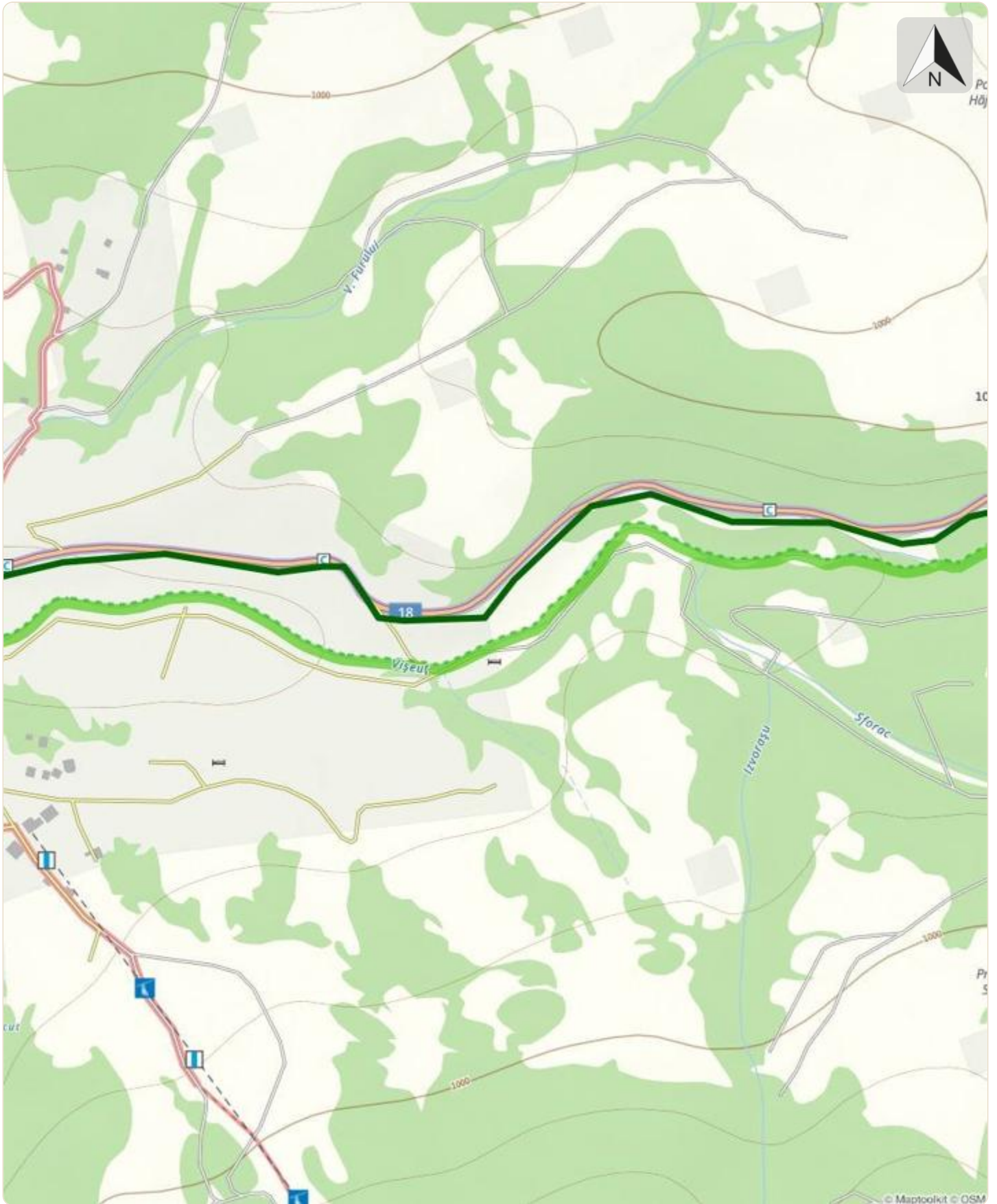


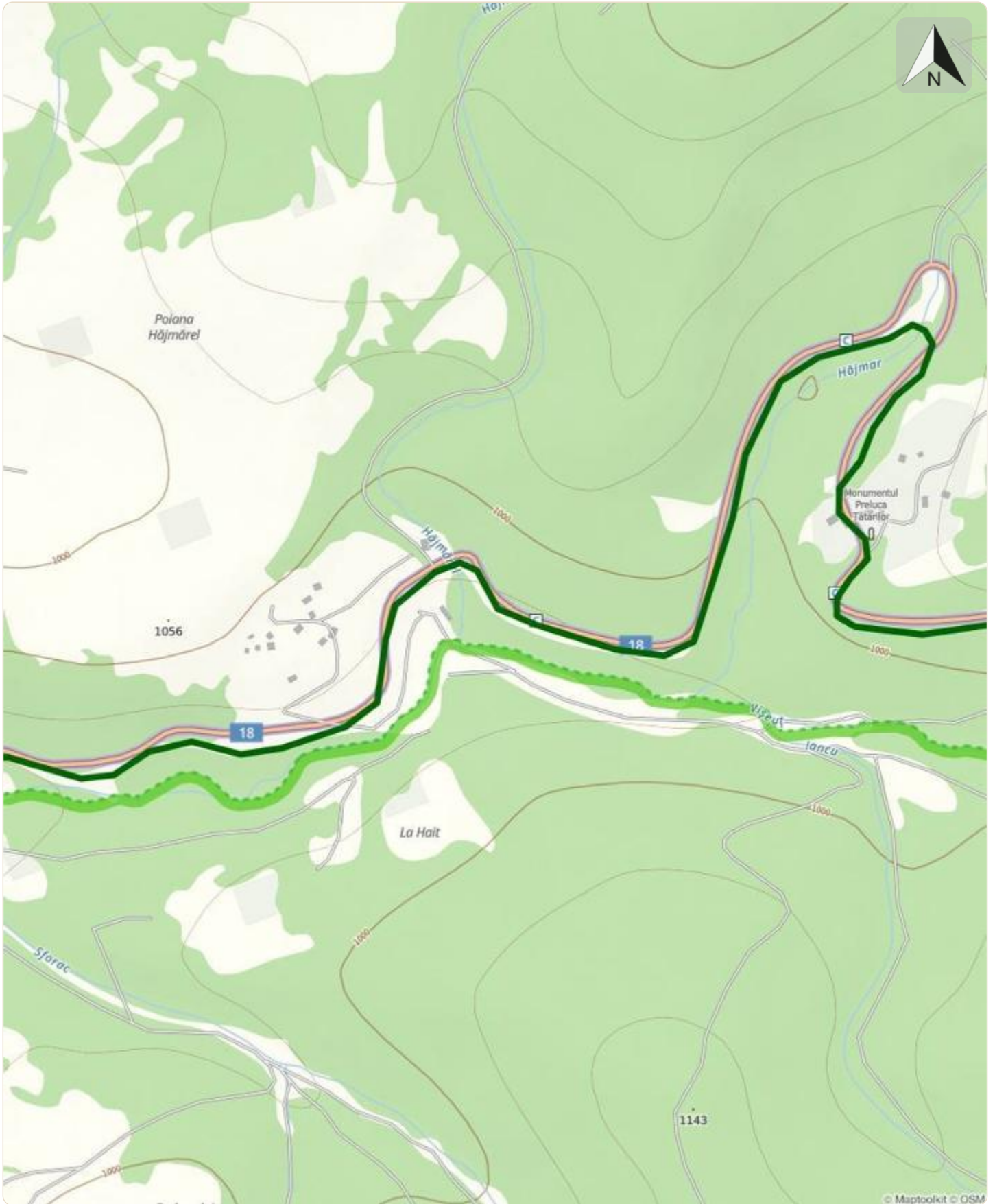


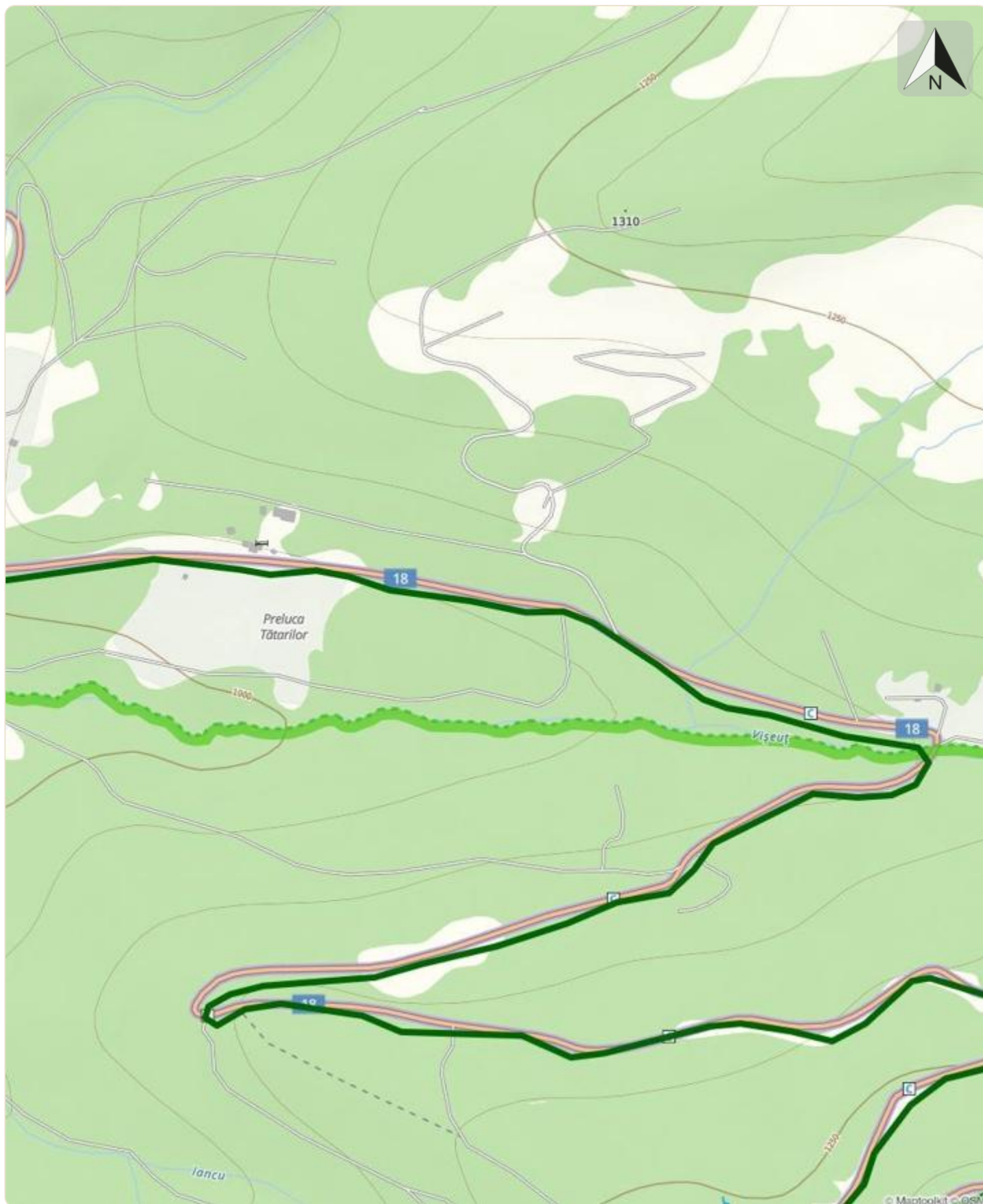


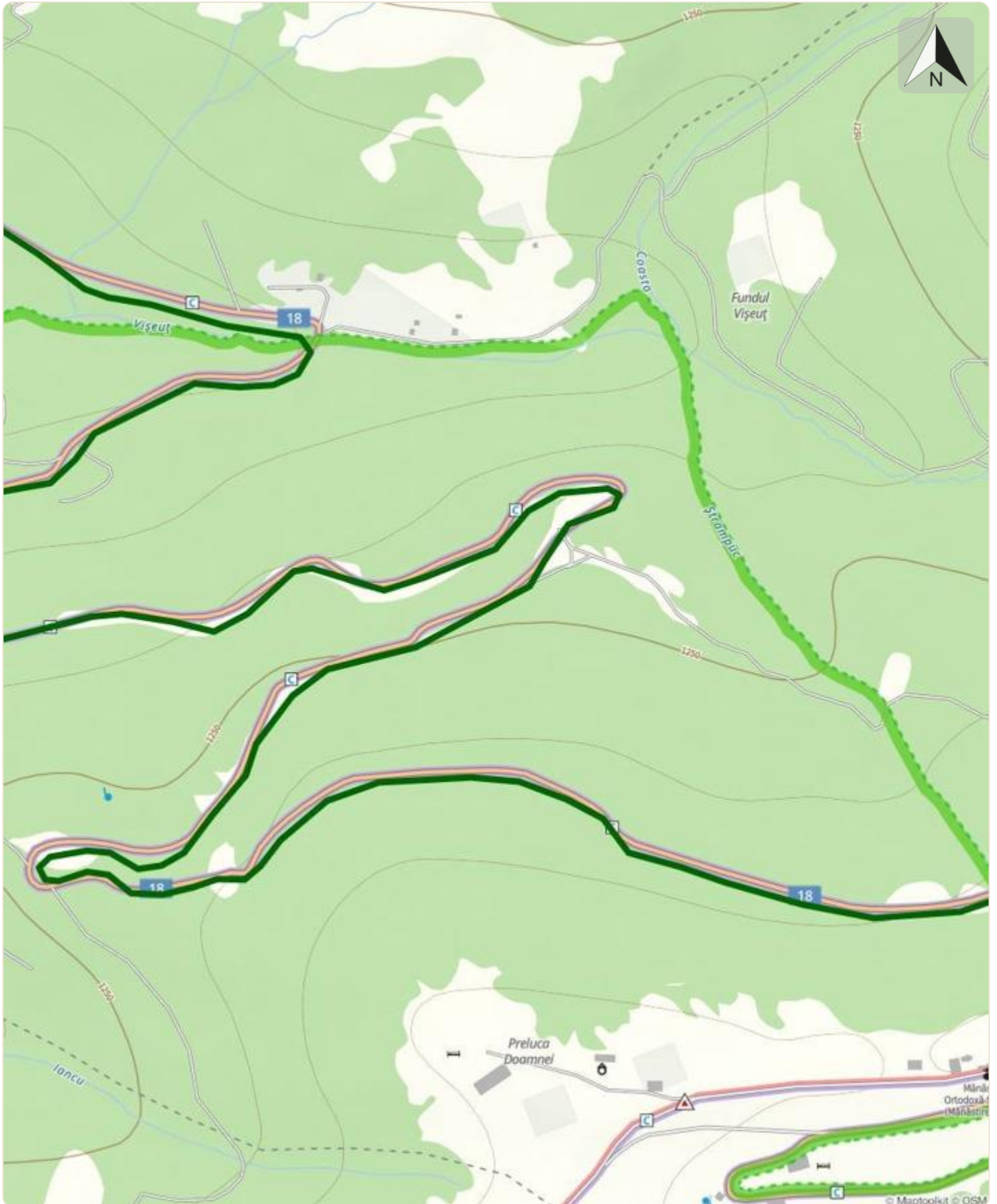


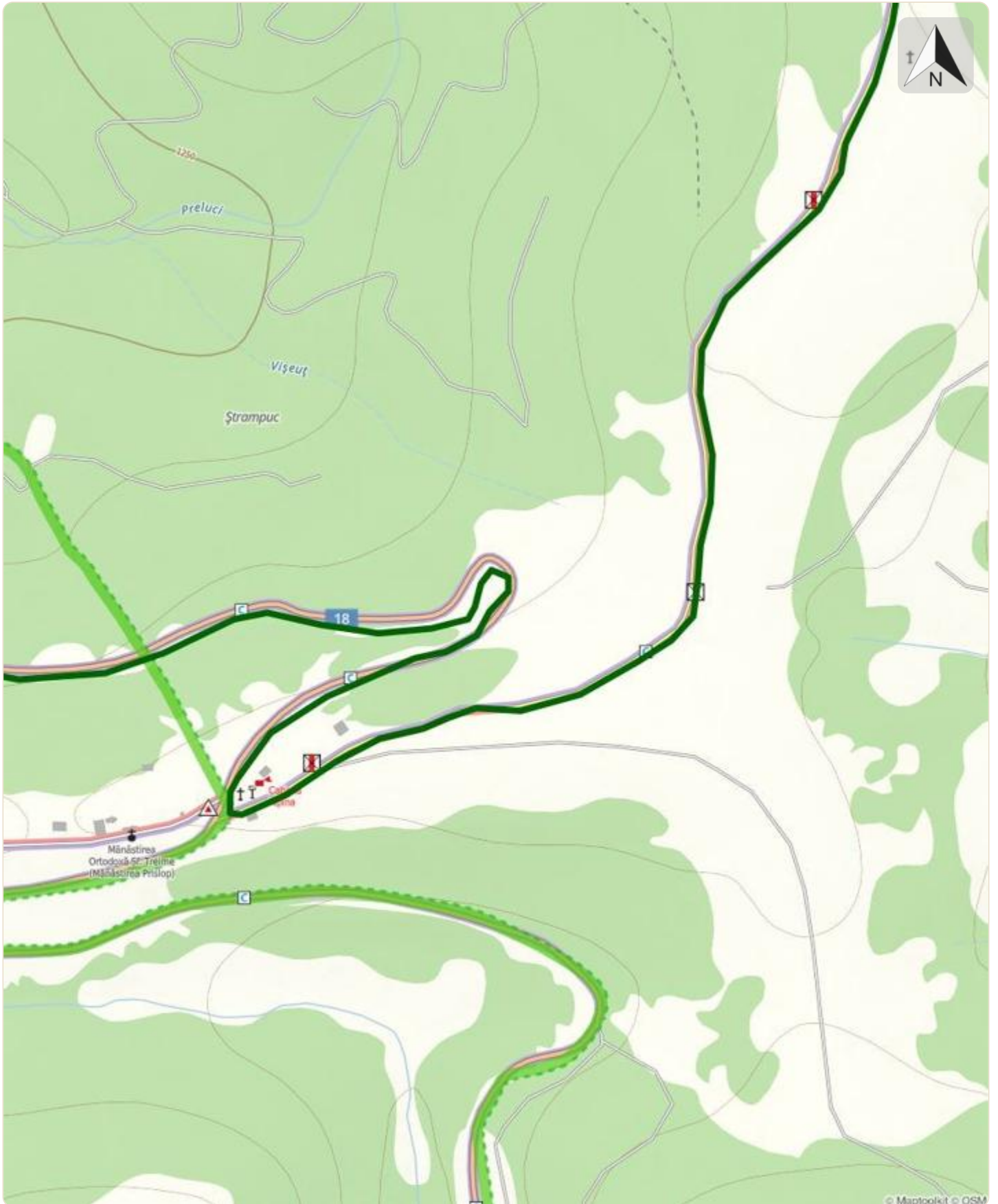


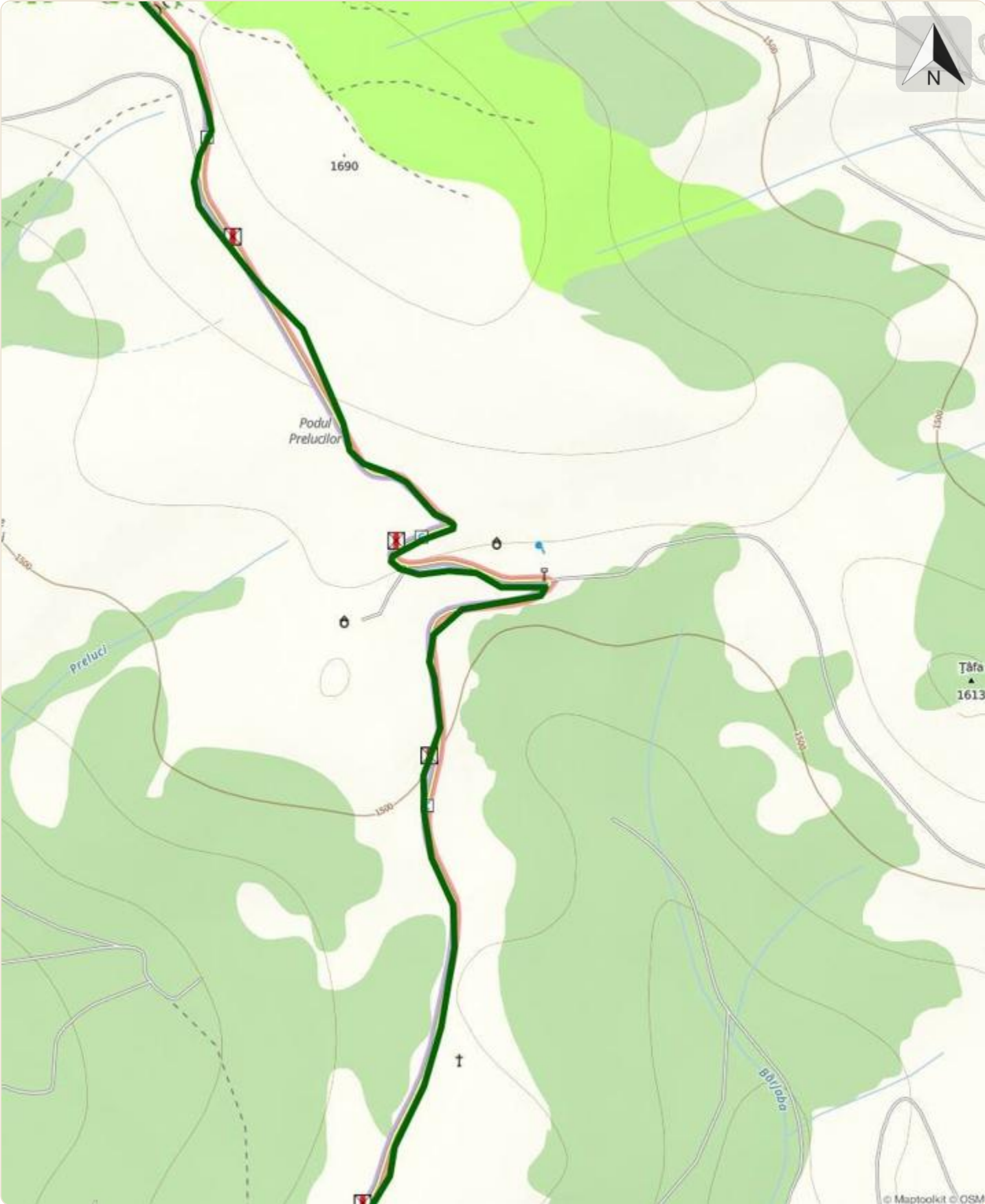


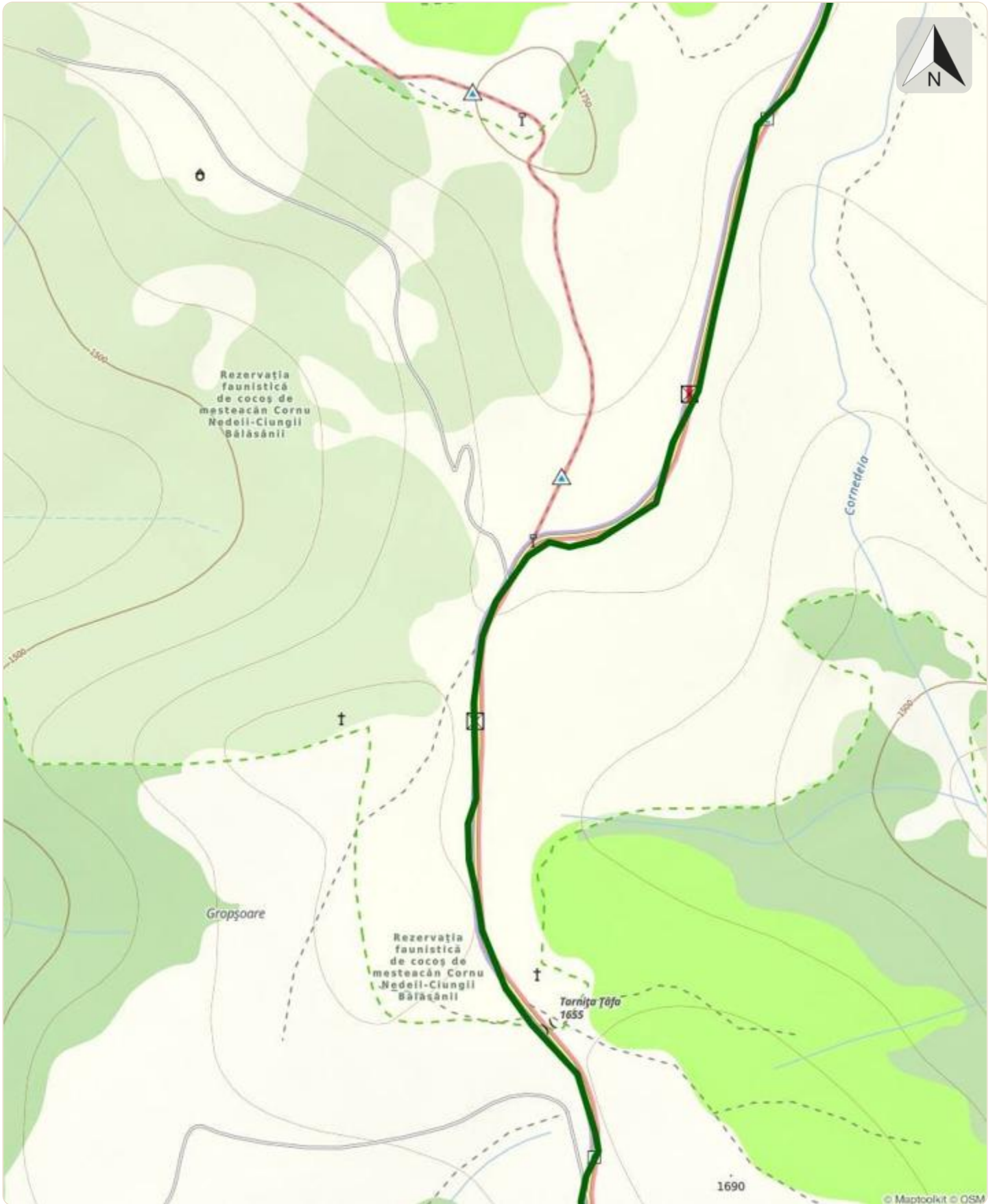


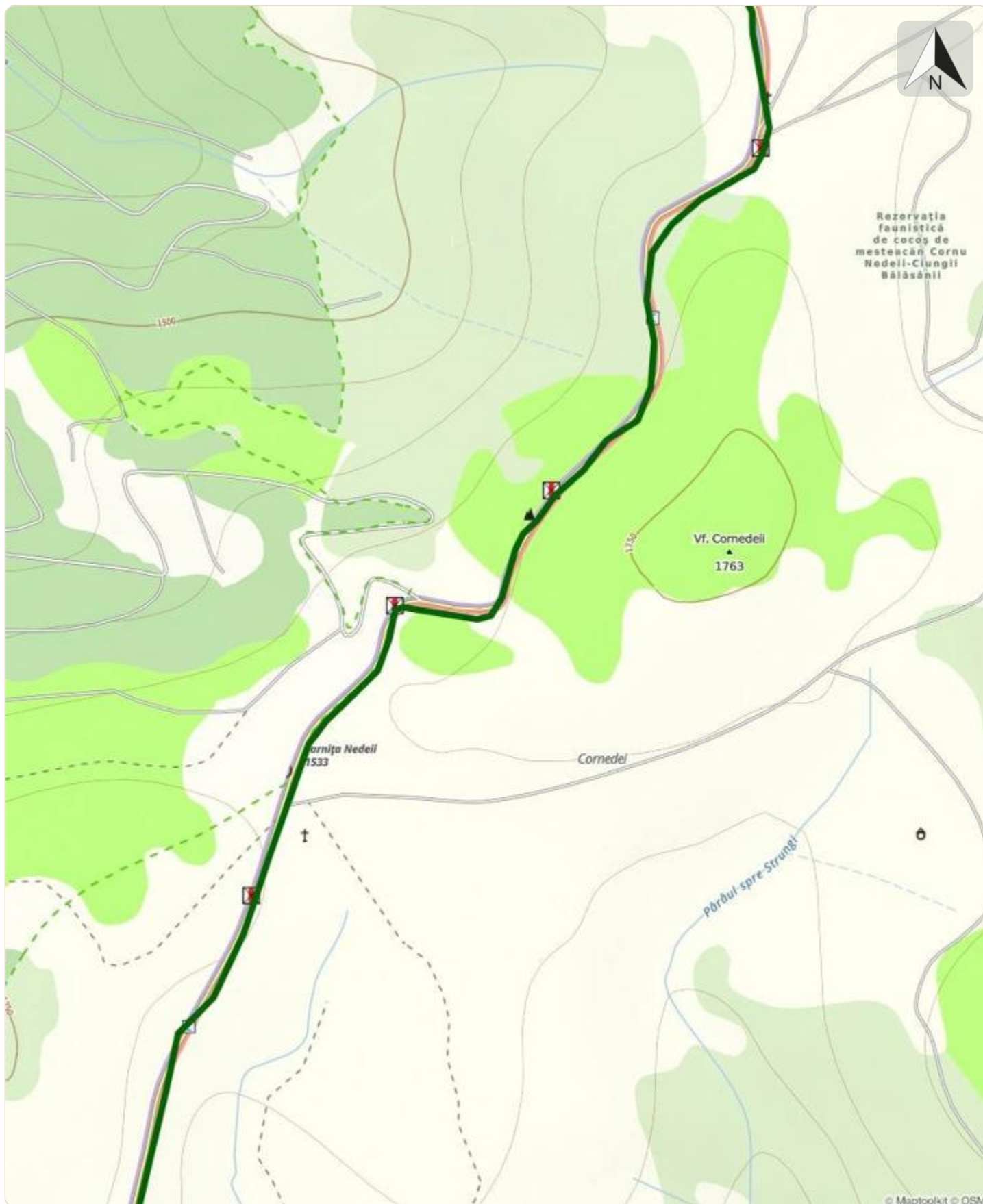


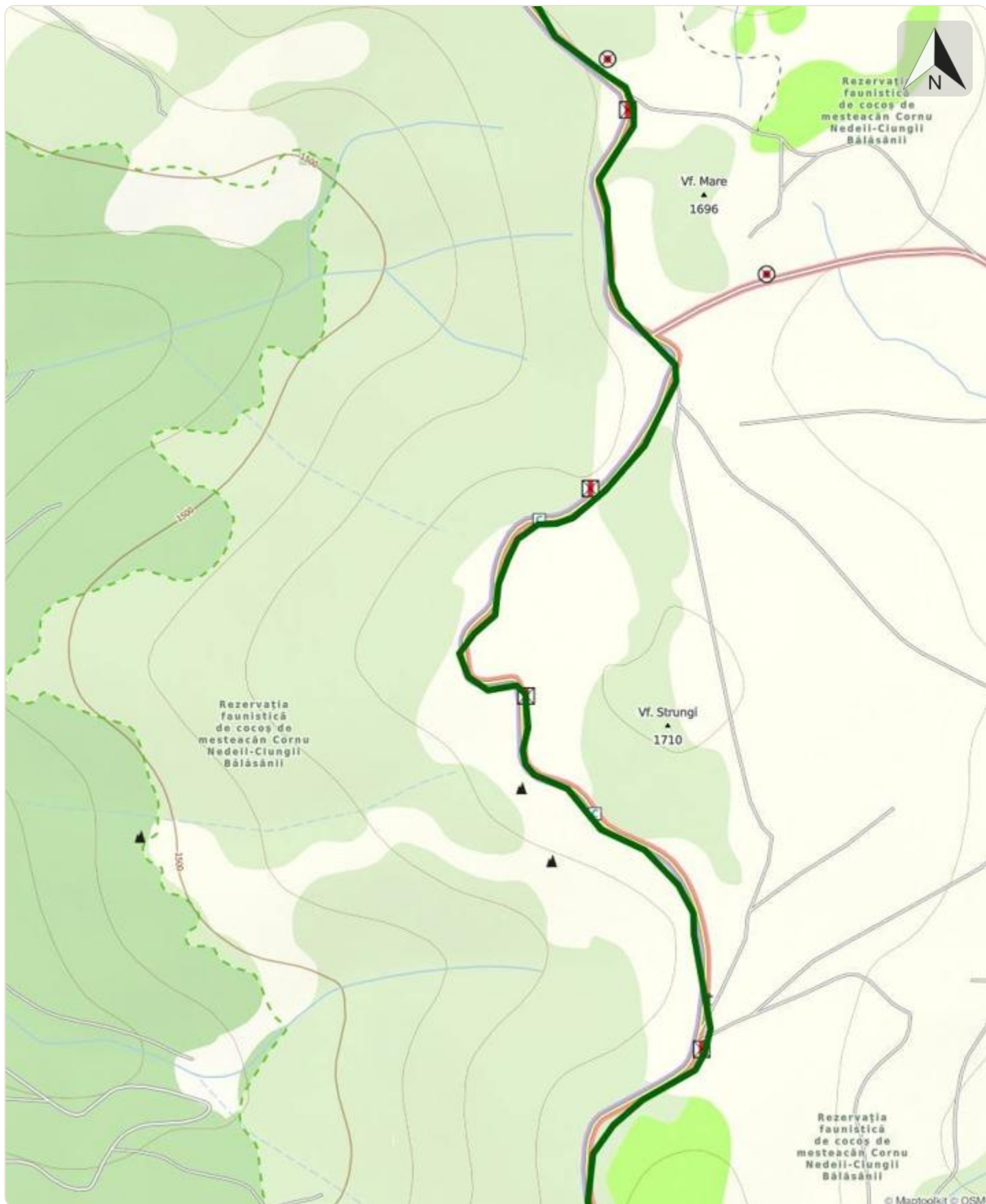


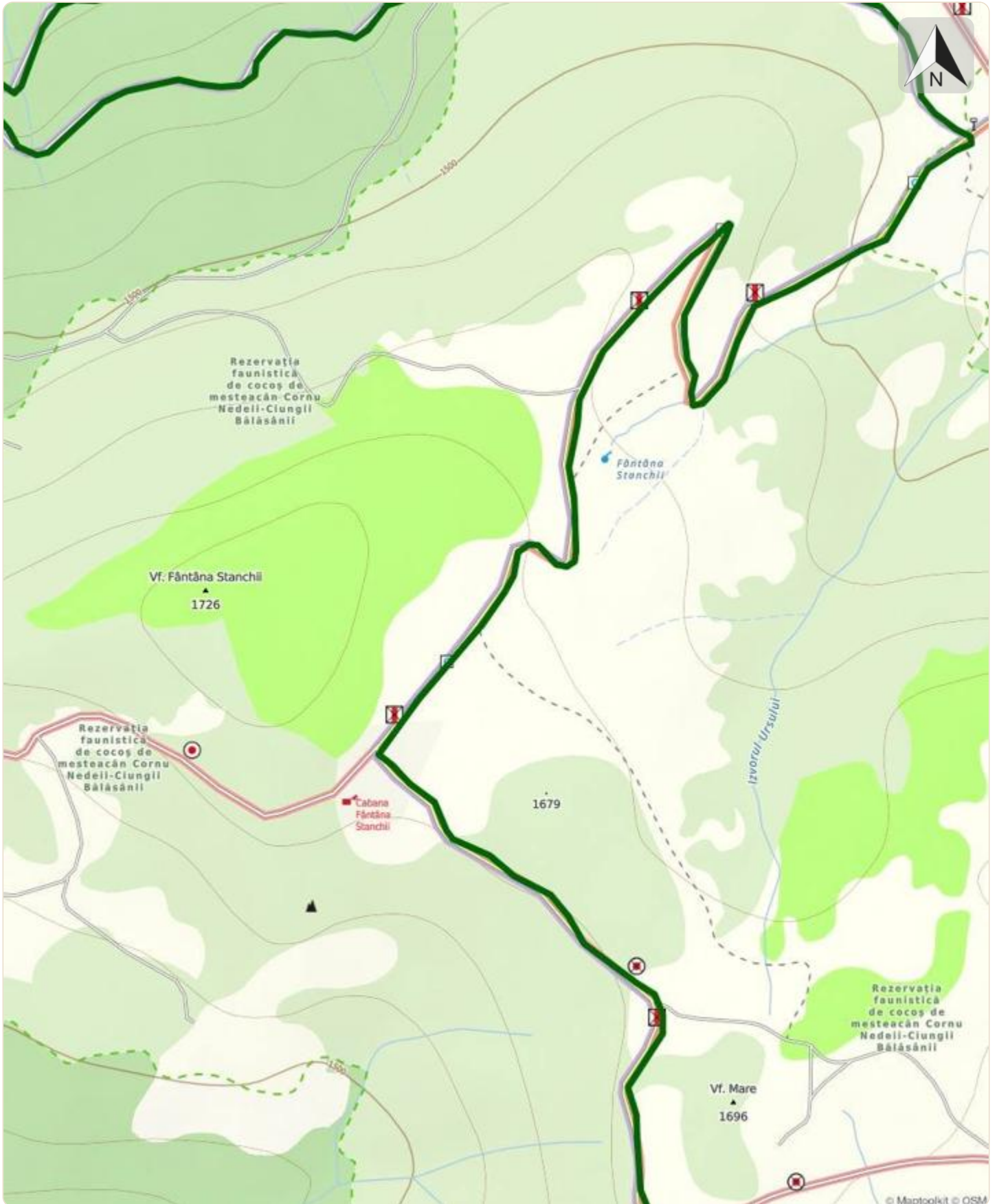


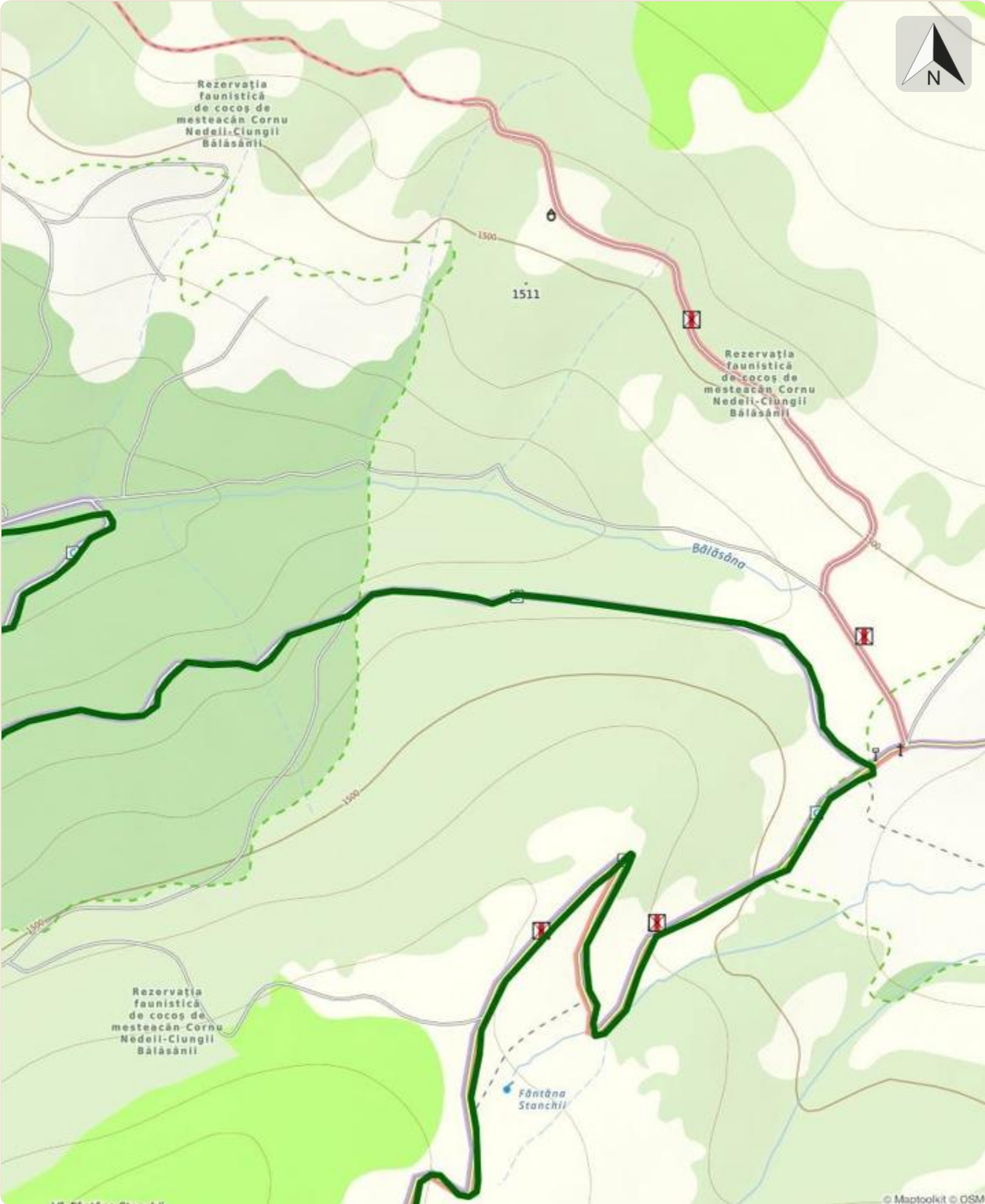


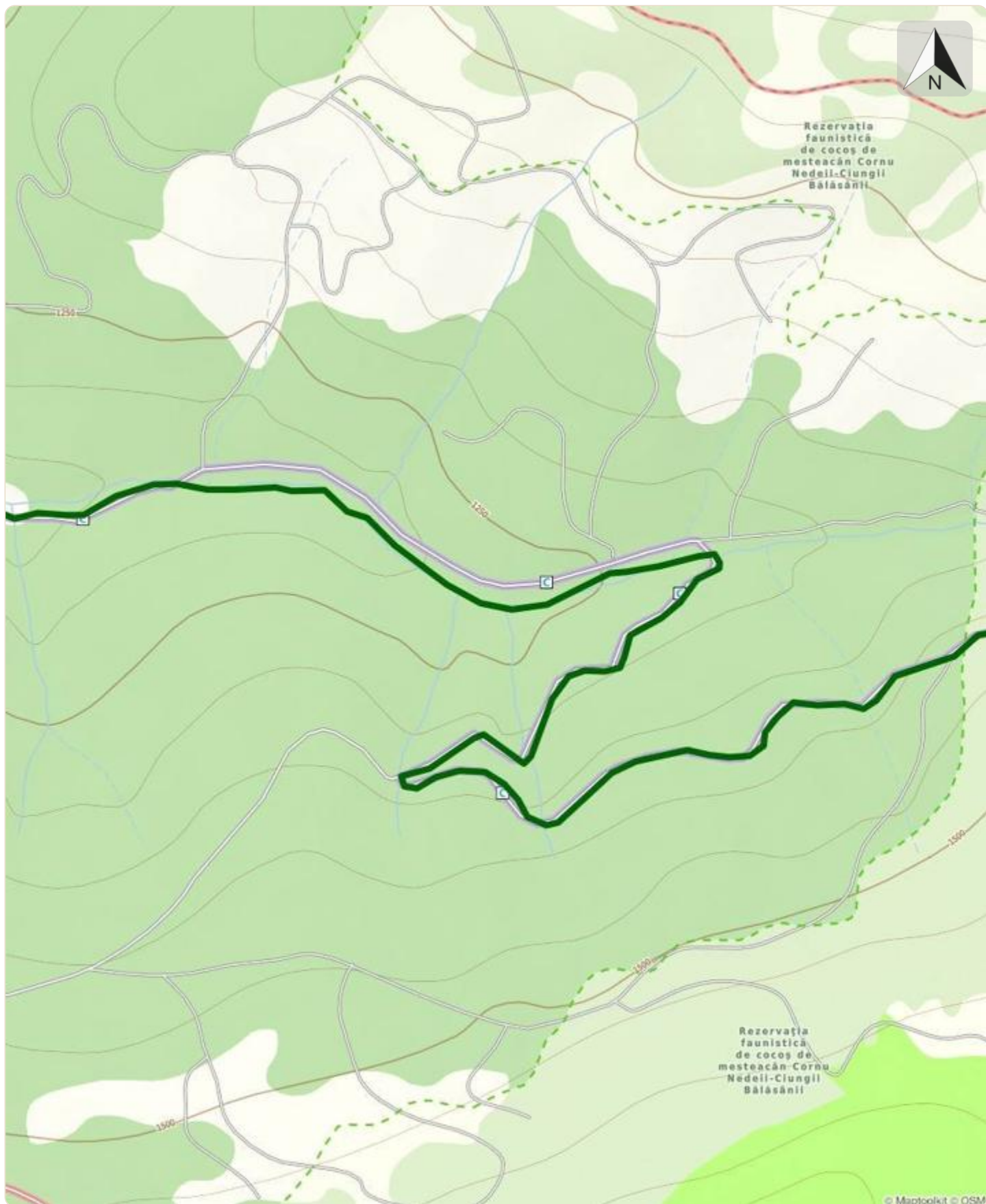


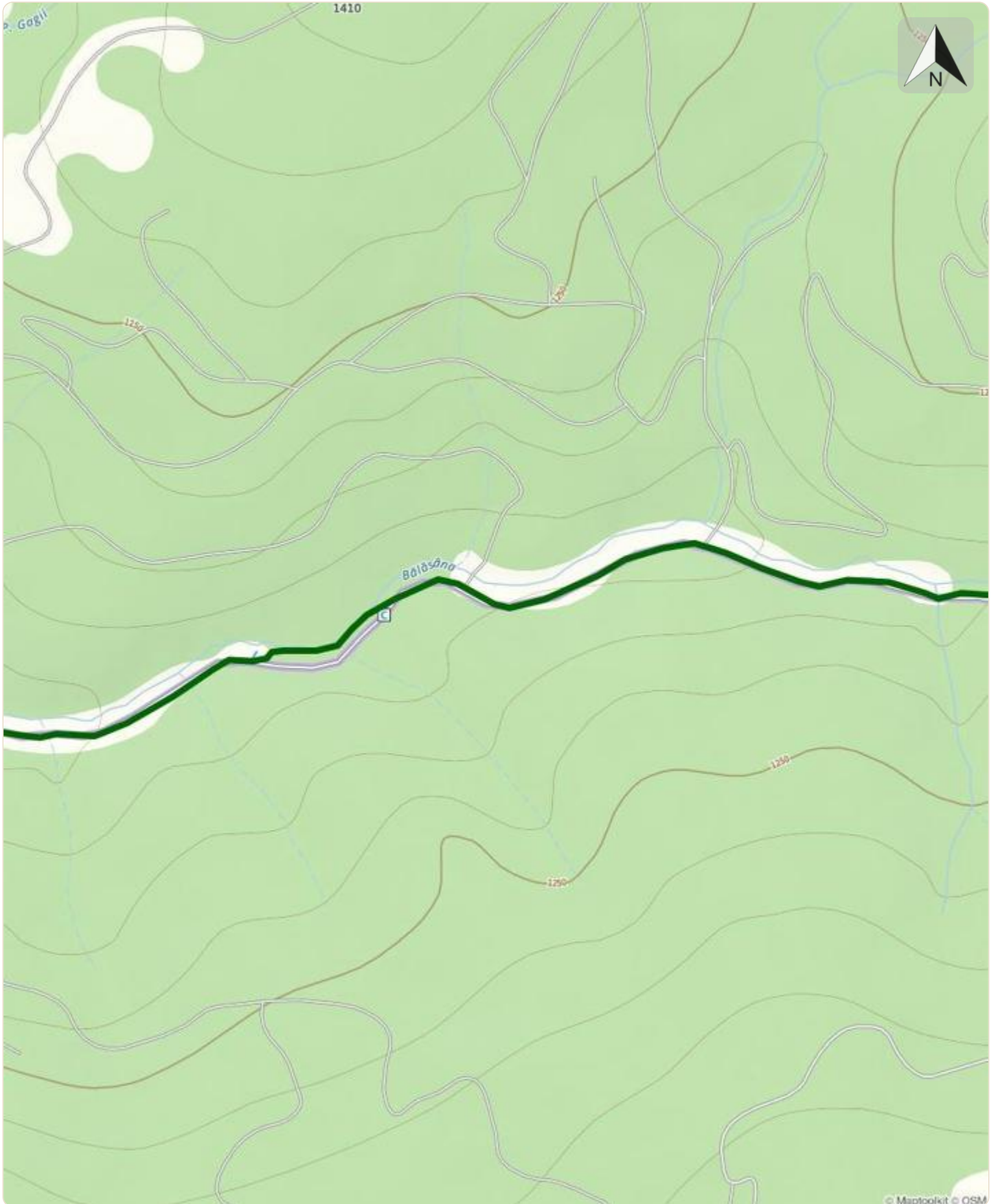


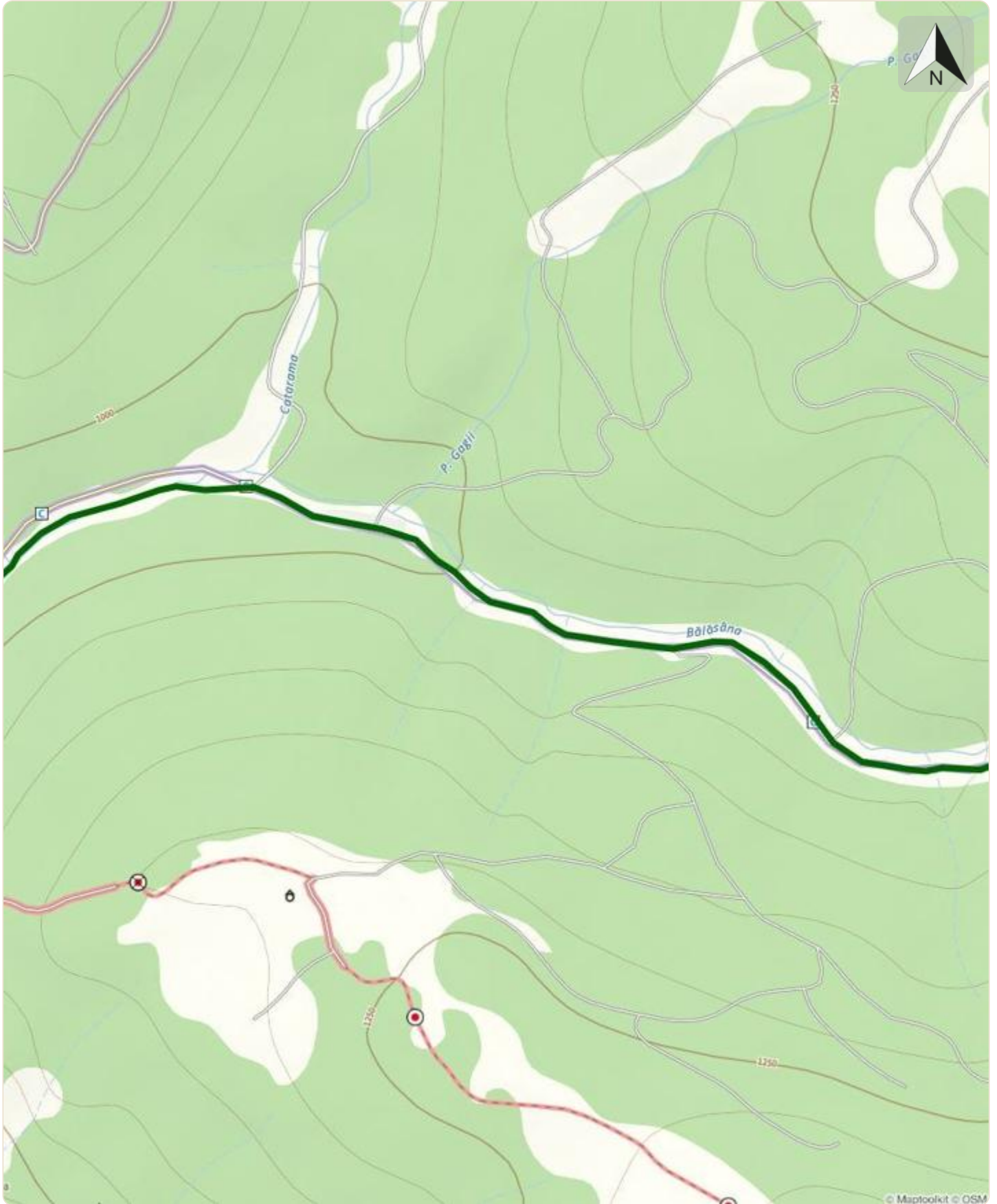


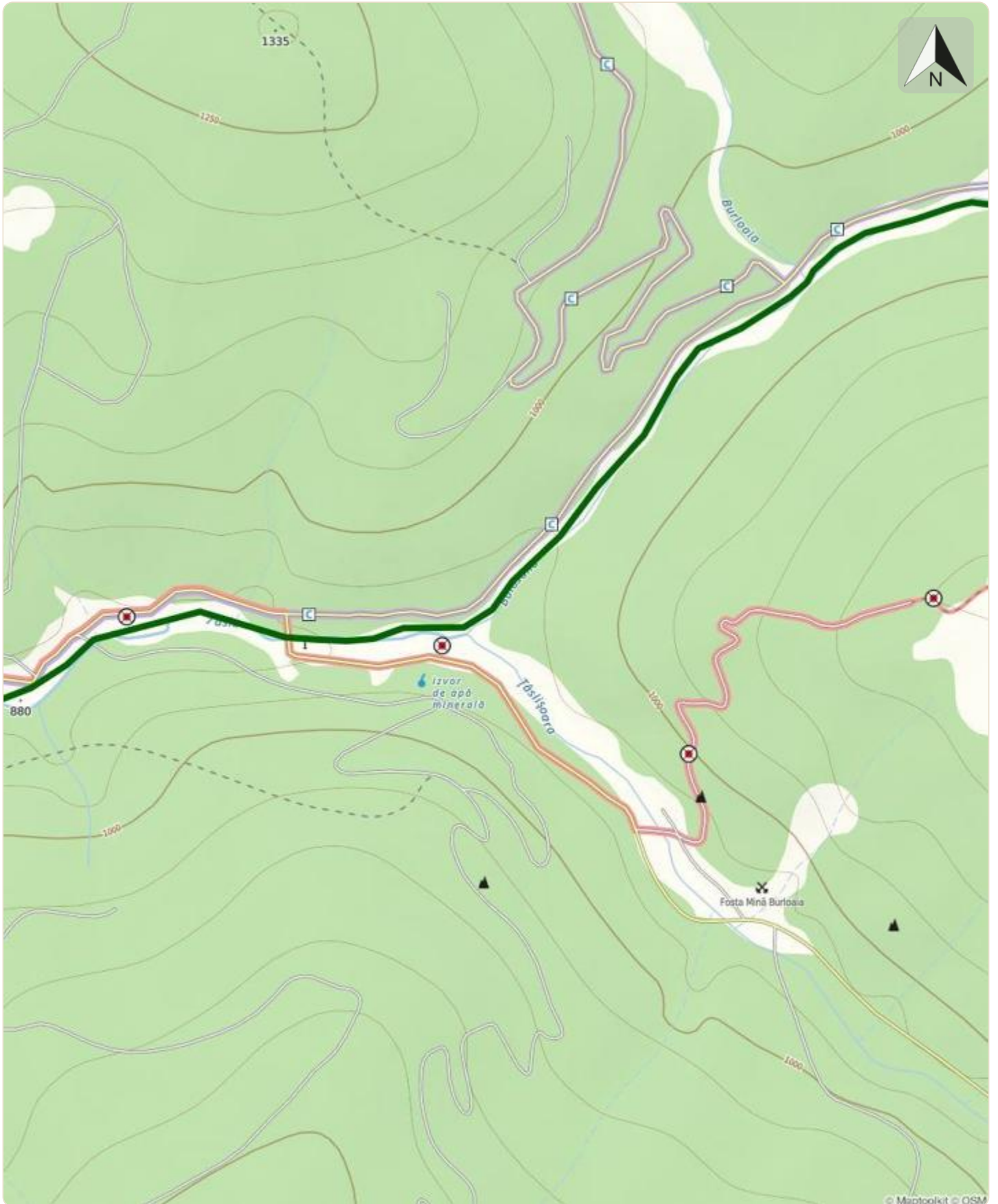


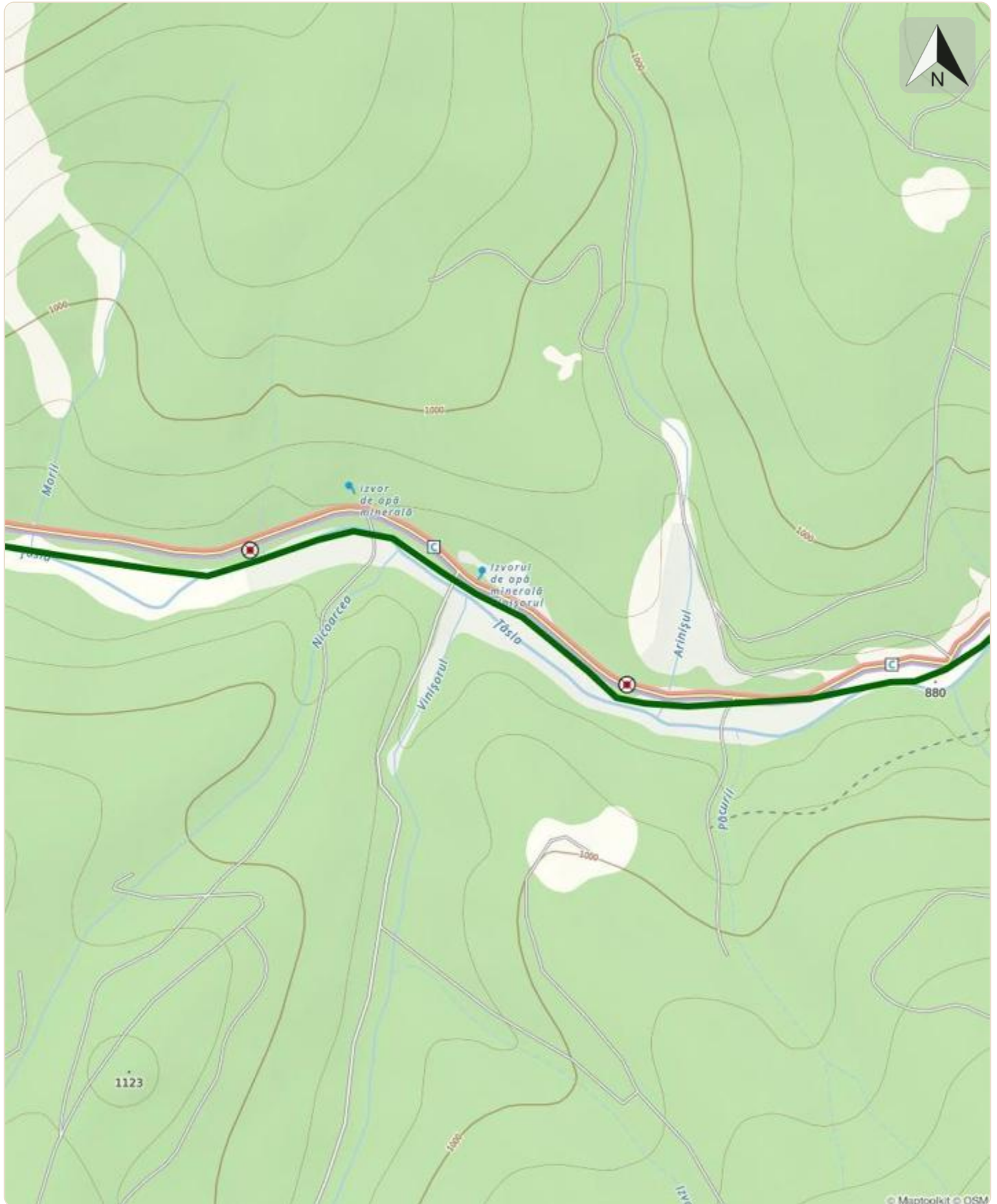


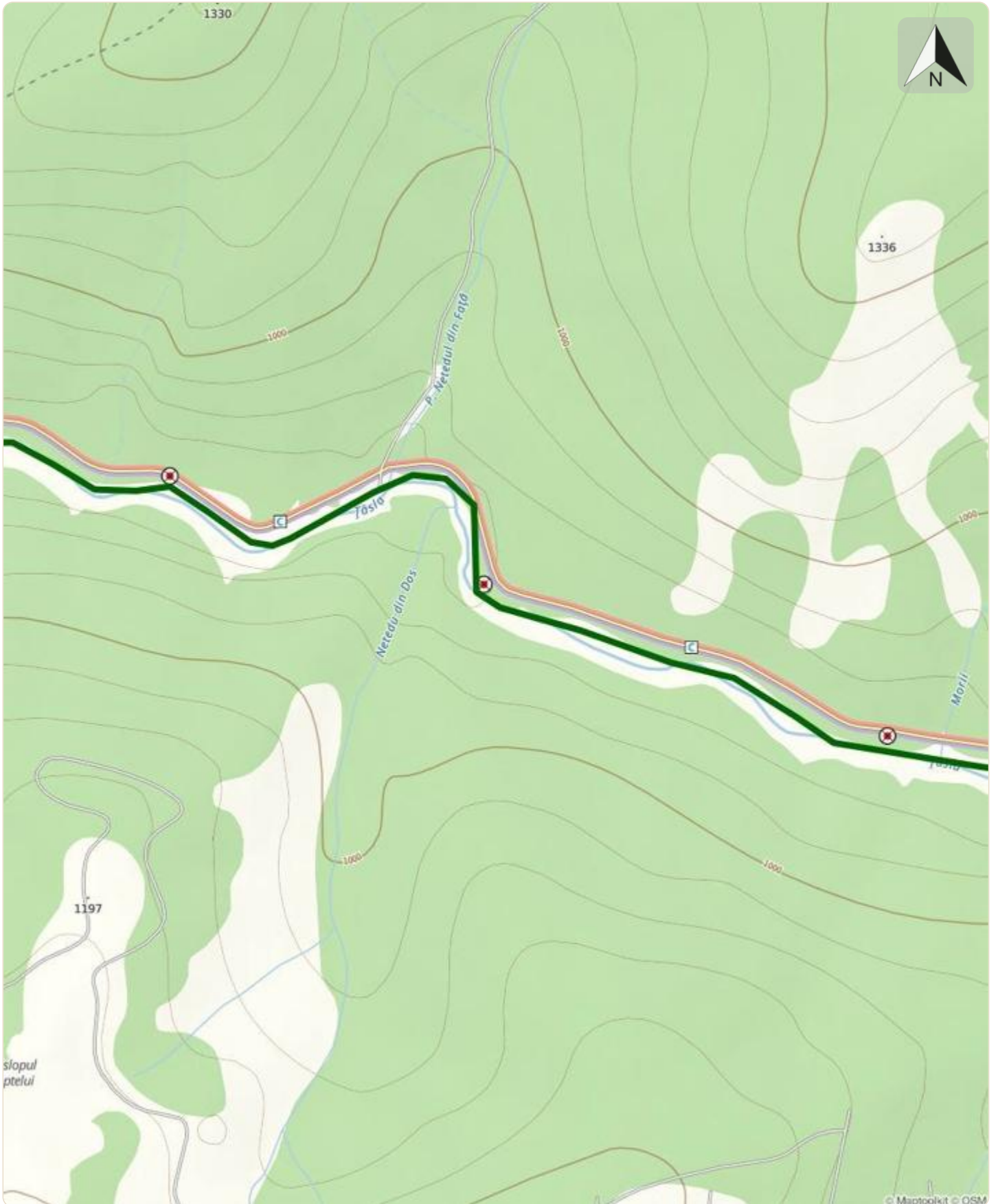


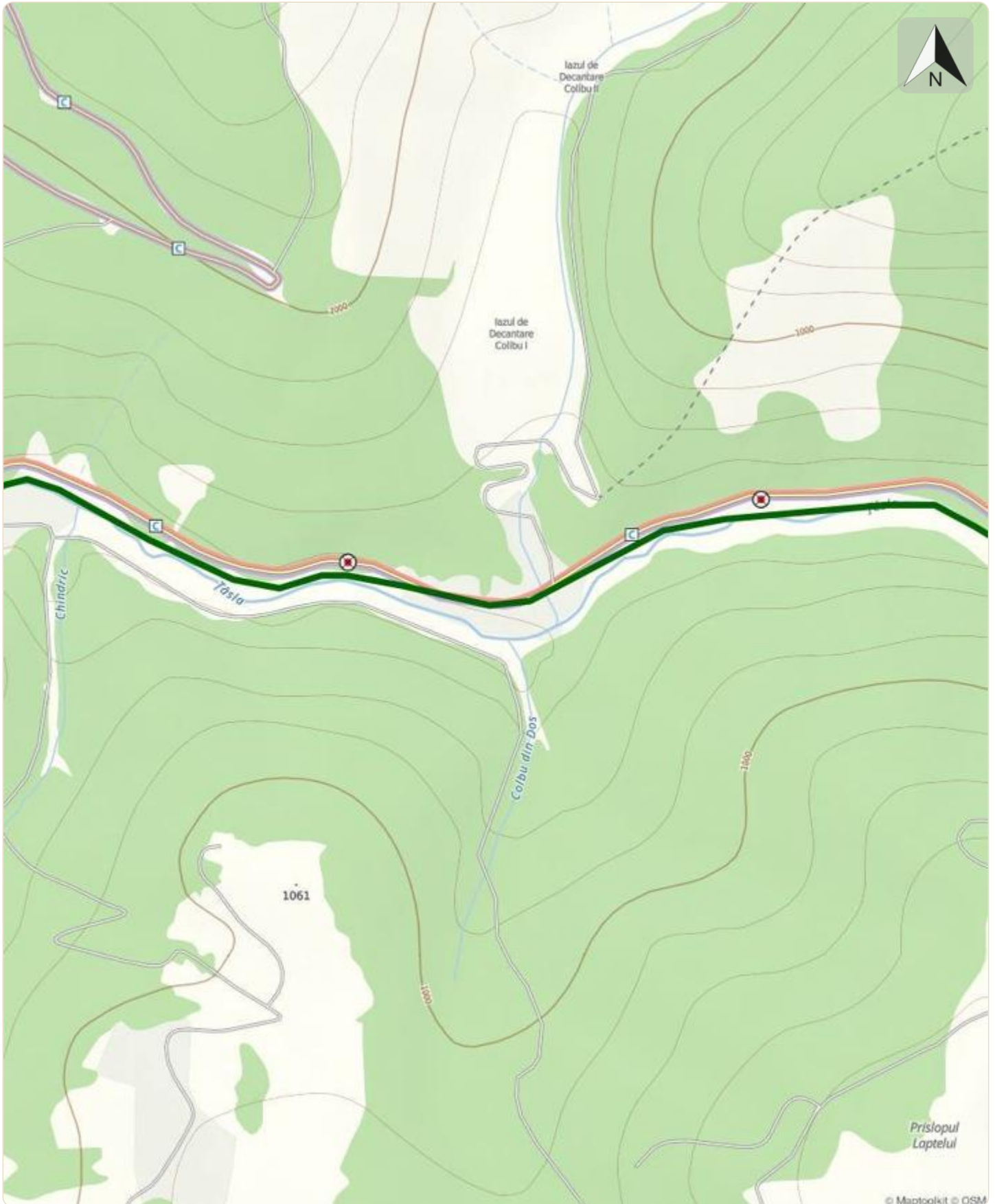


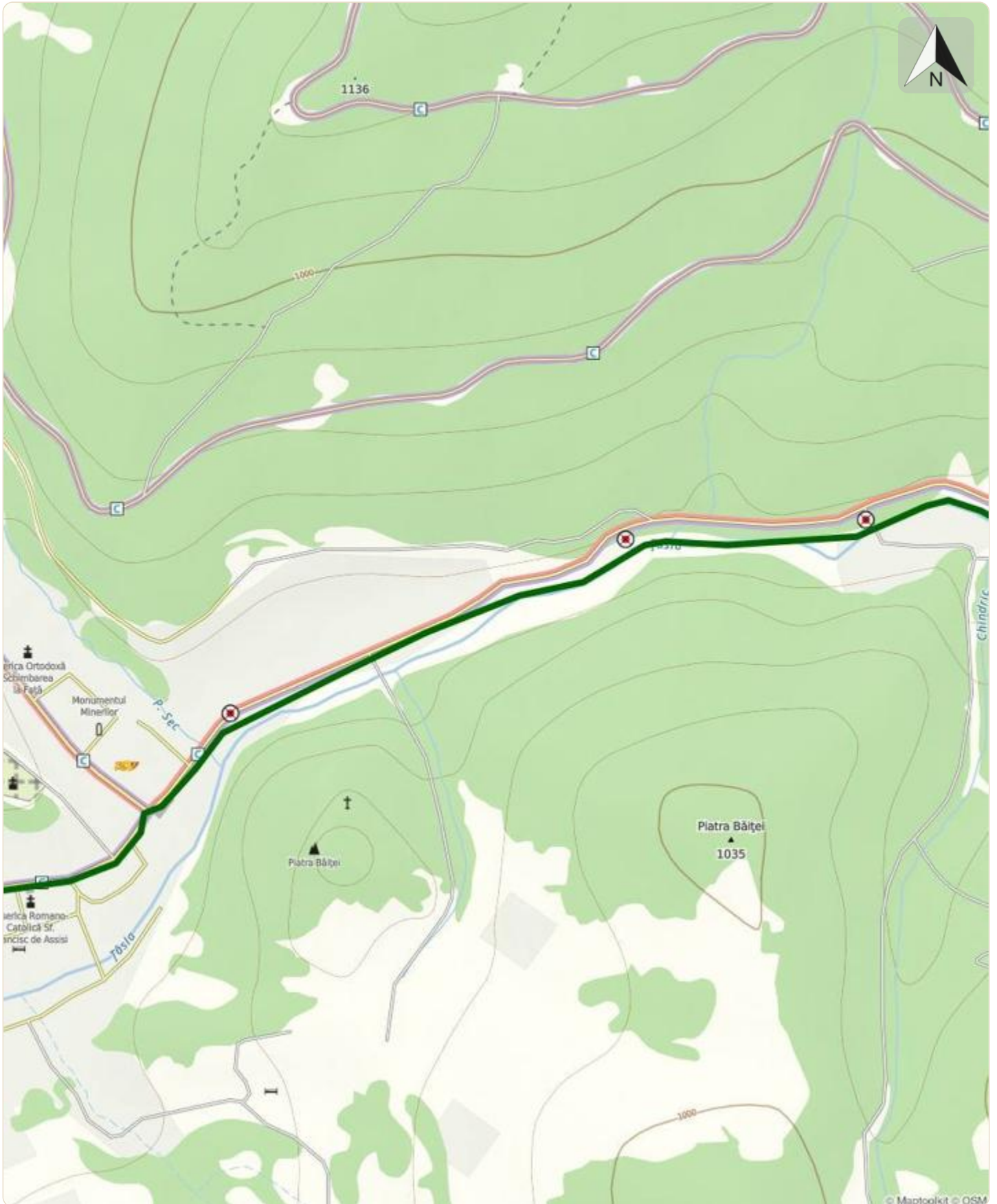


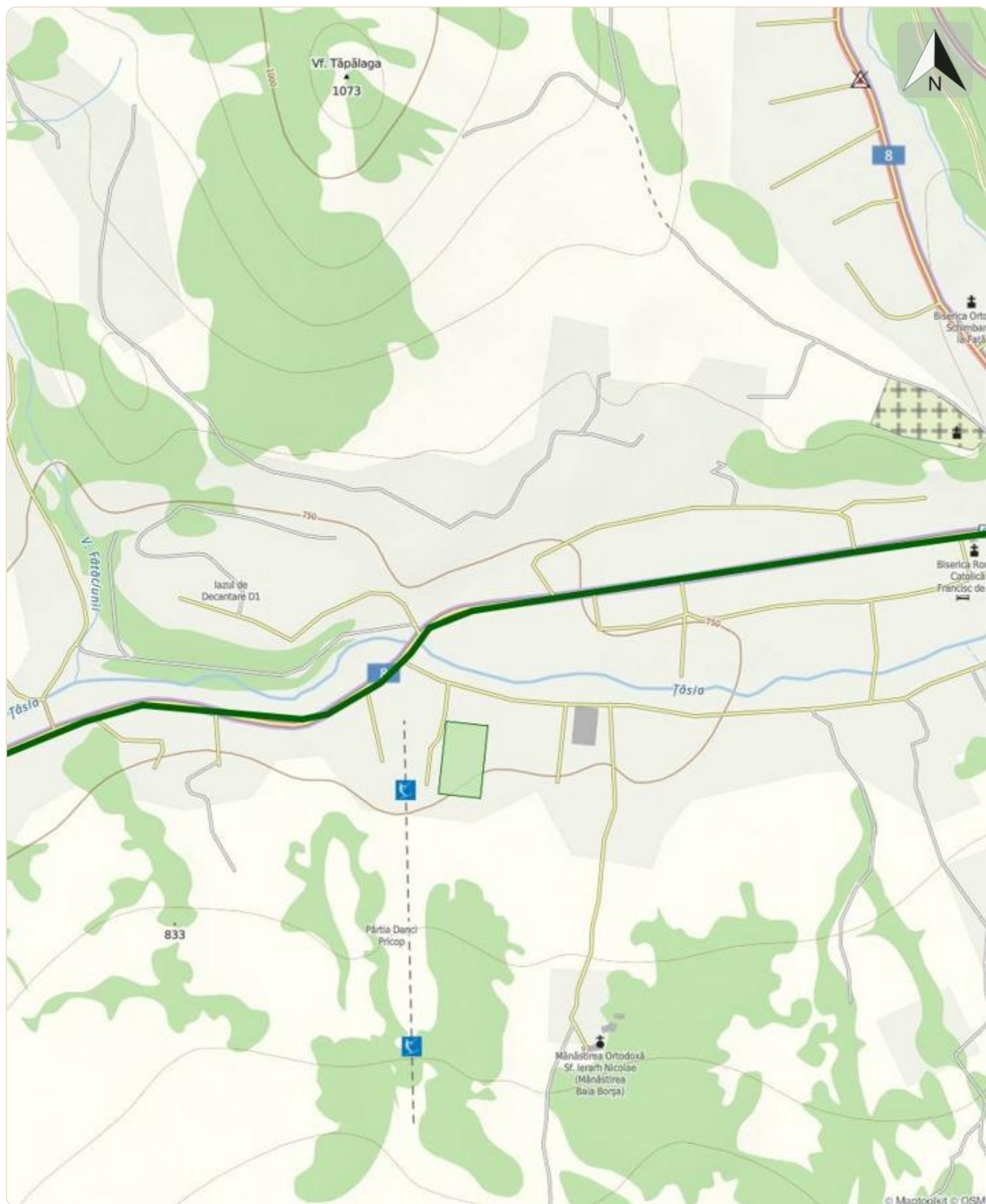


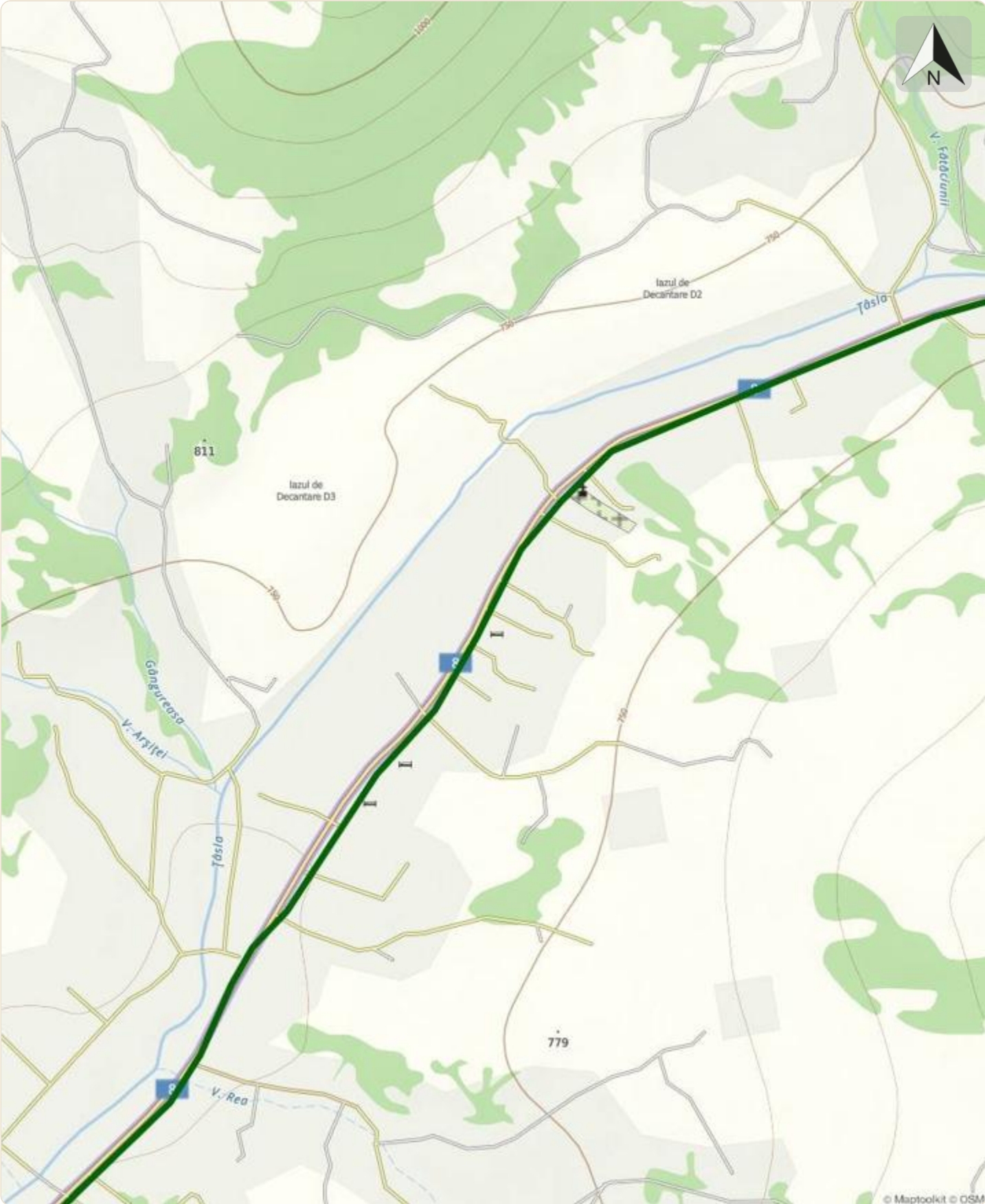


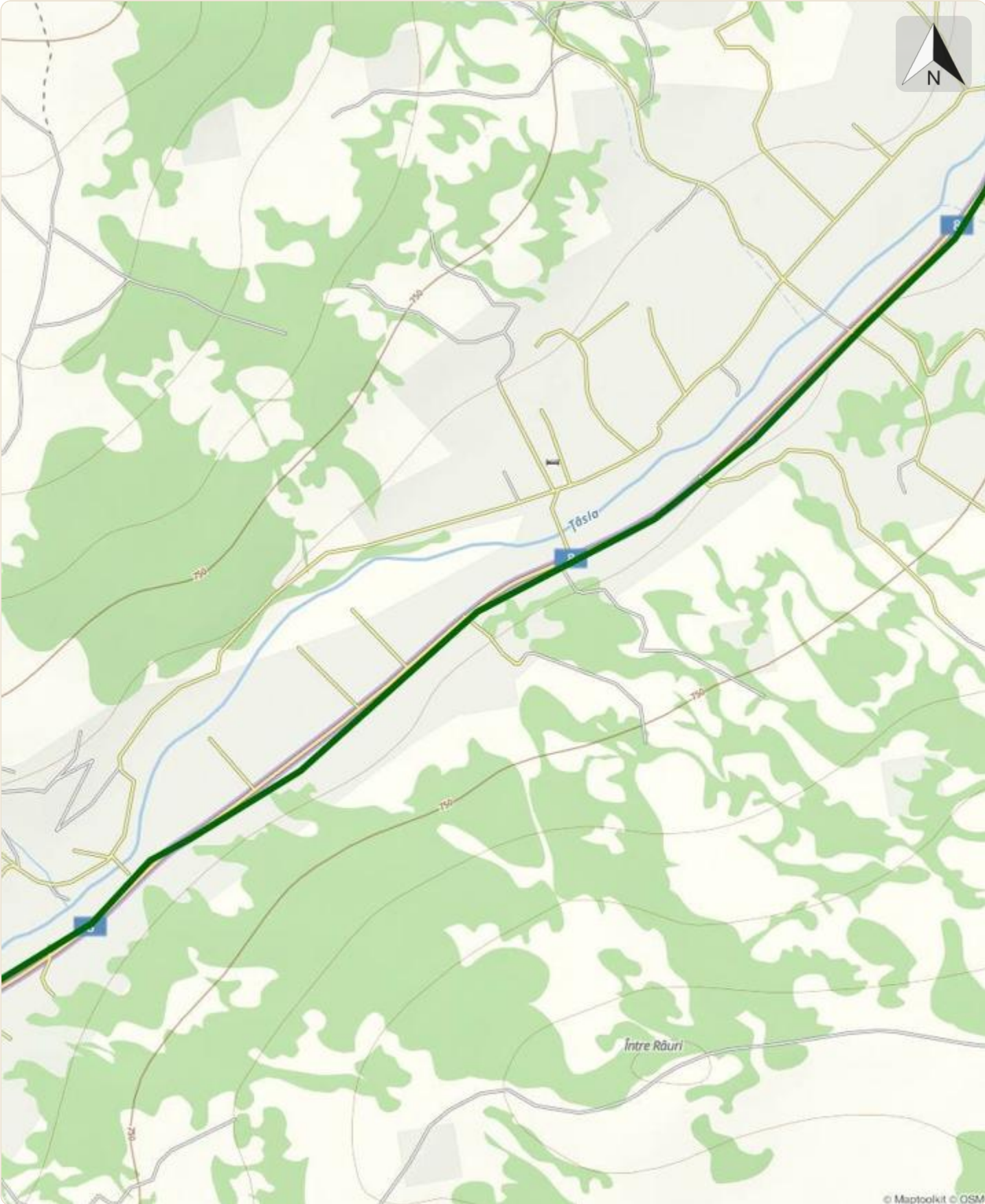












© Maptoolkit © OSM