

# 24MN11: DJ229 - Dealul Consul - Florești



DRUMEȚIE



Dificultate:  
**mediu**



Distanță:  
**19.9 km**



Durăță:  
**8h - 8h 15min**



Urcare:  
**989 m**



Coborâre:  
**914 m**



Vârf:  
**333 m**



## DETALII TRASEU

**Regiuni** Munții Măcinului

**Județe** Tulcea

**Sectoare hartă** 11 sectoare

Traseul 11 Bandă Roșie face legătura între Muntele Consul și Valea Teilor, de unde revenim spre S, până în satul Florești, traversând Dealurile Niculițelului (Boclugea). Admirăm culturile agricole și plantațiile de viță de vie din zonă și traversăm habitate de silvostepă în care gorunul se asociază cu stejarul pufos și carpenul.

### Descriere

Traseul BR este traseul Dealul Consul - Florești, traversând o parte din culmile estice ale Munților Măcin (Dealul Consul, Dealul Alba, Boclugea) spre satul Florești. Este un traseu solicitant, cu aprox. 900 m diferențe de nivel, în cca. 8 h de drumeție. Pornim de pe raza comunei Izvoarele pe drum de pământ care urcă spre rezervația Muntelui Consul. După aprox. 1,2 km, traseul se bifurcă: o variantă urcă abrupt pe Vf. Consulul Mare (belvedere), cea de-a doua ocolește vârful și trece de un izvor și 2 locuri de campare cu priveliști spre localitatea Izvoarele și celelalte piscuri estice, între care mai amintim rezervația Carasan-Teke. Urmăm culmea dealului peste Vf. Consulul Mic, apoi coborâm la un vechi drum roman care ne conduce la drumul național Horia - Izvoarele. De aici ne îndreptăm spre Dealul Alba, apoi continuăm pe înșeuarea dintre vârfurile Chediu și Hârtopu Roșu, coborând spre satul Valea Teilor. Am făcut cca 6-7 h de la start. Trecem pe lângă drumul județean și urmăm Valea Teilor, pe drumul spre moara lui Moș Nucă, pe care-l părăsim la stânga. Traseul urcă pe Dealurile Niculițelului (Culmea Boclugea) și apoi coboară în satul Florești, prin habitate caracteristice vegetației de silvostepă, cu stejar pufos, pajiști stepizate și stâncării. Totodată pot fi admirate și culturile agricole și plantațiile de viță de vie din zonă.

### Indicații de parcurs

Traseul pornește de la DJ229 și merge pe drum de pământ până începe urcarea pe Dealul Consul. Marcajul traseului este vizibil la intersecția cu drumul județean și este mai rar în prima parte. După ce începe urcușul, în aprox. 1,2 km traseul are o variantă care ocolește Vârful Consulul Mare și pe care găsim un izvor. Dacă urmăm traseul trecem pe Vârful Consulul Mare apoi pe Vârful Consulul Mic. De aici în aprox. 600 de metri intrăm pe un vechi drum roman pe care mergem 400 de metri, traseul ajunge la DN22F pe care îl părăsim apoi spre stânga spre Dealul Alba. Traseul trece pe lângă satul Valea Teilor, trecând pe lângă drumul județean. De aici după aprox. 1,5 km se face o bifurcație care trece pe lângă moara lui Moș Nucă și ajunge la un izvor. Mergând pe traseu urmează zone de pădure și coastă și ajungem în satul Florești.

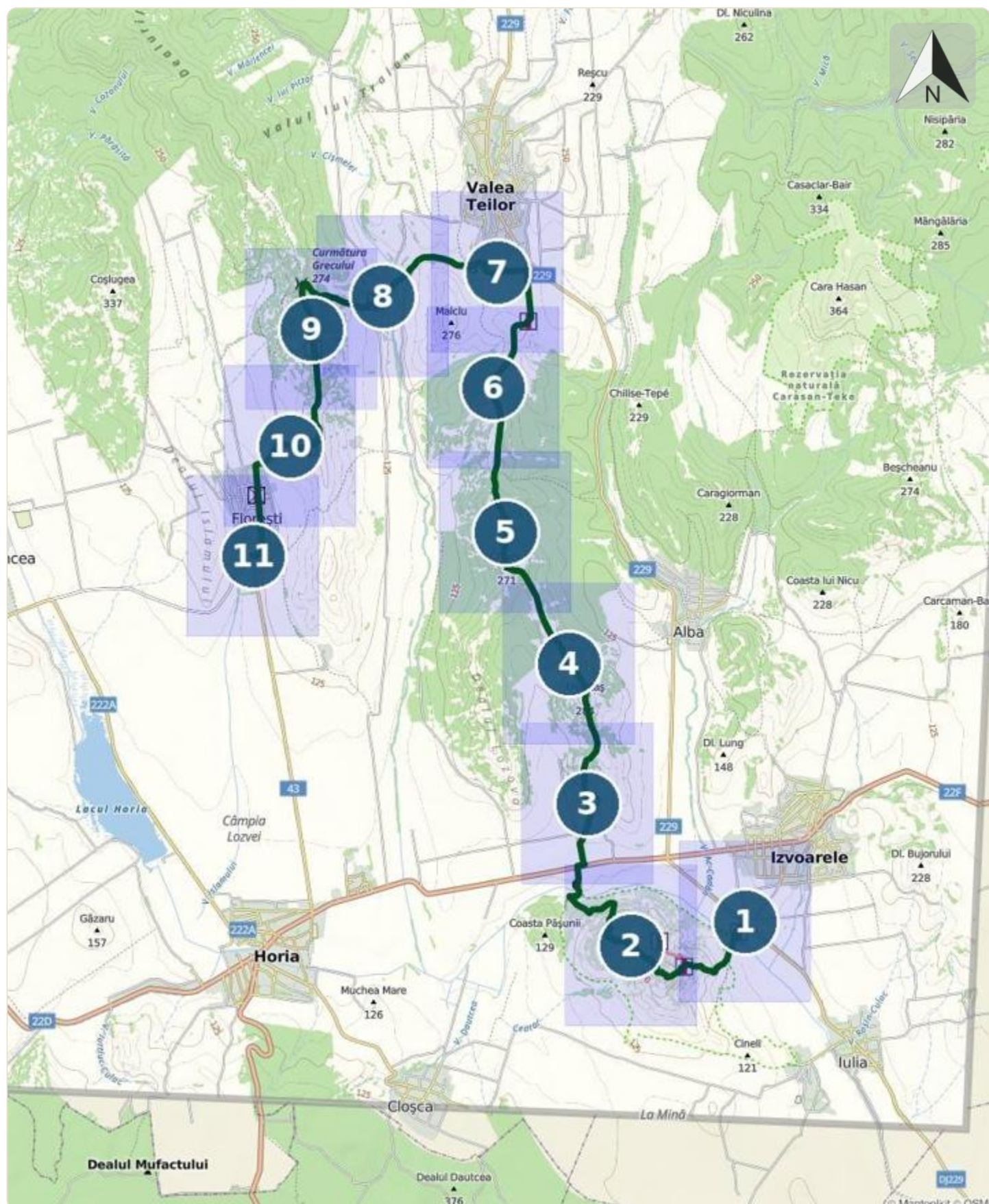
### Etape

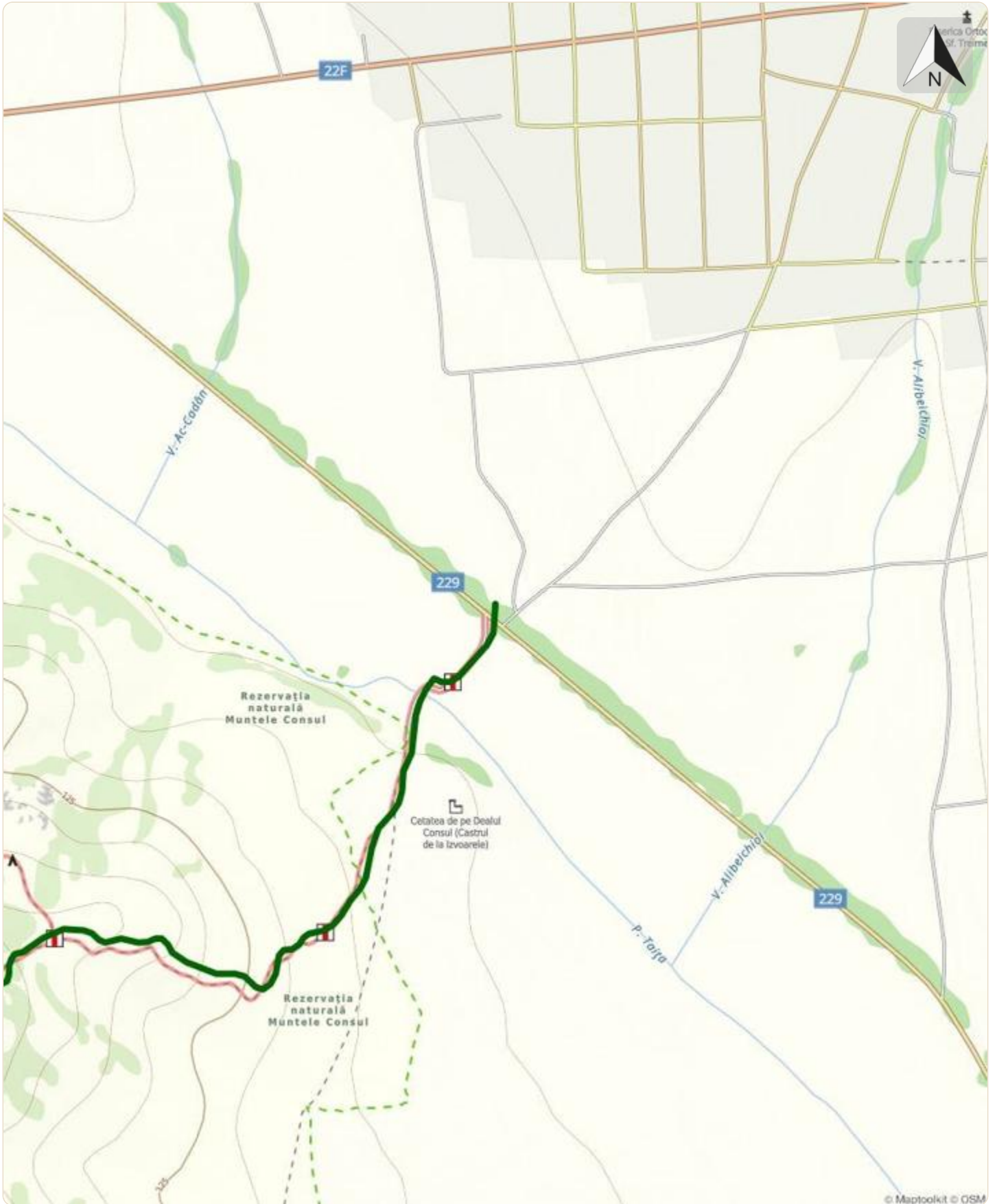
DJ229 - Dealul Consul - DN22F - Vârful Chediu - Valea Teilor - Florești

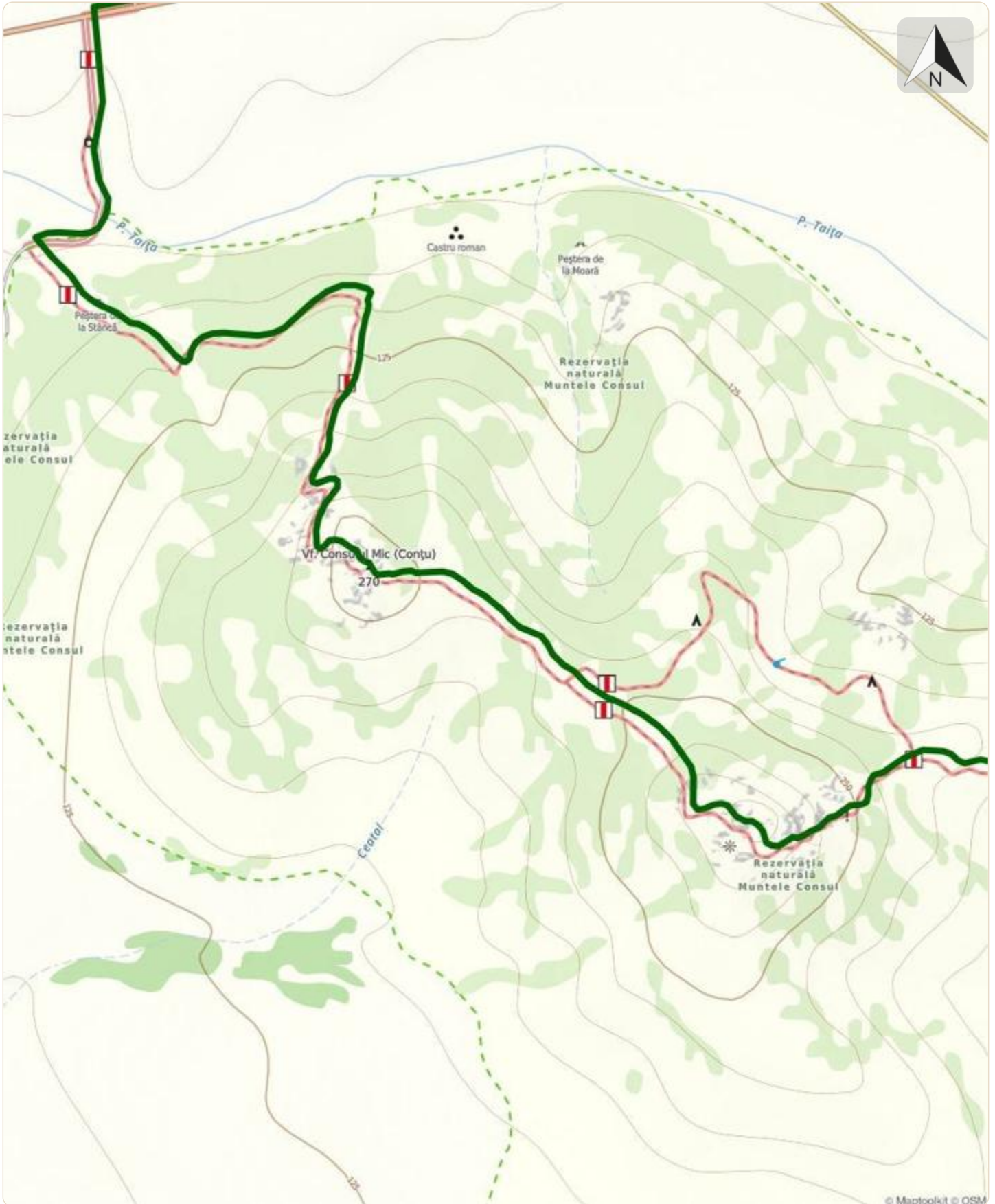
### Observații

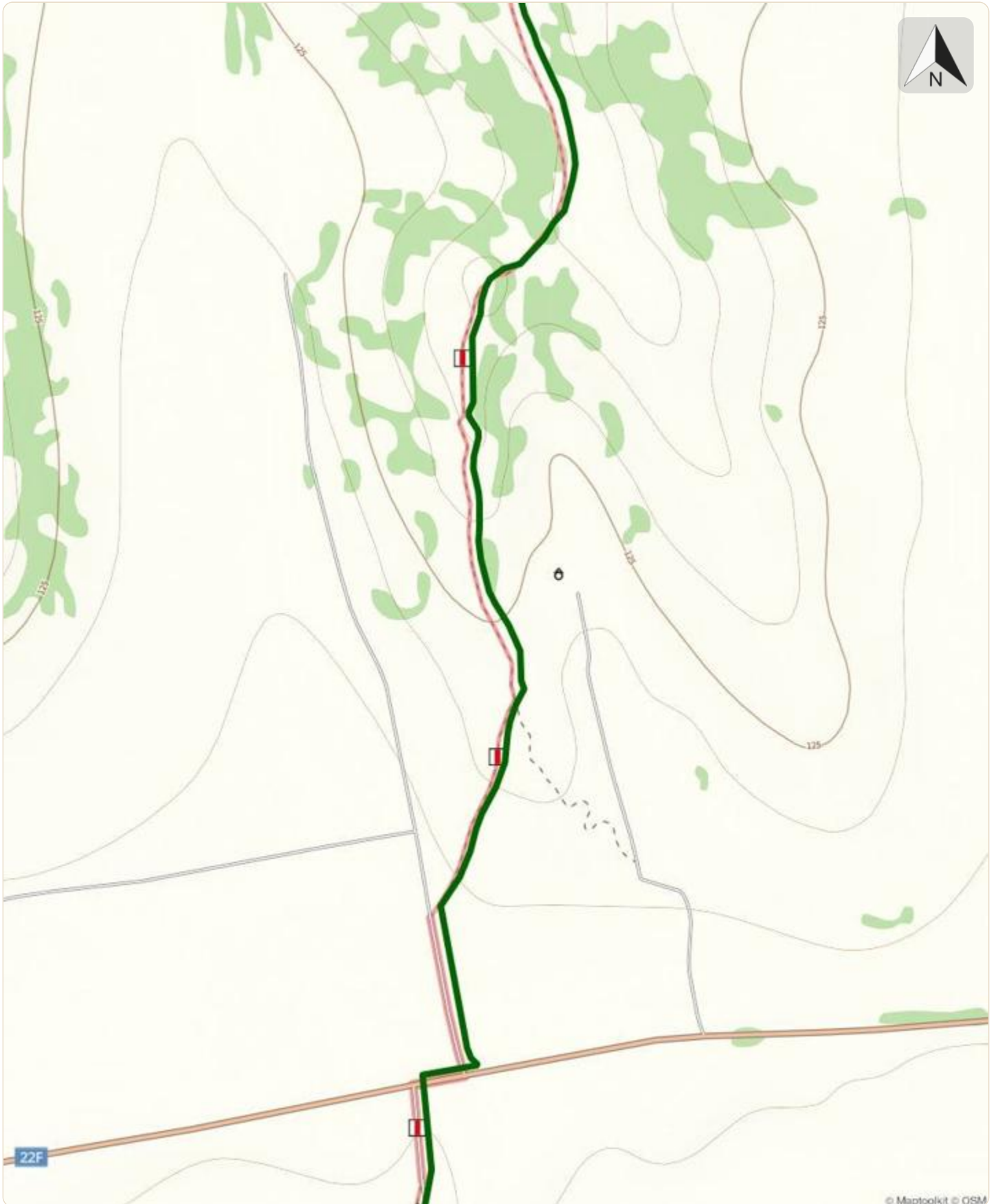
Marcajul traseului este vizibil la intersecția cu drumul județean și este rar la intrarea în satul Florești.

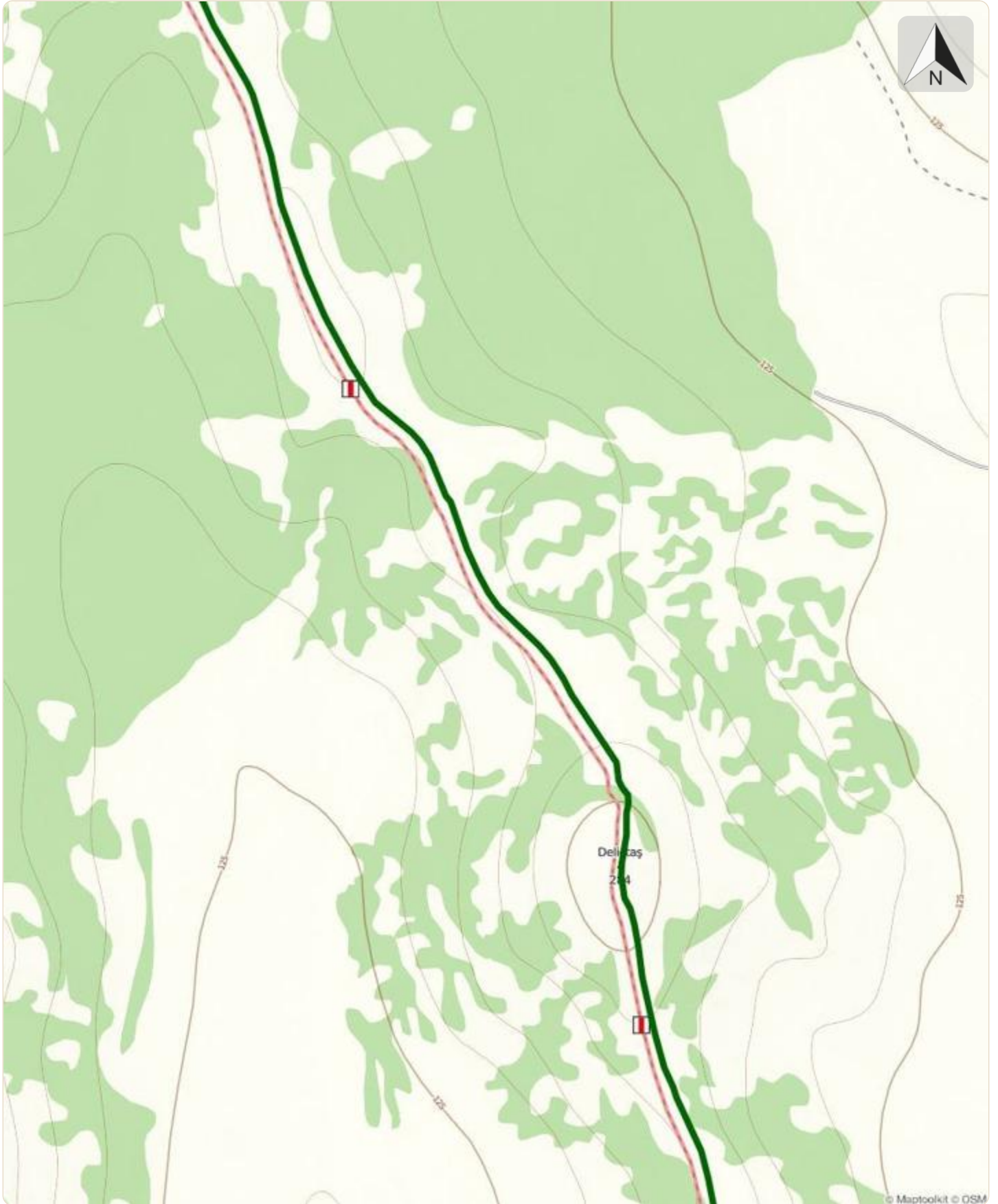
24MN11: DJ229 - Dealul Consul - Florești

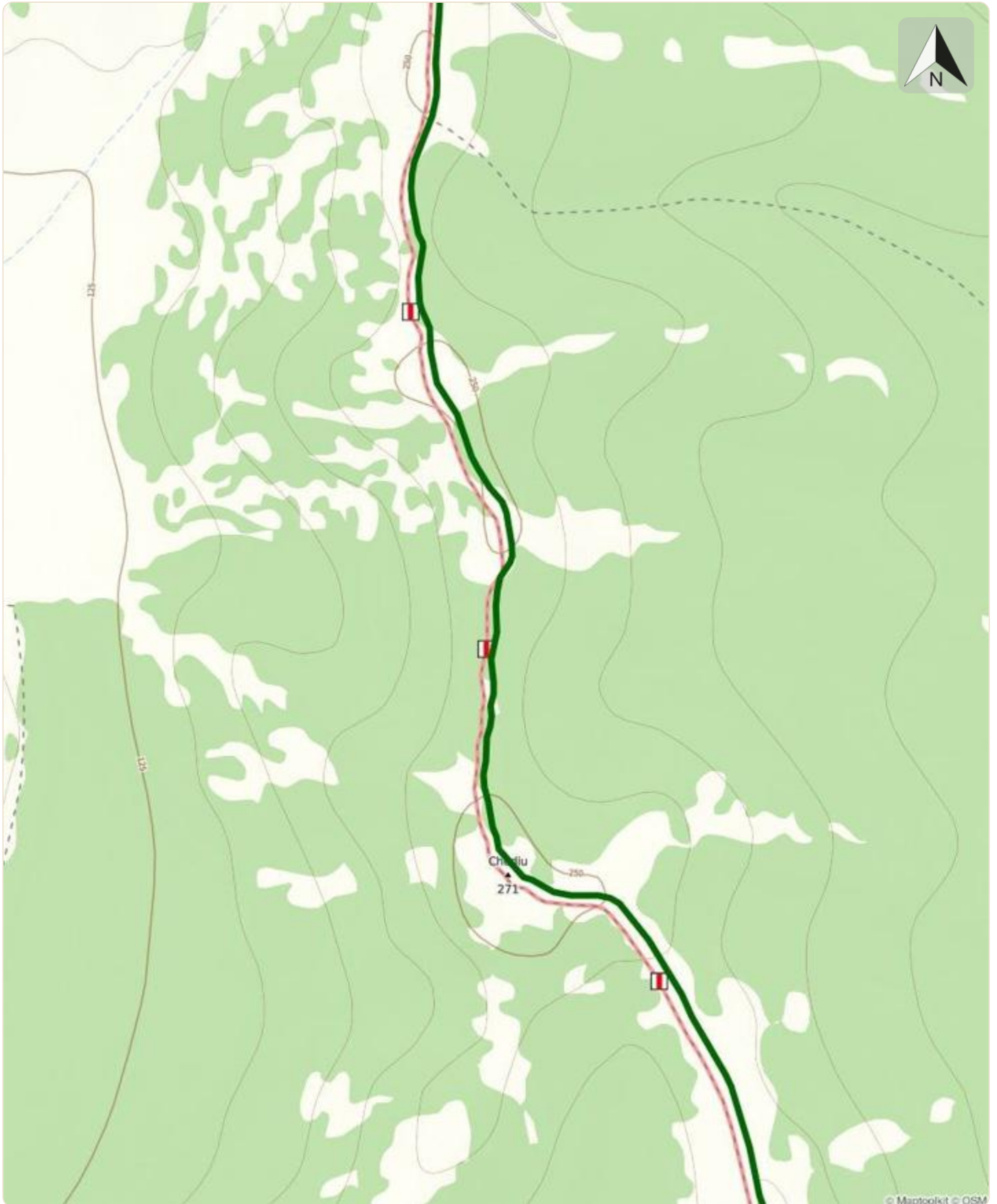


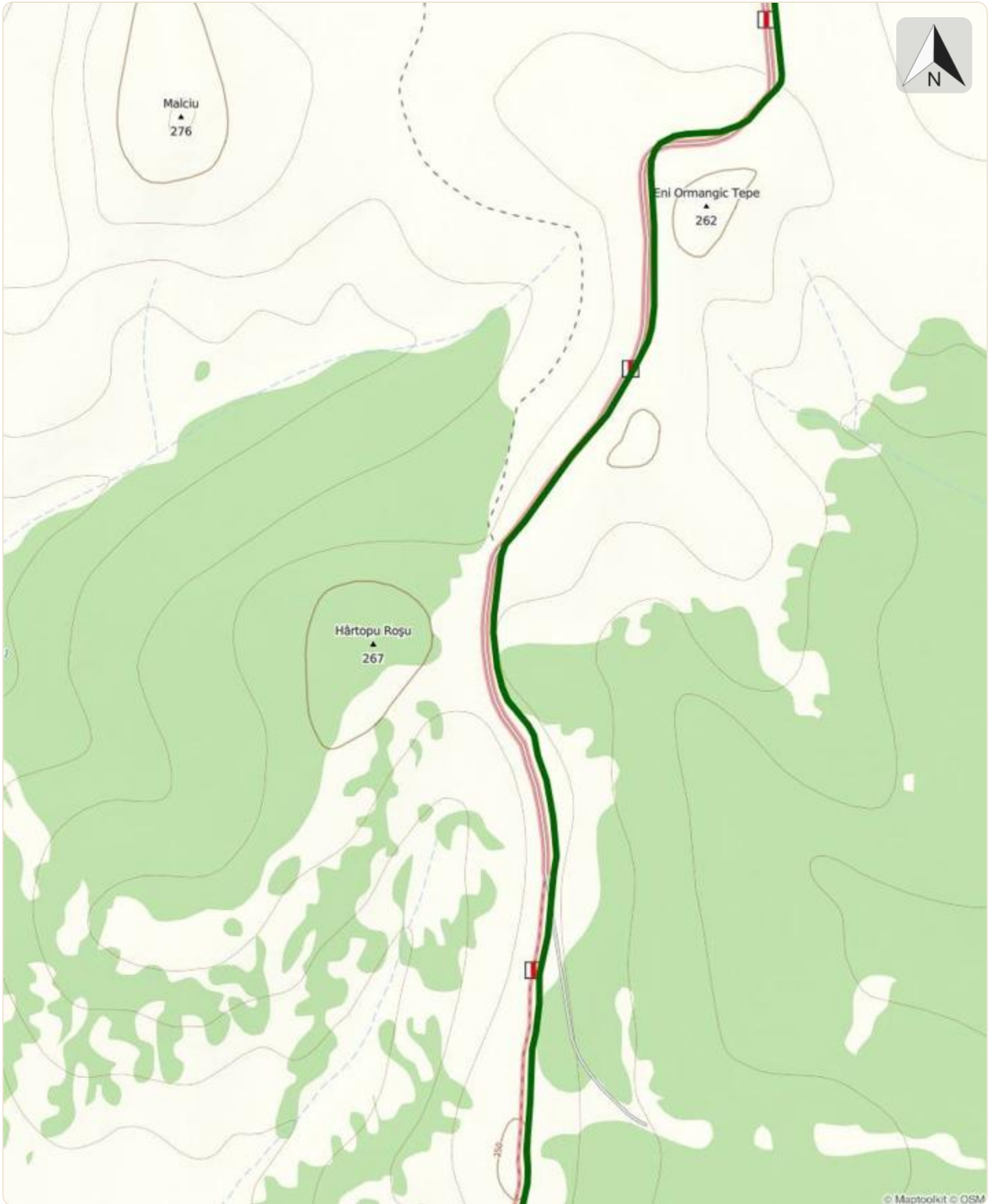


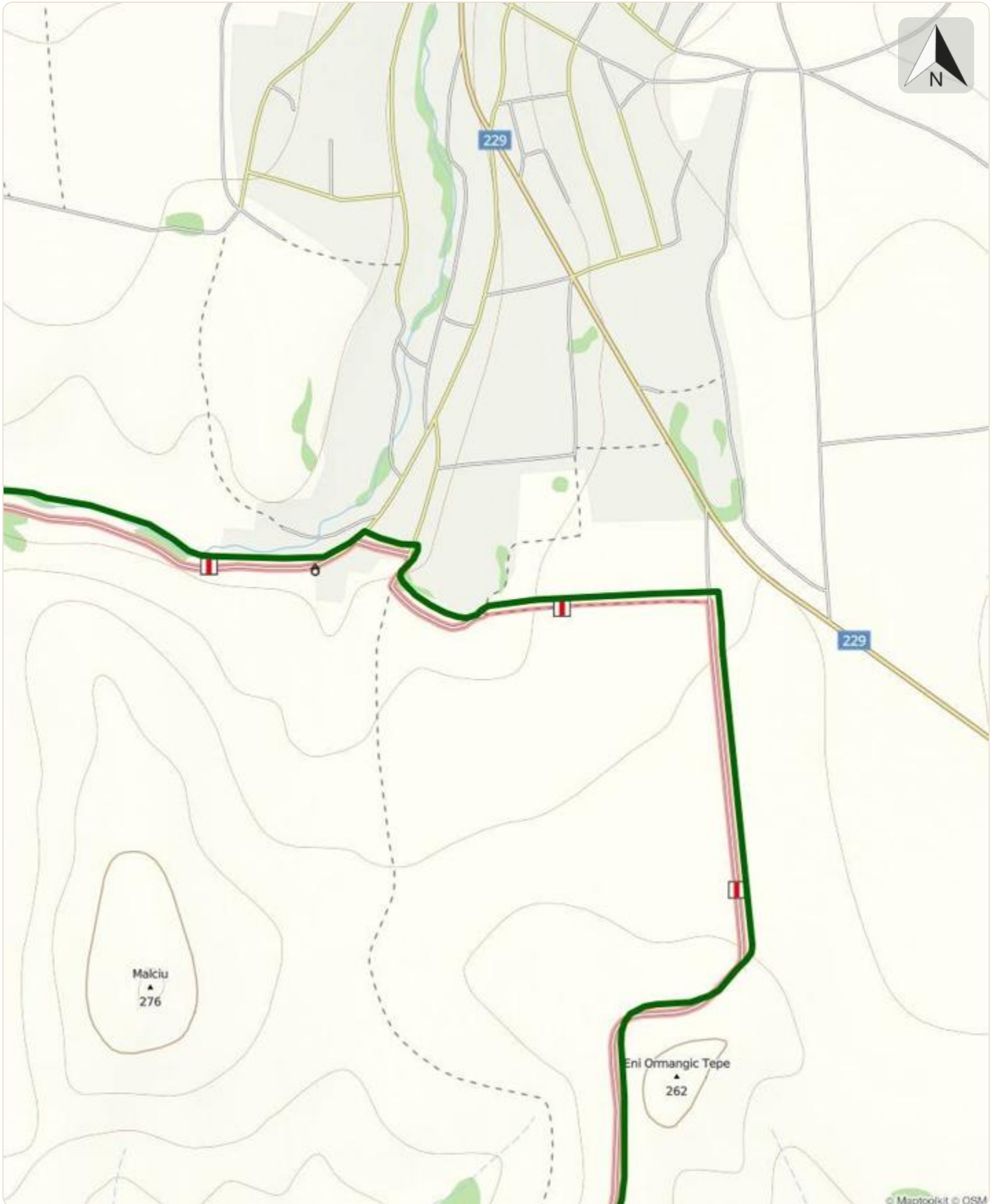


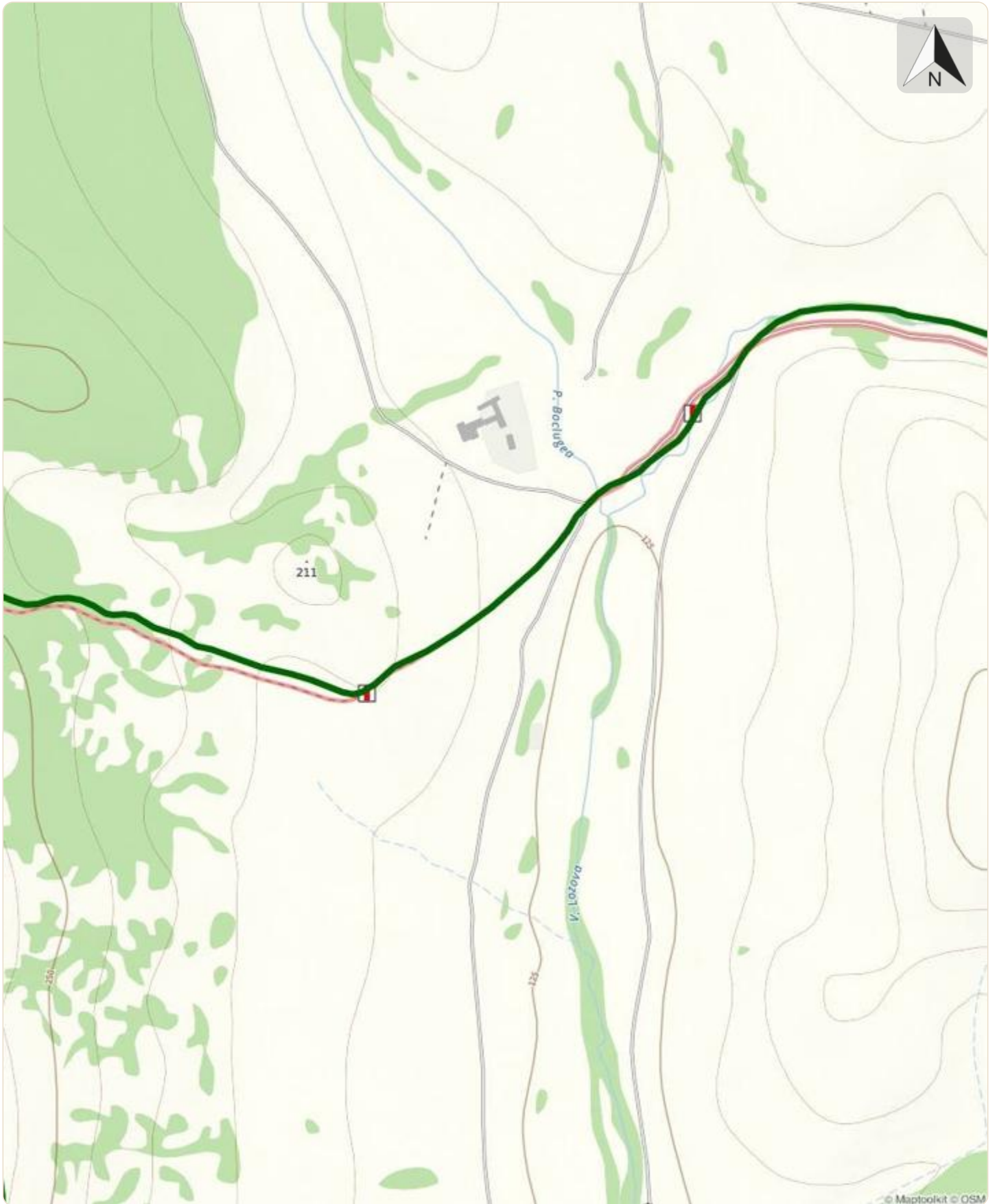


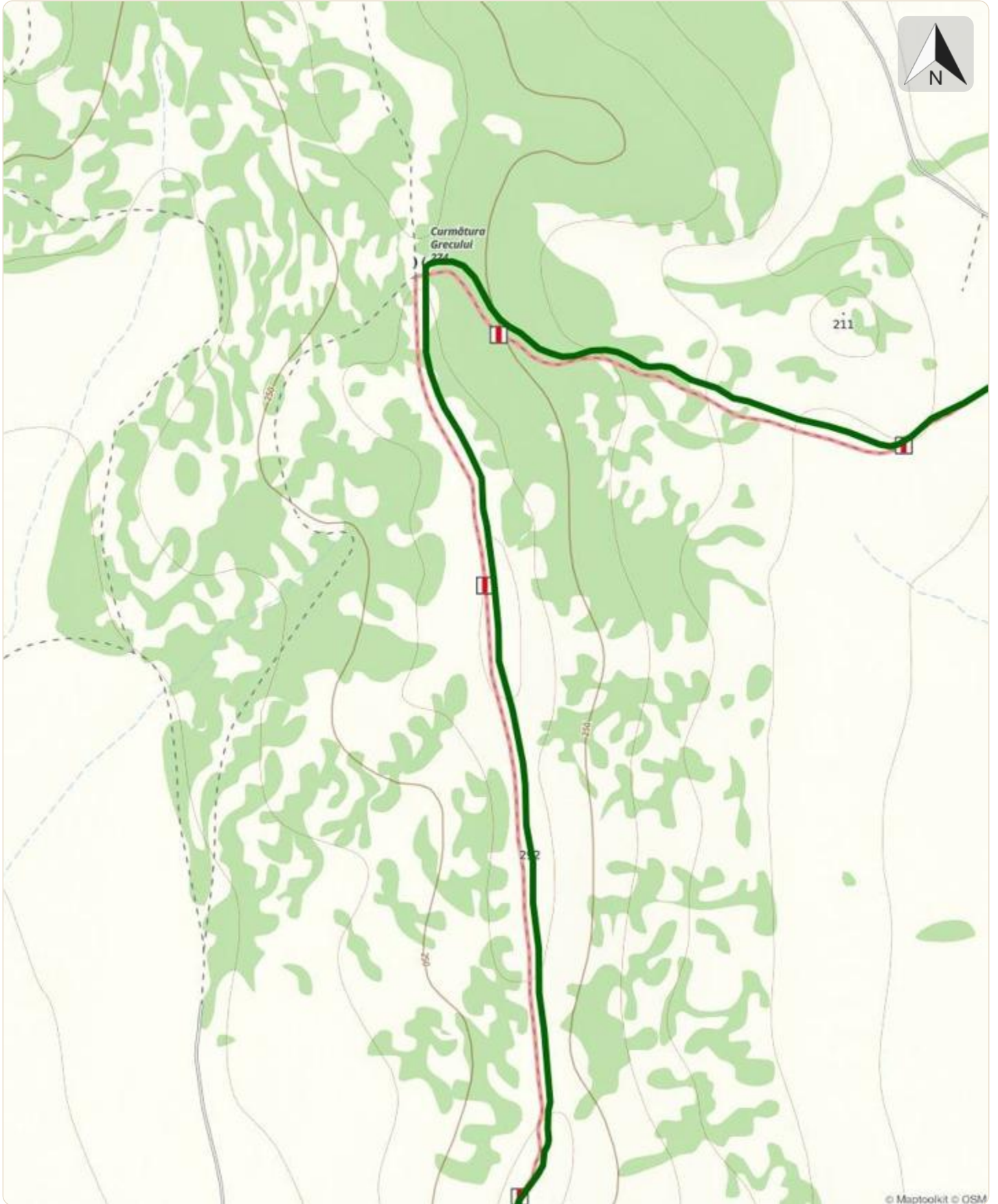












© Maptoolkit © OSM

