

## 24MN05: Greci - Vârful Tuțuiatu - Luncavița



DRUMEȚIE



Dificultate:  
**mediu**



Distanță:  
**19.3 km**



Durată:  
**7h - 7h**



Urcare:  
**566 m**



Coborâre:  
**585 m**



Vârf:  
**467 m**



### DETALII TRASEU

**Regiuni** Munții Măcinului

**Județe** Tulcea

**Sectoare hartă** 10 sectoare

Traseul 5 Triunghi Albastru este traseul de legătură dintre localitatea Greci și Luncavița, trecând peste Vf. Țuțuiatu, cel mai înalt din masiv. Priveliști largi spre Culmea Pricopanului și vârfurile crestei principale, rezervația Priopcea - Chervant, Depresiunea Greci cu orașele Măcin și Greci, brațele Dunării ș.a.

## Descriere

Traseul TA este traseul spre Vf. Țuțuiatu, cu acces din Greci sau Luncavița. Perpedes, este un traseu lung, destul de solicitant, cu aprox. 600 m diferențe de nivel, în cca. 7 h de drumeție. Se poate scurta din ambele variante de acces, folosind auto. Varianta cea mai rapidă este cea cu pornire din centrul localității Greci, pe str. Parcului Național. Urcăm prin pădurea de foioase până la Izvorul Italianilor, apoi continuăm pe vale până pe Vf. Țuțuiatu (467 m), cel mai înalt din Munții Măcin. Vf. Țuțuiatu este cel mai spectaculos punct de observație de pe rama vestică a masivului. Ni se deschid panorame largi spre Culmea Pricopanului și vârfurile crestei principale, rezervația Priopcea - Chervant și Vf. Iacob Deal (SV), Depresiunea Greci cu orașele Măcin și Greci, chiar și Brăila și Galați (în zilele senine), brațele Dunării etc. După vârf întâlnim traseul CR - legătura cu traseul Dealul cu Drum (TR), facem stânga pe Valea Piscului Înalt, apoi urmăm un drum de exploatare pe Valea Seacă, trecând de un un loc de popas cu izvor. Ultimul segment continuă spre Luncavița pe drumul județean, trecând de mai multe izvoare.

## Indicații de parcurs

Traseul pornește din centru comunei Greci, de la piața Agroalimentară, merge pe str. Plopului, apoi pe str. Parcului Național și str. Țuțuiatu la finalul careia găsim panoul de informare al Parcului Național. Traseul continuă pe lângă clădirea parăsită și trece un pârâu. Traseul continuă prin pădurea de foioase ajungând la un izvor numit de localnici Izvorul Italianilor. De aici mergând pe Valea Morsu ajungem la Vârful Țuțuiatu. După ce începe coborârea de pe vârf, traseul se intersectează cu traseul CR. Traseul continuă prin pădure și ajunge în Valea Seacă, iar de aici mergând pe drumul de exploatare trecem pe lângă un loc de popas cu izvor și ajungem la intersecția cu DJ222. De aici mergem spre Luncavița, trecând prin satul Cetățuia, unde găsim un Centru de Informare. Mergând mai departe, peste aproximativ 9 km ajungem la DN22 în Luncavița.

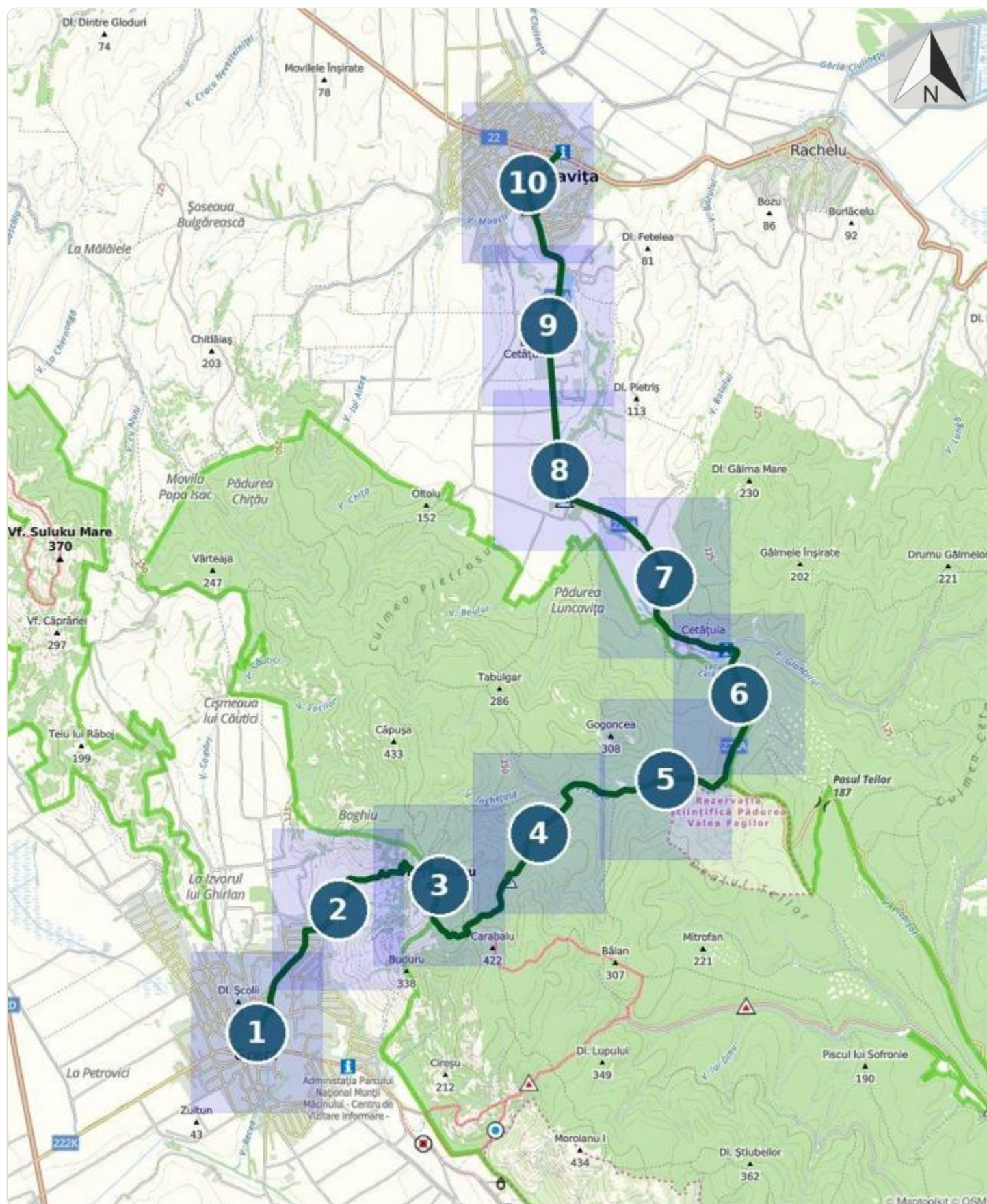
## Etape

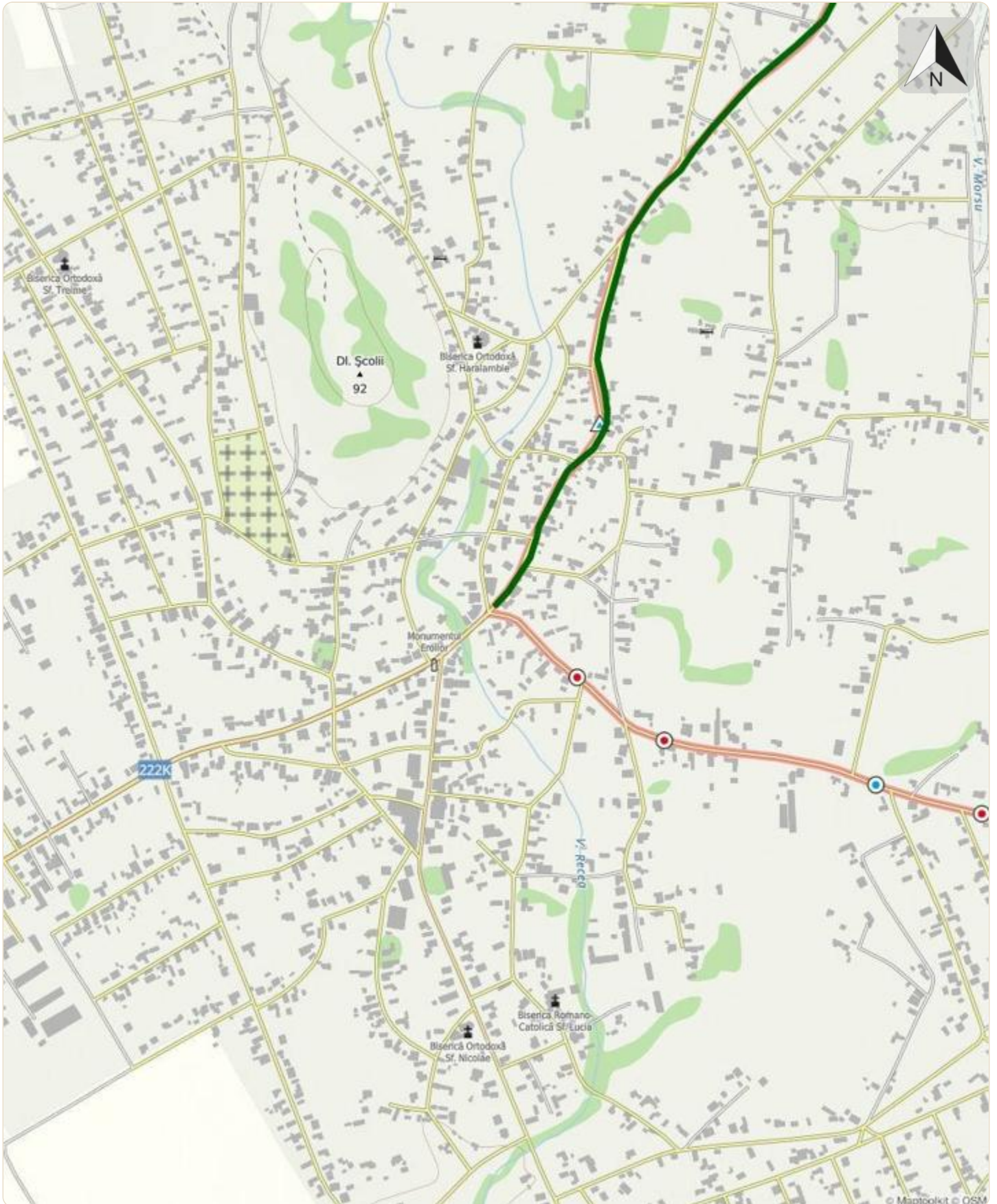
Greci (Piața Agroalimentară) - Valea Morsu - Vârful Țuțuiatu - Valea Seacă - Valea Fagilor - Punct de Informare Cetățuia - Luncavița

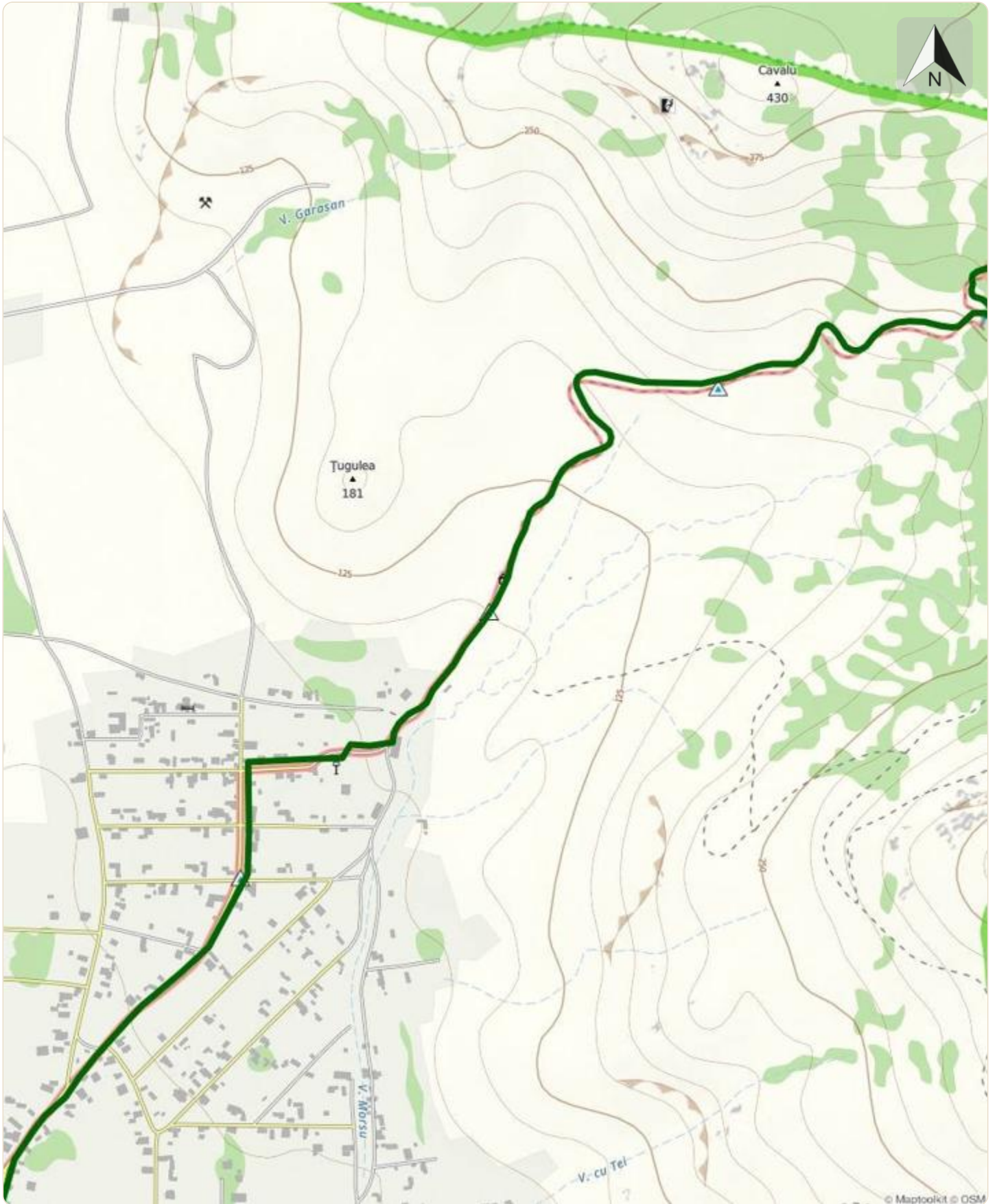
## Observații

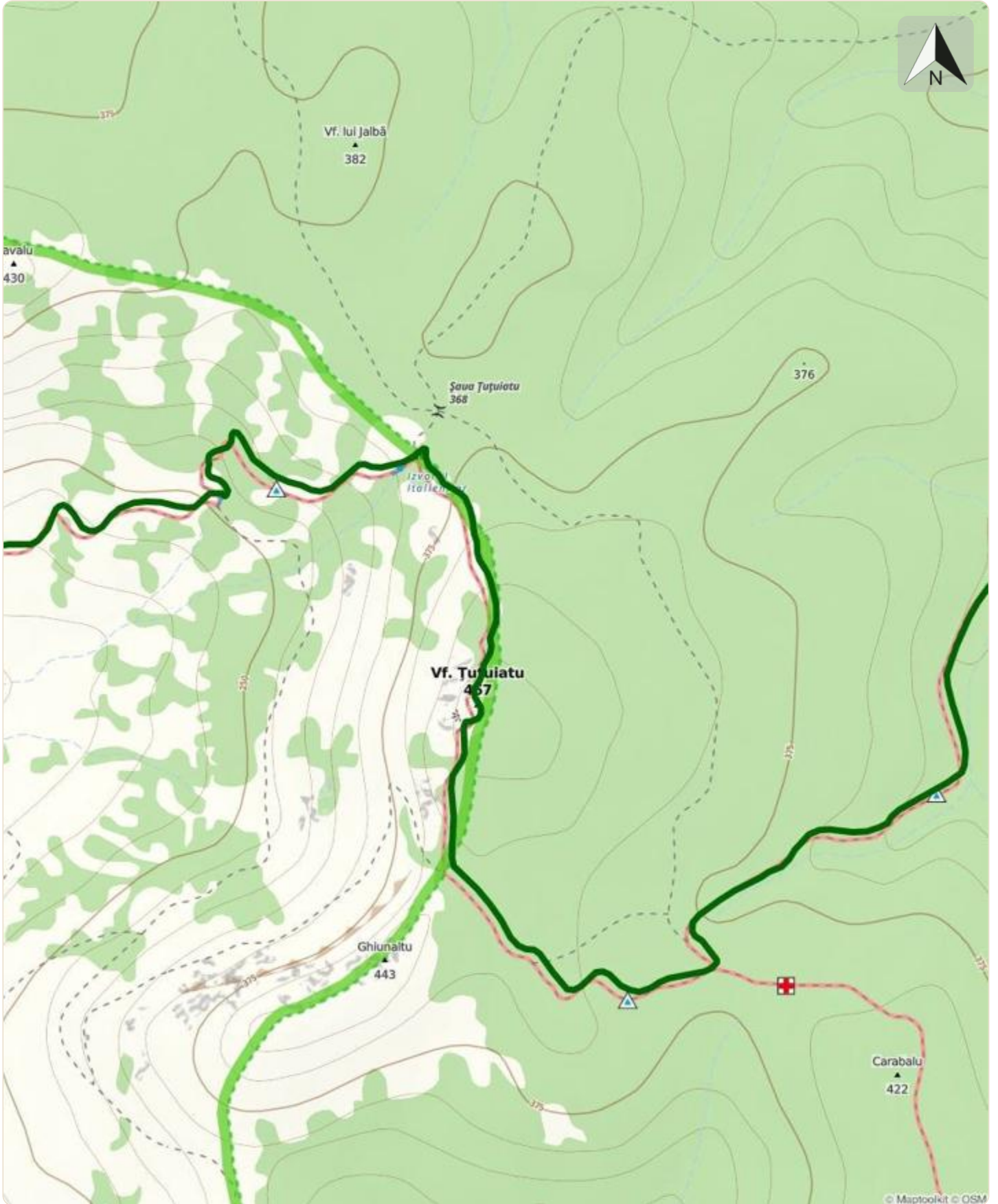
Marcaje rare din Cetățuia până în Luncavița.

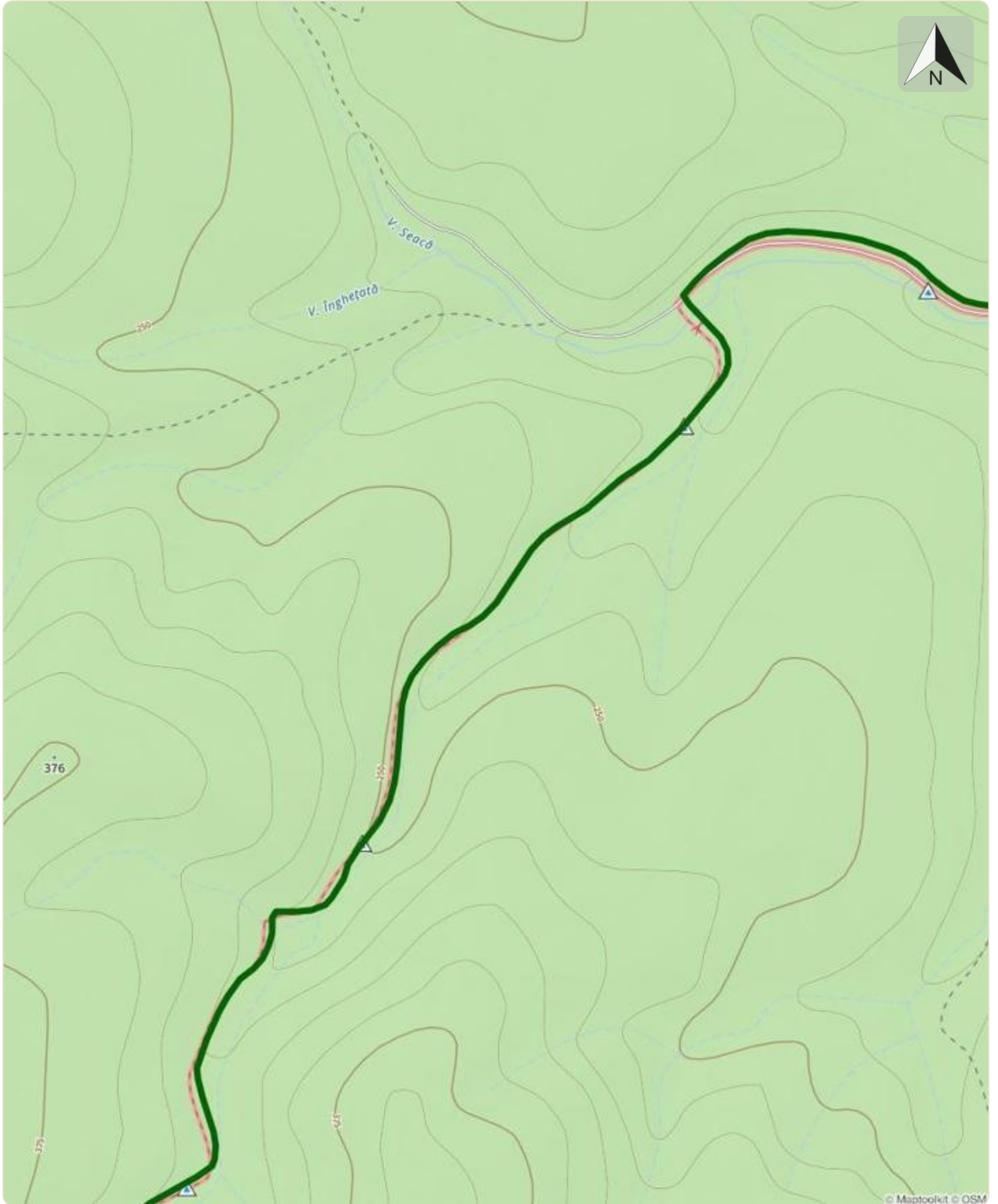
24MN05: Greci - Vârful Țuțuiatu - Luncavița

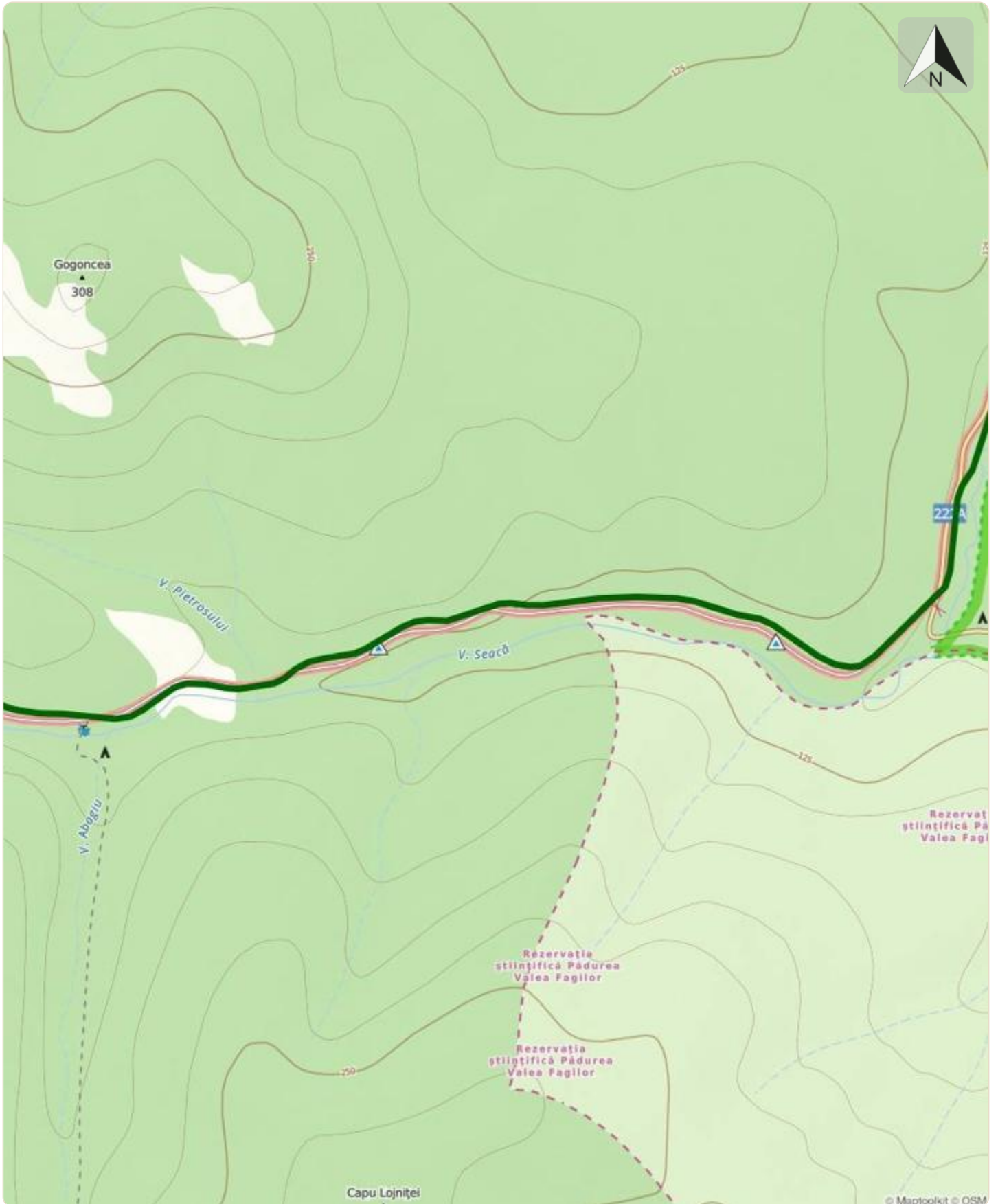


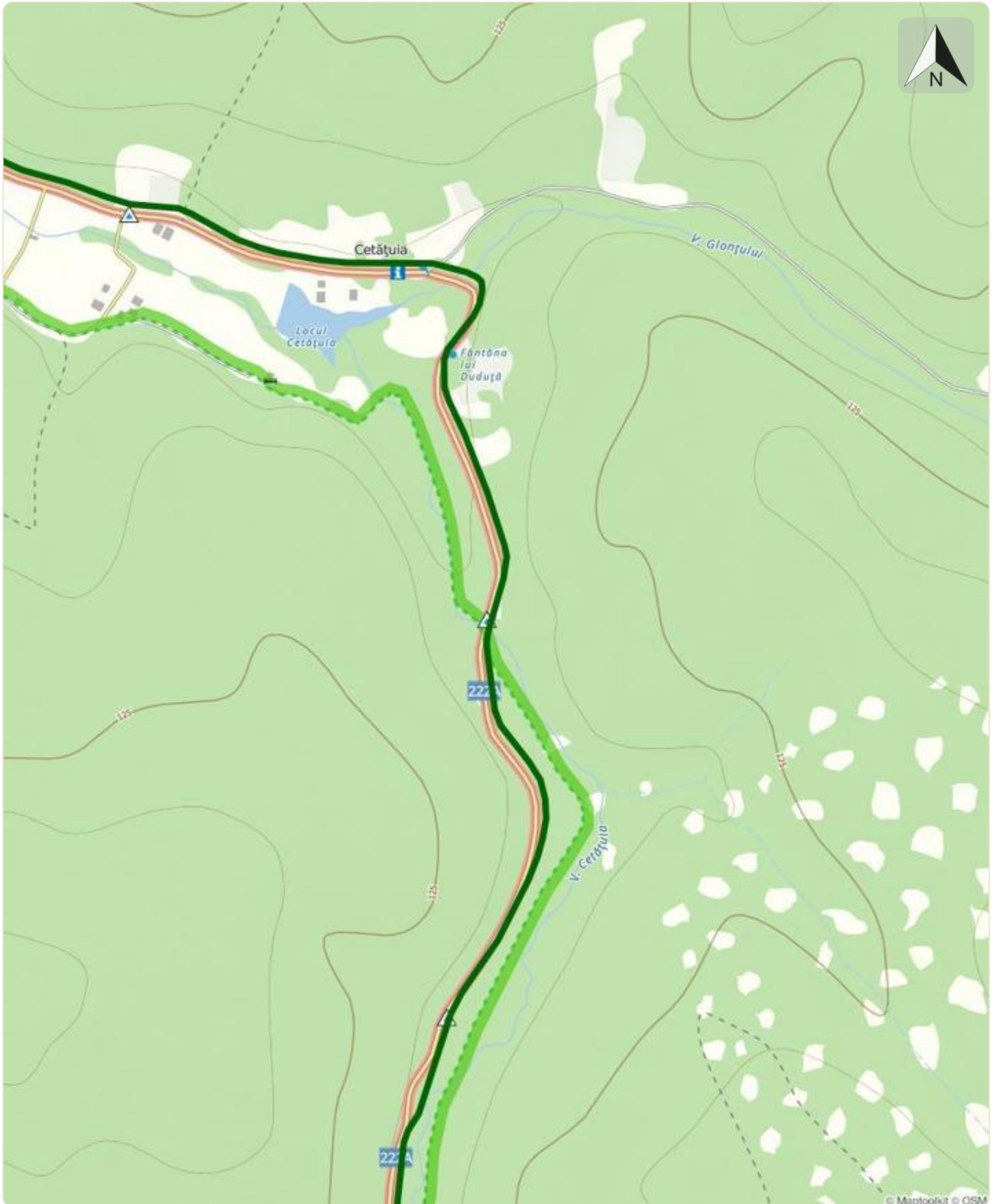


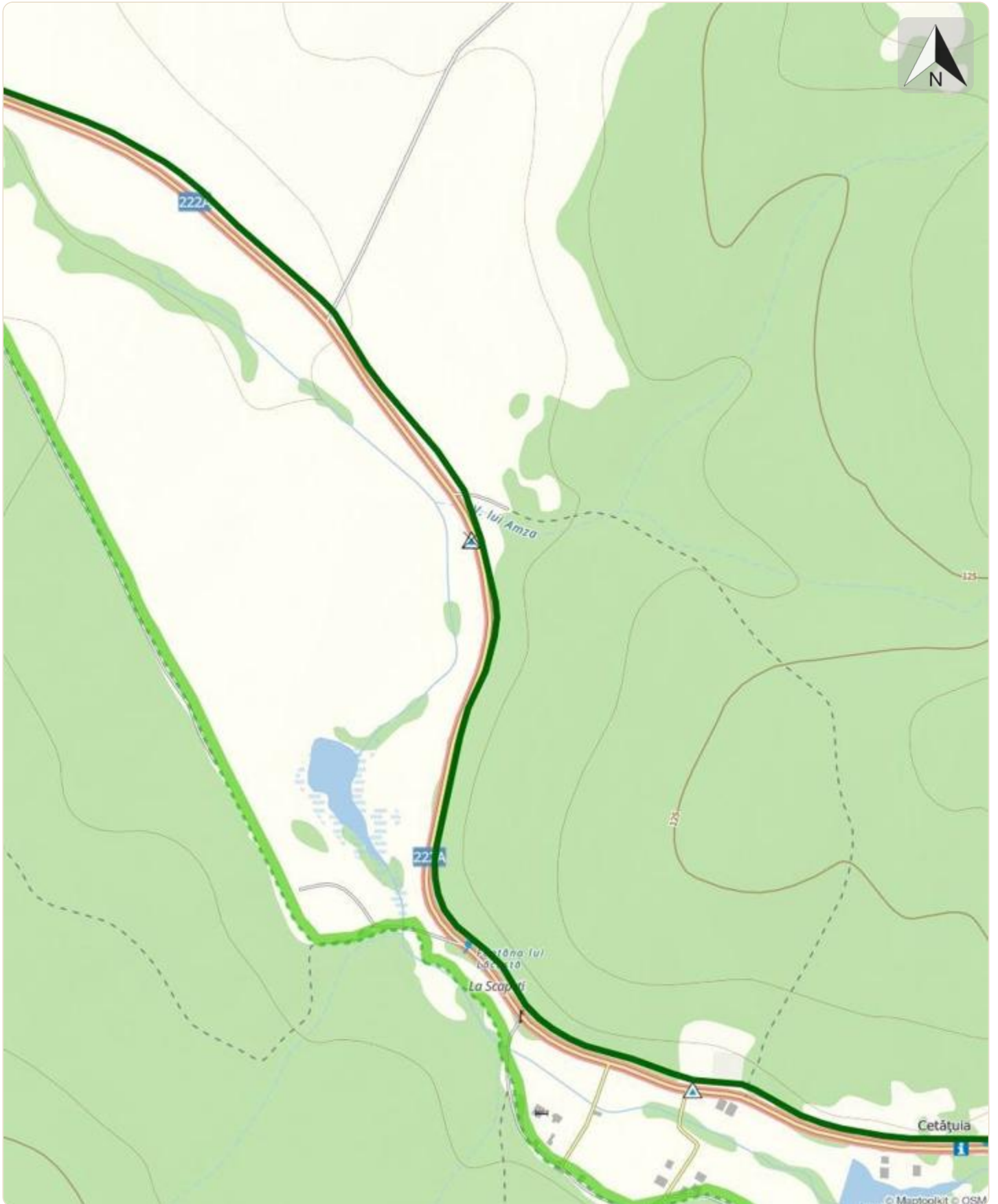


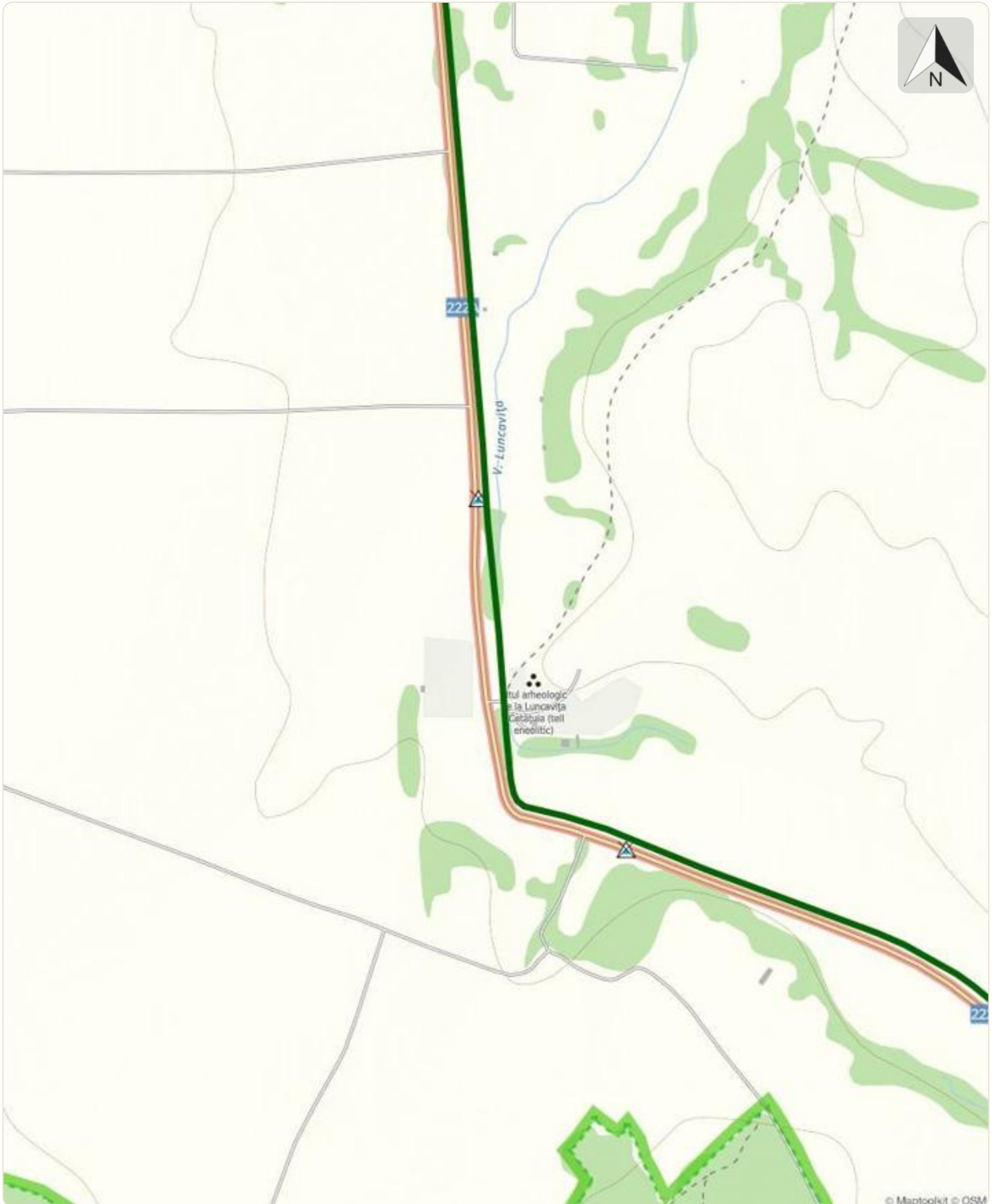


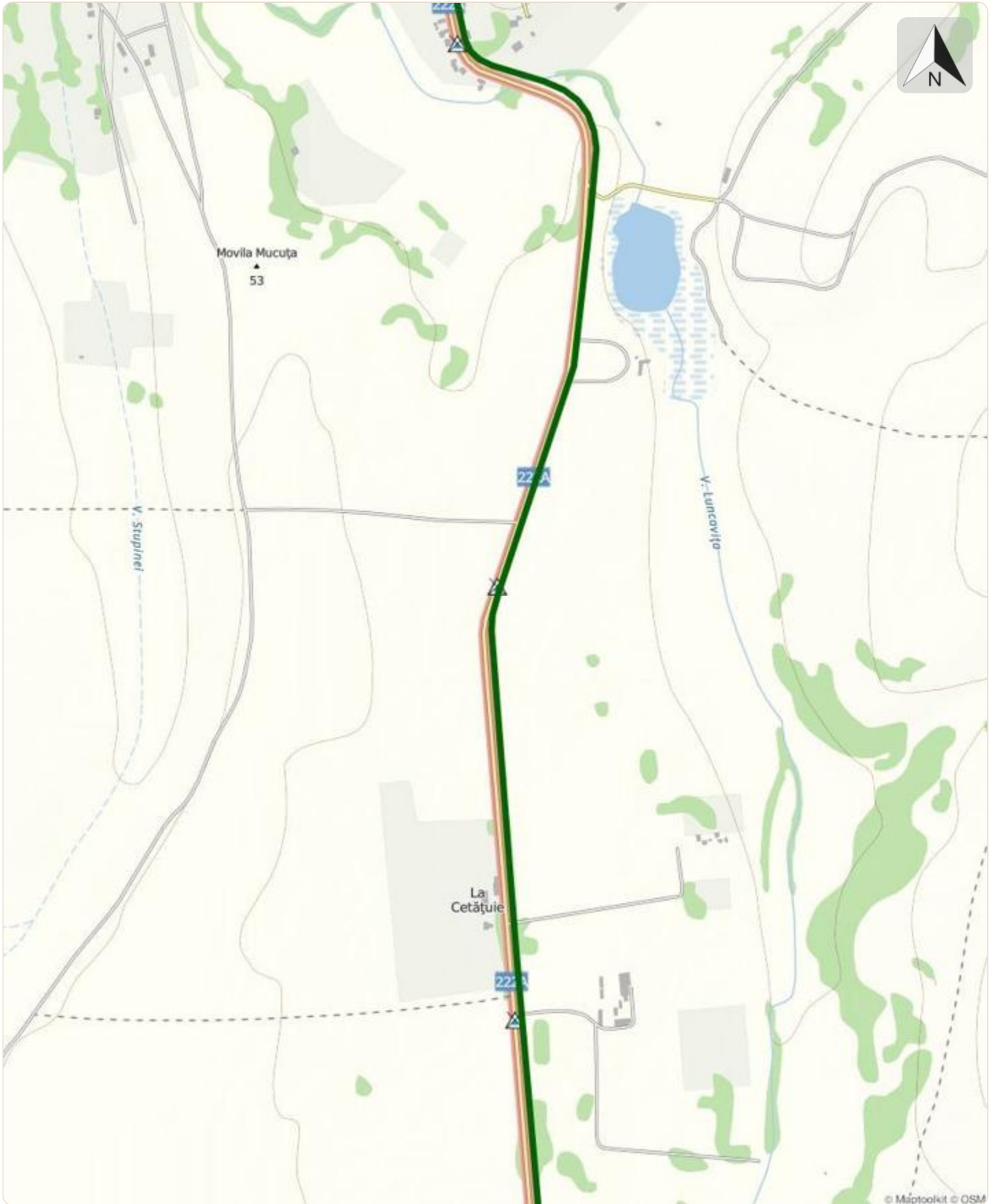


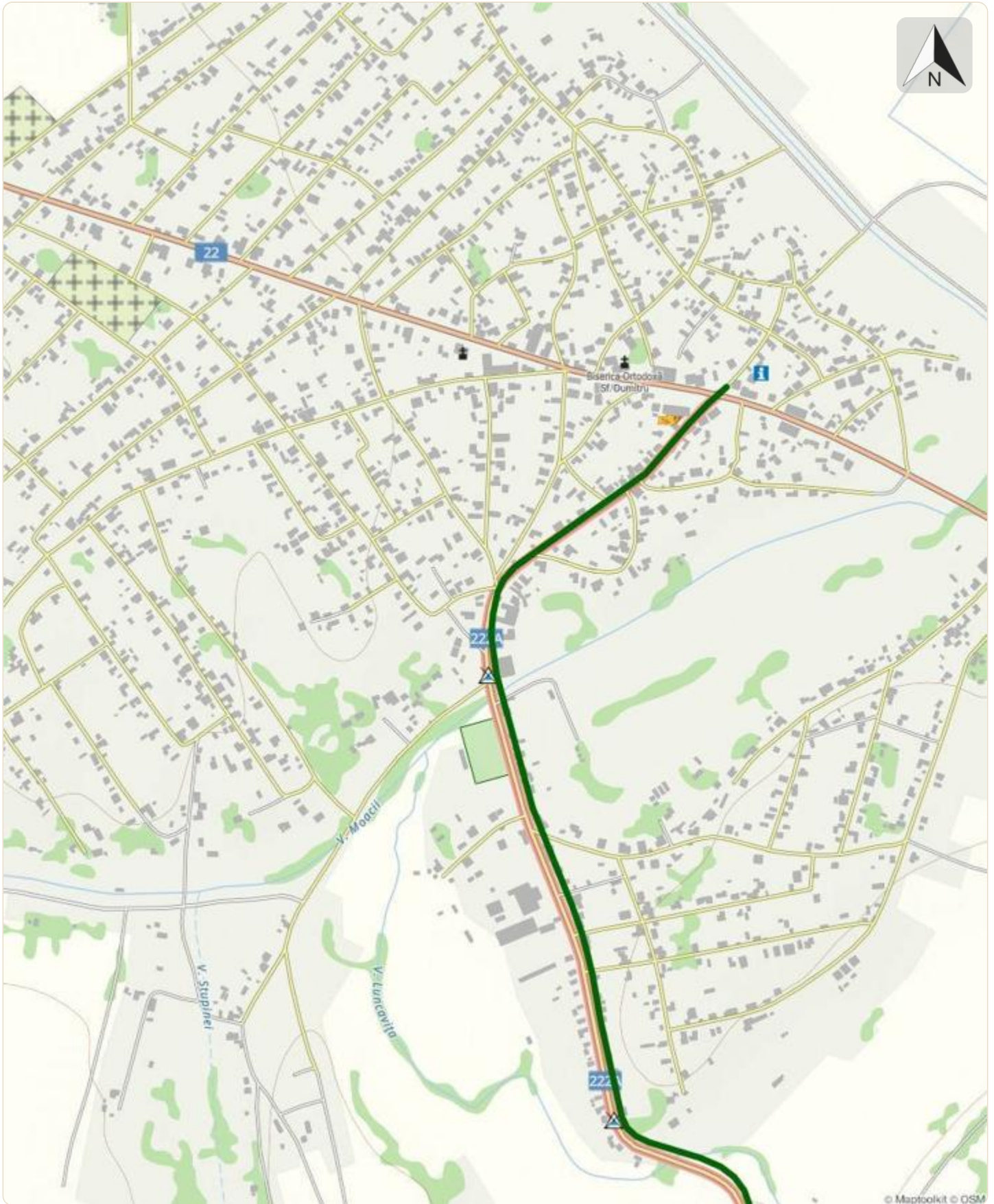












© Mapbox/Mapbox © OpenStreetMap contributors