

23MN29: Halta CFR Sibiel - Poiana Godia - fosta Cabană Fântânele



DRUMEȚIE



Dificultate:
ușor



Distanță:
13.6 km



Durață:
4h 45min - 5h 30min



Urcare:
964 m



Coborâre:
193 m



Vârf:
1265 m



DETALII TRASEU

Regiuni Munții Cindrel

Județe Sibiu

Sectoare hartă 7 sectoare

Traseul 29 Triunghi Albastru face legătura între Halta Sibiel și fosta Cabana Fântânele, trecând pe la Mănăstirea Sibiel. Un parcurs frumos care străbate satul turistic Sibiel până La Mănăstire, de unde urcă serpentinele drumului forestier Sibielaș către casele de vară din Poiana Godia și ținem culmea largă până la fosta cabană Fântânele.

Descriere

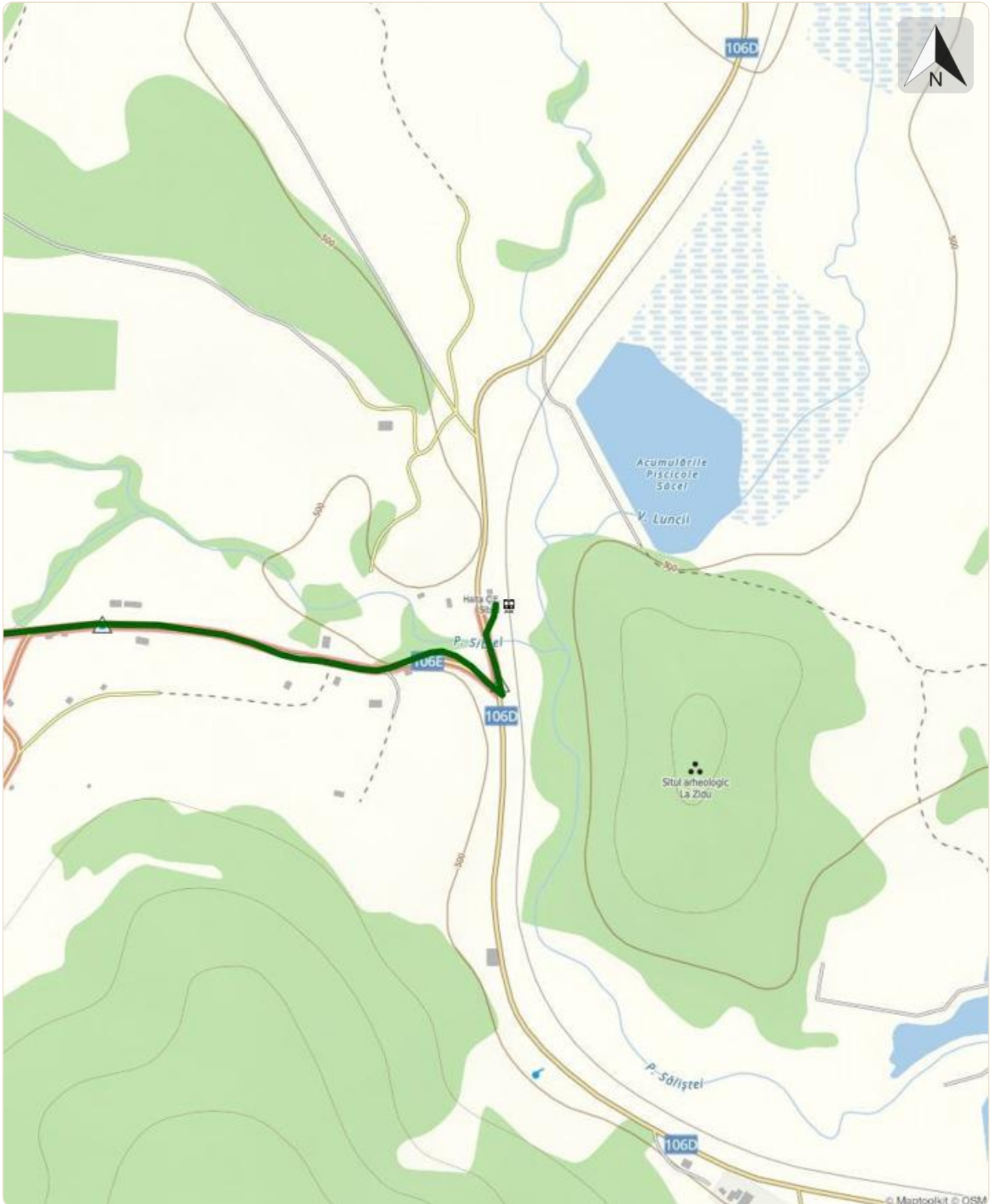
Traseul TA face legătura între Halta Sibiel și fosta Cabana Fântânele, trecând pe la Mănăstirea Sibiel și Poiana Godia. Un parcurs destul de solicitant, în aprox. 4.5 - 5.5 h de drumeție, cu urcări care cumulează peste 900 m diferență de nivel, accesibil MTB. Sibiel este un sat de munte cu tradiție îndelungată în agroturism, plasat din timpuri străvechi pe drumul transhumanței. Zona pastorală Mărginimea Sibiului, a fost recent încununată (2015) cu distincția de „Destinație Europeană de Excelență pentru Turism și Gastronomie”. Înconjurat de culmi împădurite, este renumit pentru Muzeul de icoane pe sticlă, biserica Sf. Treime și pentru cetatea de piatră ascunsă în desișul pădurii - cu legende despre un tunel misterios (Cetatea Salgo). Localitatea este un loc de întâlnire cu bucătăria variată și livezile cu soiuri de meri și peri (pomicultura tradițională). După ce ieșim din sat, continuăm pe drumul de acces spre Crinț, de-a lungul pârâului Sibiel, cca 4 km, până la schitul Sibiel, o fostă mănăstire de călugări ce are în incintă o veche biserică de piatră despre care se crede că ar data de la începutul sec. XVIII. Lângă schit facem stânga și urcăm în serpentine un drum forestier pe valea pârâului Sibielaș, drum care ne conduce în cca. 1.5 h în Poiana Godia, cu numeroase case de vară. Aici întâlnim varianta PA - care a urcat pe sub ruinele cetății Salgo de pe Vârful Cetății și continuăm până la fosta cabană Fântânele. Poteca veche urma cursul de apă al văii Sibielaș, actualmente greu accesibilă.

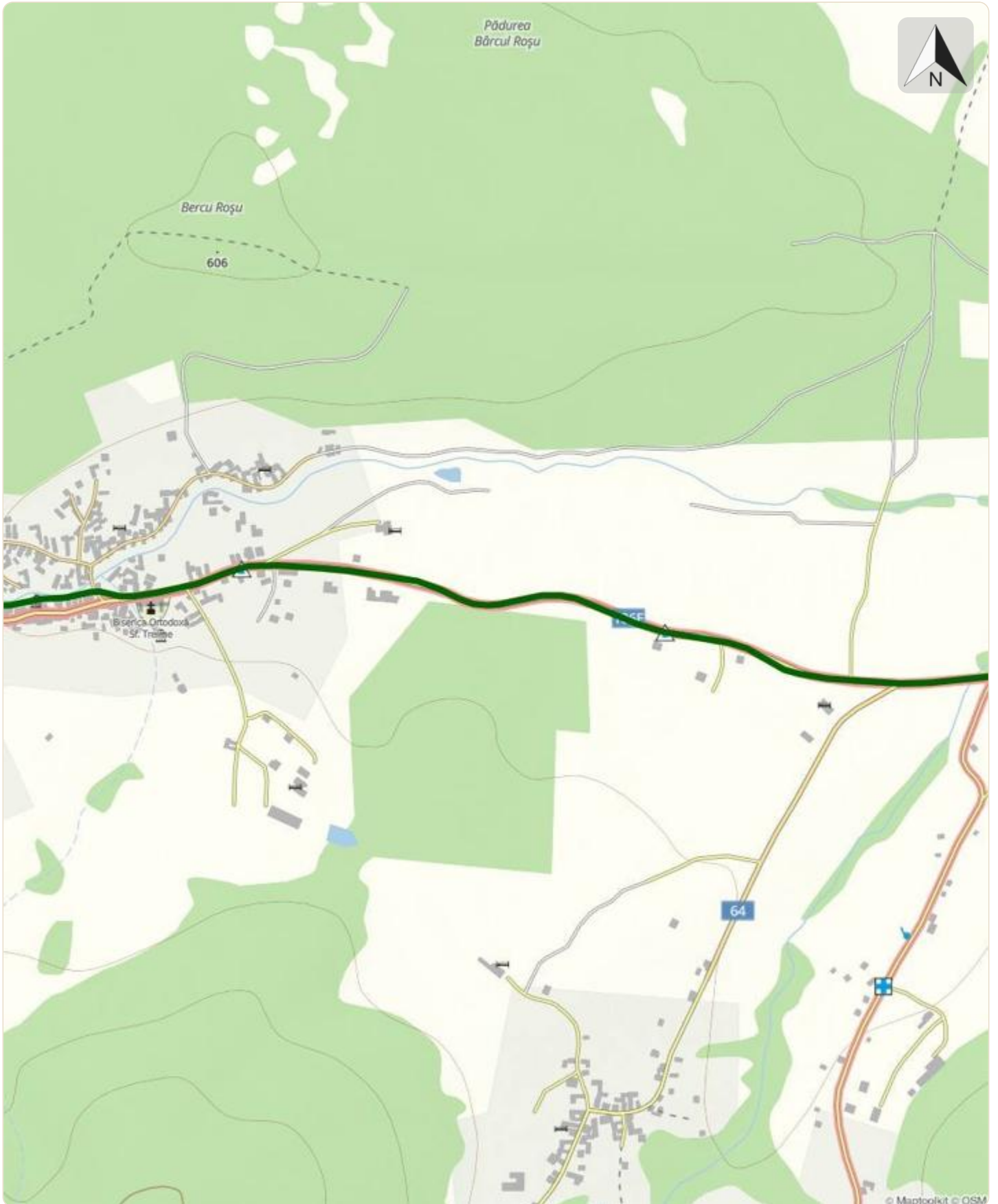
Indicații de parcurs

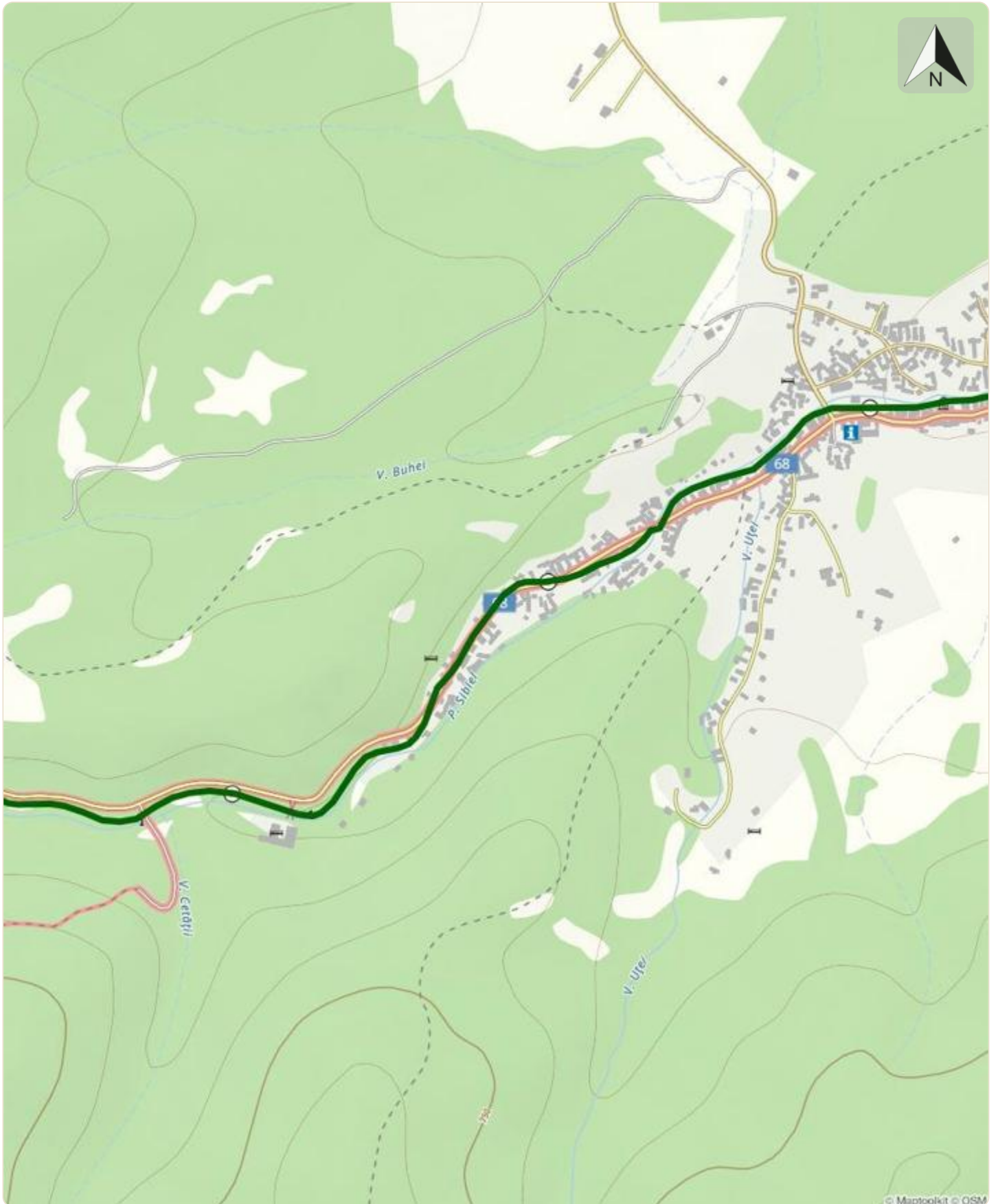
De la halta CFR Sibiel urmăm drumul asfaltat spre Sibiel. Traversăm satul Sibiel, de la marginea satului urmăm drumul care, de asemenea, este asfaltat de-a lungul pârâului Sibiel (drum de acces spre Crinț). După circa 4 km de la marginea satului ajungem la Mănăstirea Sibiel. De aici urmăm drumul forestier din stânga ce trece pe lângă mănăstire și urcă în serpentine pe valea pârâului Sibielaș. La început valea fiind adâncă, dar mai sus ajunge la nivelul drumului. După aproximativ o oră jumate de la mănăstire ajungem în Poiana Godia. Aici intersectăm traseul PA, urmând acest marcaj după scurt timp ajungem la fosta cabană Fântânele. Traseul inițial urmărea cursul de apă a văii Sibielaș ocolind Poiana Godia dar în prezent este greu accesibil. Nerecomandat.

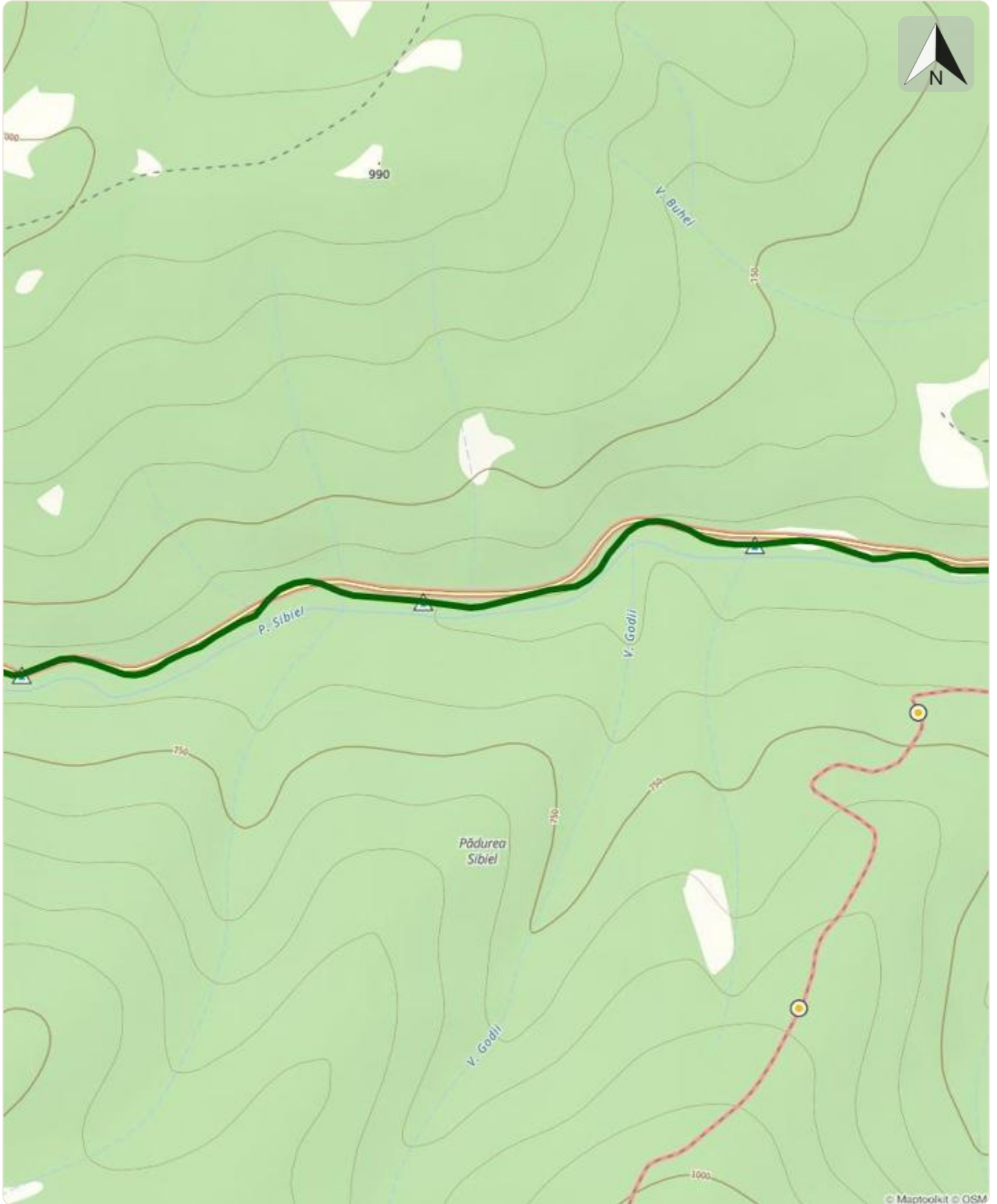
Etape

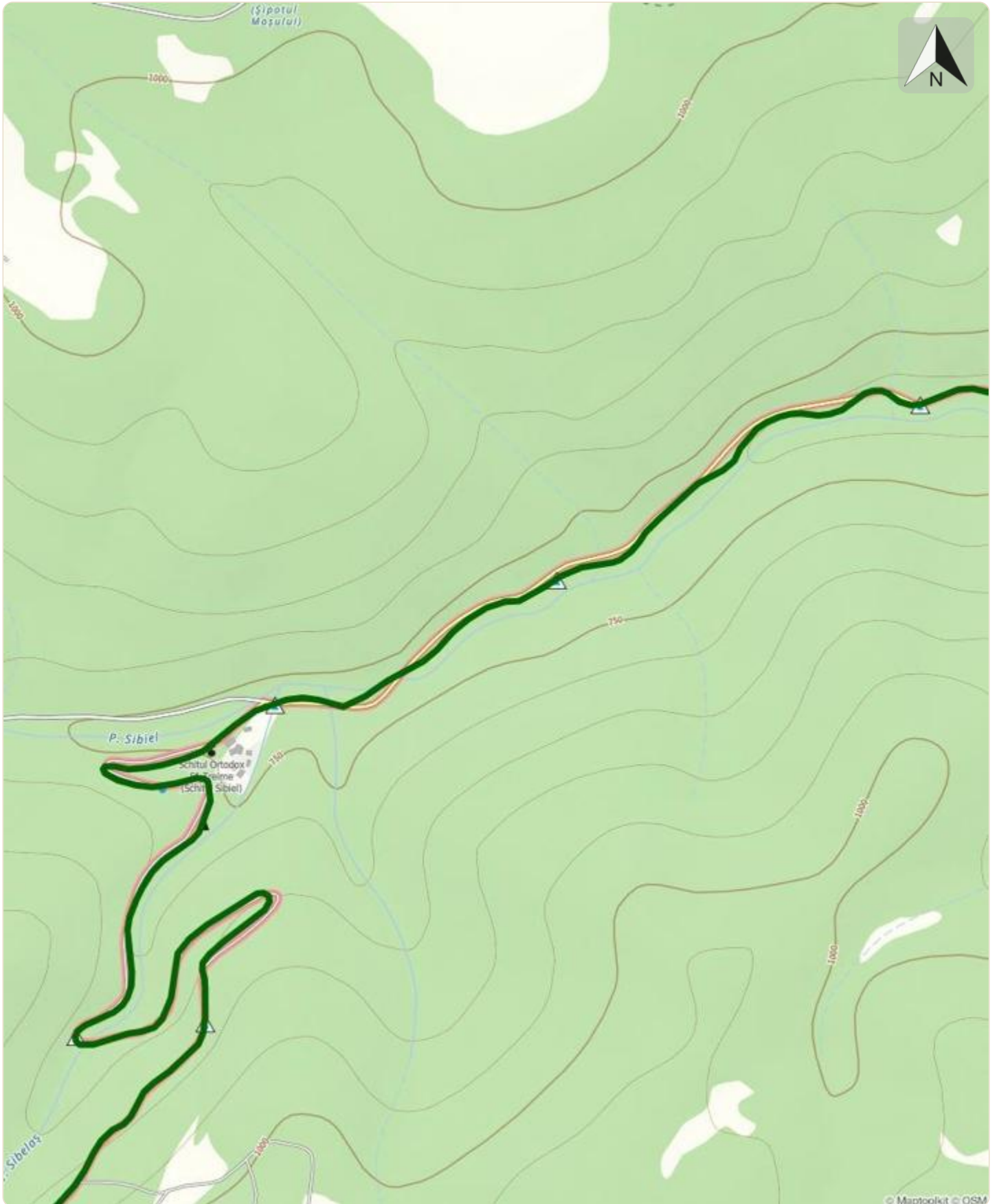
Halta CFR Sibiel - sat Sibiel - La Mănăstire - Poiana Godia - fosta Cabană Fântânele

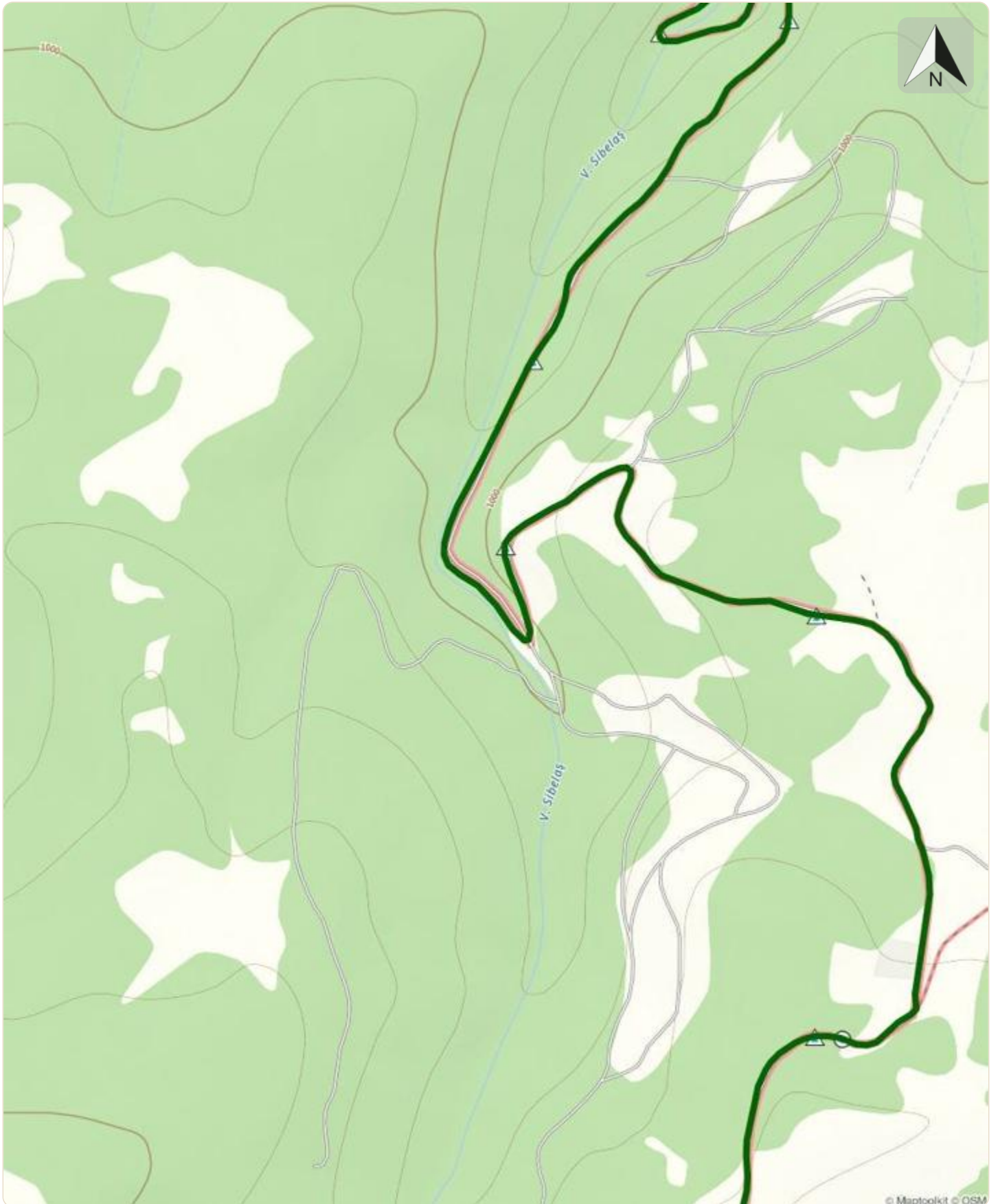












© Maptoolkit © OSM

