

15MN27: Lunca Bradului (DN15) - Gura Negoiu - Șaua Negoiu



DRUMEȚIE



Dificultate:
dificil



Distanță:
23.0 km



Durață:
7h 45min - 9h



Urcare:
1317 m



Coborâre:
211 m



Vârf:
1712 m



DETALII TRASEU

Regiuni Munții Călimani

Județe Suceava, Mureș

Sectoare hartă 13 sectoare

Traseul 27 Cruce Albastră este unul din traseele principale de acces în creasta Călimanilor dinspre Valea Mureșului, ruta de acces cea mai rapidă spre vârfurile Pietrosu și Rețițiș. Pornim din localitatea Lunca Bradului și urmăm drumul forestier bine întreținut Valea Ilvei până la Gura Tihului. Cu o mașină de teren se poate ajunge chiar până la Gura Negoiu.

Descriere

Traseul CA este un traseu de vale ce poate fi parcurs în aprox 3 h (Șaua Negoiu) spre zona înaltă a Călimanilor (vârfurile Pietrosu și Rețițiș), pornind din localitatea Lunca Bradului și urmând Valea Ilvei cu o mașină de teren. La pas, este un traseu solicitant, atât din prisma lungimii cât și a ascensiunilor de peste 1300 m diferențe de nivel, în aprox. 8 - 9 h de drumetie. Iarna accesibil în funcție de cantitatea și calitatea zăpezii. Din localitatea Lunca Bradului, urmăm șoseaua ce duce spre Toplița prin defileul Mureșului, apoi intrăm pe drumul forestier foarte bine întreținut, pe Valea Ilvei. După aprox 5 km, lăsăm în dreapta varianta CR către Șaua Nicovală și continuăm pe Valea Ilva Mare, întâlnind după aprox. 7,5 km, varianta PA spre Vf. Tihu. La capătul drumului forestier (cca. 17 km), la intersecția dintre Valea Negoiu și Valea Pietrosul (Gura Negoiu), găsim un loc de popas și de campare. Lăsăm în stânga piciorul Pietrosului cu pereți prăpăstioși și continuăm pe Valea Negoiu, din ce în ce mai abrupt. Drumul se strică, fiind surpat pe alocuri. Ultimul segment urcă foarte abrupt prin pădure, iar apoi iese într-o poiană largă, sub Șaua Negoiu. unde există un refugiu nou și loc de popas (1-2 corturi) cu masă și bănuță. Din traseul de creastă BR se poate aborda fie urcarea pe Vf. Negoiu Unguresc (1 h), pe grohotișul acestuia și mai departe până pe Vf. Pietrosul Călimani (+30 min), fie urcăm spre Vf. Rețițiș (2021 m) unde se găsește Stația Meteo și Cabana Roza Vânturilor (posibilitate de cazare / campare).

Indicații de parcurs

Este un traseu principal de acces în creasta Călimanilor, și din cauza faptului că o mare parte din el se poate parcurge cu mașina, iar o parte și mai mare, adică aprox. 17 km din totalul de 24 km se pot parcurge cu mașină de teren, mai exact până la Gura Negoiu. Plecarea este de pe DN 15, din localitatea Lunca Bradului, de la aprox. 560 m altitudine. Se urcă ușor pe drumul forestier foarte bine întreținut, pe Valea Ilva Mare. Aprox. la km 5 se întâlnește un panou cu informații turistice, iar înspre dreapta, pe Valea Ilișoara se desprinde traseul CR care merge către Șaua Nicovală. Traseul continuă ușor spre stânga, pe Valea Ilva Mare, iar după încă aprox. 7,5 km intersectează pe partea stângă un drum forestier cu marcajul PA, care urcă spre Vârful Tihu. Se mai parcurg 5 km pe Valea Ilva Mare până ce se ajunge, în jurul km 17, la intersecția dintre Valea Negoiu și Valea Pietrosul unde se găsește o poiană, cu un canton părăsit, loc de popas și de campare. De aici traseul continuă pe Valea Negoiu, din ce în ce mai abrupt, iar drumul forestier pierde foarte mult din calitate. Există zone în care drumul este surpat, și mai multe locuri unde trebuie trecut/sărit pârâul. În ultimii 3-4 km, traseul urcă foarte abrupt prin pădure, iar apoi iese într-o poiană, sub Vârful Negoiu Unguresc. Cu câteva sute de metri înainte de a ajunge în șa, se întâlnește un izvor cu apă potabilă. În Șaua Negoiu există un loc de popas cu masă și bancuță, unde se poate campa cu cortul (1-2 corturi). Tot aici se intersectează traseul de creastă principal BR și traseul PR. Ascensiunea de aici și până pe Vârful Negoiu Unguresc (pe marcaj BR) e destul de dificilă și mai durează 45-60 minute, iar până pe Vârful Pietrosul Călimani, cel mai înalt vârf din Călimani, încă 20-30 minute.

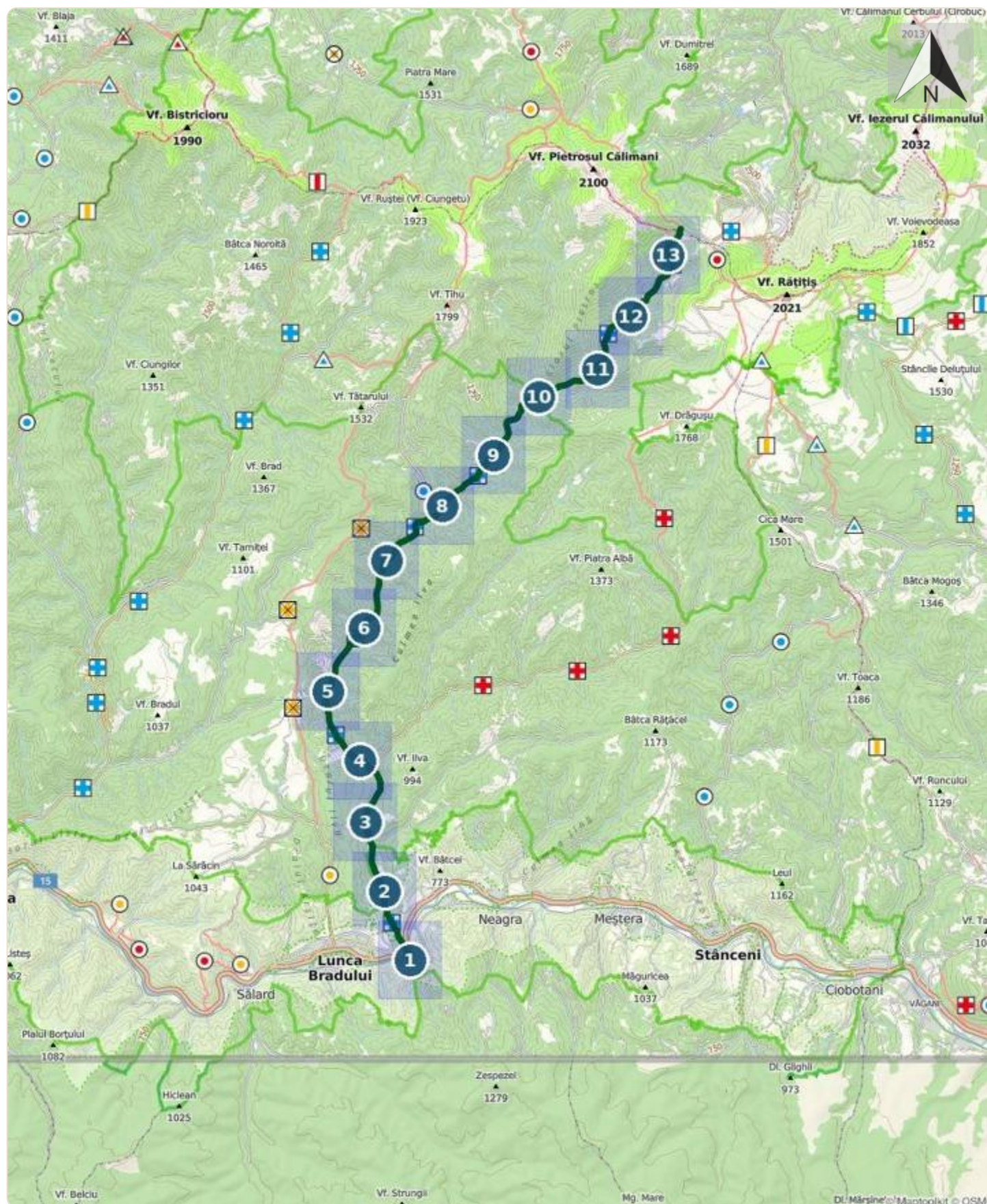
Etape

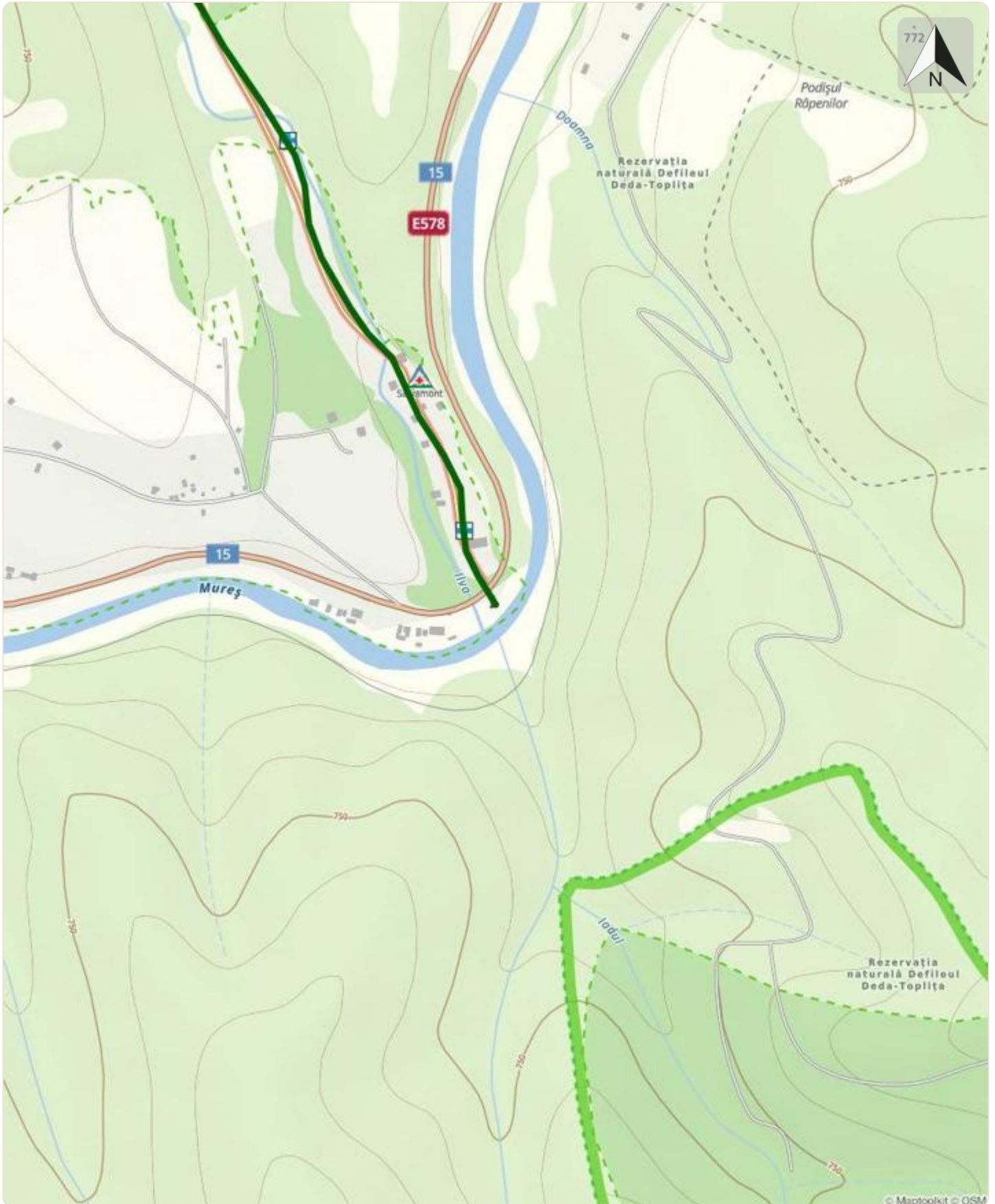
Lunca Bradului (DN15) - Valea Ilva - Gura Negoiu - Valea Negoiu - Șaua Negoiu

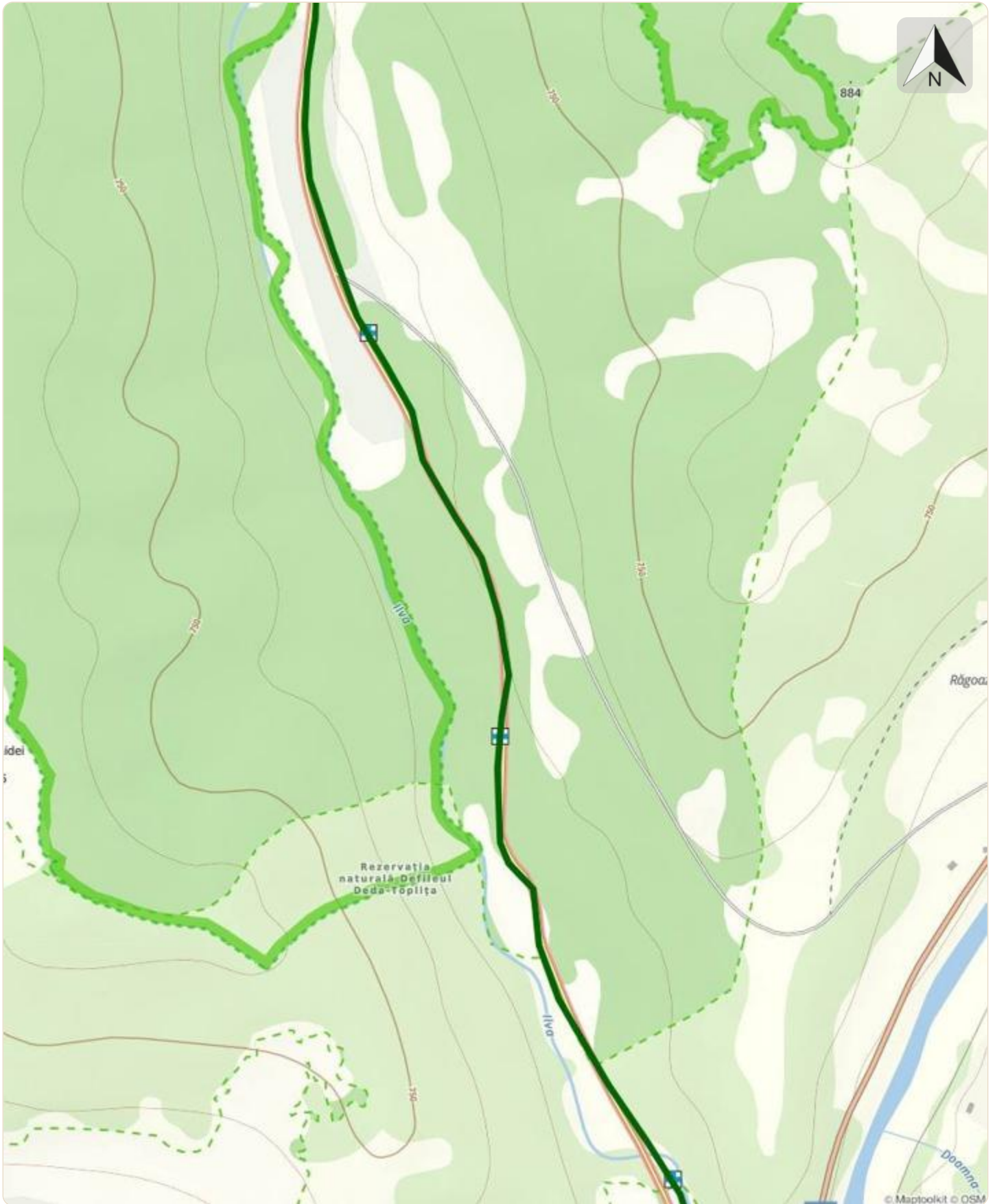
Observații

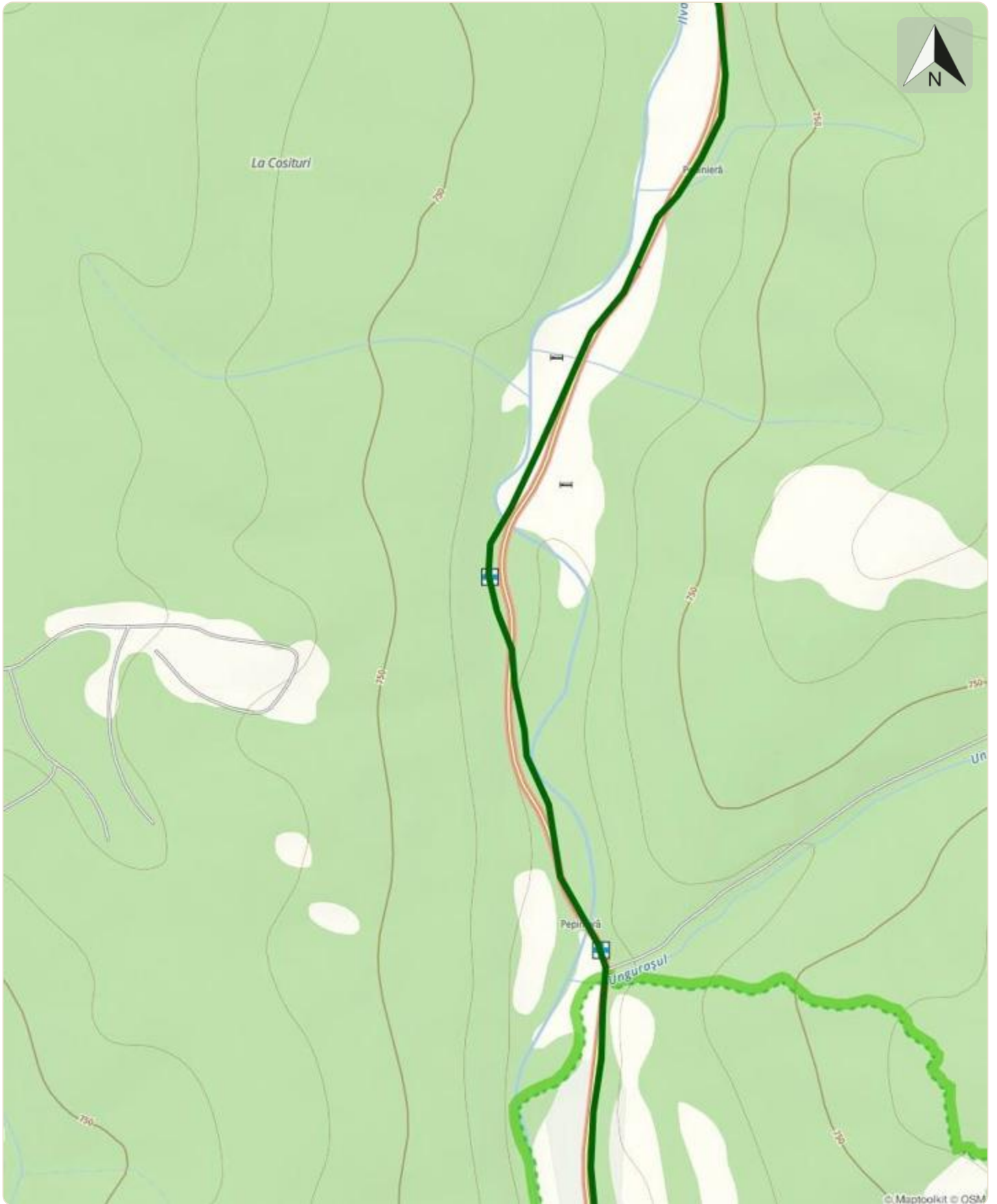
Impracticabil/nerecomandat iarna.

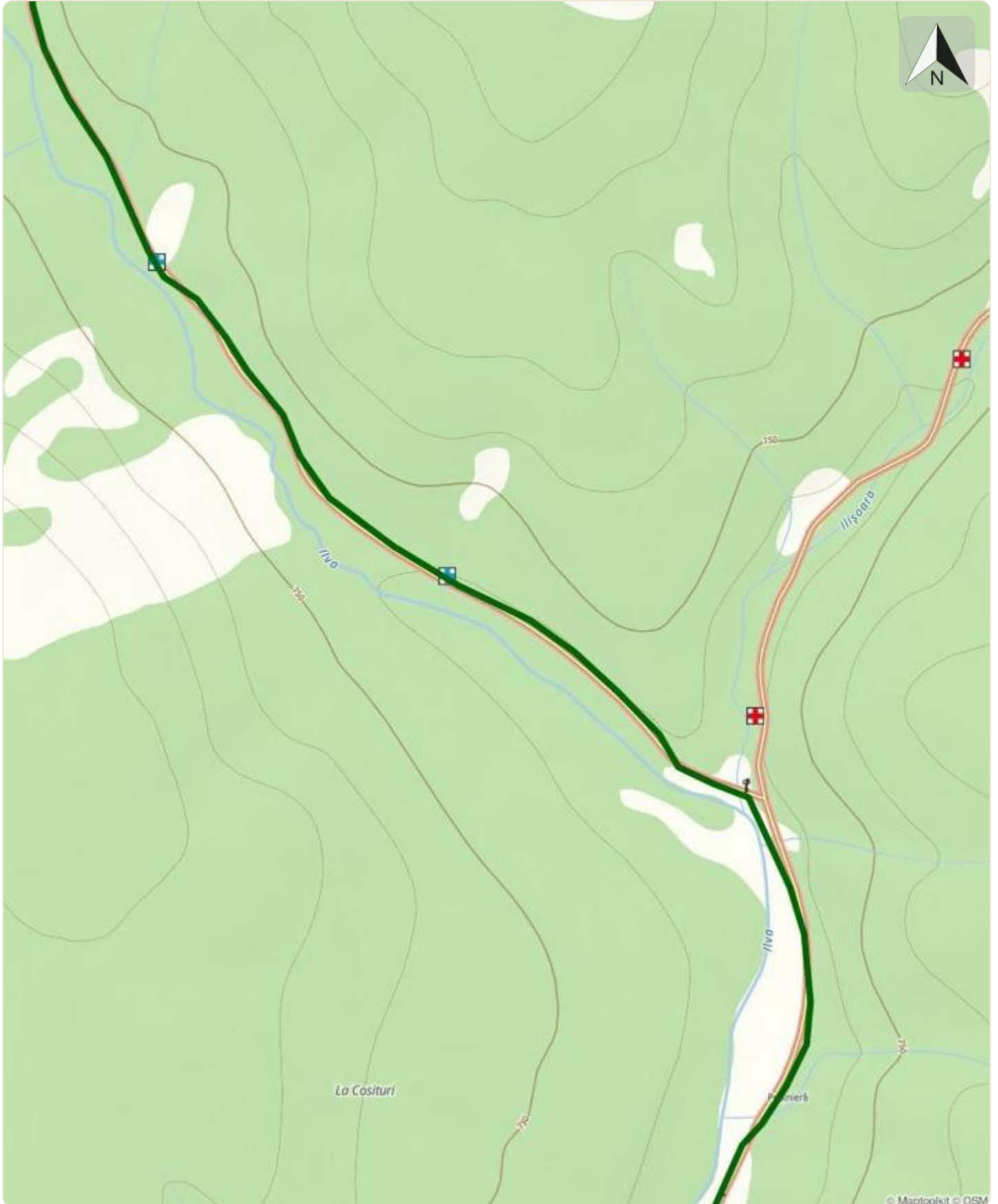
15MN27: Lunca Bradului (DN15) - Gura Negroiu - Șaua Negroiu

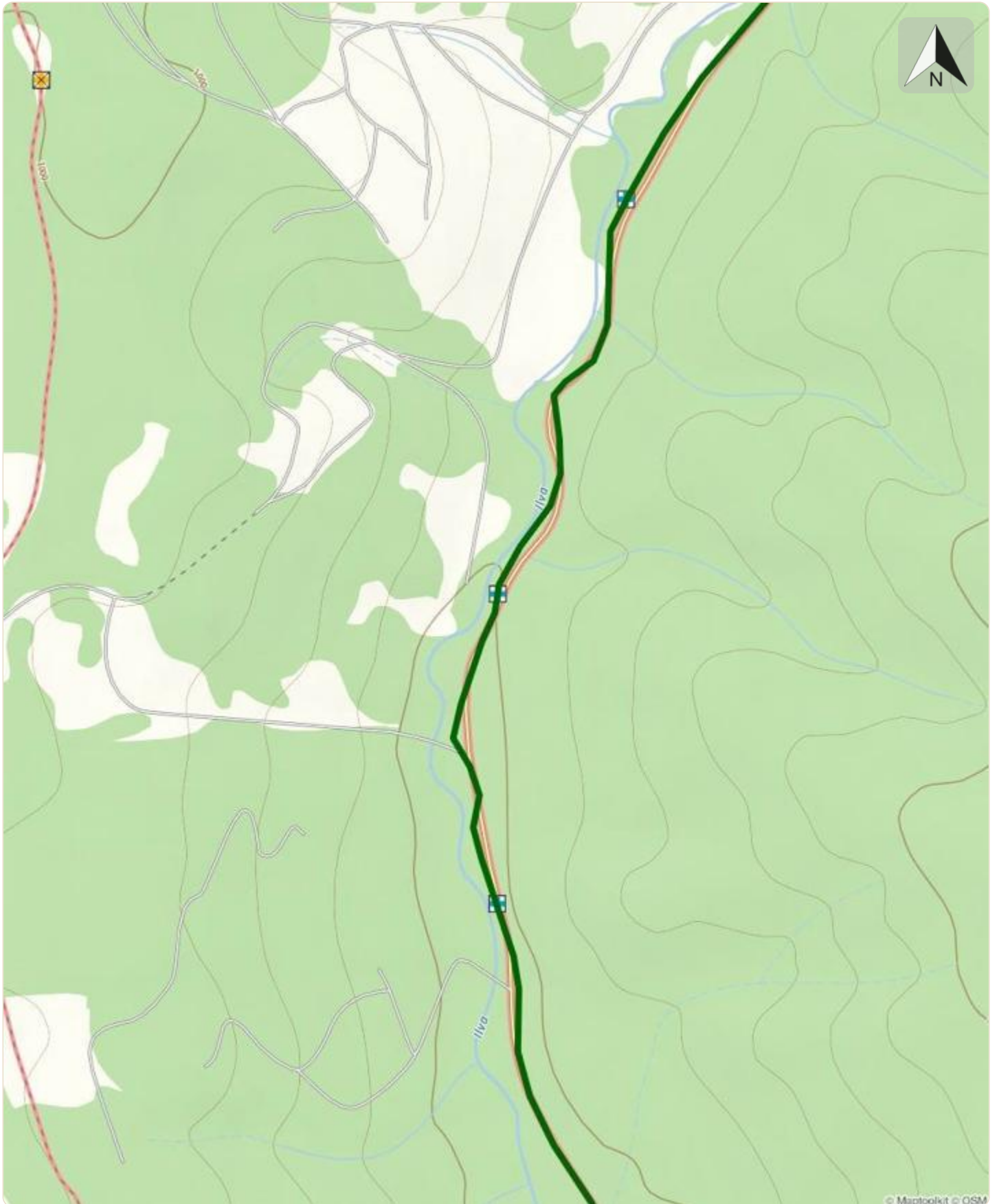


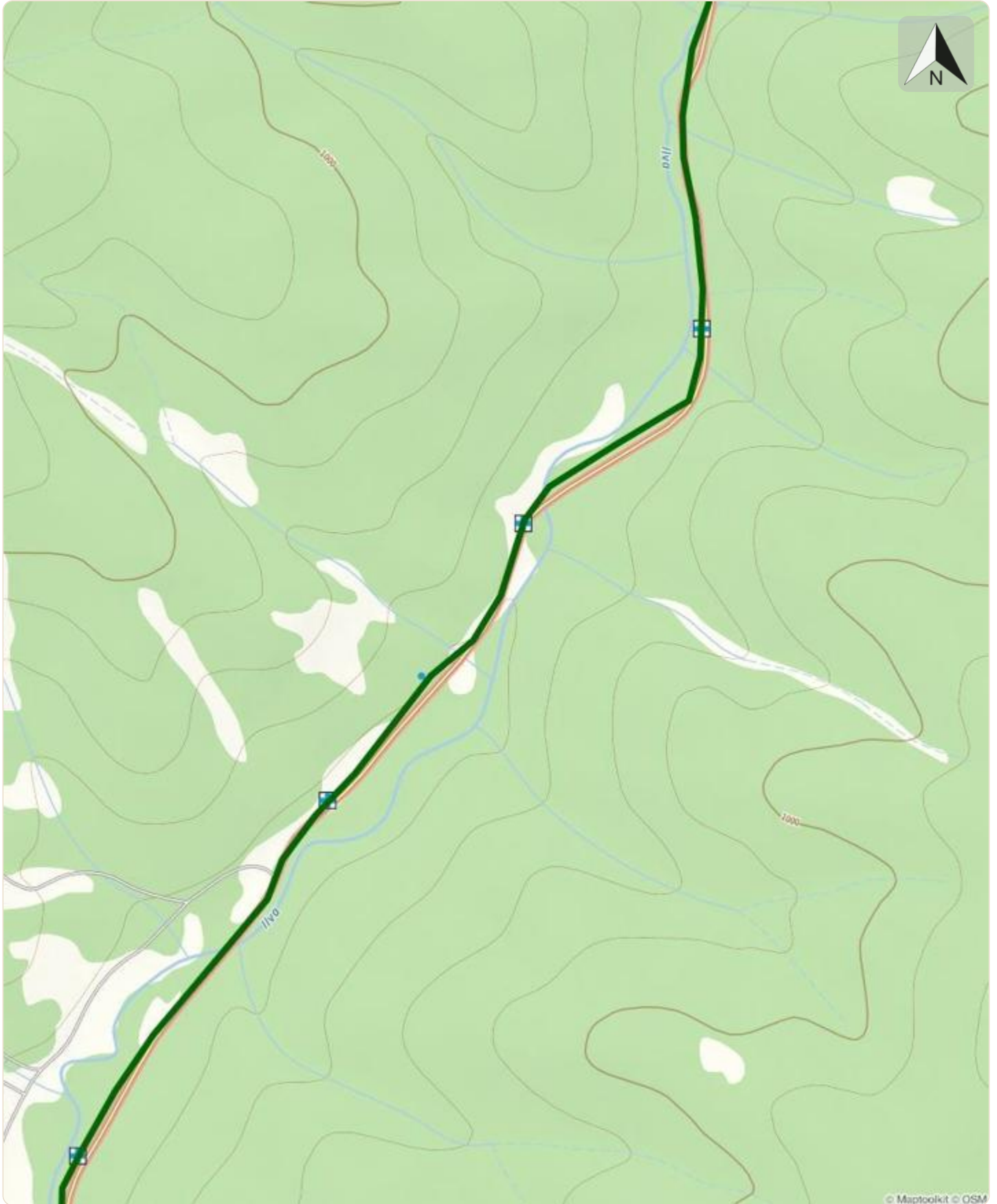












© Maptoolkit © OSM

