

24MN01: Măcin - Vârful Suluku Mare - Vârful Caramalău - Măcin



DRUMEȚIE



Dificultate:
mediu



Distanță:
14.0 km



Durăță:
5h 30min - 5h 45min



Urcare:
570 m



Coborâre:
570 m



Vârf:
370 m



DETALII TRASEU

Regiuni Munții Măcinului

Județe Tulcea

Sectoare hartă 4 sectoare

Traseul 1 Bandă Albastră este poteca ce vizitează Culmea Pricopanului cu pornire din localitatea Măcin. Traseu de geoturism ce vizitează pietre și formațiuni geologice spectaculoase vechi de 255-300 mil ani, precum Sfinxul Dobrogean, Pietrele lui Teo, Piatra Râioasă ș.a. Priveliști spre Depresiunea Măcin, Dunăre, Depresiunea Luncavița etc.

Descriere

Traseul BA face un circuit în zona Culmea Pricopanului, creasta cea mai spectaculoasă din Munții Măcin, pornind dinspre Măcin. Este un traseu destul de solicitant, cu aprox. 600 m diferențe de nivel, în cca. 5 - 6 h de drumeție. Traseul Culmea Pricopanului poate fi considerat traseu de geoturism deoarece ne poartă pașii printre formațiuni geologice spectaculoase care au luat naștere acum aprox. 255 mil. ani. Masivul Pricopan constituie creasta cea mai spectaculoasă din aria parcului, caracterizată prin uriașe formațiuni granitice, stânci semețe și panorame vaste de jur împrejur asupra Depresiunii Măcin, Dunării, Depresiunii Luncavița, și chiar spre Brăila și Galați (în zilele senine). Fiind un masiv aproape complet despădurit, se poate observa relieful dezvoltat pe granite, într-un gol alpin asemănător crestelor înalte ale Carpaților. Poteca parcurge pajiști de stepă cu stânci rotunjite ca niște "foi de ceapă", de forme bizare. Această creastă cu vegetație pitică și stâncării este un bun habitat pentru reptile precum țestoasa dobrogeană, gușterul dobrogean, dar și pentru mamifere mici (dihorul pătat, dihorul de stepă, jderul de piatră etc). Culmea Pricopanului este principalul punct de monitorizare a păsărilor răpitoare în timpul migrației de primăvară sau toamnă. (info) Pornim din localitatea Măcin și urmăm un drum de exploatare, apoi facem dreapta pe sub culme, pe Valea Șerparu, printr-un desiș. La scurt timp găsim indicatorul spre Pietrele lui Teo, un grup de monoliți de granit cu forme bizare. De-aici poteca ne urcă pe culme, printr-o pădure de frasin, apoi ieșim la o cruce albă. Trecem de Vf. Suluku Mare, de Suluku Mic și de Vf. Piatra Râioasă, apoi coborâm printr-o pădure de salcâm la un loc de odihnă. Mai departe, traseul urcă în stânga pe lângă Sfinxul Dobrogean, o stâncă modelată de măiestria vântului, vânt care pe culme suflă adesea cu peste 50 km / h. Sfinxul Dobrogean stă mândru și impunător și privește peste întreaga regiune a Dobrogei, ca un bătrân înțelept. De la sfinx urcăm pe Munții Cheii, pe lângă Vf. Vraju și continuăm spre Vf. Caramalău, unde întâlnim varianta CA dinspre Valea Jijilei (peste Vf. Cheia), alături de care coborâm până la locul numit Fântâna de Leac. Ultimul segment duce de la Mănăstirea Izvorul Tămăduirii, înapoi la drumul de exploatare spre Măcin.

Indicații de parcurs

Traseul pornește de la DN22D din dreptul troiței din lemn și merge 2 km pe drumul de exploatare până la primul indicator care merge prin dreapta pe lângă Regia Tutunului, urcă pe Valea Șerparu și apoi trece printr-un desiș. După ieșirea din desiș la 100 de metri întâlnim un indicator care ne direcționează către Pietrele lui Teo, un grup de formațiuni granitice. Revenind pe traseu după 1000 de metri, intrăm în pădurea de frasin, iar la ieșirea din această pădure întâlnim o cruce albă. Traseul continuă spre Vârful Suluku Mare, trece prin Șaua Suluku, merge pe creastă, ajunge la Vârful Suluku Mic și apoi trece pe Vârful Piatra Râioasă. Traseul coboară printr-o pădure de salcâm. La ieșirea din pădure găsim un loc de odihnă. Traseul urcă și trece pe lângă Sfinxul Dobrogean în stânga, urcă și trece pe lângă Vârful Vraju, continuă spre Vârful Caramalău, pe la baza căruia trece. Aici se întâlnește cu traseul Valea Jijilei și coboară până la locul numit Fântâna de Leac. De aici se merge spre Mănăstirea Izvorul Tămăduirii și de aici pe drumul de exploatare spre indicatorul de unde a început traseul.

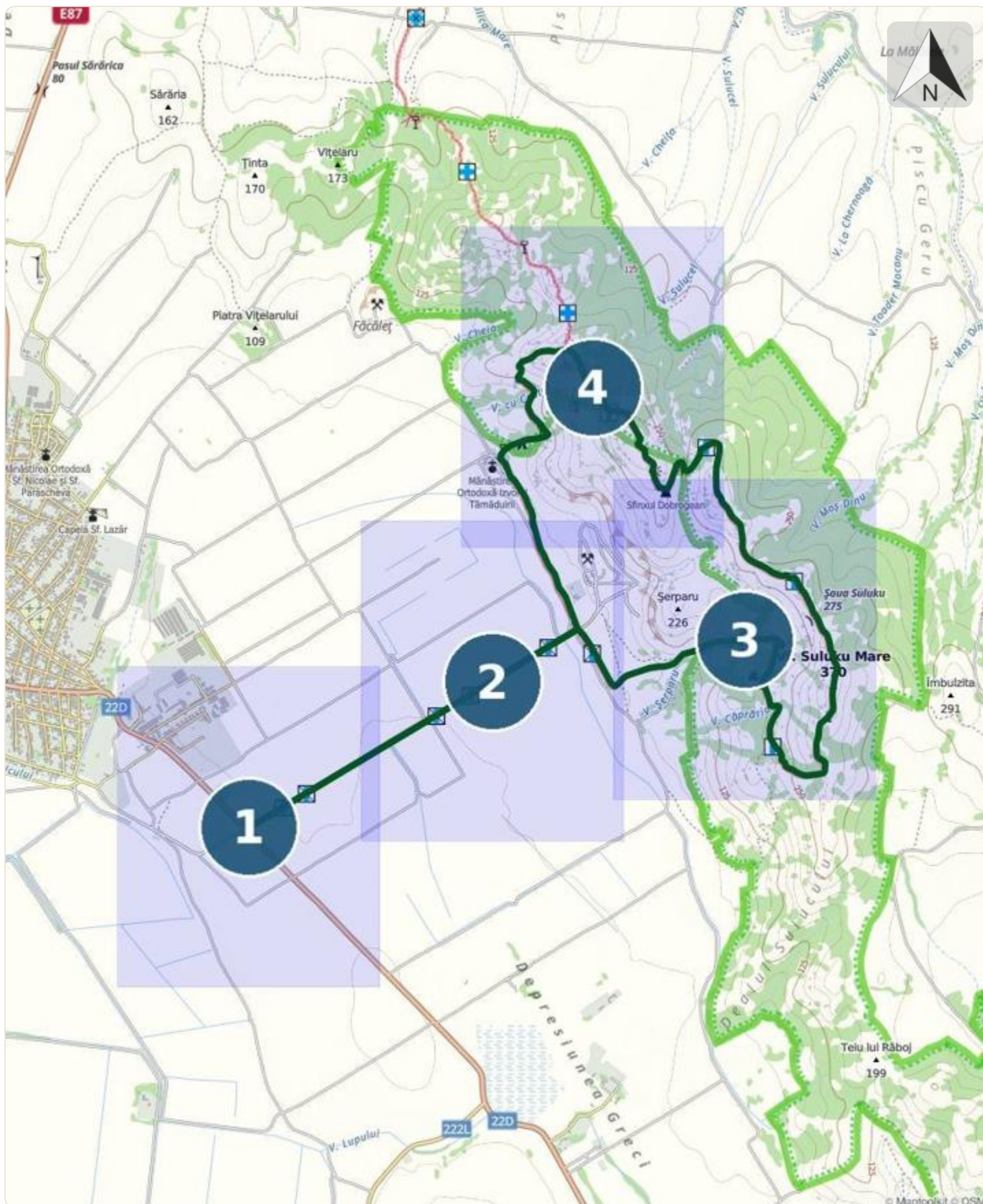
Etape

Măcin (DN22D) - Regia Tutunului - Vârful Suluku Mare - Șaua Suluku - Vârful Suluku Mic - Vârful Piatra Râioasă - Vârful Caramalău - Fântâna de Leac - Mănăstirea Izvorul Tămăduirii - Măcin (DN22D)

Observații

Marcaje rare până la intrarea în parcului național.

24MN01: Măcin - Vârful Suluku Mare - Vârful Caramalău - Măcin







© Maptoolkit © OSM

