

# 15MN18: Răstolița - Valea Tihului - Curmătura Tihului



DRUMEȚIE



Dificultate:  
**dificil**



Distanță:  
**24.0 km**



Durată:  
**8h 45min - 10h 30min**



Urcare:  
**1581 m**



Coborâre:  
**581 m**



Vârf:  
**1522 m**



## DETALII TRASEU

Regiuni Munții Călimani

Județe Suceava, Mureș

Sectoare hartă 13 sectoare

## Cele mai bune sezoane

Ianuarie

Februarie

✓ Martie

✓ Aprilie

✓ Mai

✓ Iunie

✓ Iulie

✓ August

✓ Septembrie

✓ Octombrie

✓ Noiembrie

Decembrie

Traseul 18 Cruce Albastră este unul din traseele principale de acces în creasta Călimanilor dinspre Valea Mureșului, folosind un drum forestier de pe Valea Tihului, ce poate fi parcurs și cu o bicicletă de munte (parțial).

## Descriere

Traseul CA este unul din traseele cu perspective fermecătoare asupra crestelor înalte ale Călimanilor, legătura între Valea Mureșului și Curmătura Tihului, aflată în creasta principală. Este un traseu solicitant, atât din prisma lungimii cât și a diferențelor de nivel (peste 1500 m urcări). Facem cca. 7 - 9 h de drumeție. Iarna, accesibil în funcție de cantitatea și calitatea zăpezii. Traseul pornește din comuna Răstolița și urcă pe drum forestier bine întreținut, pe deasupra unui baraj (în construcție) și continuă mai sus pe lângă o păstrăvărie. Drumul forestier are o lungime de 10 km și trece prin păduri de amestec. În trunchiurile căzute ale arborilor trăiește o specie de insectă rară, protejată la nivel european: croitorul alpin. În amonte, intrăm în pădure și continuăm urcarea pe potecă pentru. încă aprox. 1 h, până în Șaua Tihului (Curmătura Tihului), unde întâlnim traseul principal de creastă al Munților Călimani, marcat BR. Avem posibilitatea de a continua fie spre Vf. Bistricioru, fie spre Pietrosul Călimani (2100 m).

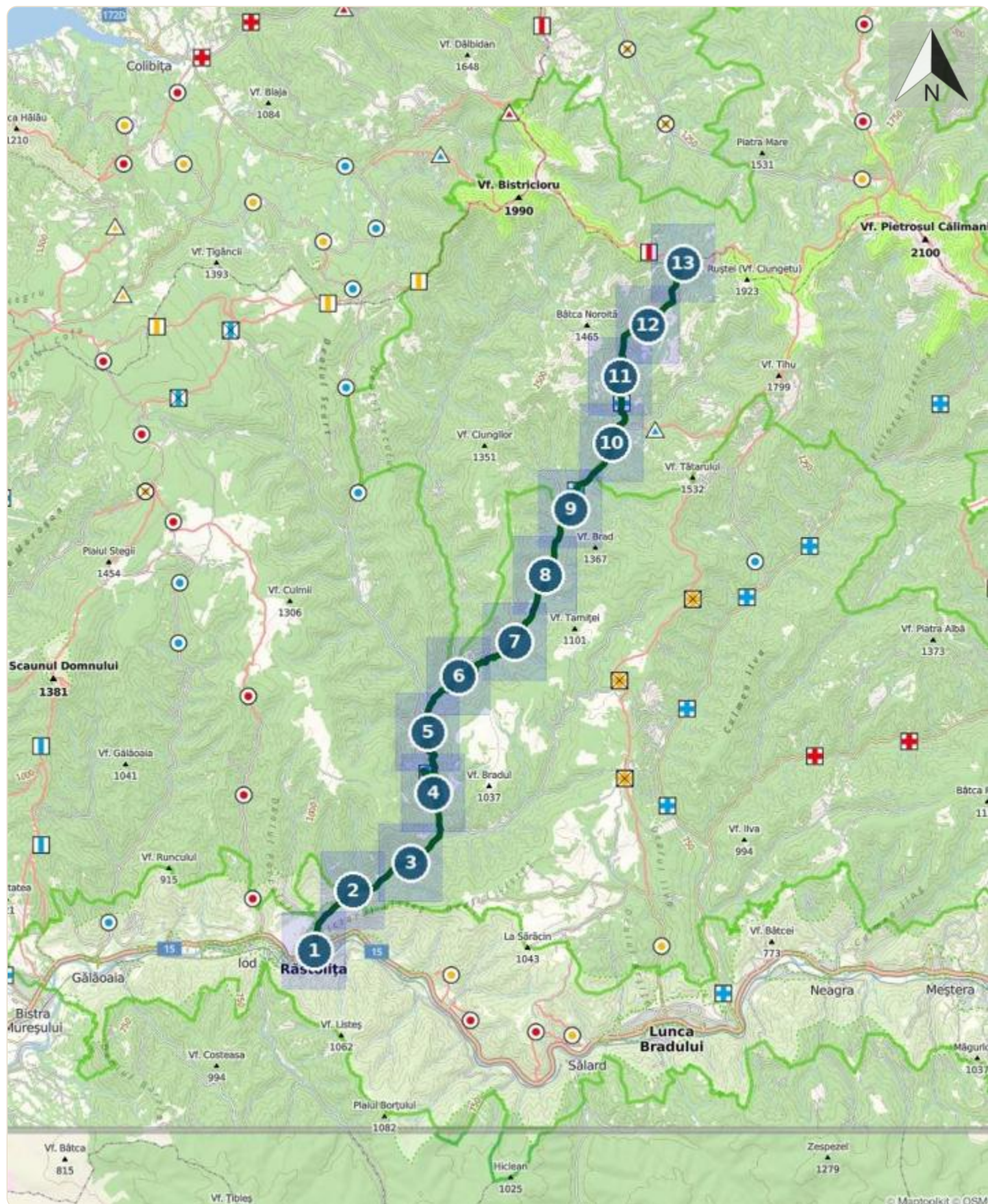
## Indicații de parcurs

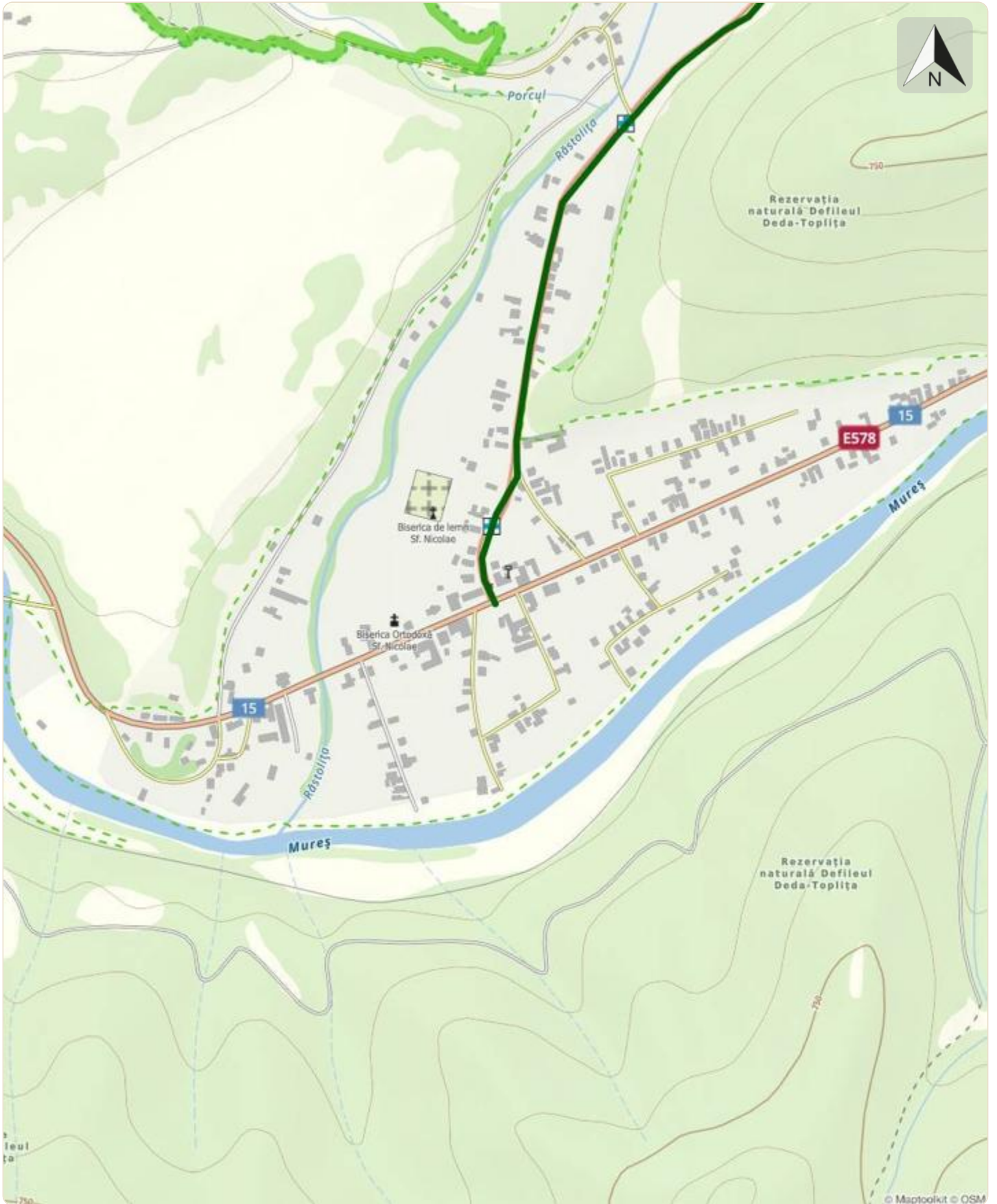
Acesta este un traseu principal de acces în creasta Călimanilor dinspre Valea Mureșului. Traseul pornește din comuna Răstolița și urcă pe drum forestier bine întreținut, trece pe deasupra unui baraj (în construcție), iar după aprox. 13 km intră pe Valea Tihul Răstoliței. De aici continuă pe drum forestier, se trece pe lângă o păstrăvărie, iar după 10 km intră în pădure și continuă urcarea pe potecă pt. încă aprox. 1 oră, după care ajunge în creasta Călimanilor - Șaua Tihului (Curmătura Tihului), unde intersectează traseul de creastă BR la altitudinea de 1530 m.

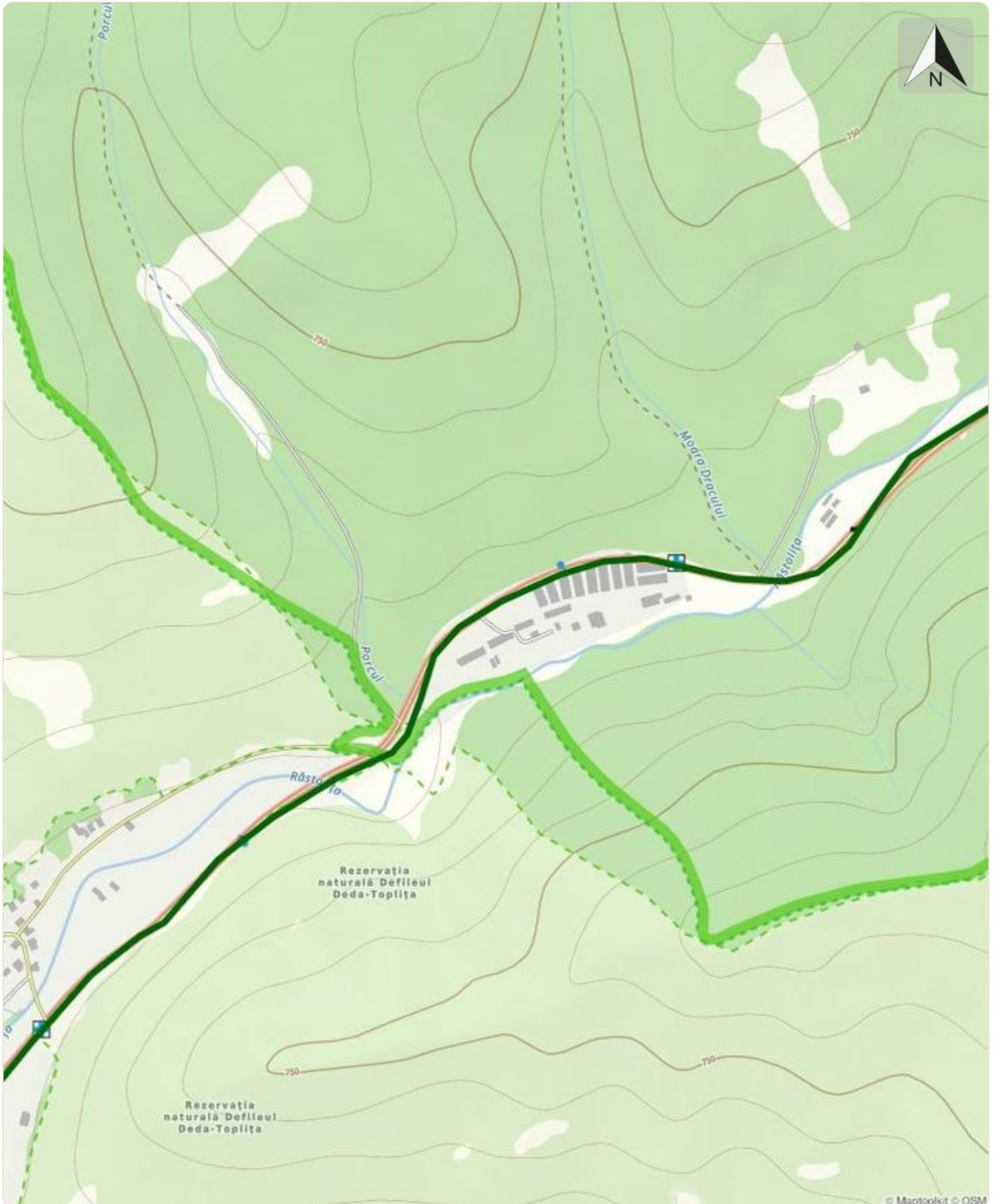
## Etape

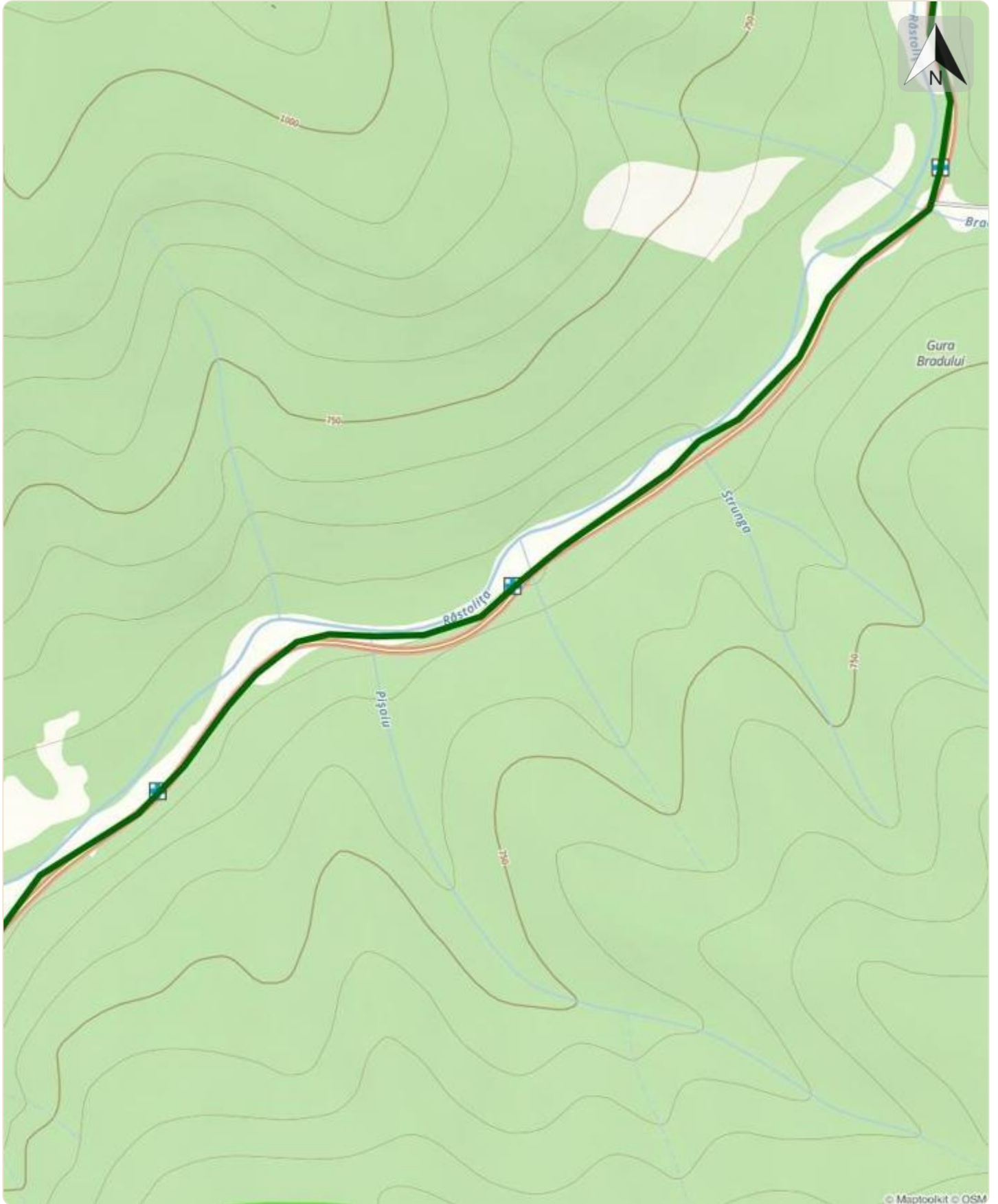
Răstolița - Valea Tihului - Valea Tihulețului - Curmătura Tihului

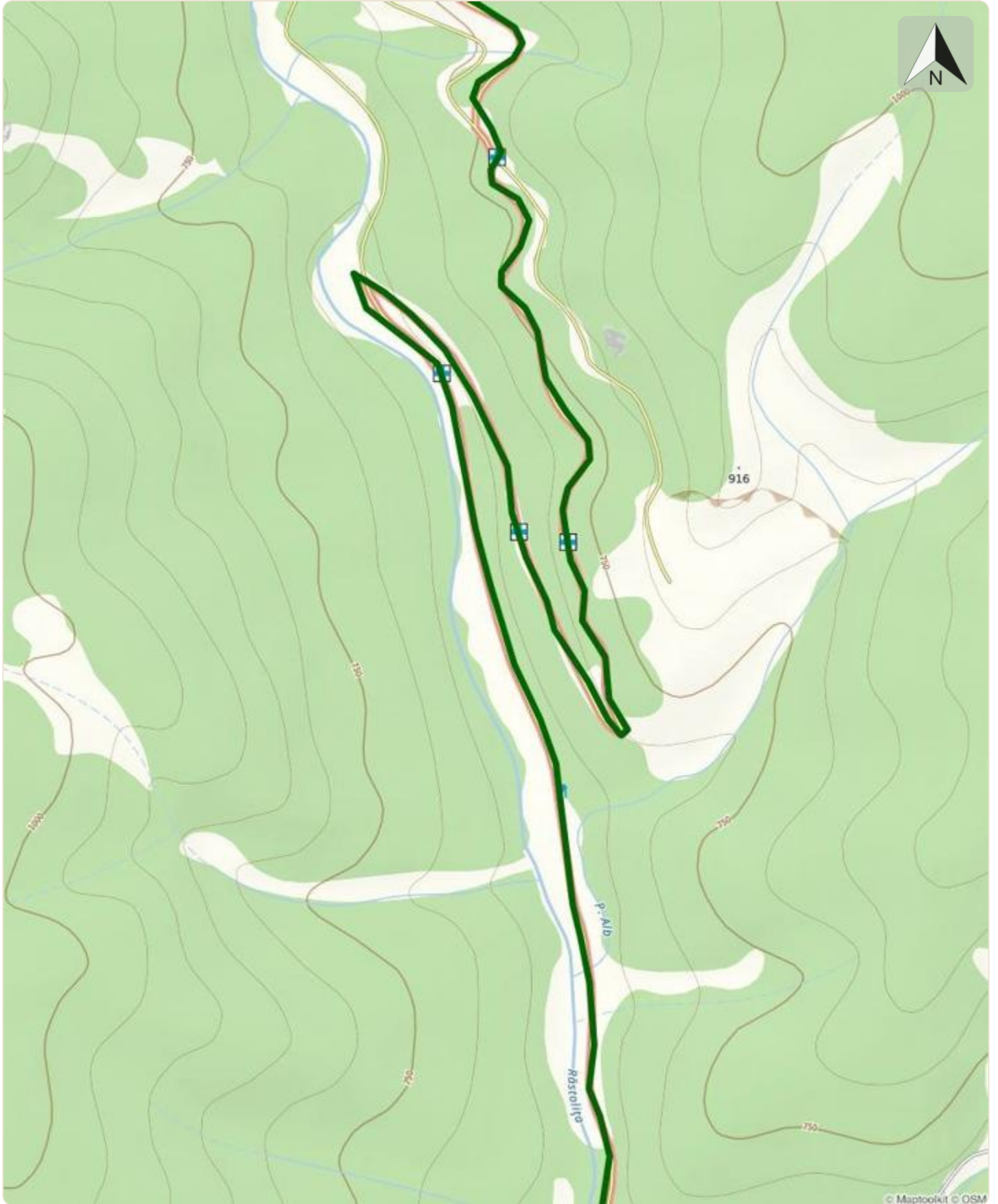
15MN18: Răstolița - Valea Tihului - Curmătura Tihului

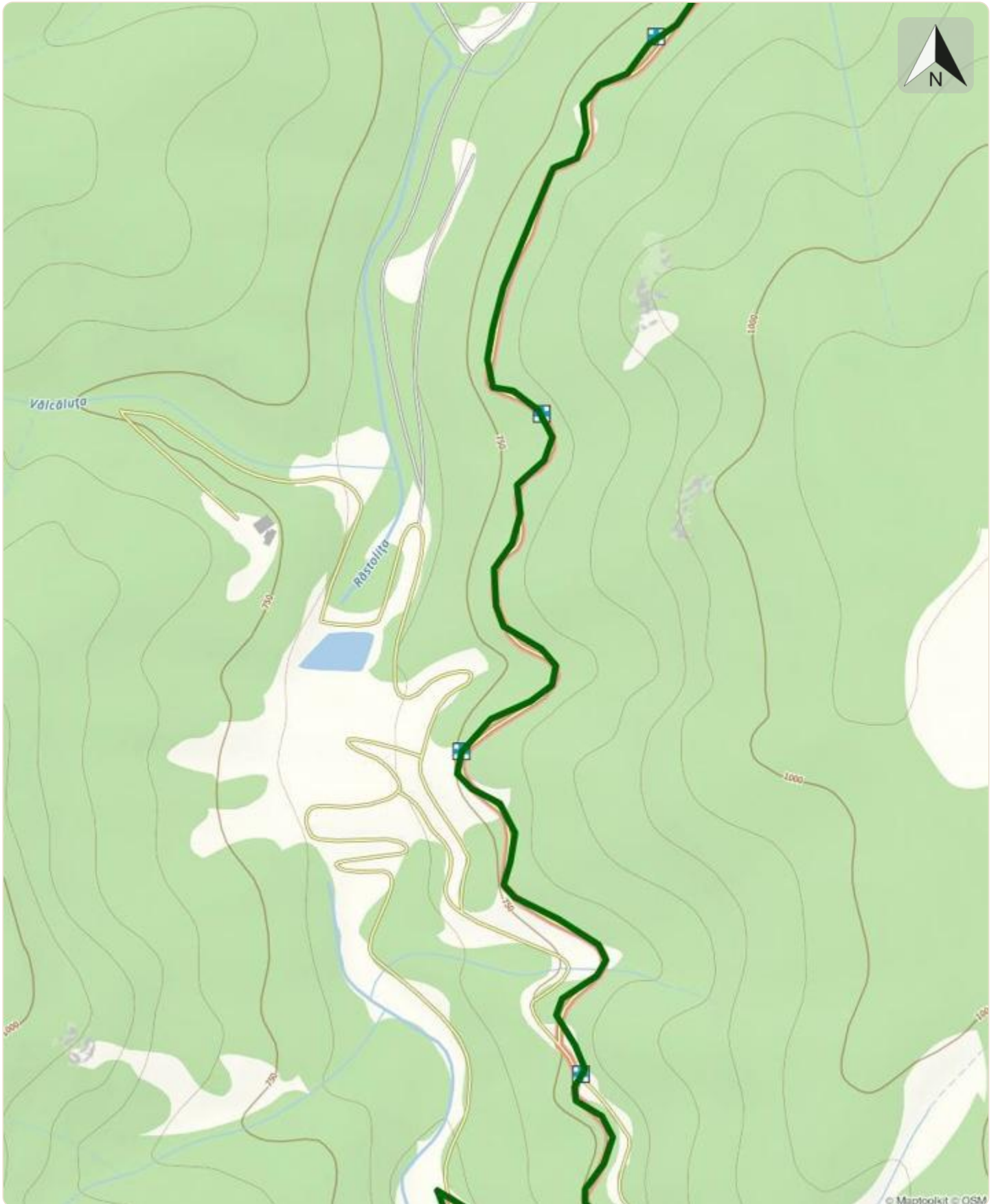


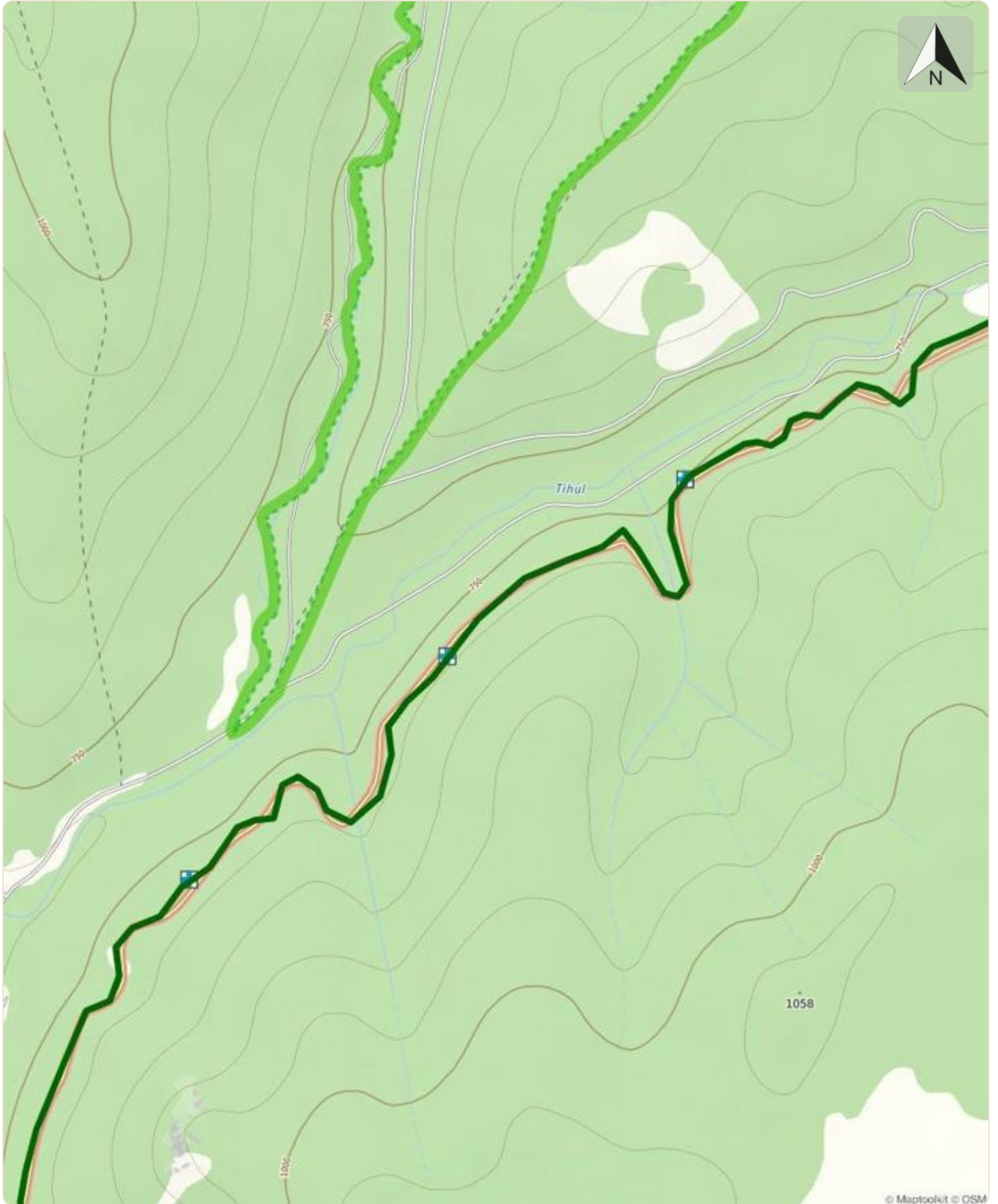


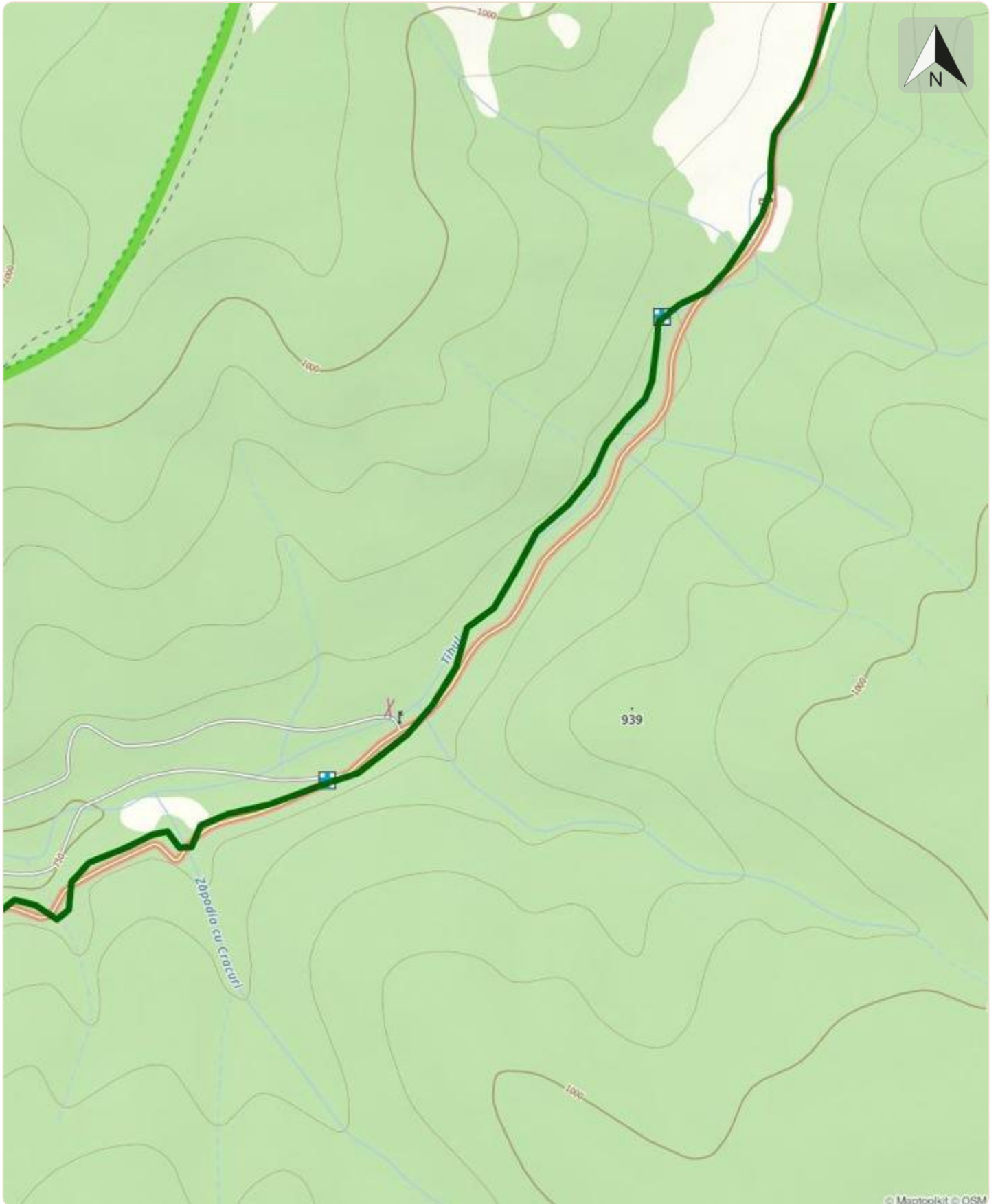












© Maptoolkit © OSM

