

22MN14: Săsciori - Curmături - Cabana Șureanu

 DRUMEȚIE



Dificultate:
mediu



Distanță:
49.9 km



Durată:
17h 30min - 20h



Urcare:
2522 m



Coborâre:
1095 m



Vârf:
1734 m



DETALII TRASEU

Regiuni Munții Șureanu

Județe Alba

Sectoare hartă 25 sectoare

Traseul 14 Triunghi Albastru este legătura dintre localitatea Săsciori (Valea Sebeșului) și Cabana Șureanu, pe un parcurs lung, puțin umblat, cu marcaje foarte rare, printre case, sălașe, fânațe sau pâlcuri de pădure - un cadru pitoresc. Folosește un vechi drum pastoral cunoscut sub numele de drumul domnesc, potrivit pentru MTB.

Descriere

Traseul TA face legătura între Săsciori (V. Sebeșului) și cabana Șureanu, pe drumuri de culme care urcă printre sălașe, fânațe, poieni, pâlcuri de pădure și pășuni alpine. Un traseu dificil (50 km), cu peste 2500 m diferențe de nivel, în aprox. 17 - 20 h de drumeție, pretabil pentru MTB. Iarna, zăpezile mari pot pune probleme. Localitatea Săsciori este traversată de DN 67C, care leagă municipiul Sebeș de orașul Novaci (Transalpina). Pentru primii 5 Km, folosim drumul spre Loman, lăsând în urmă ruinele cetății feudale Săsciori, aflată pe una dintre cele mai înalte culmi de lângă șosea. Din Loman, drumul de macadam trece prin satul Pleși, mai răsfirat, apoi casele sunt tot mai rare și apar în locul lor sălașe de vară și stâne. Drumul de culme ne conduce la Rezervația Oul Arșiței, unde se află un fragment masiv de rocă, cu formă de ou, la marginea pădurii Arșița, despiciat din partea superioară a versantului - Monument al Naturii. Continuăm pe dealul Ciorii, ajungem la cantonul Cărări, lângă o pensiune și mic magazin, apoi facem cca. 6 km până la cabana Curmături, cu regim de pensiune agroturistică. De-aici coborâm în șaua unde se află cantonul silvic Curmături, unde drumul se desparte, iar noi păstrăm direcția S, pe un drum mai rău care ne urcă prin poieni, pâlcuri de pădure și defrișări, la vârfurile plate (cu stâne) Comanu și Stânișoara (aprox. 1600 m alt). Din loc în loc, observăm Valea Cugirului (cu lacul de acumulare Canciu). Următorul segment ne conduce în Poiana Prisaca, unde se află niște stâne, o troiță și o intersecție de drumuri. Continuăm însoțiți de PA, pe sub Vf. Canciu, aprox. 3,2 km până în Poarta Raiului. (vezi descriere Poarta Raiului). La marginea poienii trecem pe la centrul de informare și apoi, într-o curbă a drumului la stânga semnalizată cu indicator, intrăm pe un drumeag prin pădure, însoțiți de CR. Urcăm în cca. 30 min la Cabana Șureanu, aflată în administrarea MApN (nu oferă cazare decât în circuit restrâns). Prin curtea unității putem ajunge la căldarea unde se află lacul Iezerul Șureanu. (vezi descriere traseu CR)

Indicații de parcurs

Este un traseu frumos dar lung, un vechi drum pastoral cunoscut și sub numele de drumul domnesc. Folosește aproape în totalitate drumuri de culme, deci se pretează a fi parcurs și cu o bicicletă de munte. Traseul pleacă din localitatea Săsciori, de la indicatorul rutier spre satul Loman. Primii 5,7 km sunt asfalțați (până la ieșirea din Loman), apoi urmează macadam. Loman este un sat mai adunat, însă casele din Pleși sunt mai răsfirate. Drumul urmărește în general culmea sau mai ocolește eficient câte un vârf. Trecem pe lângă case, sălașe, prin fânațe sau pâlcuri de pădure de mică întindere. Peisajul este pitoresc. Întâlnim și relee de comunicații, stâlpi de înaltă tensiune sau turbine eoliene. Cu cât înaintăm cu atât casele sunt mai rare sau apar în locul lor sălașe de vară și stâne. Trecem pe la cantonul Cărări, în vecinătatea căruia se află o pensiune și un mic magazin. După încă 5,7 km poposim la cabana Curmături, iar după încă 500 m coborâm într-o șaua unde se află un canton silvic și unde drumul bun pe care am venit până aici se desparte în două, unul coboară spre est la Lacul Canciu și unul spre vest la Tăul Bistra. Noi continuăm în aceeași direcție ca și până acum (spre sud) pe un drum mai rău, spălat de ape. Traversăm zone defrișate mai noi sau mai vechi în care pădurea se reface, pâlcuri de pădure cruțate, poieni. Întâlnim două poieni mari, pe vârfuri plate, cu stâne (Coman și Stânișoara). După alte zone împădurite ieșim în altă poiană, Prisaca, unde se află niște stâne, o troiță și o intersecție de drumuri. Aici păstrăm direcția și alături de traseul PA parcurgem 3,2 km până în Poarta Raiului, de unde în 30 minute ajungem la cabana Șureanu, împreună cu traseul CR.

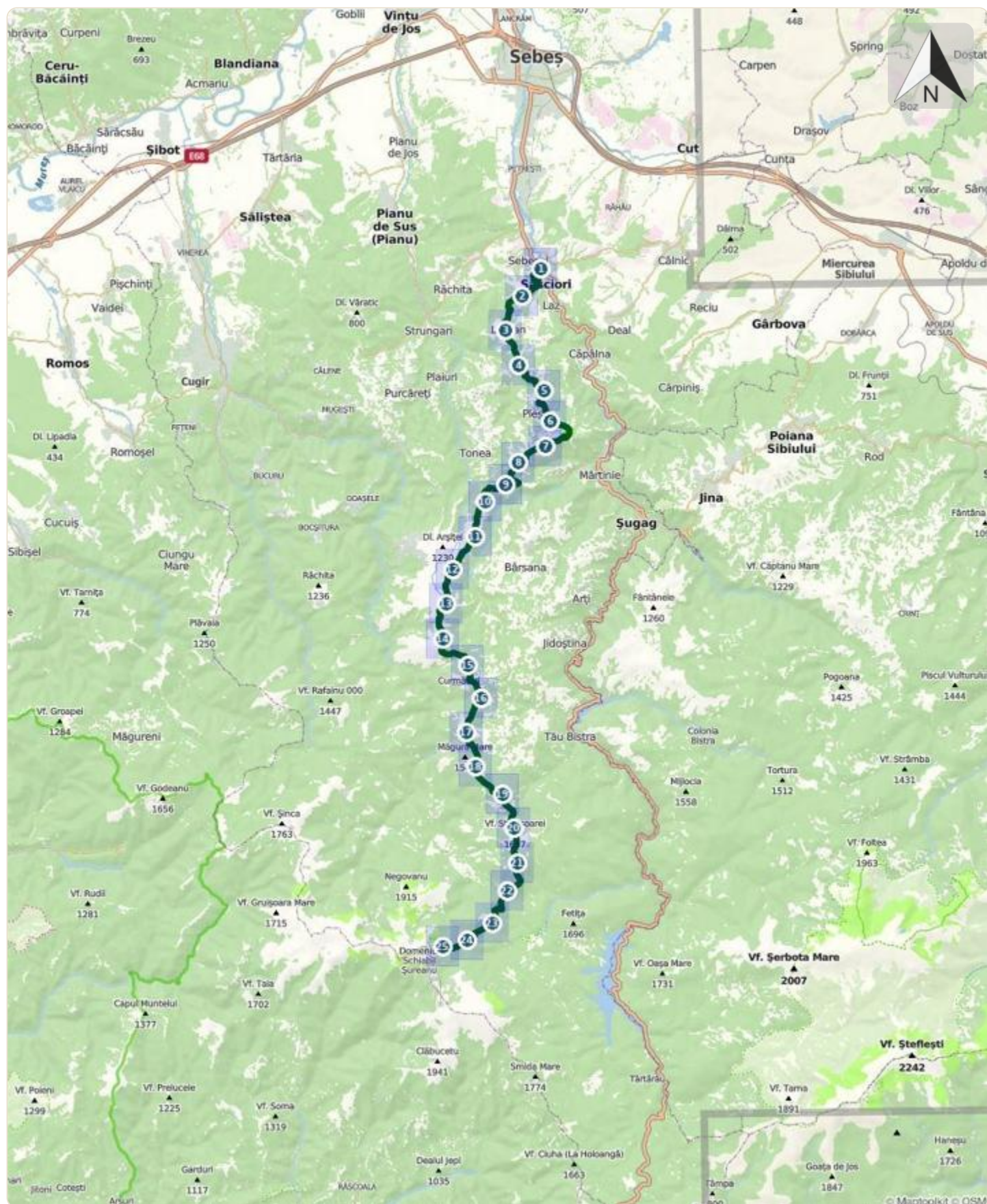
Etape

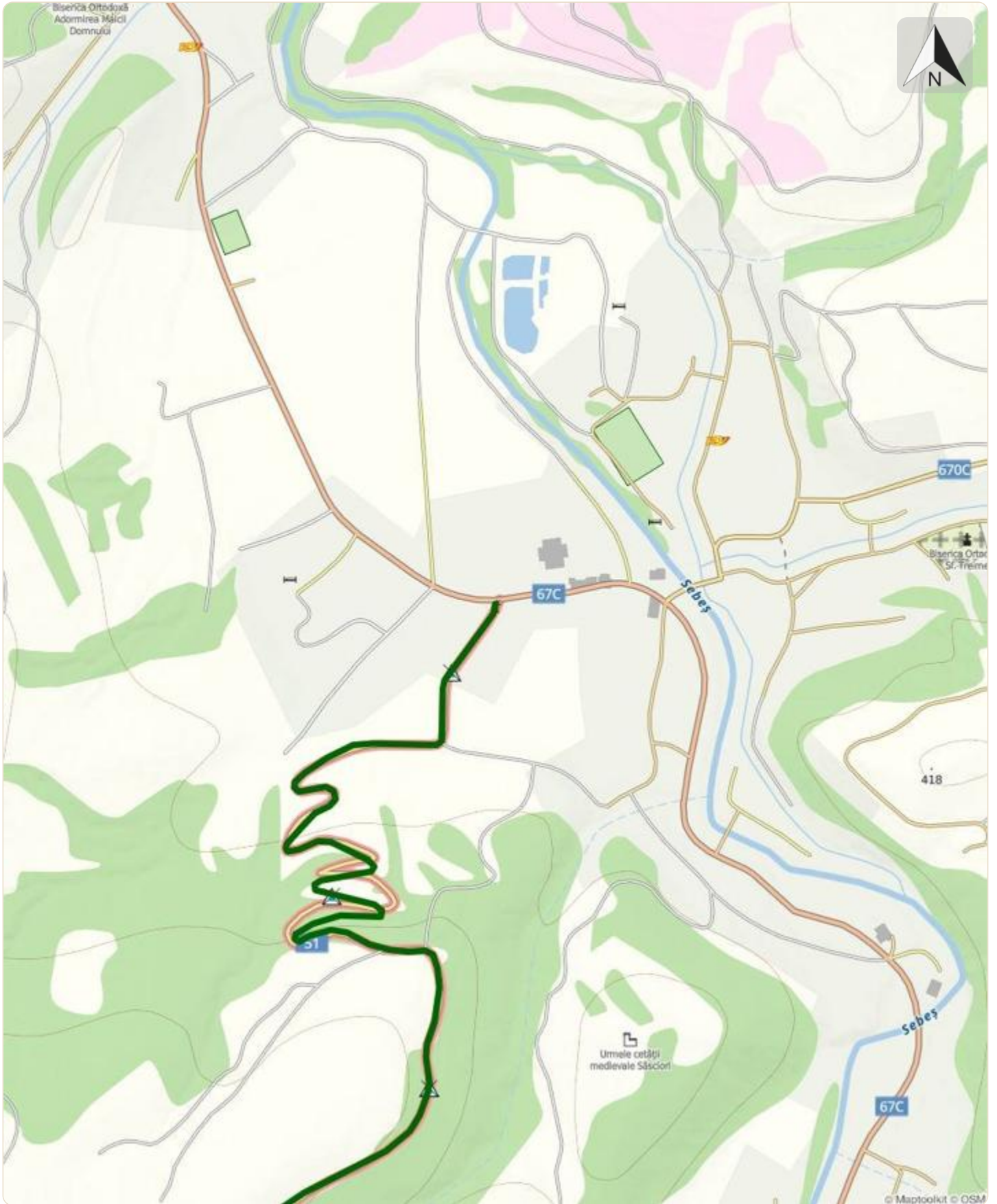
Săsciori - Loman - Pleși - Cărări - Curmături - Prisaca - Poarta Raiului - Cabana Șureanu

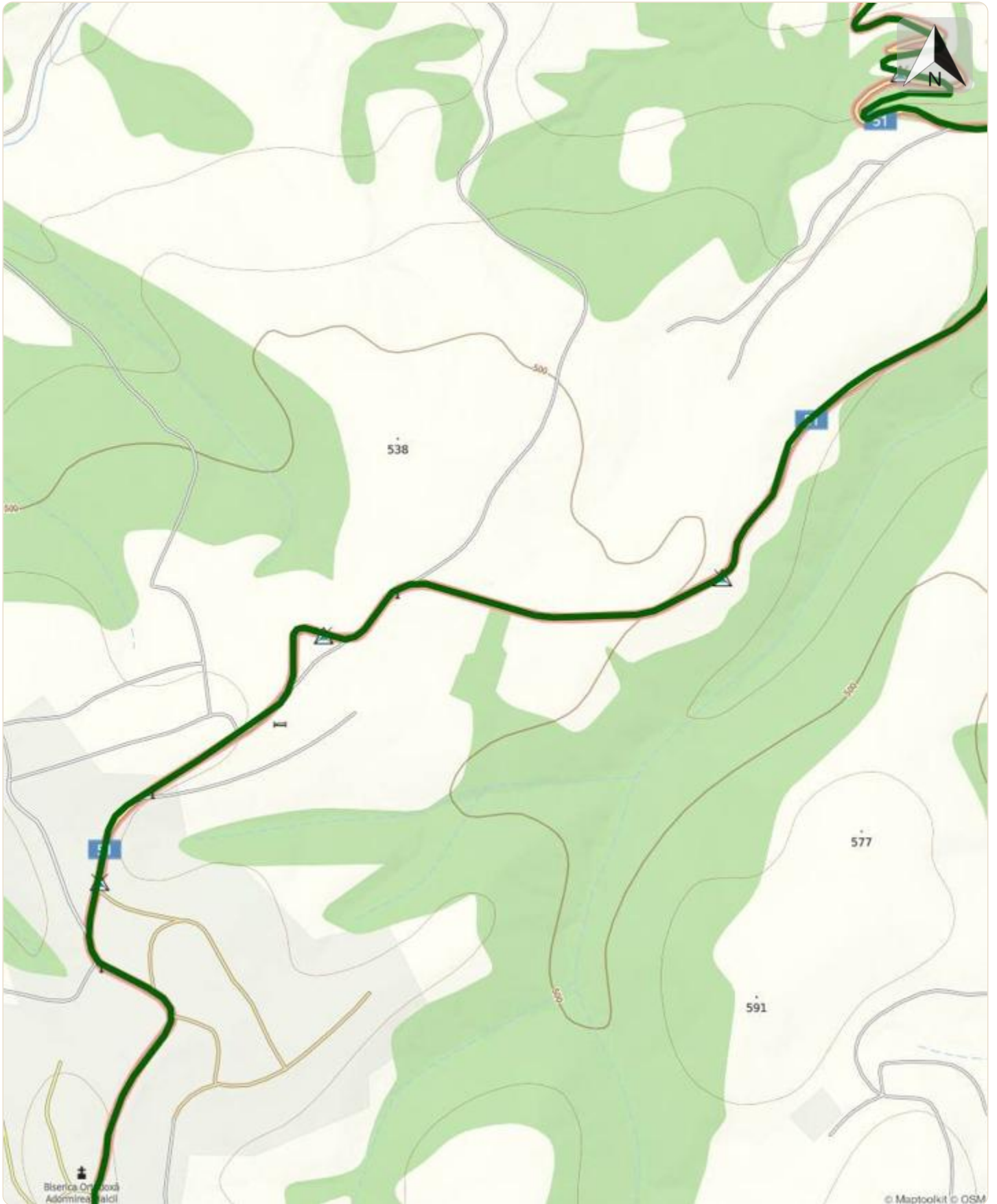
Observații

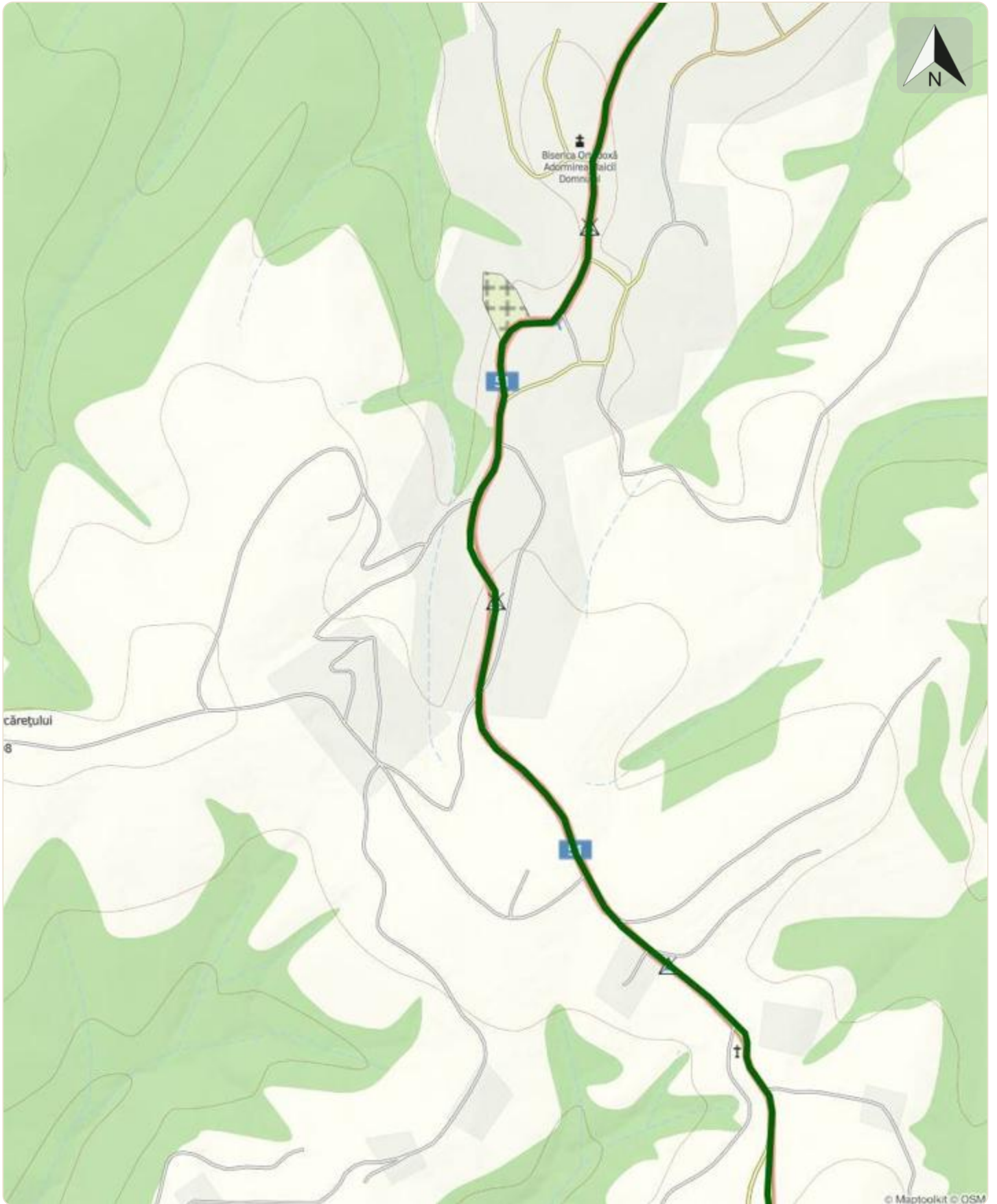
Marcajele lipsesc aproape complet.

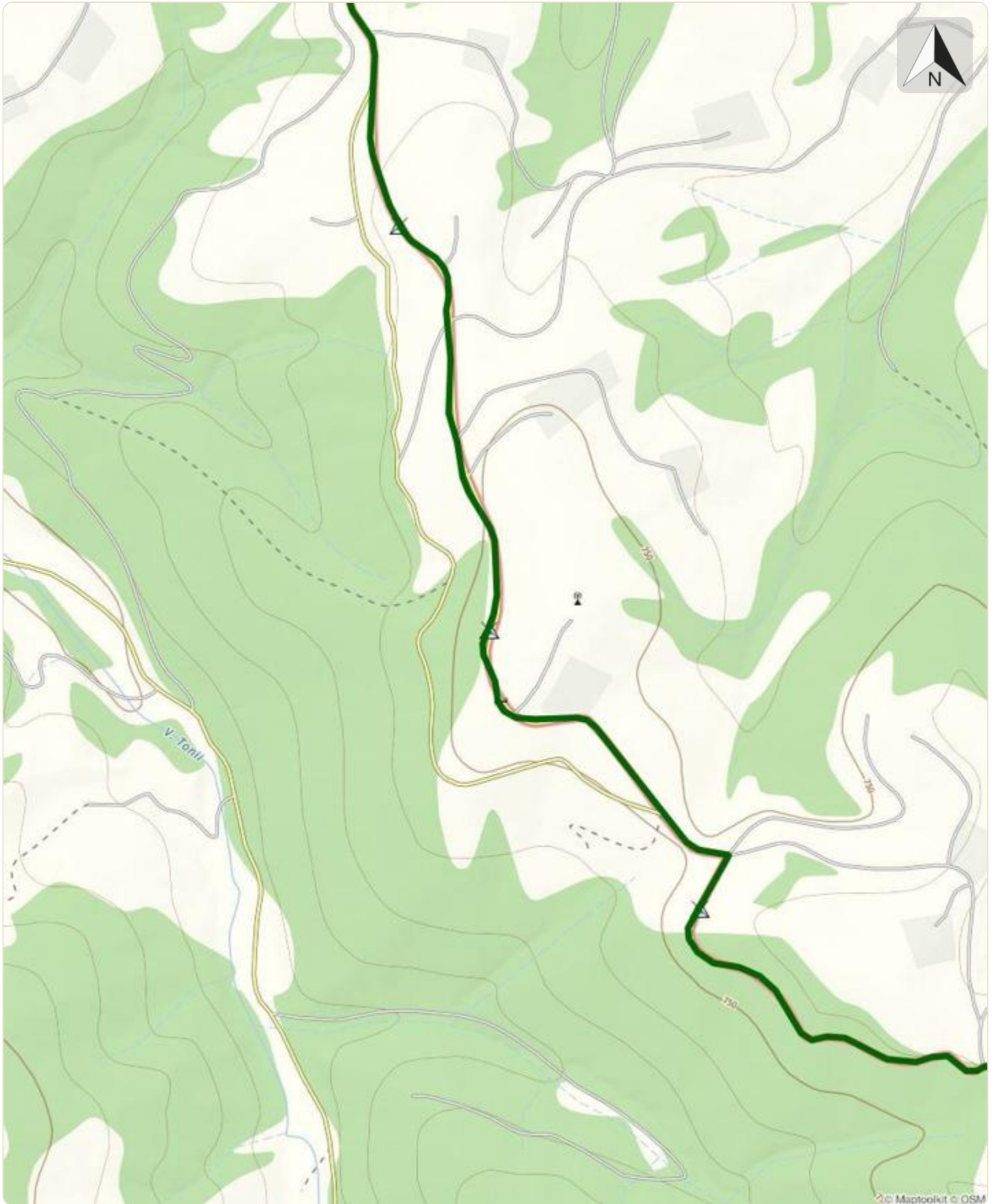
22MN14: Săsciori - Curmături - Cabana Șureanu

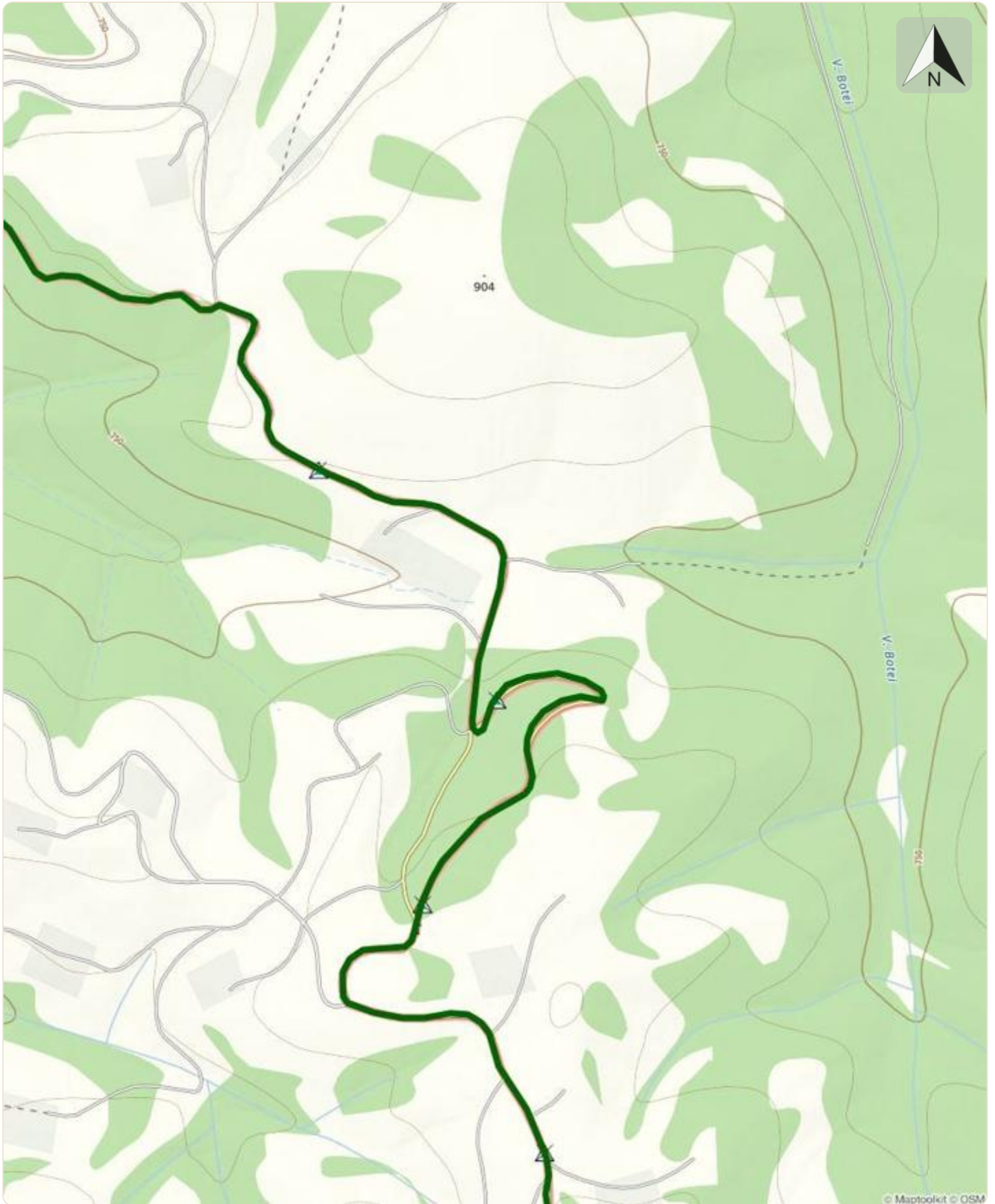


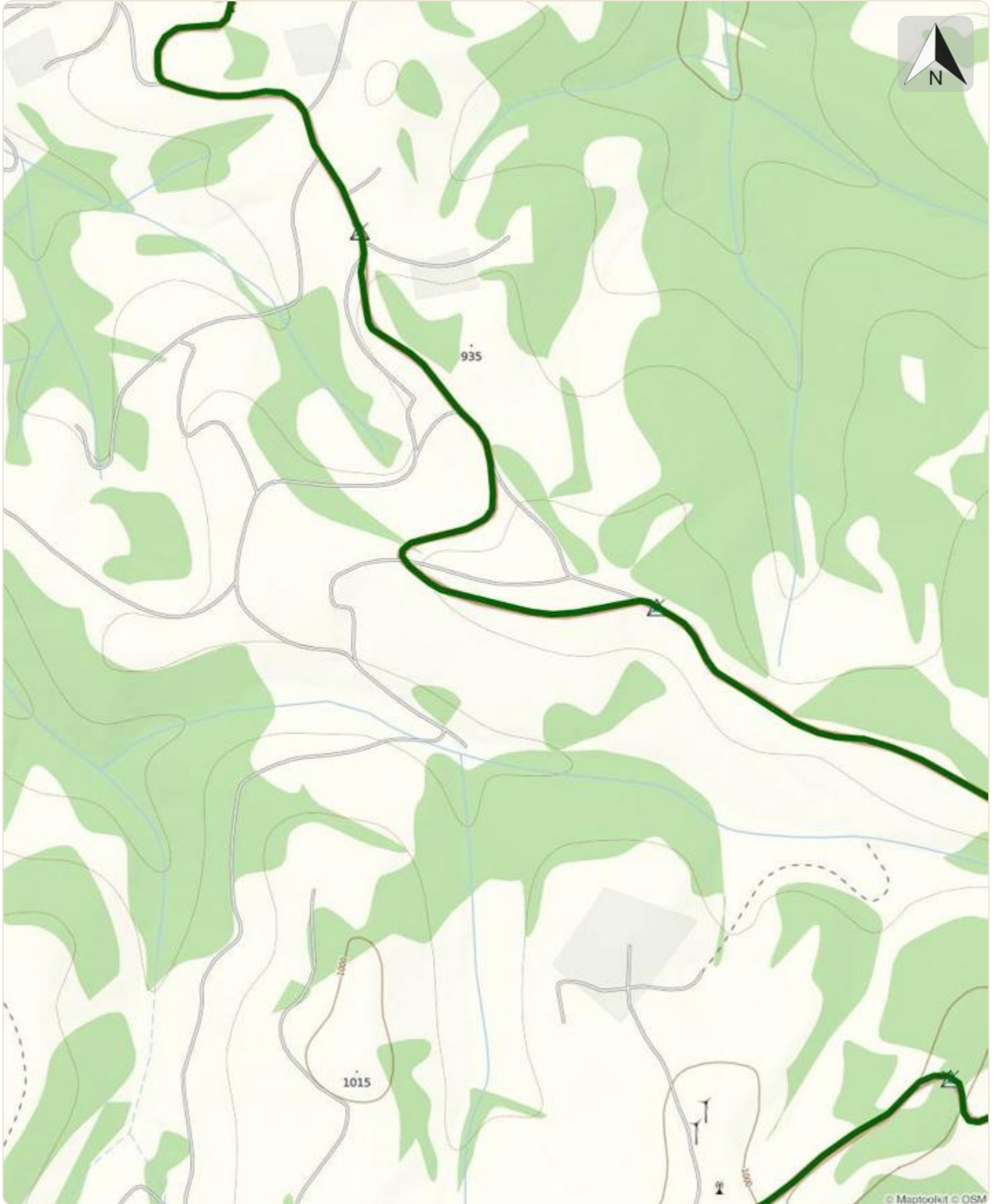


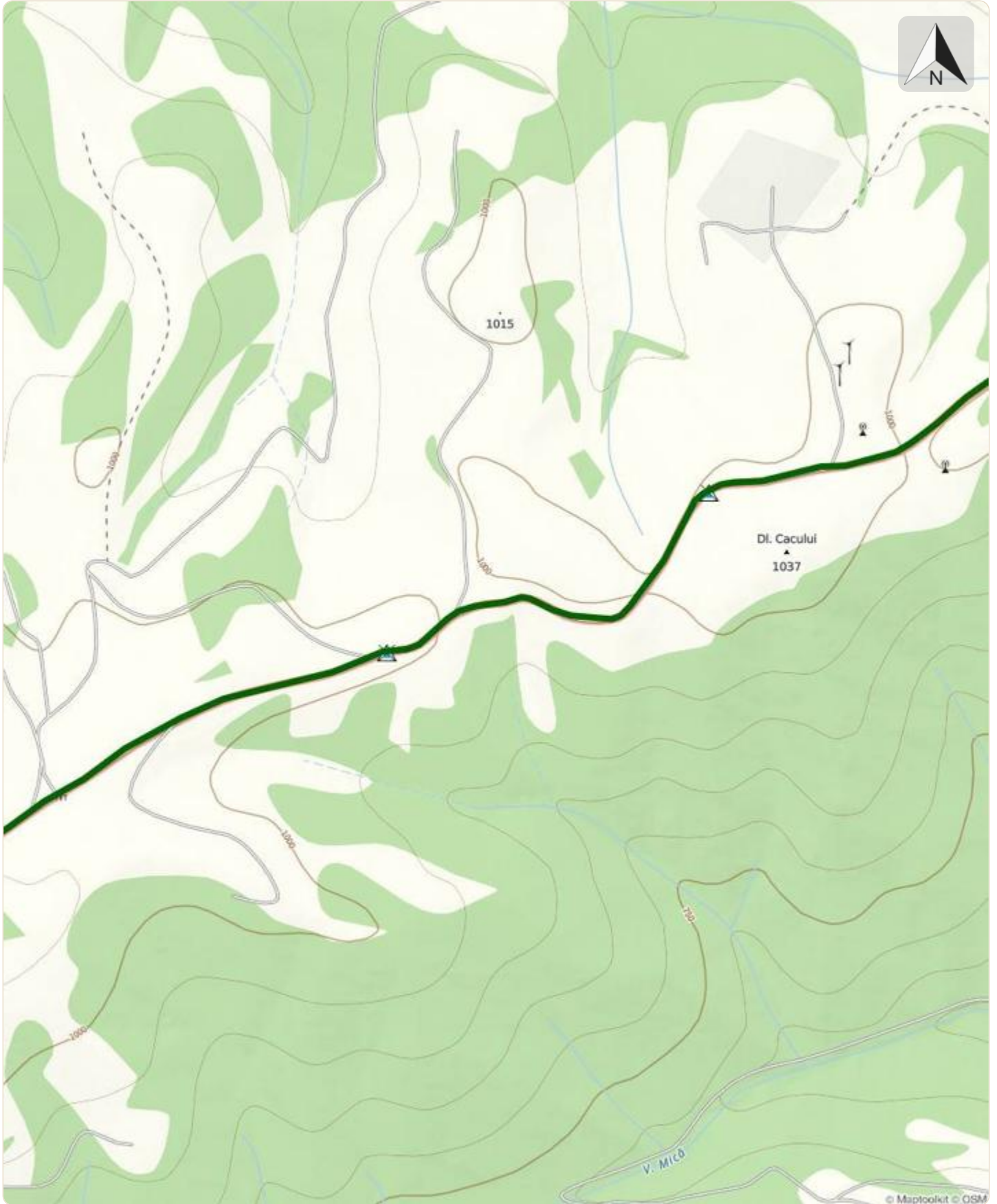


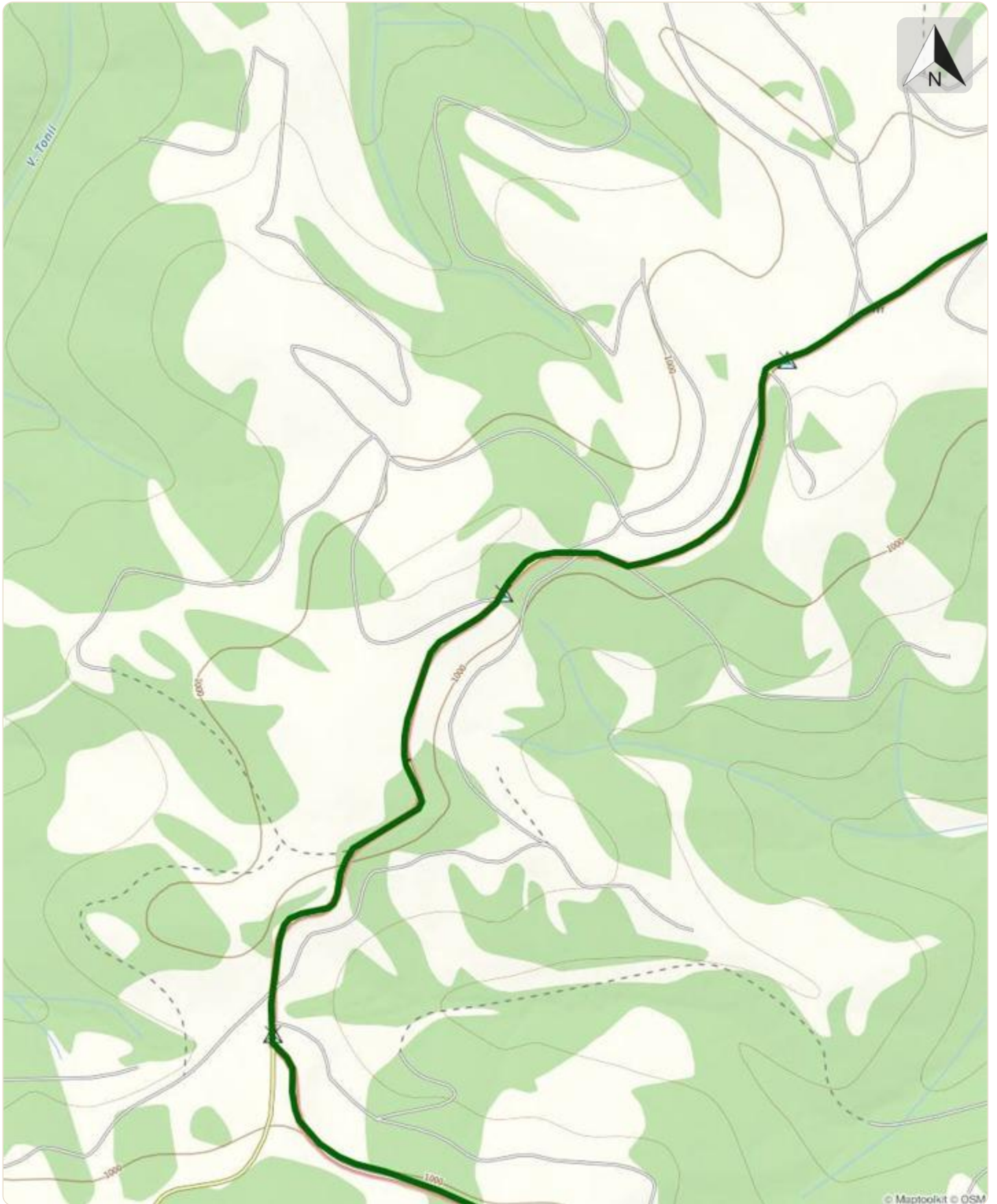


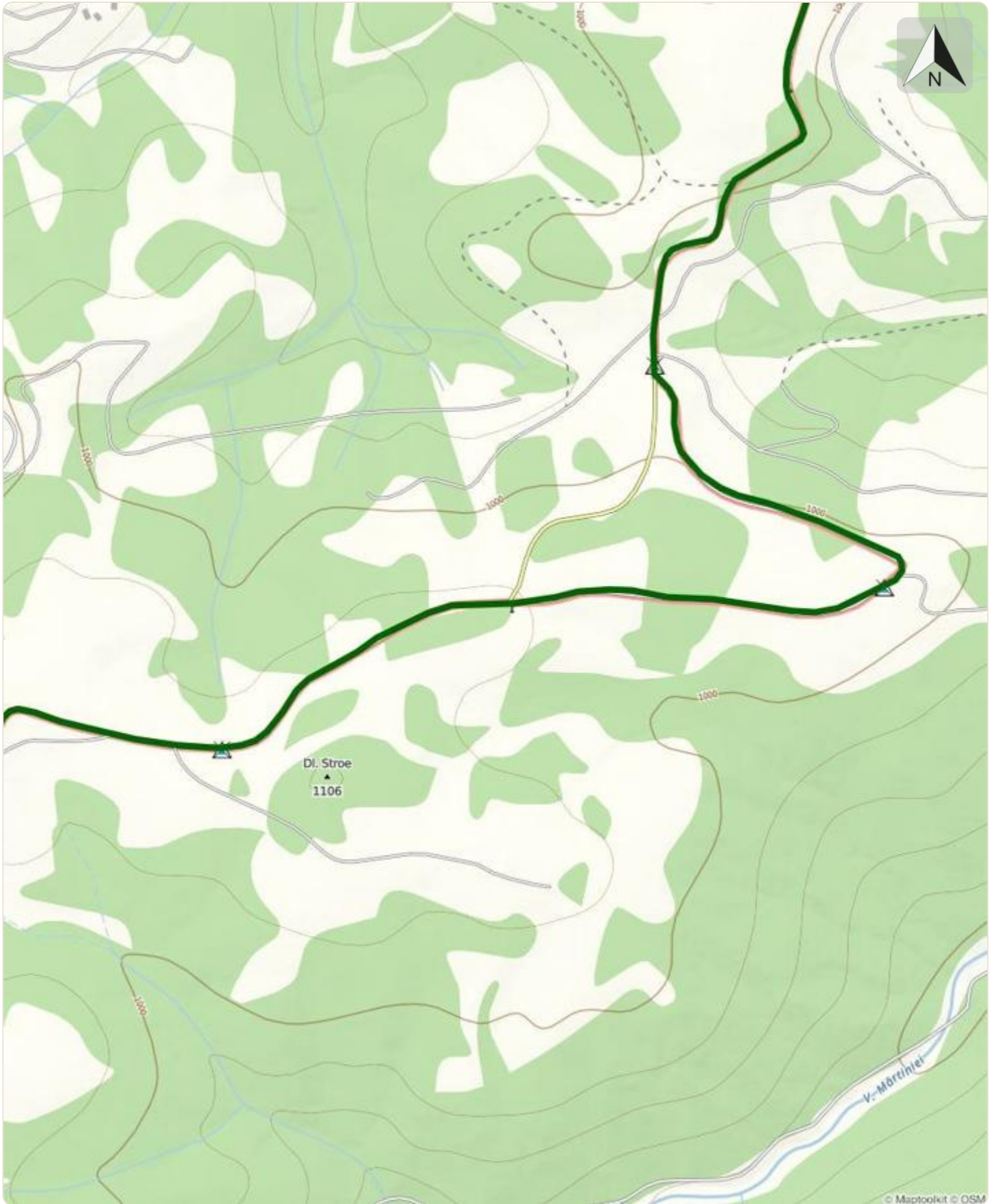


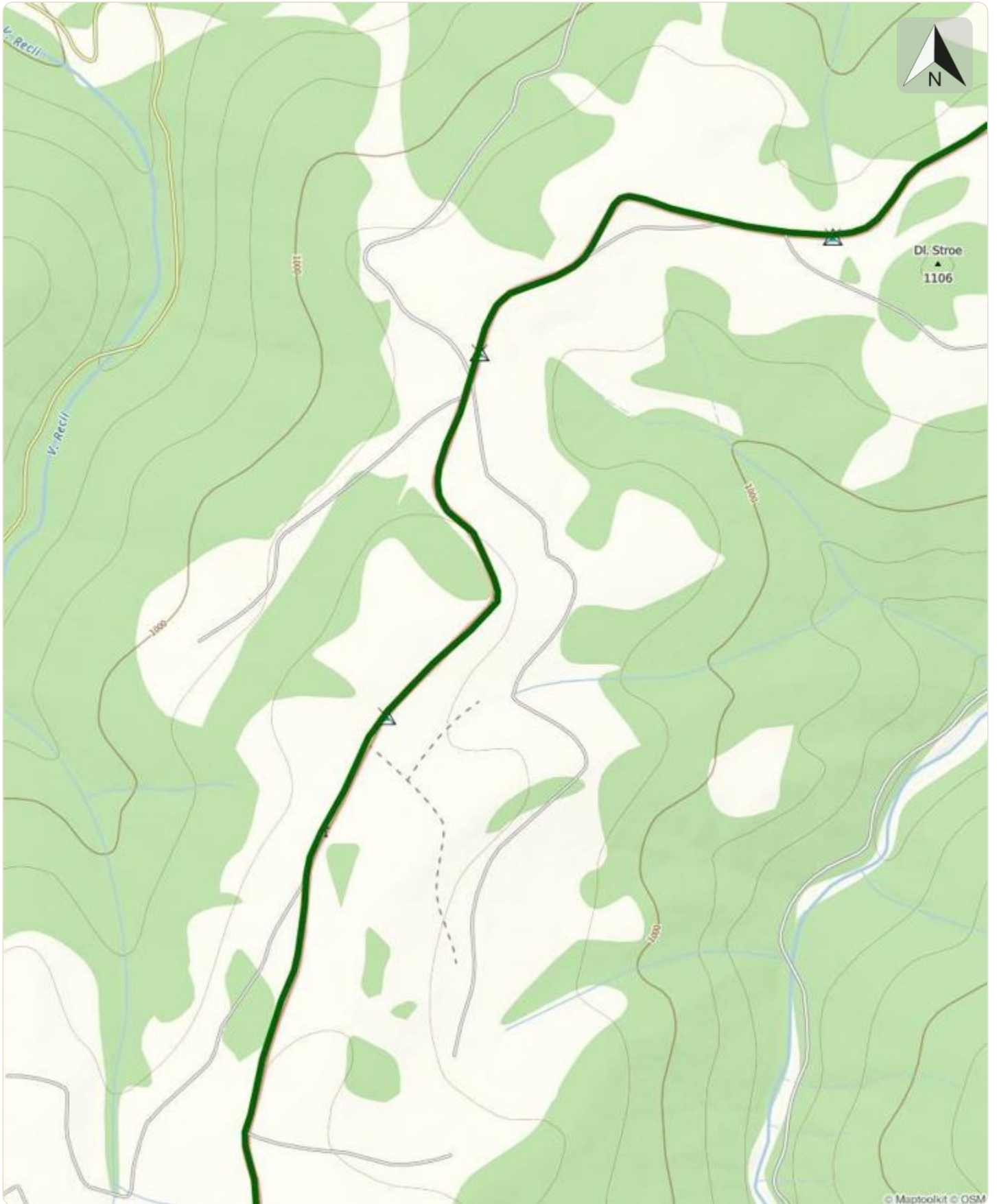


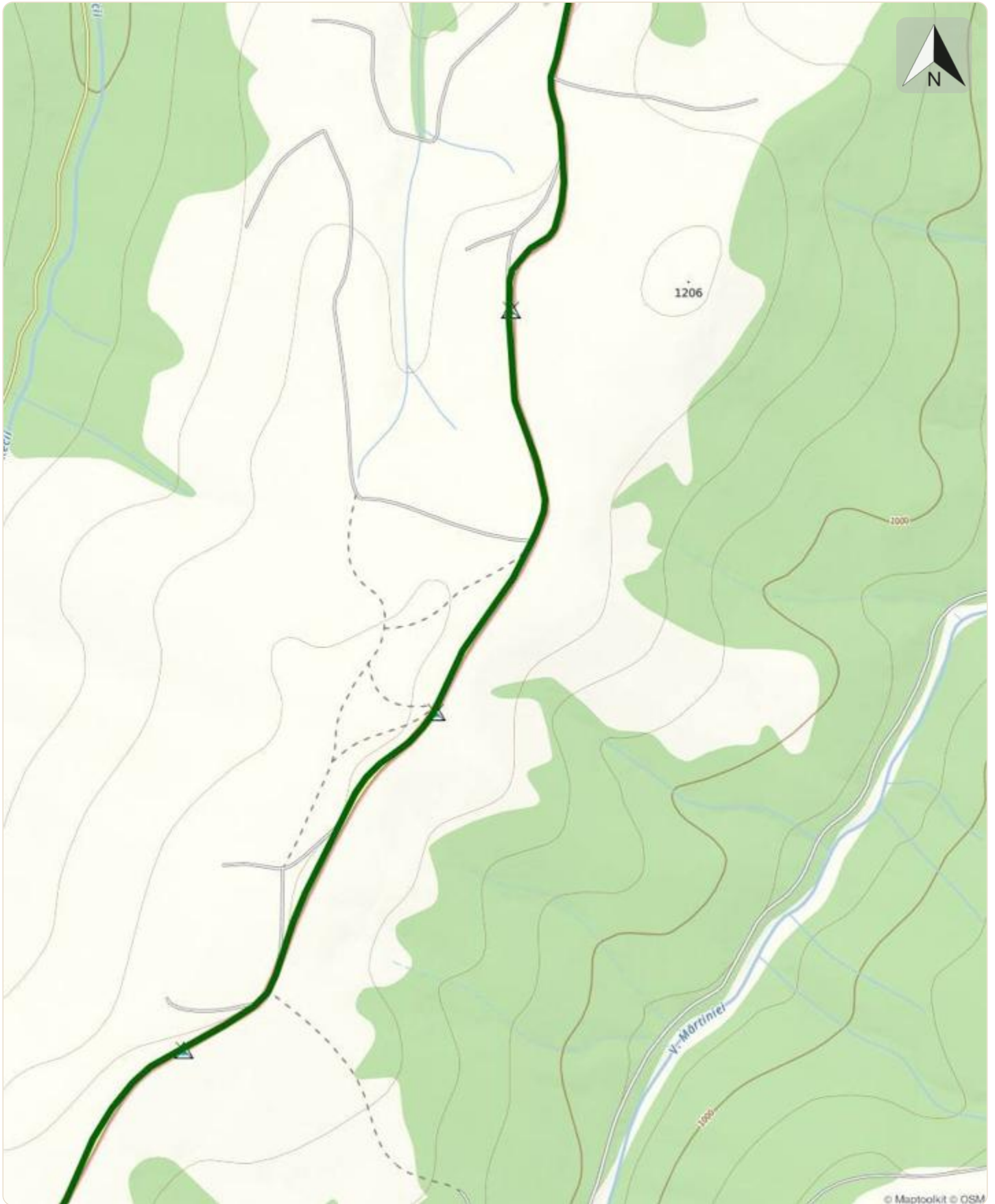


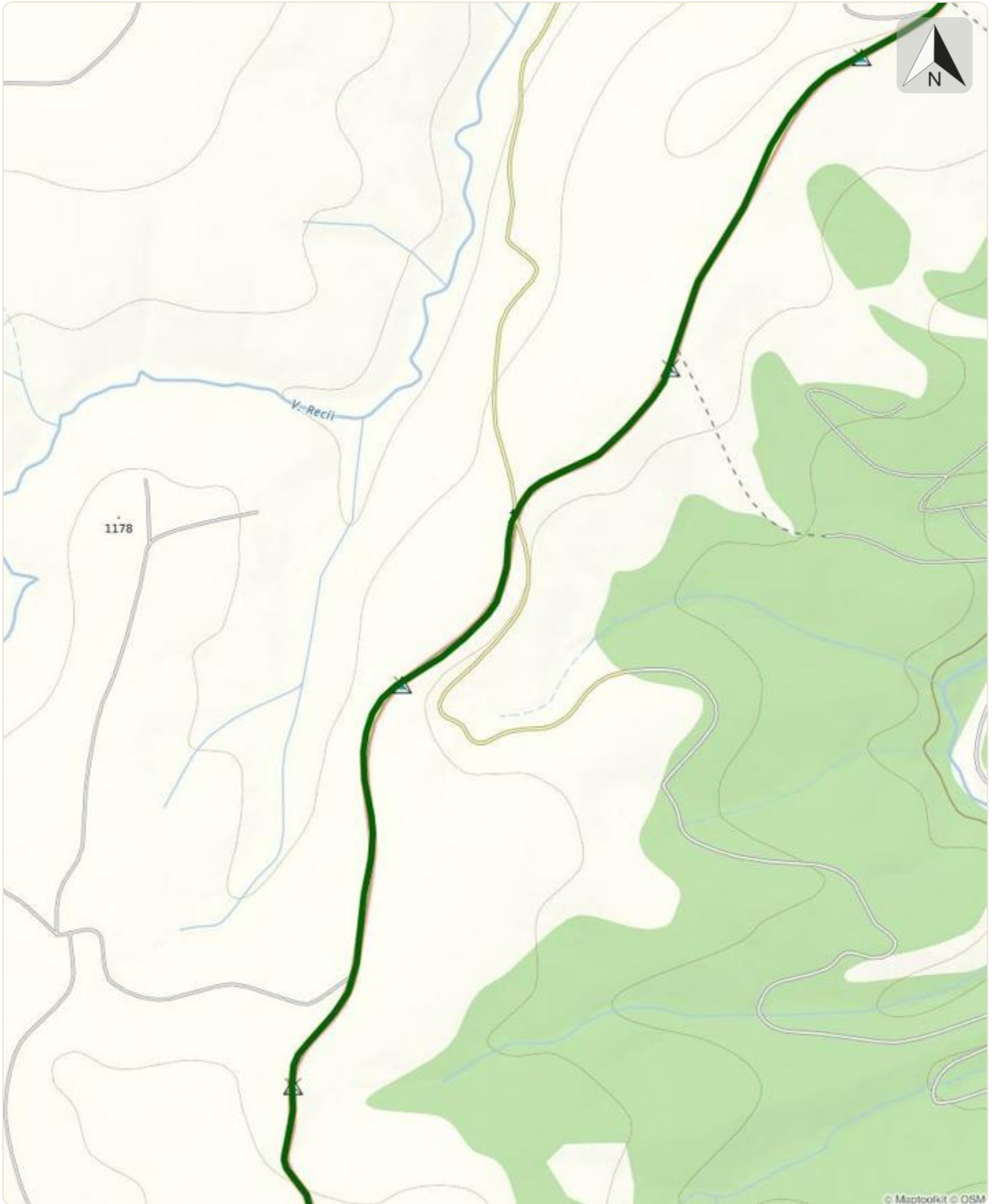












© Maptoolkit © OSM

