

03MB24: Telecabina Sinaia - Sanatoriul TBC Moroeni - Sinaia



Dificultate:
mediu



Distanță:
58.0 km



Durată:
-



Urcare:
2403 m



Coborâre:
2407 m



Vârf:
2044 m



DETALII TRASEU

Regiuni	Brașov Ciclist
Județe	Prahova, Dâmbovița
Sectoare hartă	25 sectoare

Cele mai bune sezoane

Ianuarie

Februarie

Martie

✓ Aprilie

✓ Mai

✓ Iunie

✓ Iulie

✓ August

✓ Septembrie

✓ Octombrie

Noiembrie

Decembrie

Traseul 24 propune un circuit antrenant, predominant în coborâre, de la cota 2000 spre Sinaia, trecând pe la cabanele Valea Soarelui și Dichiu, Coama Priporului, Sanatoriul TBC Moroeni, Valea Ialomicioara și Șaua Păduchiosu. Un parcurs în majoritate pe asfalt și pe drum pietruit modernizat, cu vederi frumoase spre sectorul sudic al Bucegilor.

Descriere

Acest traseu face un circuit frumos, pornind de la cota 2000 spre Sinaia, via Cabana Dichiu și Sanatoriul TBC Moroeni. Un parcurs antrenant, cu aprox. 2500 m diferențe de nivel, pe cca. 58 km. Altitud. maximă se înregistrează aproape de Cota 2000 (2044 m). Sinaia, una dintre cele mai frumoase stațiuni montane din țară, are un bogat trecut cultural și social. Fosta reședință a regilor, poartă un nume sfânt, cel al Muntelui Sinai și îmbină frumusețea naturii cu cea a artei arhitecturale. Stațiunea Sinaia, supranumită "Perla Carpaților", este considerată drept lider național în privința numărului de vizitatori, indiferent de anotimp (câteva milioane de turiști, anual). Pentru start, folosim telecabina Sinaia pentru a urca la Cota 2000, în zona Muntelui Furnica, cota de altitudine maximă a traseului. Coborâm spre Cabana Valea Soarelui pe o potecă tehnică care șerpuiește de-a lungul părții Valea Soarelui. Următorul sector urmează șoseaua Transbucegi spre Cabana Dichiu situată la cota 1600 m, la răscrucea drumurilor din sectorul sudic al masivului Bucegi. Avem varianta de a reveni în Sinaia peste Muntele Păduchiosul, într-un circuit mai puțin solicitant. Traseul de față urmează drumul spre Coama Priporului, pe sub Muchia Dichiu și peste Plaiul Orzei, ajungem pe Plaiul Priporului, de unde nu mai e mult până la Sanatoriul TBC Moroeni, care odinioară era al doilea ca mărime din Europa în tratarea bolnavilor de tuberculoză. Continuăm însoțiți de marcajul Cruce Albastră și urmăm drumul modernizat care coboară în serpentine la satul Glod, în Valea Ialomicioarei. Ca să revenim în Sinaia ținem drumul național DN 71 care urcă în Șaua Păduchiosu (1000 m), trecătoarea spre bazinul hidrografic al Vânturișului, care tine de Valea Prahovei. Urmăm valea adâncă, pe sub Colții lui Barbeș și coborâm spre DN1. Putem încheia tura cu o vizită la Castelele Peleş și Pelișor.

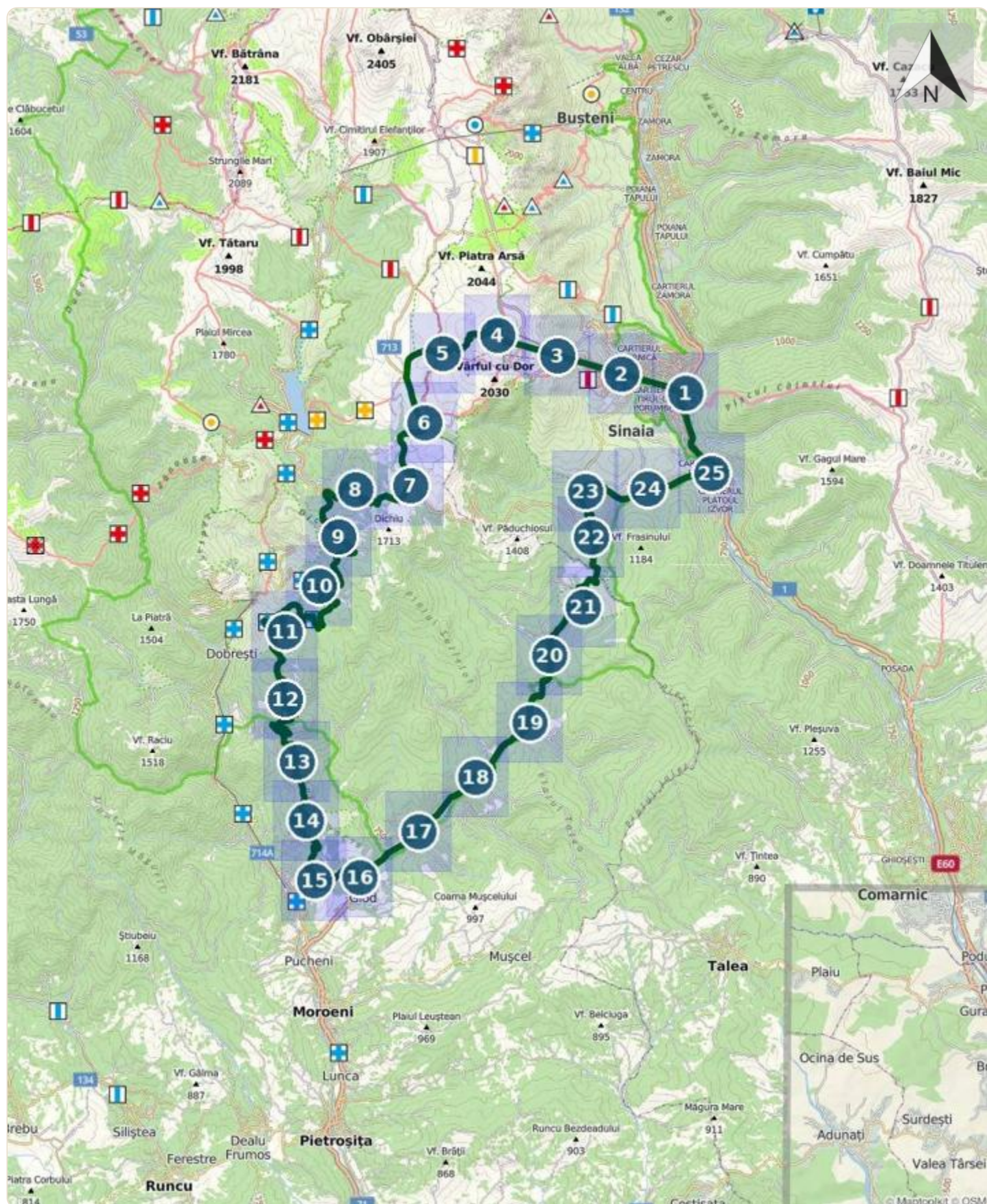
Indicații de parcurs

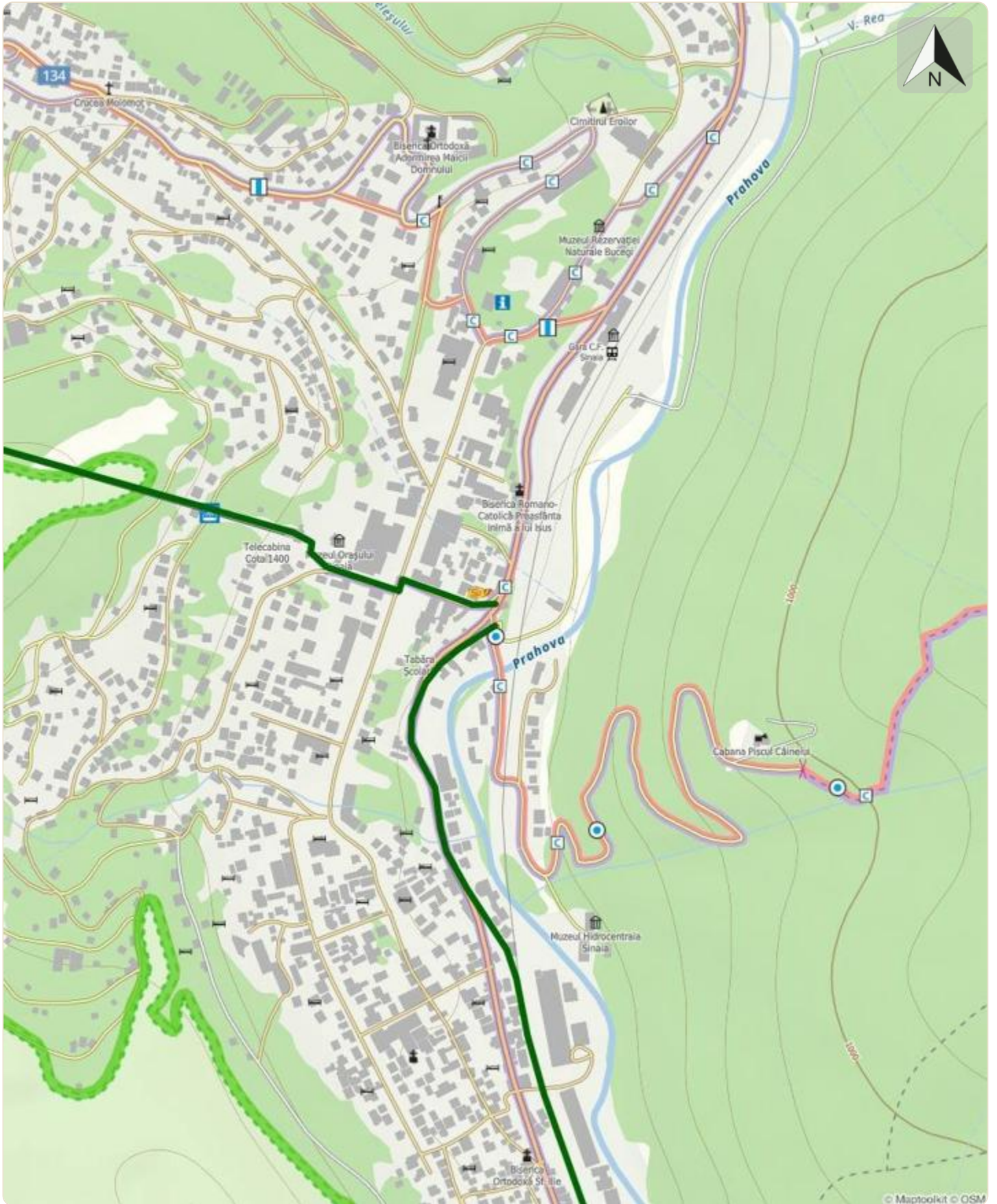
Traseu predominant în coborâre la care folosim telecabina Sinaia pentru a ajunge la aproape 2000 m în zona Muntelui Furnica și a părților de schi de la Vârful cu Dor. Coborând din telecabină urmăm poteca bolovănoasă spre Cabana Valea Soarelui, de unde în scurt timp ajungem la recent asfaltatul Transbucegi, pe care coborâm spre Cabana Dichiu. De la cabană, nu coborâm pe Muntele Păduchiosul ci alegem drumul asfaltat ce devine apoi pietruit spre Coama Priporului. Avem parte de o lungă coborâre în viteză ce ne va scoate la Sanatoriul TBC Moroeni, unde reîntâlnim asfaltul ce ne duce în final în Valea Ialomicioarei și drumul național DN 71. Urcăm pe vale până în Plaiul Păduchiosului după care coborâm spre DN 1 și de aici în scurt timp suntem în Sinaia, unde putem încheia tura cu o vizită la Castelele Peleş și Pelișor sau Mănăstirea Sinaia.

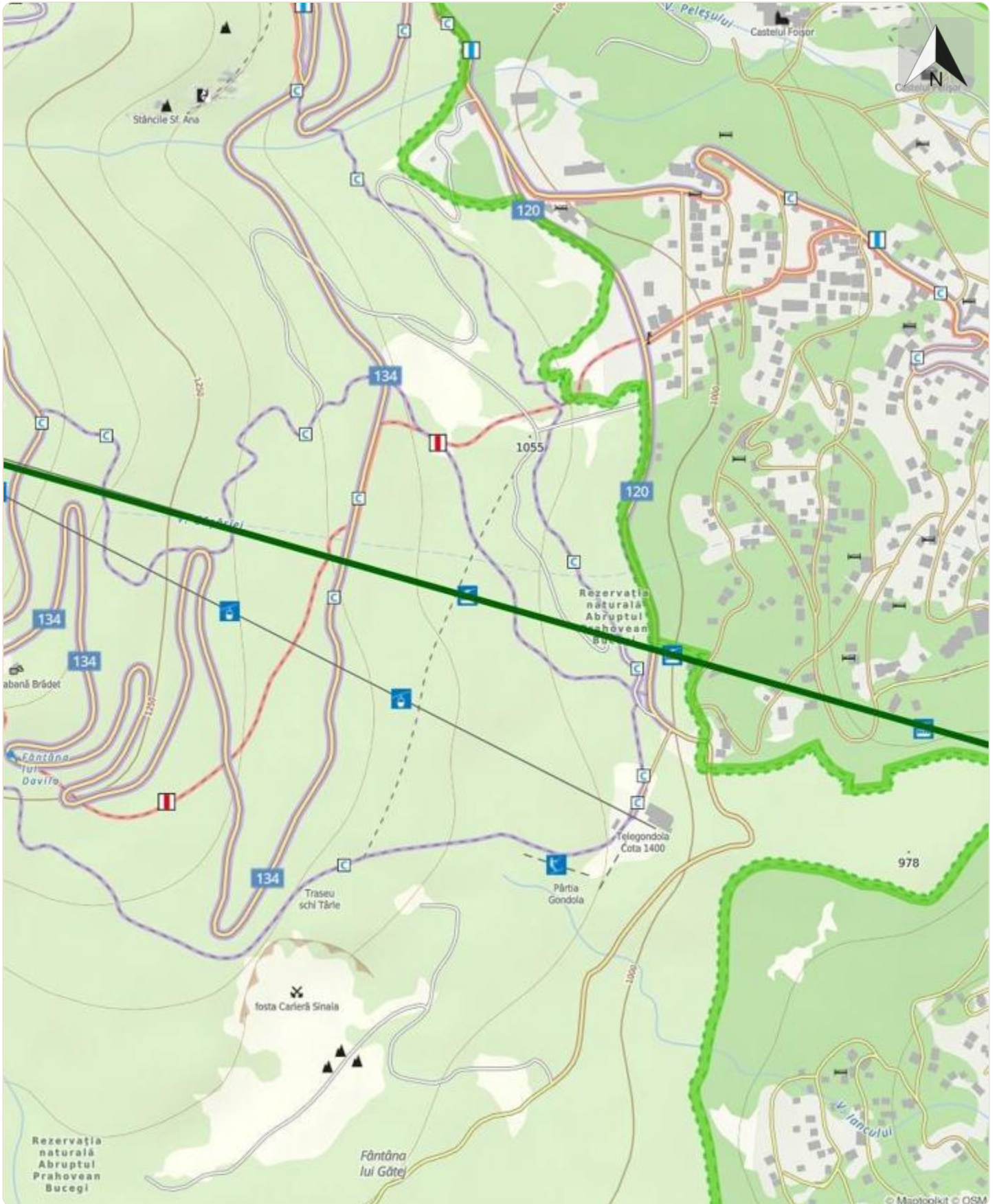
Etape

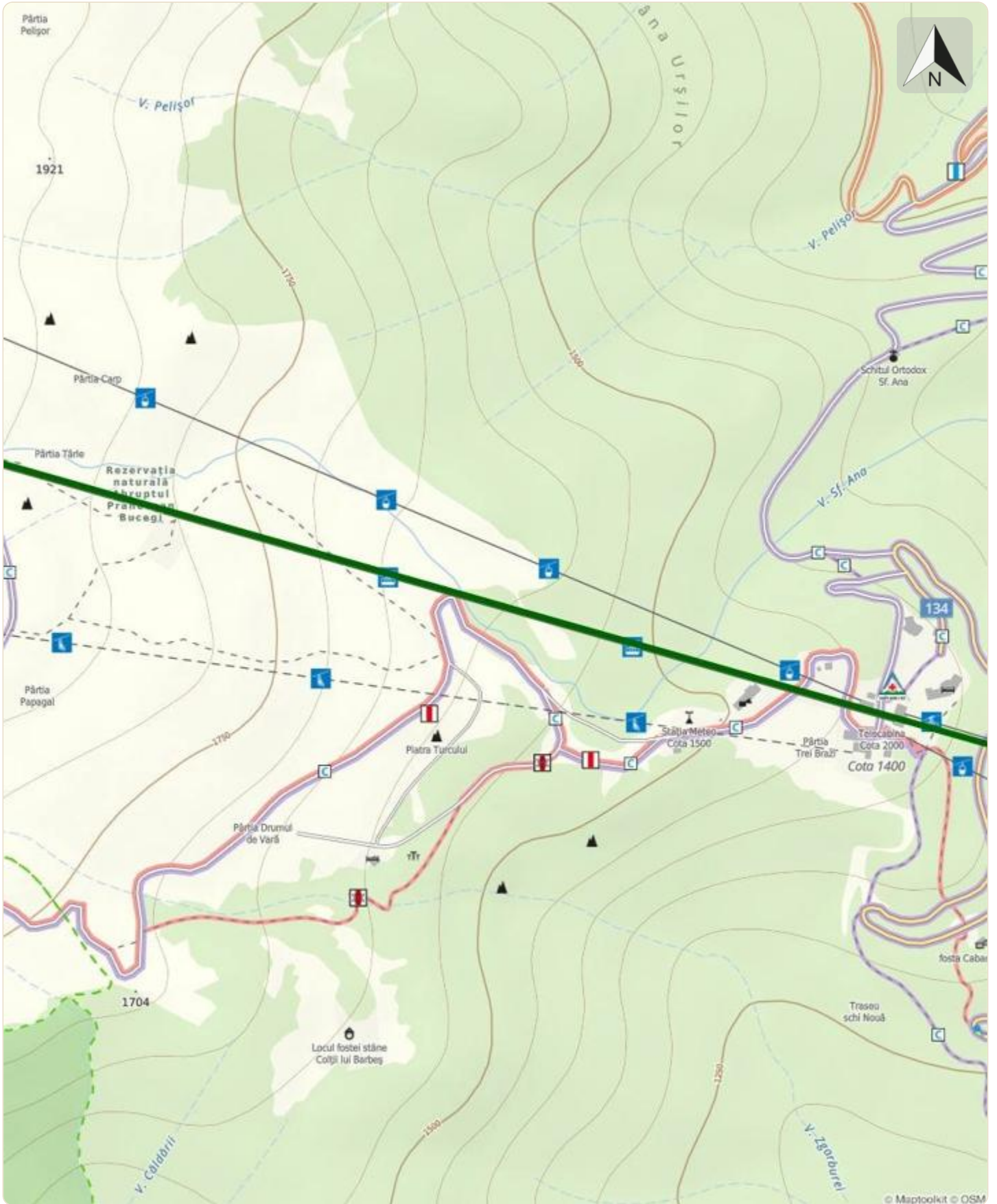
Telecabina Sinaia - Muntele Furnica - Cabana Dichiu - Sanatoriul TBC Moroeni - DN71 - DN1 - Sinaia

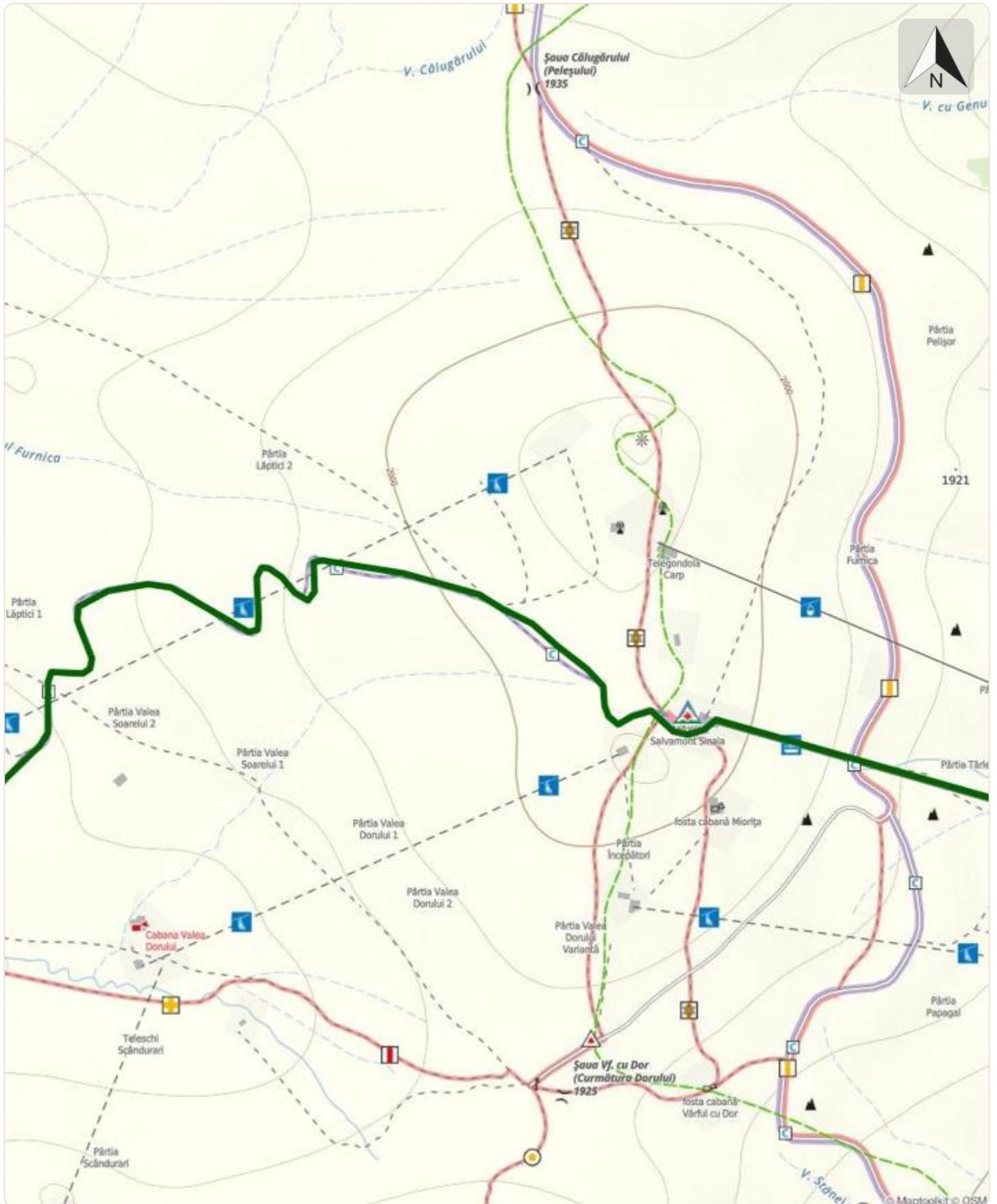
03MB24: Telecabina Sinaia - Sanatoriul TBC Moroeni - Sinaia

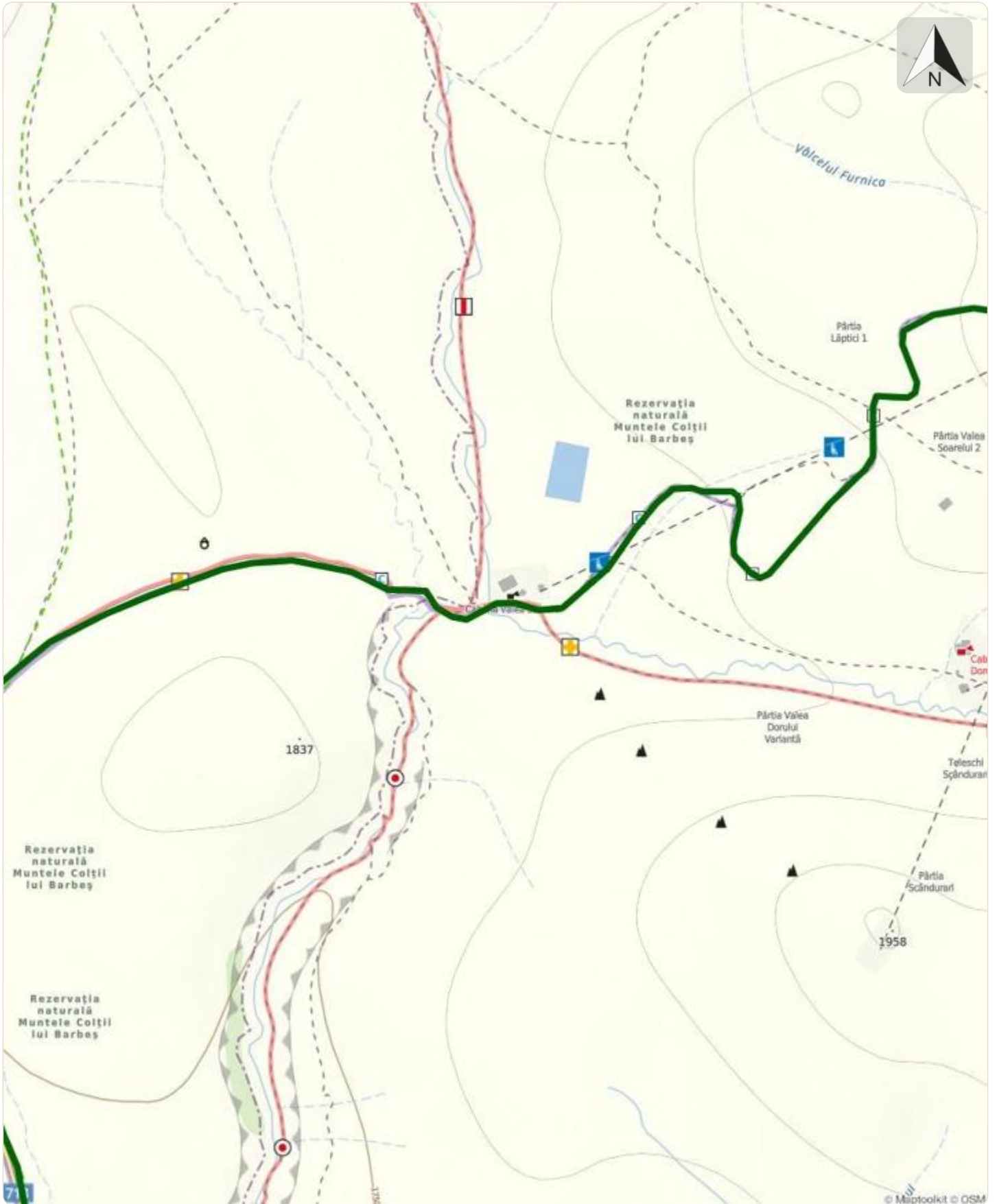


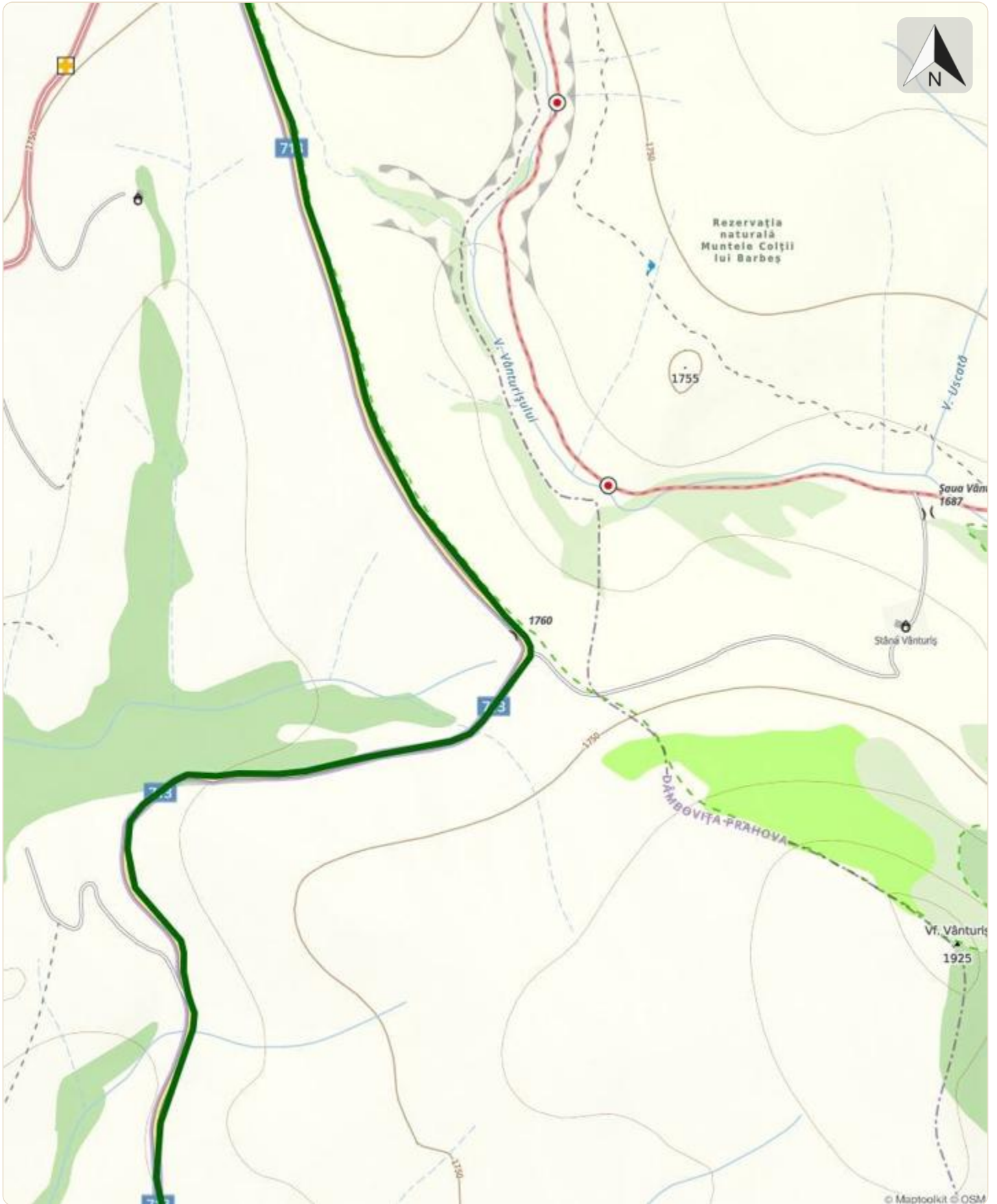


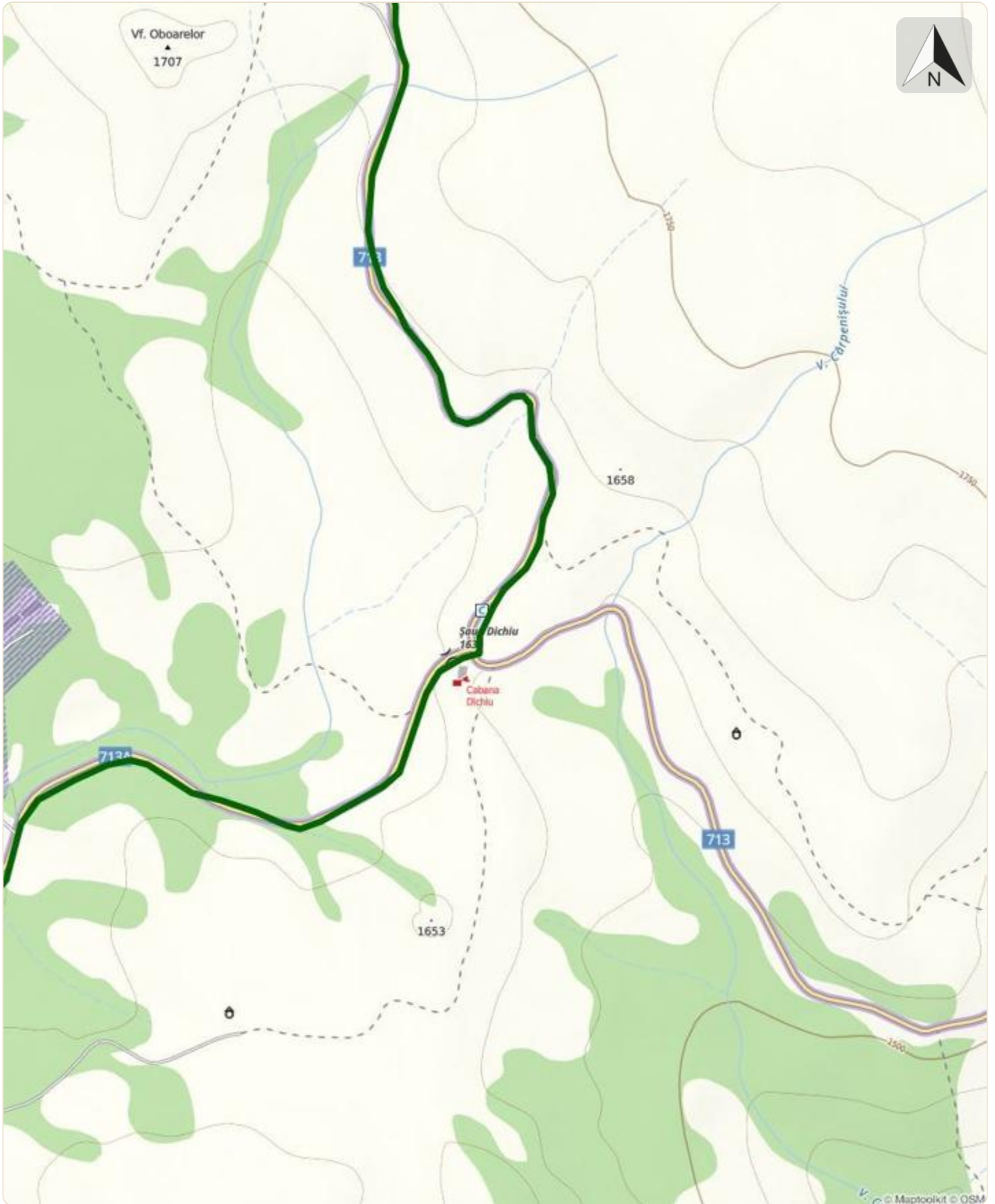


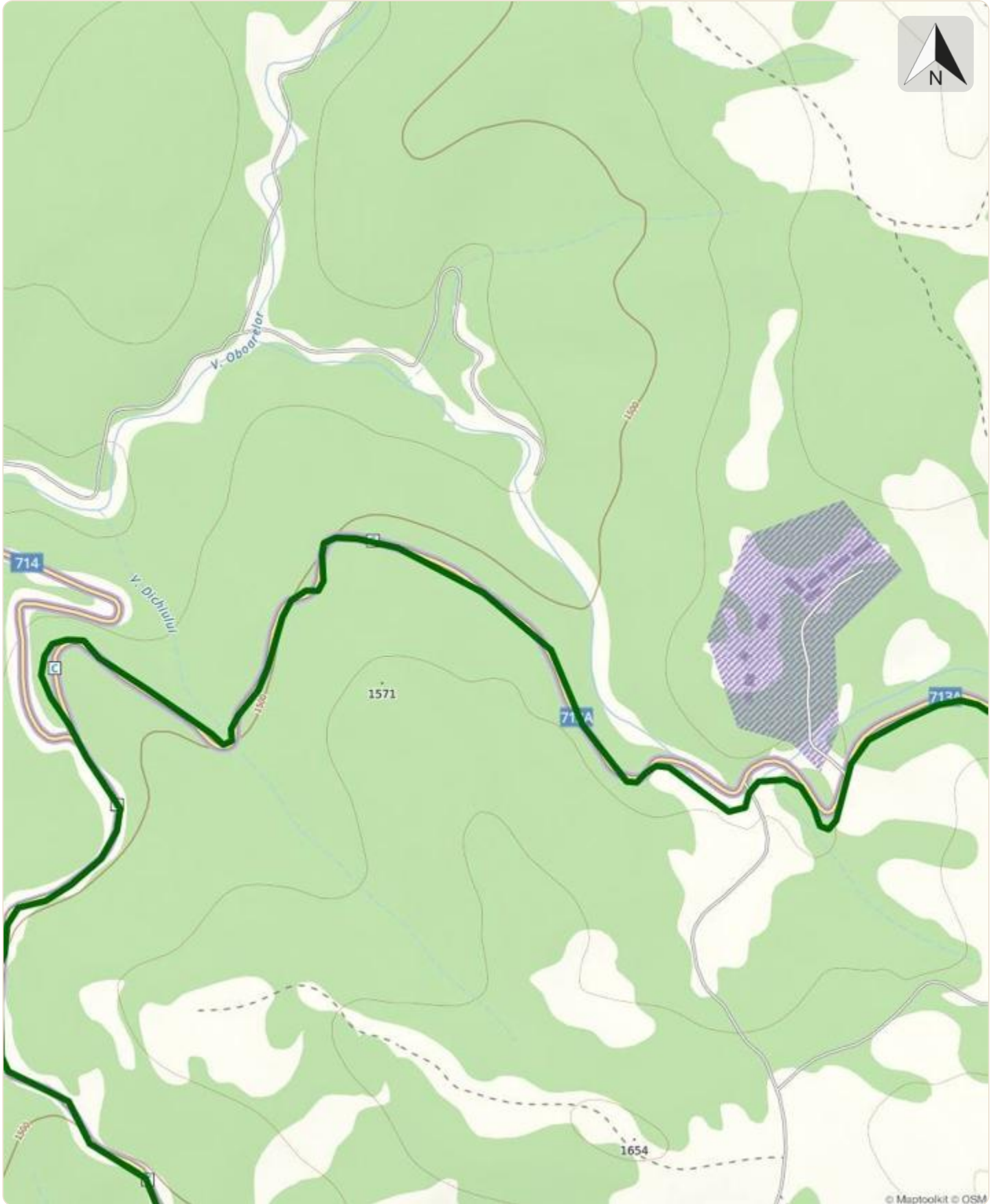


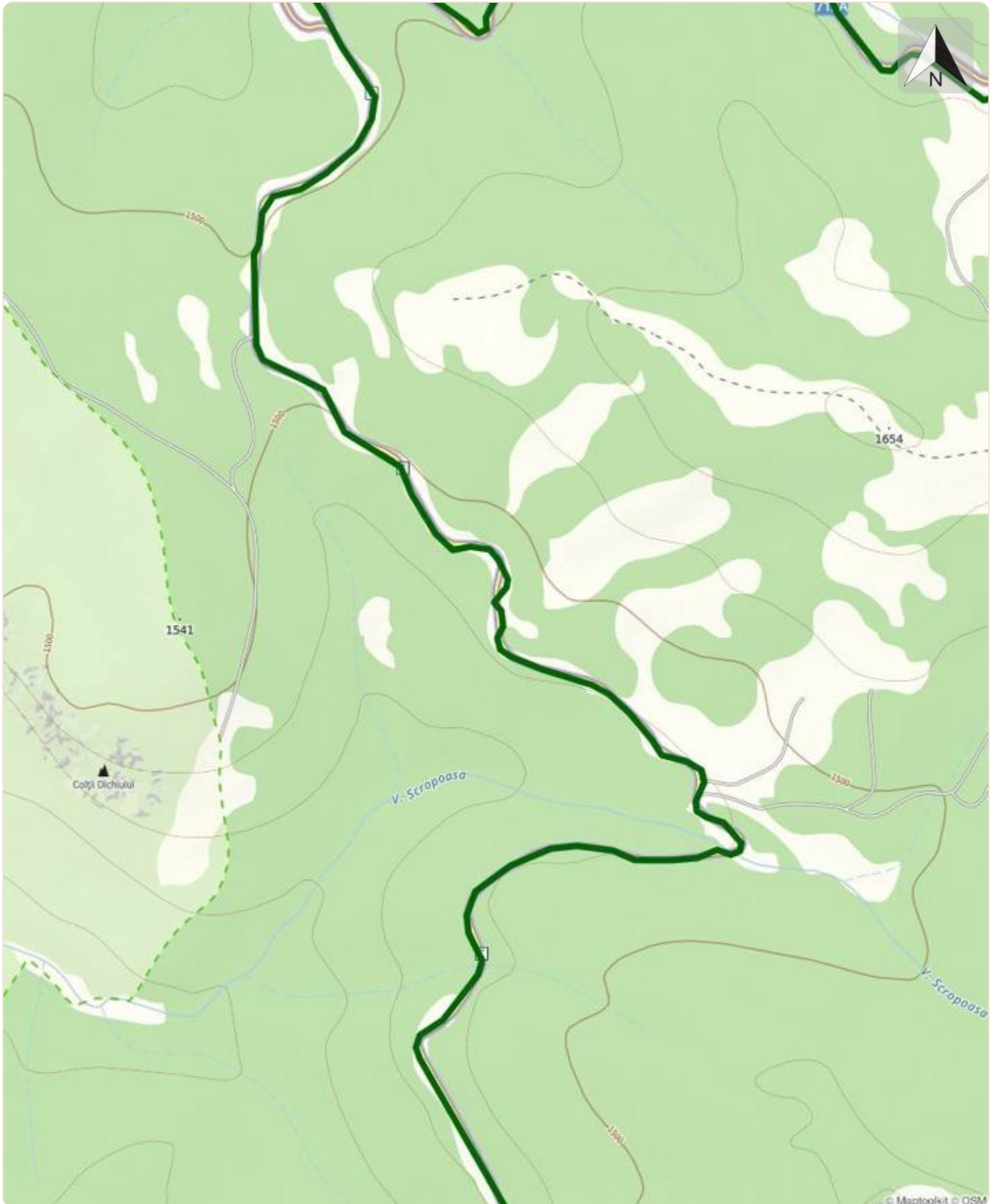


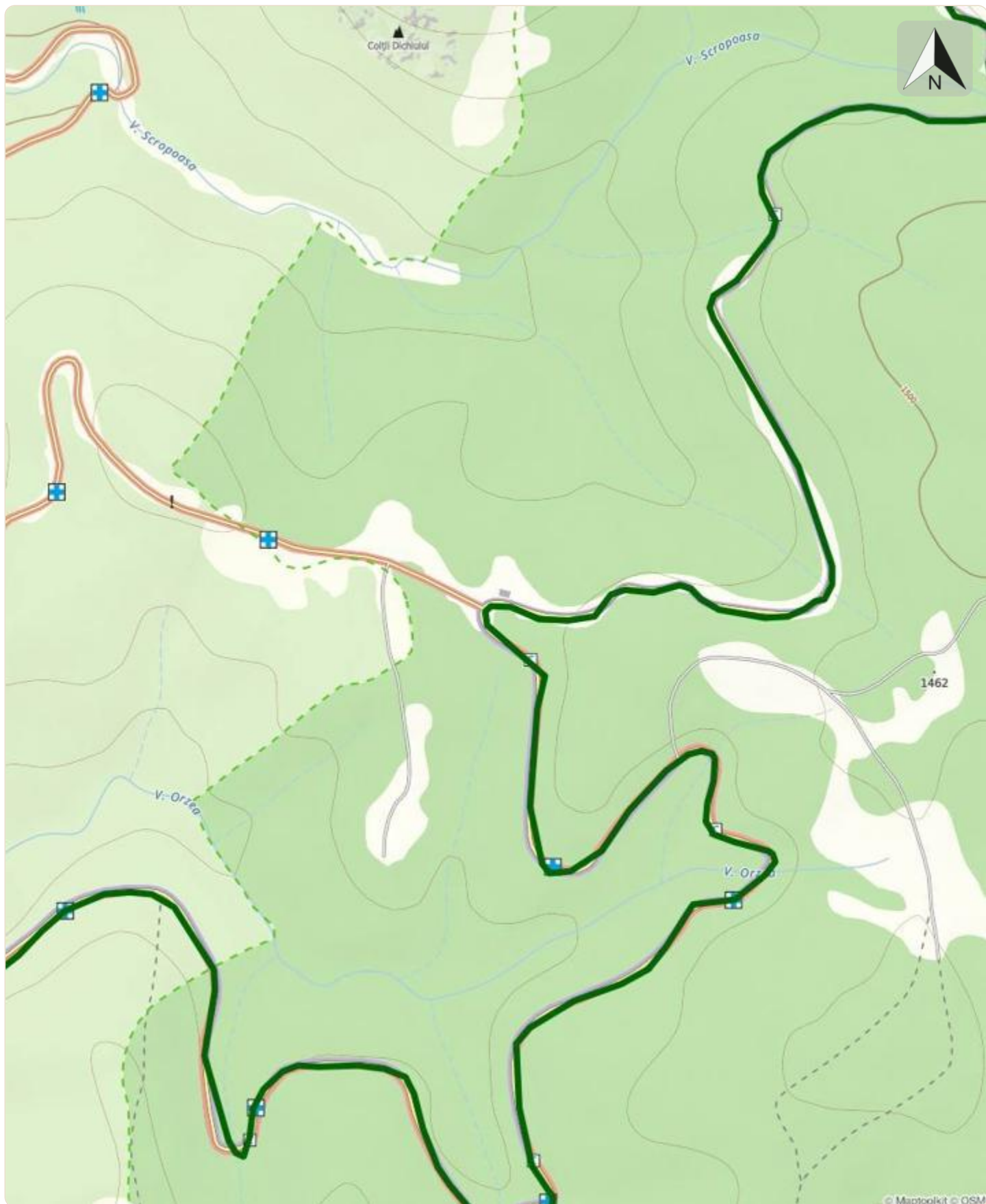


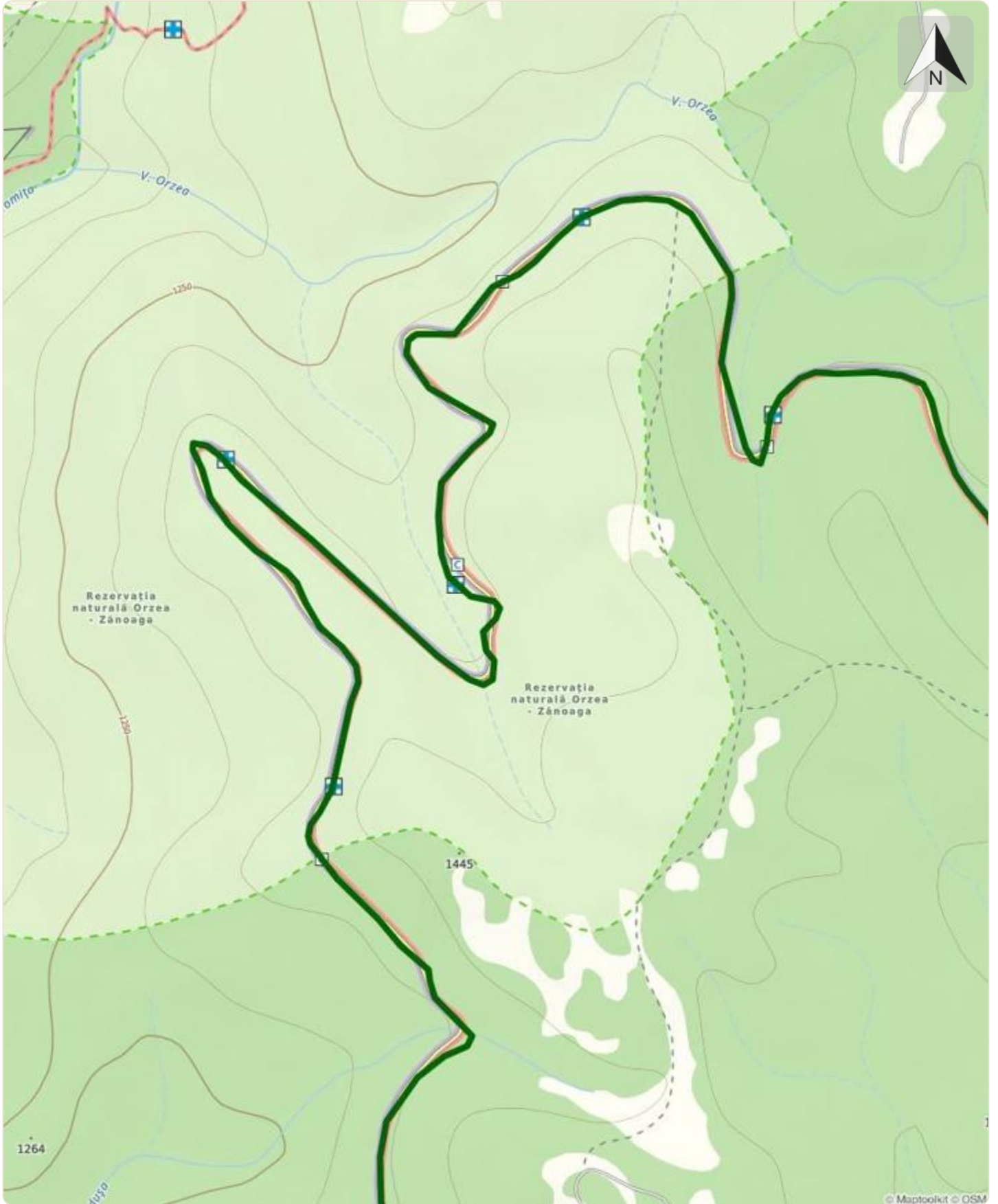


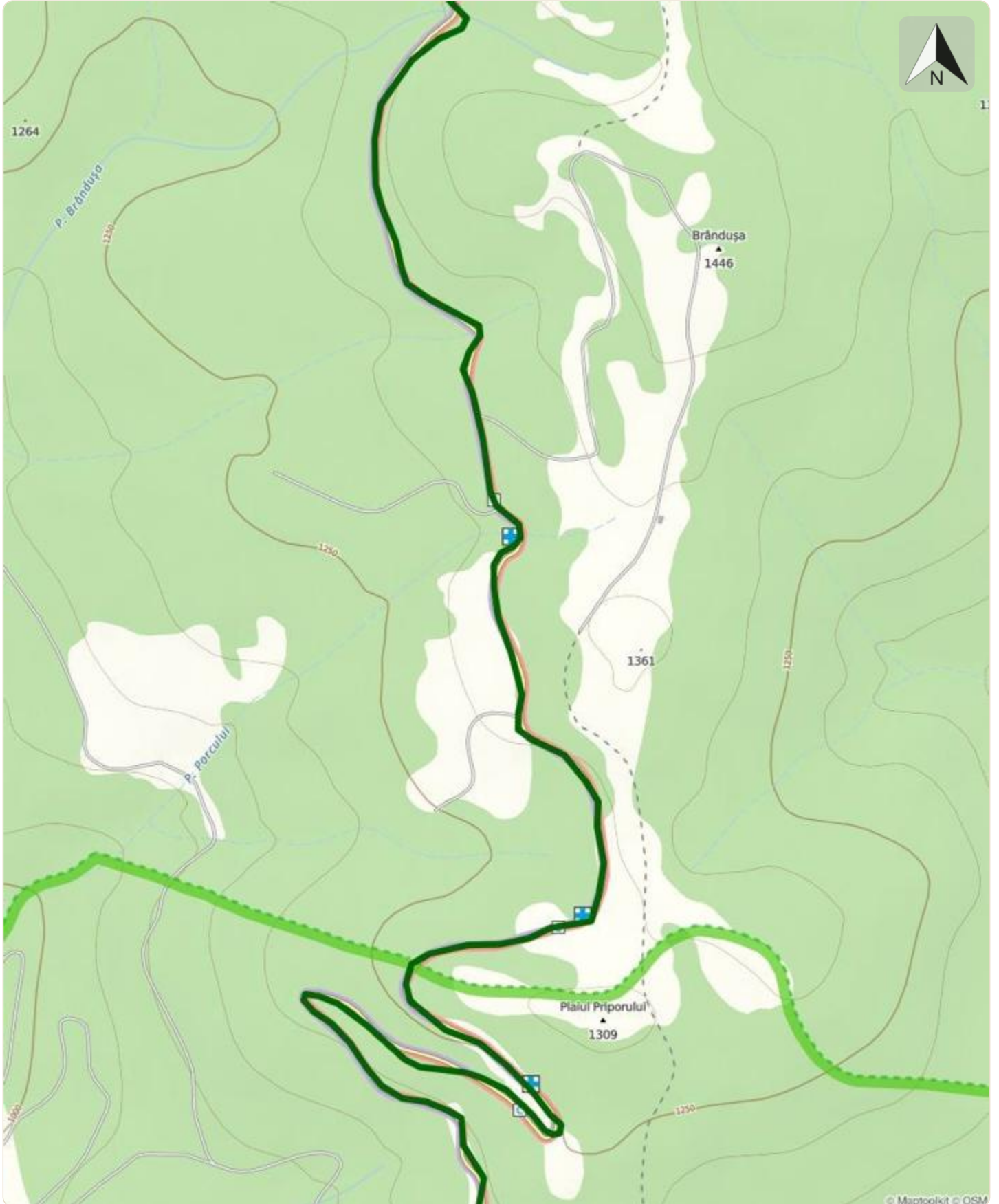


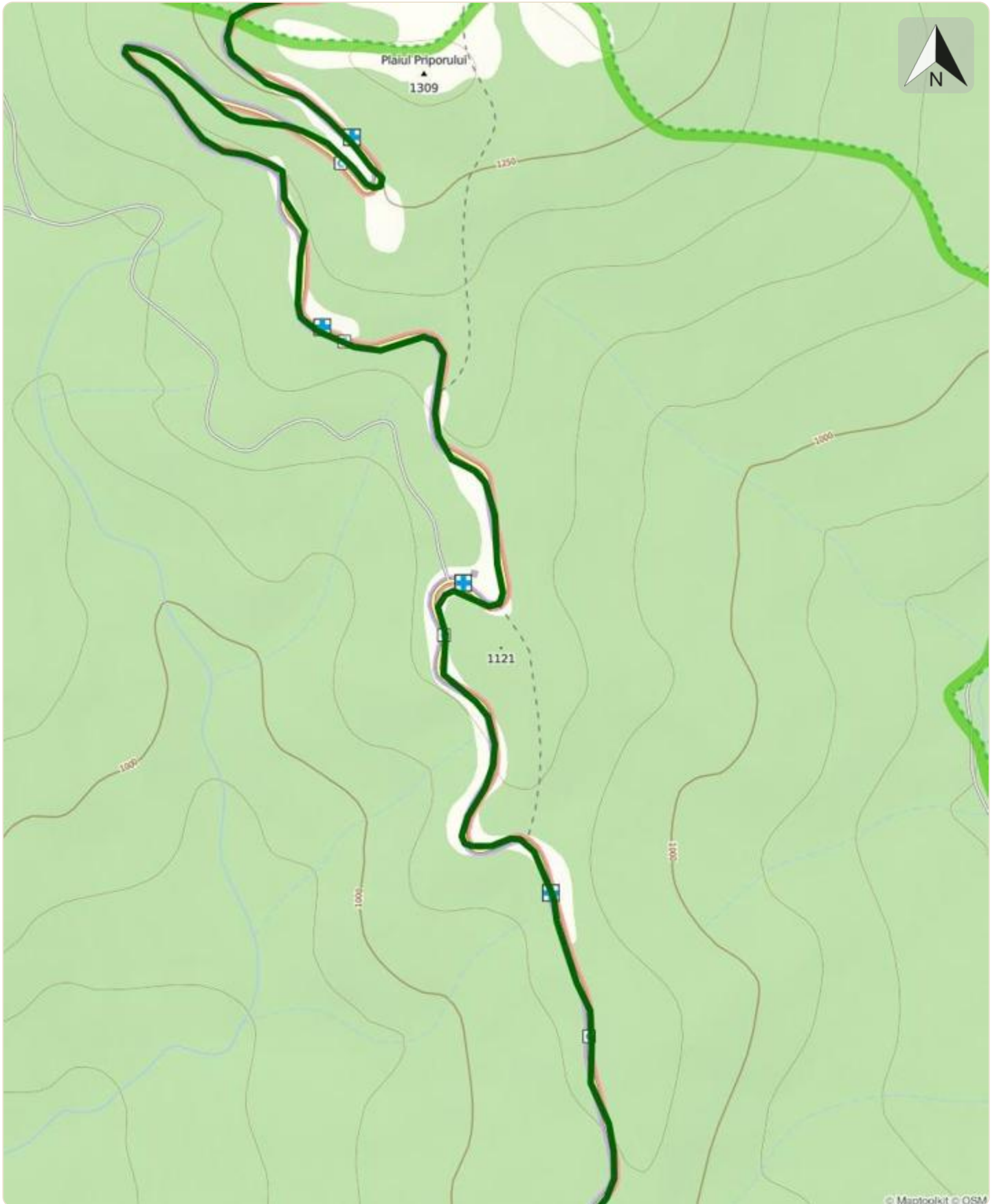












© Maptoolkit © OSM

