

03MB34: Tohanu Vechi - Predeluț - Tohanu Vechi



CICLISM



Dificultate:
ușor



Distanță:
20.9 km



Durată:
-



Urcare:
348 m



Coborâre:
348 m



Vârf:
851 m



DETALII TRASEU

Regiuni Brașov Ciclist

Județe Brașov

Sectoare hartă 11 sectoare

Cele mai bune sezoane

✓ Ianuarie

✓ Februarie

✓ Martie

✓ Aprilie

✓ Mai

✓ Iunie

✓ Iulie

✓ August

✓ Septembrie

✓ Octombrie

✓ Noiembrie

✓ Decembrie

Traseul 34 propune un circuit cicloturistic frumos, sub Măgura Branului, pe drumuri asfaltate sau pietruite mai puțin circulat. Din Tohanu Vechi (Zărnești) urcăm în Sohodol, unde ne bucurăm de priveliștea spre abruptul apusean al Bucegiului. După ce vizităm Branul urcăm pe asfalt în satul Predeluț, de unde coborâm în Zărnești, prin Pasul Predeluț și Tohănița, cu vederi spre Piatra Mică a Craiului.

Descriere

Traseul 34 este un circuit interesant în zona Bran - Zărnești, cu traversări prin satul Sohodol și Pasul Predeluț. Un parcurs relativ ușor, cu aprox. 600 m diferențe de nivel, pe cca. 21 km. Altitudinea maximă se înregistrează în zona satului Sohodol (853 m). Pornim din cartierul Tohanu Vechi (din componența orașului Zărnești) pe drumul asfaltat spre Tohanu Nou. De-aici începem o traversare spre Sohodol, peste Muchia Rădești, alt. max din traseu (853 m). Ne bucurăm de priveliști deosebite spre abruptul apusean al Bucegilor și Piatra Craiului în depărtare. Coborâm rapid în Bran, unde putem vizita Castelul Bran, supranumit Castelul lui Dracula, personaj fictiv care derivă din porecla dată lui Vlad Țepeș, considerat de istorici un despot nemilos și însetat de sânge. Un alt obiectiv important este Muzeul Satului Brănean. Din Bran urcăm asfaltul (șoseaua Branului) spre satul Predeluț, într-o zonă cu belvederi spre Măgura Branului și pensiuni și hoteluri cochete. După ce trecem prin Pasul Predeluț și Tohănița, drumul devine pietruit.

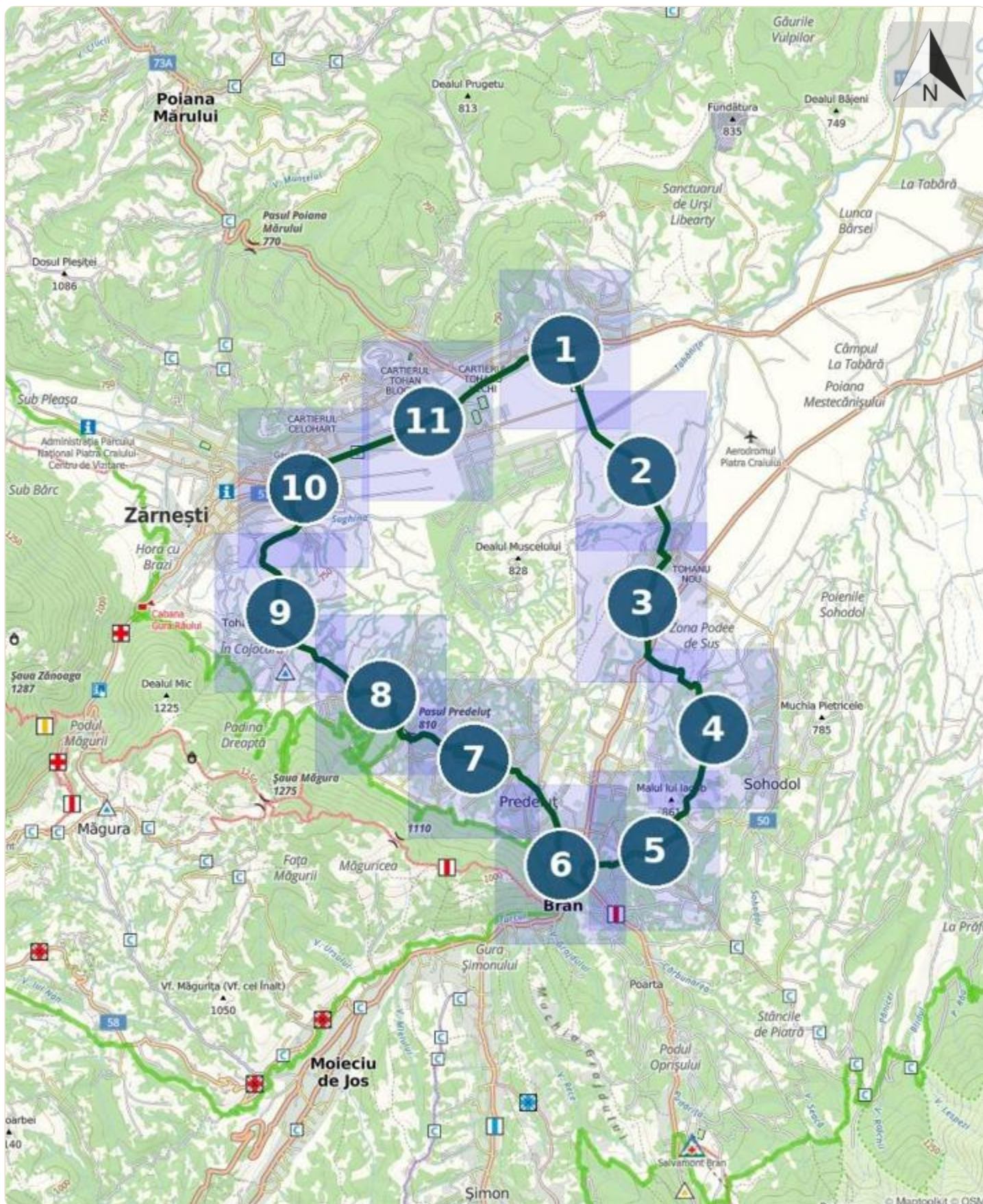
Indicații de parcurs

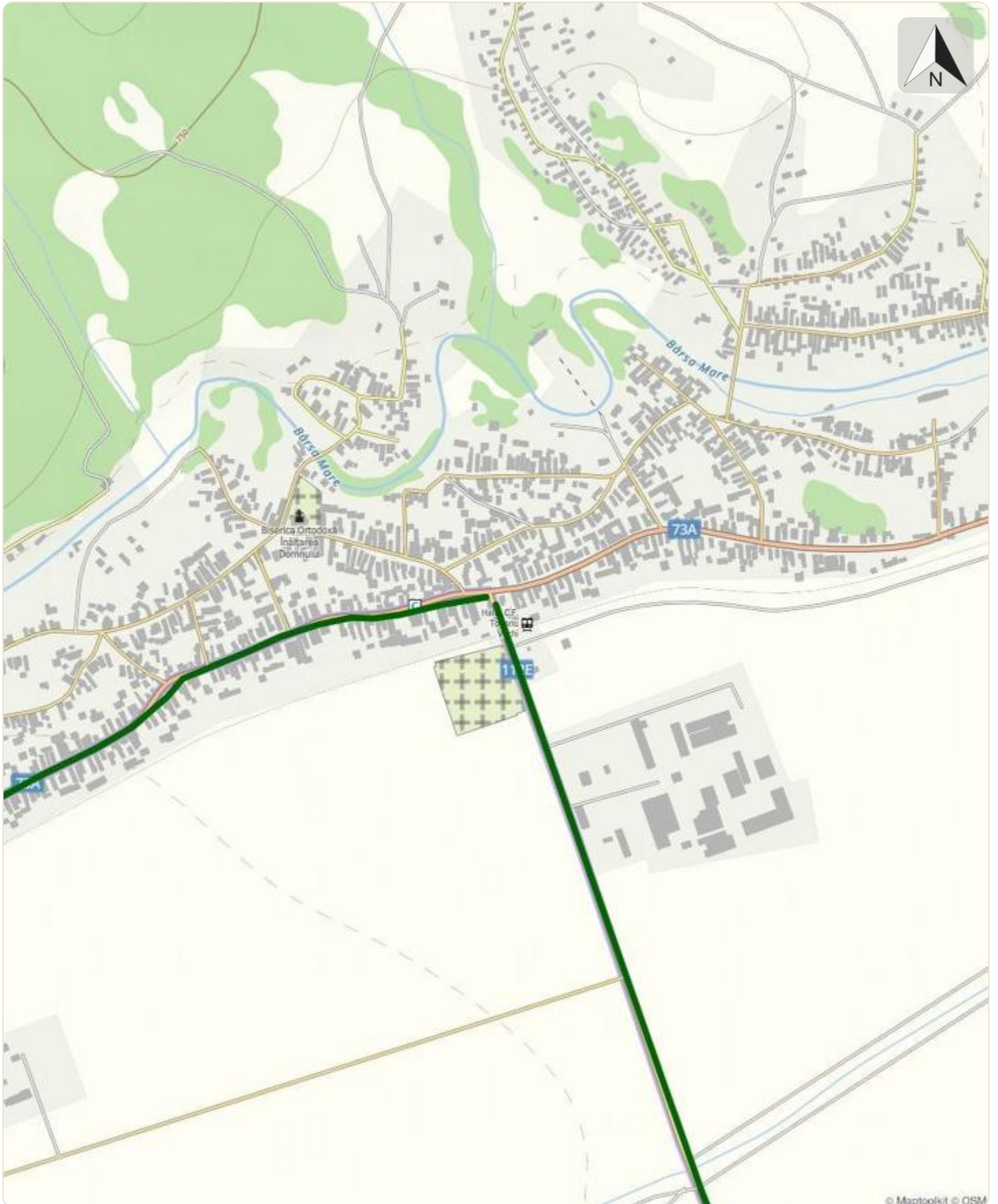
Un traseu scurt și ușor, de antrenament sau introducere în Culoarul Rucăr-Bran, traseul 34 urmează în general drumuri asfaltate sau pietruite mai puțin circulat. Plecăm din cartierul Tohanu Vechi și ținem drumul asfaltat spre Tohanu Nou. Ajunși aici traversăm satul și șoseaua națională și urcăm în Sohodol pe ulițe pietruite cu priveliști deosebite spre abruptul apusean al Bucegiului sau spinarea Pietrei Craiului. Nu după mult timp coborâm în Bran, unde putem face un popas la celebrul castel. Apoi, din nou în șaua, schimbăm direcția spre nord și urcăm pe asfalt în satul Predeluț. La coborâre drumul devine pietruit, asta doar până la intrarea în orașul Zărnești unde reîntâlnim asfaltul, pe care îl și urmăm până ajungem înapoi la punctul de plecare din Tohanu Vechi.

Etape

Tohanu Vechi - Bran - Predeluț - Tohanu Vechi

03MB34: Tohanu Vechi - Predeluț - Tohanu Vechi





© Maptoolkit © OSM

