

# 17MN60: Valea Arieșul Mare - Vârful Cucurbăta Mare (Vârful Bihor)



DRUMEȚIE



Dificultate:  
**mediu**



Distanță:  
**8.3 km**



Durață:  
**3h - 4h 30min**



Urcare:  
**993 m**



Coborâre:  
**38 m**



Vârf:  
**1848 m**



## DETALII TRASEU

**Regiuni** Munții Bihor (Platoul Padiș)

**Județe** Alba, Bihor

**Sectoare hartă** 5 sectoare

Traseul 60 Bandă Albastră este traseul de legătură dintre stațiunea turistică Arieșeni și Vf. Cucurbăta Mare (Vf. Bihor), cel mai înalt vârf din Munții Apuseni, situat pe drumul de creastă, cu o panoramă superbă asupra împrejurimilor.

## Descriere

Traseul BA este traseul de acces pe Vf. Bihor dinspre Arieșeni, străbătând Valea Cepelor până la obârșia acesteia. Este un traseu destul de solicitant, cu peste 900 m diferență de nivel, accesibil în cca. 4 - 5 h de drumeție. Iarna cu schiuri de tură sau rachete de zăpadă, doar schiorilor antrenați și bine echipați. Pornim de lângă popasul turistic Arieșeni pe drumul de pe Valea Cepelor alături de marcajul PR (traseul spre Cascada Pătrăhăițești) și urcăm până la obârșia acesteia. Continuăm printr-o zonă de pădure spre zona de gol aplin cu ienuperi mari. Următorul segment urcă susținut până în culmea principală și apoi continuă la dreapta până pe Cucurbăta Mare (Vf. Bihor), în dreptul releului de televiziune. Ne aflăm la 1849 m, la intersecția cu traseul de creastă BR, pe cel mai înalt vârf din Munții Apuseni, cu o panoramă superbă. Din vârf se poate coborî în zona lacului Tăul Mare, mai rar vizitat, ascuns printre jnepeni, tot pe BA. Avem de coborât cca 300 m diferență de nivel, pe o lungime de 1,5 km.

## Indicații de parcurs

Traseul pornește din DN75, urcă pe drumul de pe Valea Cepelor, până la obârșia acesteia. Într-o curbă mare și lată a drumului, traseul face la dreapta pe drumuri forestiere și prin zone cu pădure exploatată. Urcăm susținut, ieșim din pădure și urmăm o direcție generală sud-vest, printre ienuperi mari. După ce ajungem în golul alpin, mai avem de urcat o pantă abruptă până în culmea principală care ne conduce spre dreapta până pe Cucurbăta Mare (Vf. Bihor).

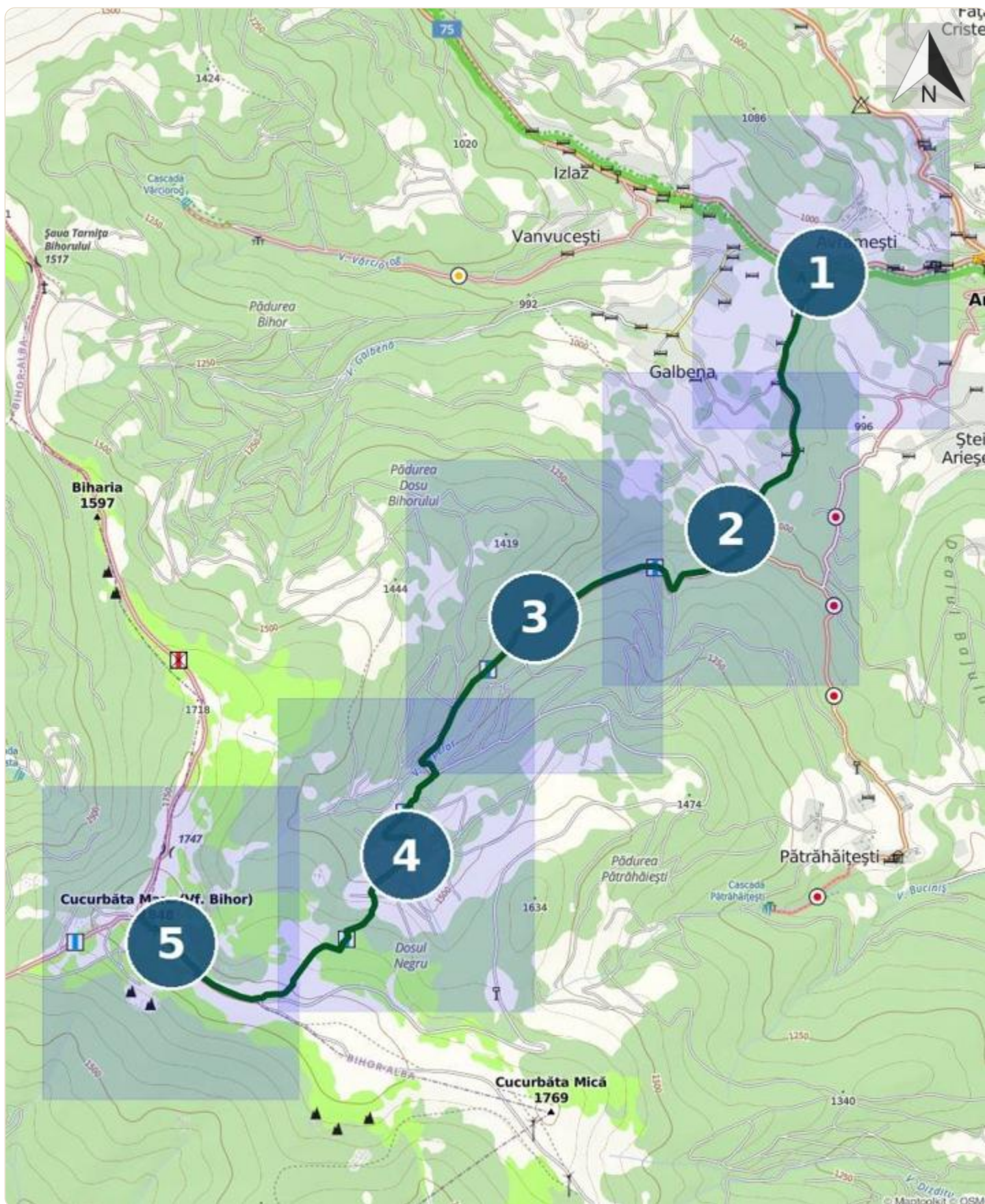
## Etape

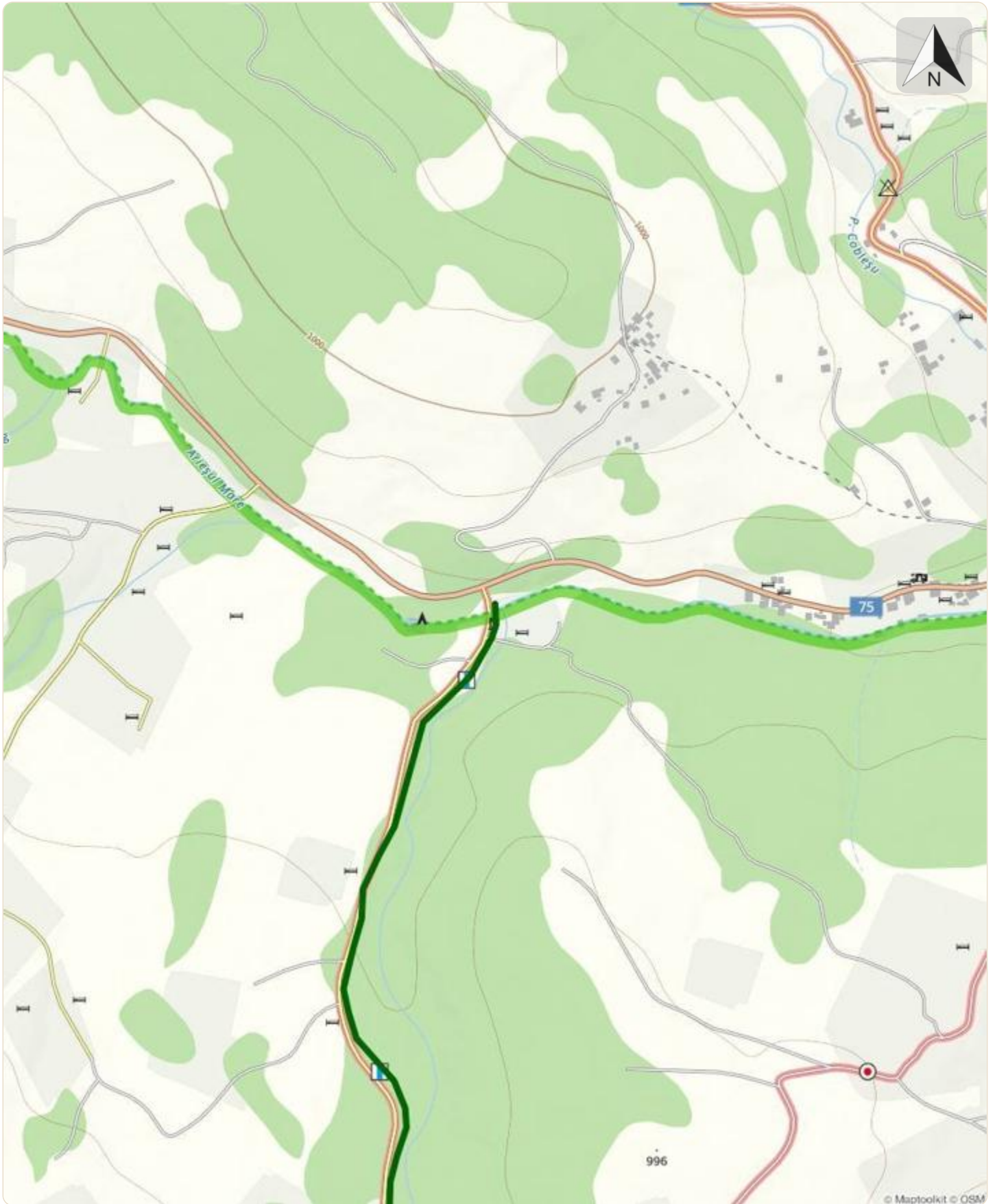
Valea Arieșul Mare - sat Galbena - Valea Cepelor - Vârful Cucurbăta Mare (Vârful Bihor)

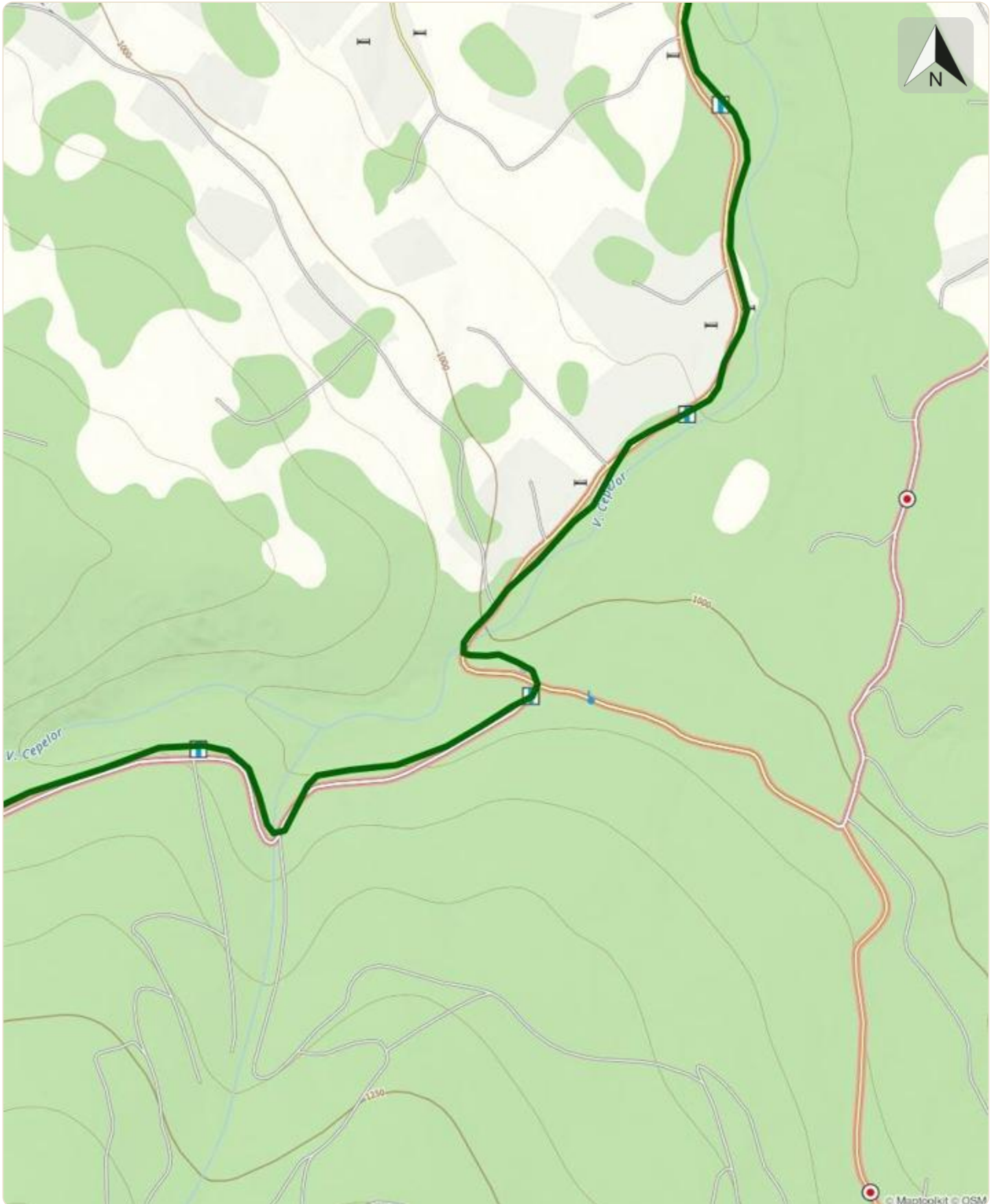
## Observații

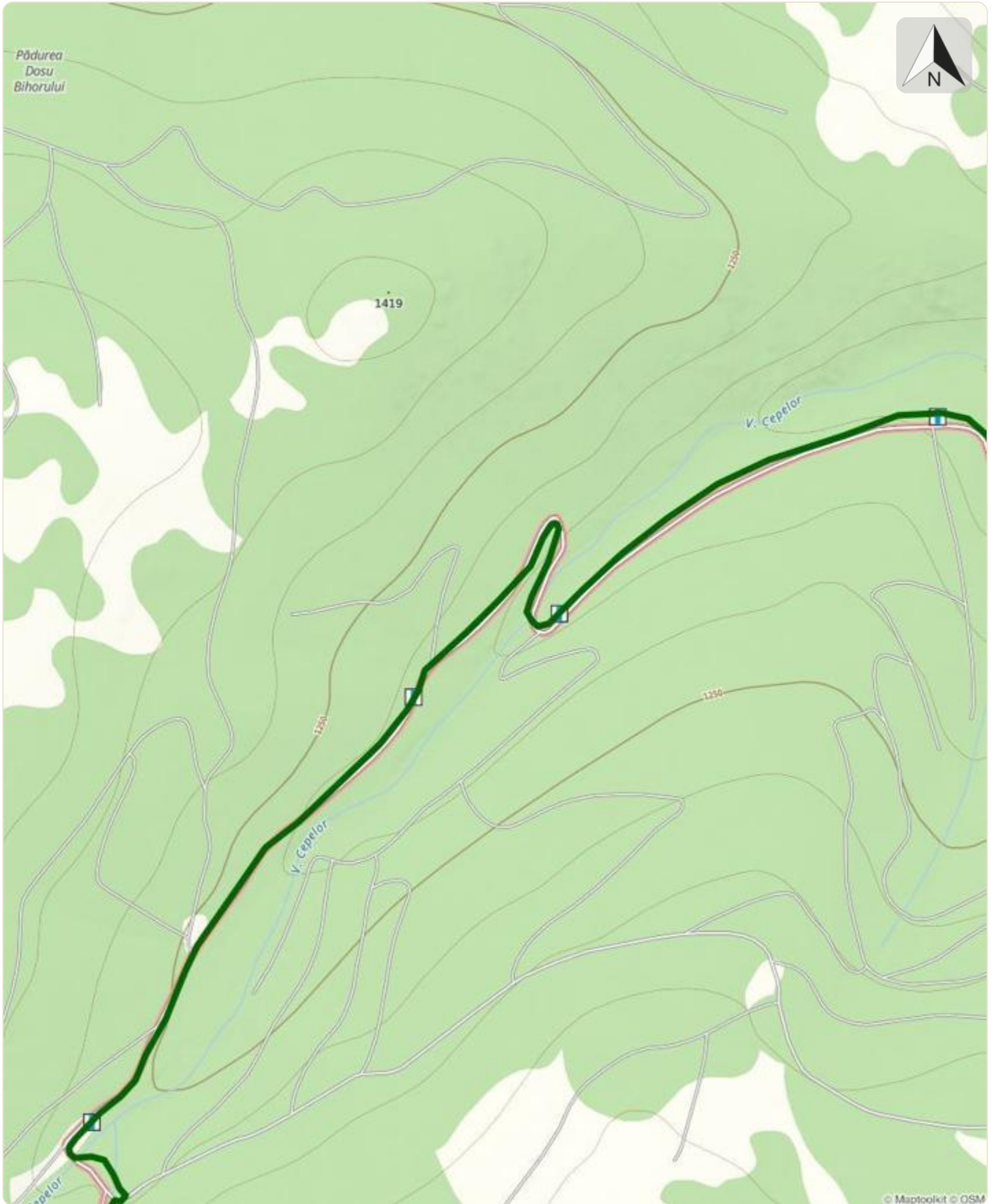
Iarna recomandat doar schiorilor și turiștilor bine antrenați și echipați.

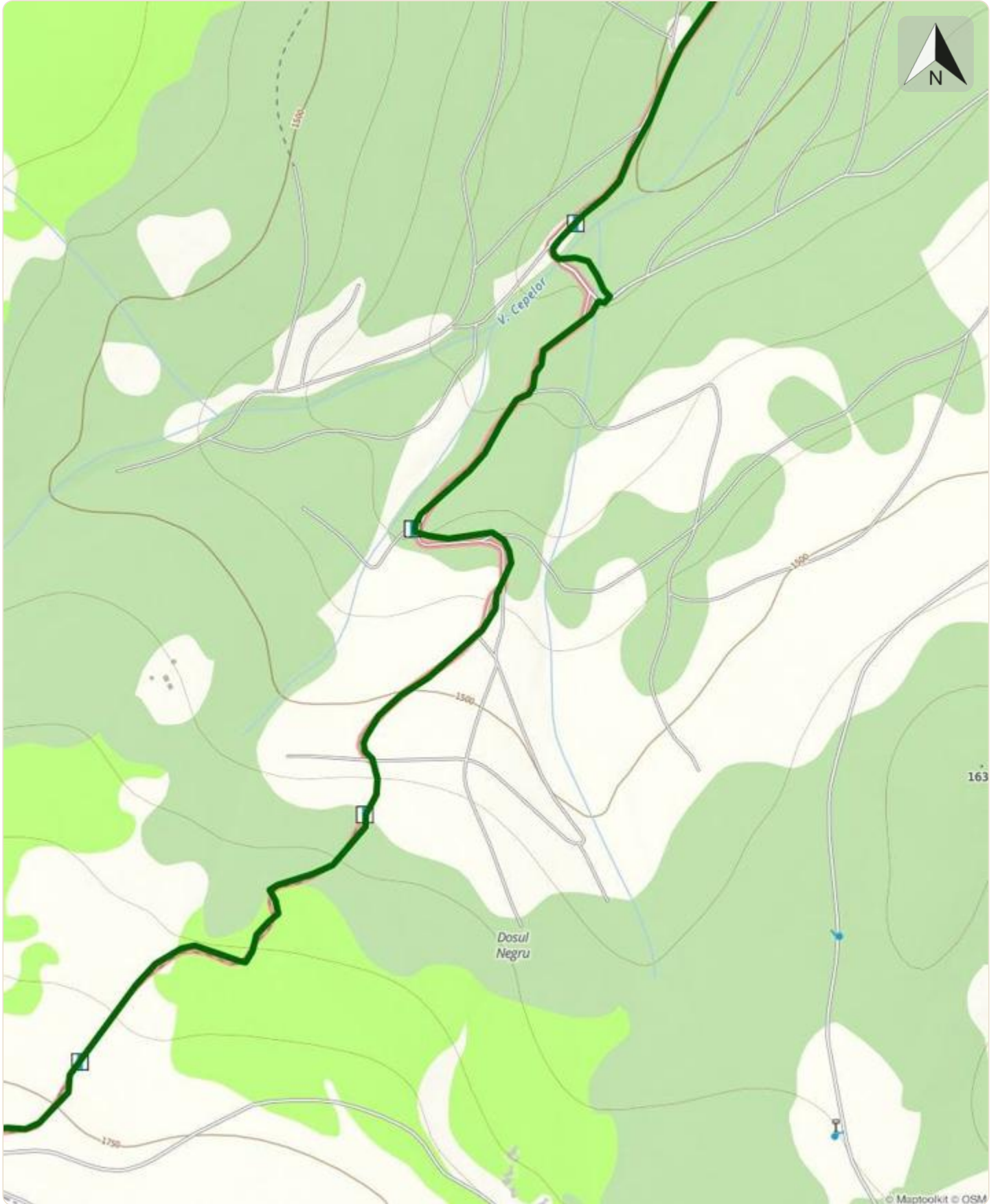
17MN60: Valea Arieșul Mare - Vârful Cucurbăta Mare (Vârful Bihor)

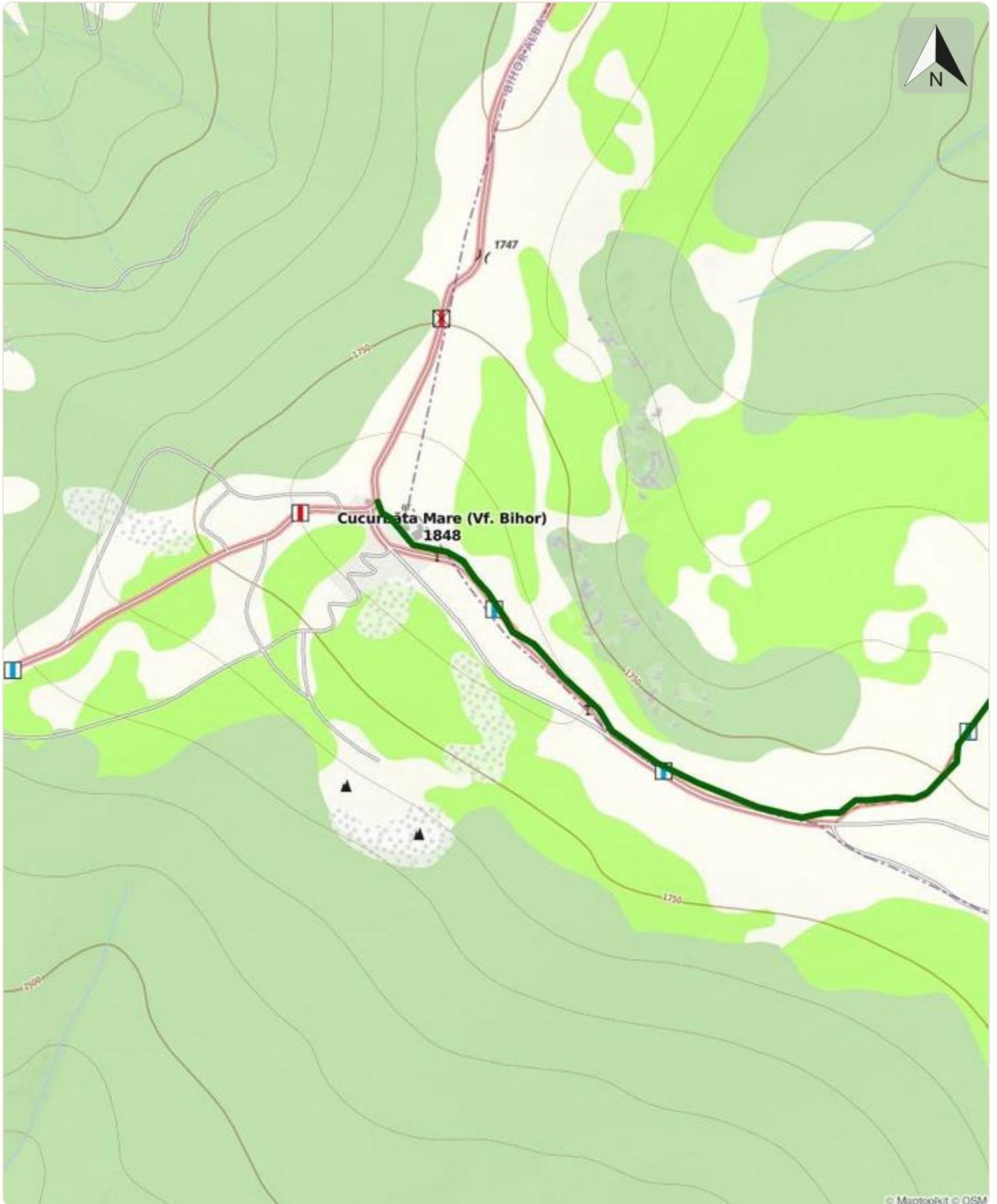












© Maptoolkit © OSM